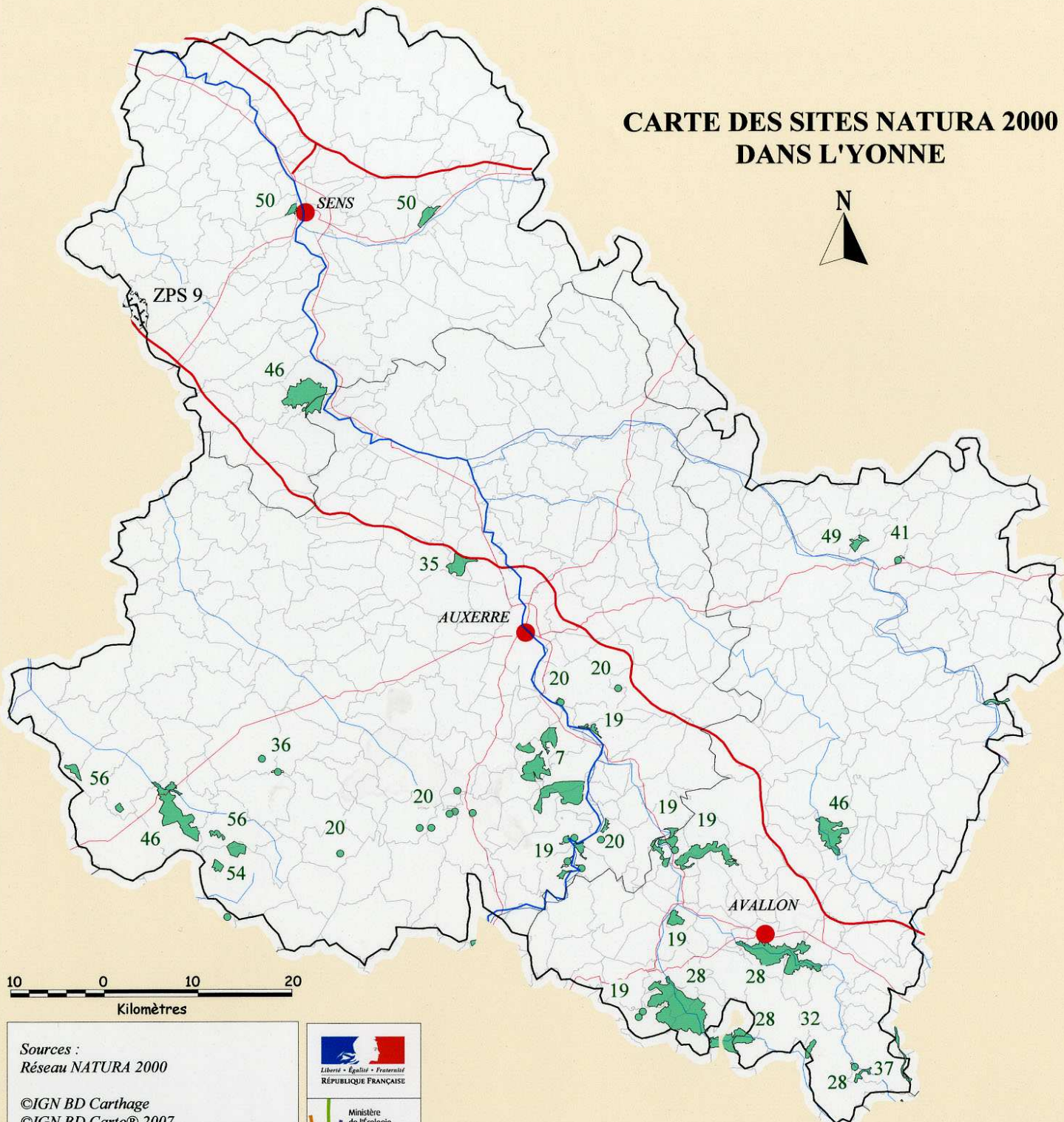


# CARTE DES SITES NATURA 2000 DANS L'YONNE



10 0 10 20  
Kilomètres

Sources :  
Réseau NATURA 2000  
  
©IGN BD Carthage  
©IGN BD Carto® 2007  
Protocole IGN-MEEDDM-MAAP 2007



**LEGENDE**

Site d'Intérêt Communautaire (SIC)  
 Zone de Protection Spéciale (ZPS)  
 54 Numéro régional du SIC  
 ZPS 9 Numéro régional de la ZPS  
 Route  
 Canal  
 Rivière  
 Limite de commune  
 Limite d'arrondissement  
 Limite de département

- 7 FR2600962 Pelouses associées aux milieux forestiers des plateaux de basse Bourgogne
- 19 FR2600974 Pelouses et forêts calcicoles des coteaux de la Cure et de l'Yonne en amont de Vincelles
- 20 FR2600975 Cavités à chauves-souris en Bourgogne
- 28 FR2600983 Forêts riveraines et de ravins, corniches, prairies humides de la vallée de la Cure et du Cousin dans le nord Morvan
- 32 FR2600987 Ruisseaux à écrevisses du bassin de la Cure
- 35 FR2600990 Landes et tourbières du bois de la Biche
- 36 FR2600991 Tourbières, marais et forêts de la vallée du Branlin
- 37 FR2600992 Ruisseaux patrimoniaux et milieux tourbeux et paratourbeux de la haute vallée du Cousin
- 41 FR2600996 Marais alcalin et prairies humides de baon
- 46 FR2601012 Gîtes et habitats à chauves-souris en Bourgogne
- 49 FR2601004 Éboulis calcaires de la vallée de l'Armançon
- 50 FR2601005 Pelouses sèches à orchidées sur craie de l'Yonne
- 54 FR2601009 Landes et gâtines de Puisaye
- 56 FR2601011 Étangs oligotrophes à littorelles de Puisaye
- ZPS9 FR2612008 Étang de Galetas