



Liberté • Égalité • Fraternité
RÉPUBLIQUE FRANÇAISE

PRÉFET DE LA RÉGION
FRANCHE-COMTÉ

Communiqué de presse

RN57- A36/Devecey Travaux d'aménagement de l'échangeur RN57/RD1

Le Préfet communique

Besançon, le 1er avril 2011

Dans la perspective de l'aménagement à 2 x 2 voies de la RN57 entre l'A36 et Devecey, un chantier d'aménagement de l'échangeur entre la RN57 et la RD1 vient de débiter sur les territoires communaux de Châtillon-le-Duc et d'Auxon-Dessus.

Le maître d'ouvrage de ce chantier est l'Etat (représenté par la Direction Régionale de l'Environnement, de l'Aménagement et du Logement), qui en assure la totalité du financement.

Les travaux permettront de sécuriser l'accès à la nouvelle gare TGV Besançon Franche-Comté, pour sa mise en service en décembre prochain. Ils se dérouleront en 4 phases successives à compter du 6 avril.

La préservation de l'environnement pendant la phase du chantier et en phase d'exploitation, constitue une priorité pour le maître d'ouvrage. A ce titre, un coordonnateur environnemental et un paysagiste ont été désignés pour assurer le contrôle des travaux.

Le chantier nécessitera le transfert d'importantes quantités de matériaux de part et d'autre de la RN57, notamment lors des phases 1 et 2 (de mai à octobre 2011), ainsi que la mise en place d'aménagements et de déviations provisoires (dévoiements localisés).

Afin de minimiser l'impact sur la circulation ainsi que la gêne pour les usagers et les riverains, l'intégralité des travaux sera réalisée sous circulation. Pour garantir la sécurité de chacun, les usagers de la route sont dès à présent invités à modérer leur vitesse et à respecter la signalisation de chantier qui sera mise en place, en particulier lors des phases de déviations provisoires de circulation.

L'achèvement complet se fera au printemps 2012 avec la réalisation des aménagements paysagers.

Contact DREAL Franche-Comté

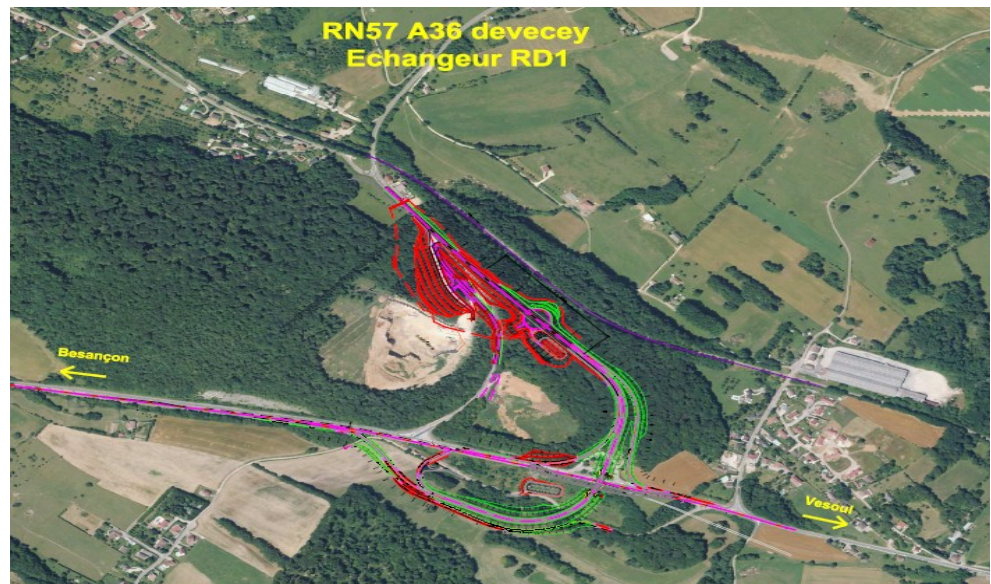
Communication

- Patricia DROZ – tél : 03 81 21 67 18 - mél : patricia.droz@developpement-durable.gouv.fr

ANNEXE

Les différents travaux engagés

- la réalisation d'un ouvrage d'art permettant le franchissement de la RN57 et le raccordement entre la RN57 et la RD1,
- la réalisation de bretelles d'accès sur un linéaire proche d'un kilomètre,
- la réalisation de deux bassins de rétention des eaux pluviales ainsi que des dispositifs d'assainissement associés,
- la mise en place d'équipements de sécurité et de réseaux permettant notamment l'information des usagers en temps réel : panneaux à messages variables accompagnés de caméras.



Les 4 phases

- Phase 0 - travaux préparatoires (avril) : réalisation de travaux ponctuels pour la préparation du chantier et des fondations de l'ouvrage d'art.
- Phase 1- travaux des terrassements et des appuis de l'ouvrage (mai - juin) : réalisation des appuis central et Est de l'ouvrage ainsi que des terrassements au droit de la carrière actuellement exploitée.
- Phase 2- travaux d'ouvrage d'art et réalisation des bretelles (juillet à octobre) : finalisation du gros œuvre de l'ouvrage d'art : réalisation de l'appui de rive coté Ouest et du tablier. Poursuite des terrassements et réalisation des bretelles de l'échangeur.
- Phase 3- travaux assainissement, chaussées, équipements et signalisation (octobre- décembre) : réalisation des plates formes de chaussée et mise en place des réseaux : assainissement et réseaux secs. Réalisation des chaussées (enrobés) et mise en place des équipements de sécurité : signalisation et glissières de sécurité.