

Code de l'Entité Hydrogéologique locale 143DA00

Nom de l'Entité Hydrogéologique NV3 absent, nom de l'entité NV2 : Dolomies et marnes du Keuper dans le bassin Rhône-Méditerranée

## Caractéristiques de l'entité

Nature : 5 Unité aquifère  
 Etat : 3 Entité hydrogéologique à parties libres et captives  
 Thème : 2 Sédimentaire  
 Type de milieu : 9 Matrice/fracture/karst  
 Origine de la construction : 2 Complétude Totale

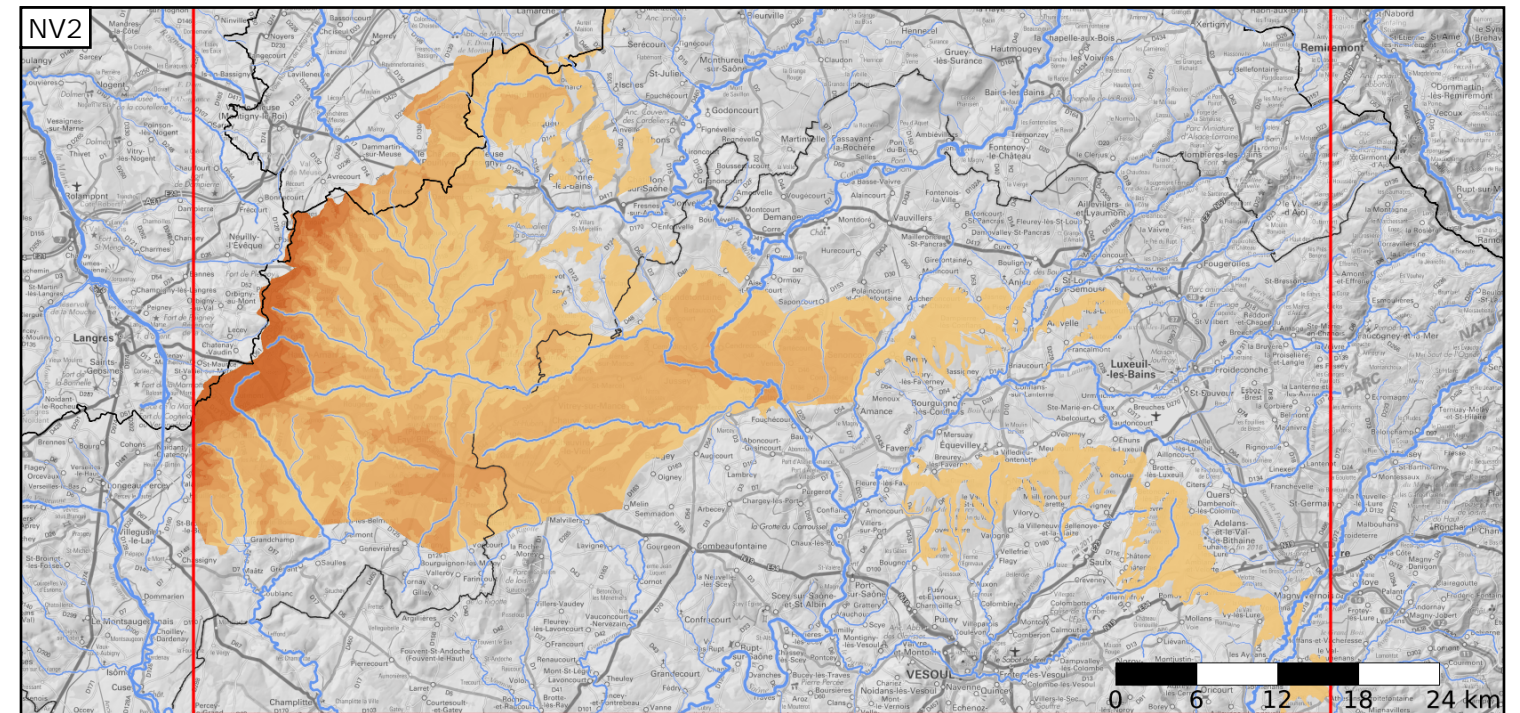
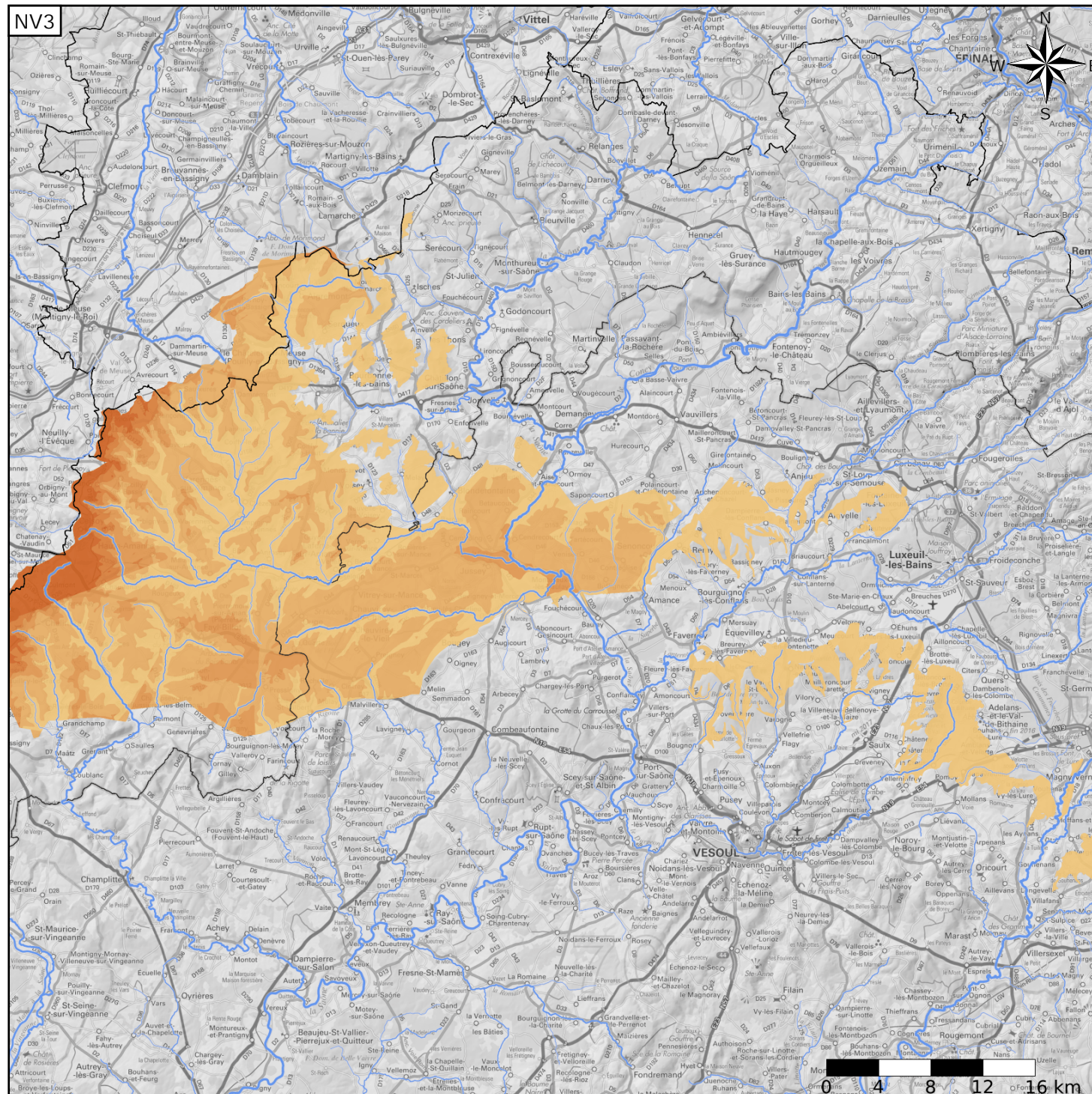
Evolution entre la BDLISA V1 et la V2 :

Type de modification : Aucune modification



Est incluse dans l'Entité Hydrogéologique 143DA

Dolomies et marnes du Keuper dans le bassin Rhône-Méditerranée



Est incluse dans l'Entité Hydrogéologique 143

Grand système multicouche du Trias du bassin Parisien et de ses bordures

## Représentation de l'entité

- Ordre 1
- Ordre 2
- Ordre 3
- Ordre 4-5
- Ordre 6-10
- Ordre 11-20
- Ordre 21+

