

RÉPUBLIQUE FRANÇAISE

Ministère de l'écologie, de l'énergie,
du développement durable et de
l'aménagement du territoire

NOR : DEVN0910040A

Arrêté du 27 MAI 2009

**portant désignation du site Natura 2000
MASSIF DU RISOUX
(zone spéciale de conservation)**

Le ministre d'État, ministre de l'écologie, de l'énergie, du développement durable et de l'aménagement du territoire et la secrétaire d'État chargée de l'écologie,

Vu la directive 92/43/CEE du Conseil du 21 mai 1992 modifiée concernant la conservation des habitats naturels ainsi que de la faune et de la flore sauvages, notamment ses articles 3 et 4 et ses annexes I et II ;

Vu la décision de la Commission des Communautés européennes du 12 décembre 2008 arrêtant, en application de la directive 92/43/CEE du Conseil du 21 mai 1992, la liste des sites d'importance communautaire pour la région biogéographique continentale ;

Vu le code de l'environnement, notamment le I et le III de l'article L. 414-1, et les articles R. 414-1, R. 414-3, R. 414-4 et R. 414-7 ;

Vu l'arrêté du 16 novembre 2001 modifié relatif à la liste des types d'habitats naturels et des espèces de faune et de flore sauvages qui peuvent justifier la désignation de zones spéciales de conservation au titre du réseau écologique européen Natura 2000 ;

Vu les avis des communes et des établissements publics de coopération intercommunale concernés,

Arrêtent :

Article 1^{er}

Est désigné sous l'appellation « site Natura 2000 MASSIF DU RISOUX » (zone spéciale de conservation FR4301319) l'espace délimité sur la carte d'assemblage au 1/43010 ainsi que sur les deux cartes au 1/25000 ci-jointes, s'étendant sur une partie du territoire des communes suivantes :

1° Dans le département du Doubs : Chapelle-des-Bois ;

2° Dans le département du Jura : Bellefontaine, Bois-d'Amont, Morez, Les Rousses.

Article 2

La liste des types d'habitats naturels et des espèces de faune et flore sauvages justifiant la désignation du « site Natura 2000 MASSIF DU RISOUX » figure en annexe au présent arrêté.

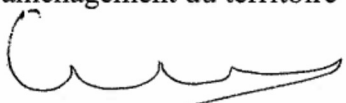
Cette liste ainsi que les cartes visées à l'article 1^{er} ci-dessus peuvent être consultées aux préfectures du Doubs, du Jura, dans les mairies des communes situées dans le périmètre du site, à la direction régionale de l'environnement de Franche-Comté, ainsi qu'à la direction de l'eau et de la biodiversité au ministère de l'écologie, de l'énergie, du développement durable et de l'aménagement du territoire.

Article 3

La directrice de l'eau et de la biodiversité est chargée de l'exécution du présent arrêté, qui sera publié au Journal officiel de la République française.

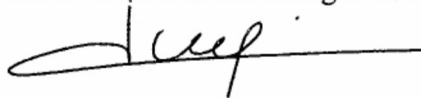
Fait à Paris, le **27 MAI 2009**

Le ministre d'État, ministre de l'écologie, de l'énergie, du développement durable et de l'aménagement du territoire



Jean-Louis BORLOO

La secrétaire d'État chargée de l'écologie



Chantal JOUANNO

Annexe

A l'arrêté de désignation du site Natura 2000 FR4301319 MASSIF DU RISOUX (zone spéciale de conservation)

Liste des types d'habitats naturels et des espèces de faune et de flore sauvages justifiant cette désignation

1 - Liste des habitats naturels figurant sur la liste arrêtée le 16 novembre 2001 modifiée justifiant la désignation du site au titre de l'article L.414-1-I du code de l'environnement

- 6170 Pelouses calcaires alpines et subalpines
6210 Pelouses sèches semi-naturelles et faciès d'embuissonnement sur calcaires (*Festuco-Brometalia*)[*sites d'orchidées remarquables]
6230 * Formations herbeuses à *Nardus*, riches en espèces, sur substrats siliceux des zones montagnardes (et des zones submontagnardes de l'Europe continentale)
6430 Mégaphorbiaies hygrophiles d'ourlets planitiaires et des étages montagnard à alpin
8130 Éboulis ouest-méditerranéens et thermophiles
8160 * Éboulis médio-européens calcaires des étages collinéen à montagnard
8210 Pentec rocheuses calcaires avec végétation chasmophytique
9140 Hêtraies subalpines médio-européennes à *Acer* et *Rumex arifolius*
9180 * Forêts de pentes, éboulis ou ravins du *Tilio-Acerion*
9410 Forêts acidophiles à *Picea* des étages montagnard à alpin (*Vaccinio-Piceetea*)

2 - Liste des espèces de faune et flore sauvages figurant sur la liste arrêtée le 16 novembre 2001 modifiée justifiant la désignation du site au titre de l'article L.414-1-I du code de l'environnement

Mammifères

- 1361 Lynx boréal *Lynx lynx*

Amphibiens et reptiles, Poissons, Invertébrés, Plantes

aucune espèce mentionnée

* *Habitats ou espèces dont la protection est prioritaire au sens de l'article R414-1 du code de l'environnement*

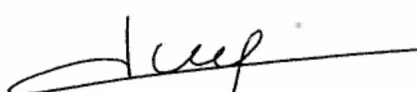
Fait à Paris, le **27 MAI 2009**

Le ministre d'État, ministre de l'écologie, de l'énergie, du développement durable et de l'aménagement du territoire



Jean-Louis BORLOO

La secrétaire d'État chargée de l'écologie



Chantal JOUANNO



Liberté • Égalité • Fraternité
RÉPUBLIQUE FRANÇAISE



Ministère
de l'Écologie, de l'Énergie,
du Développement durable
et de l'Aménagement
du territoire

**SITE NATURA 2000
MASSIF DU RISOUX (ZSC)
FR4301319 (Doubs, Jura)
carte d'assemblage**

Carte (fond IGN scan25) annexée à l'arrêté de désignation de la ZSC

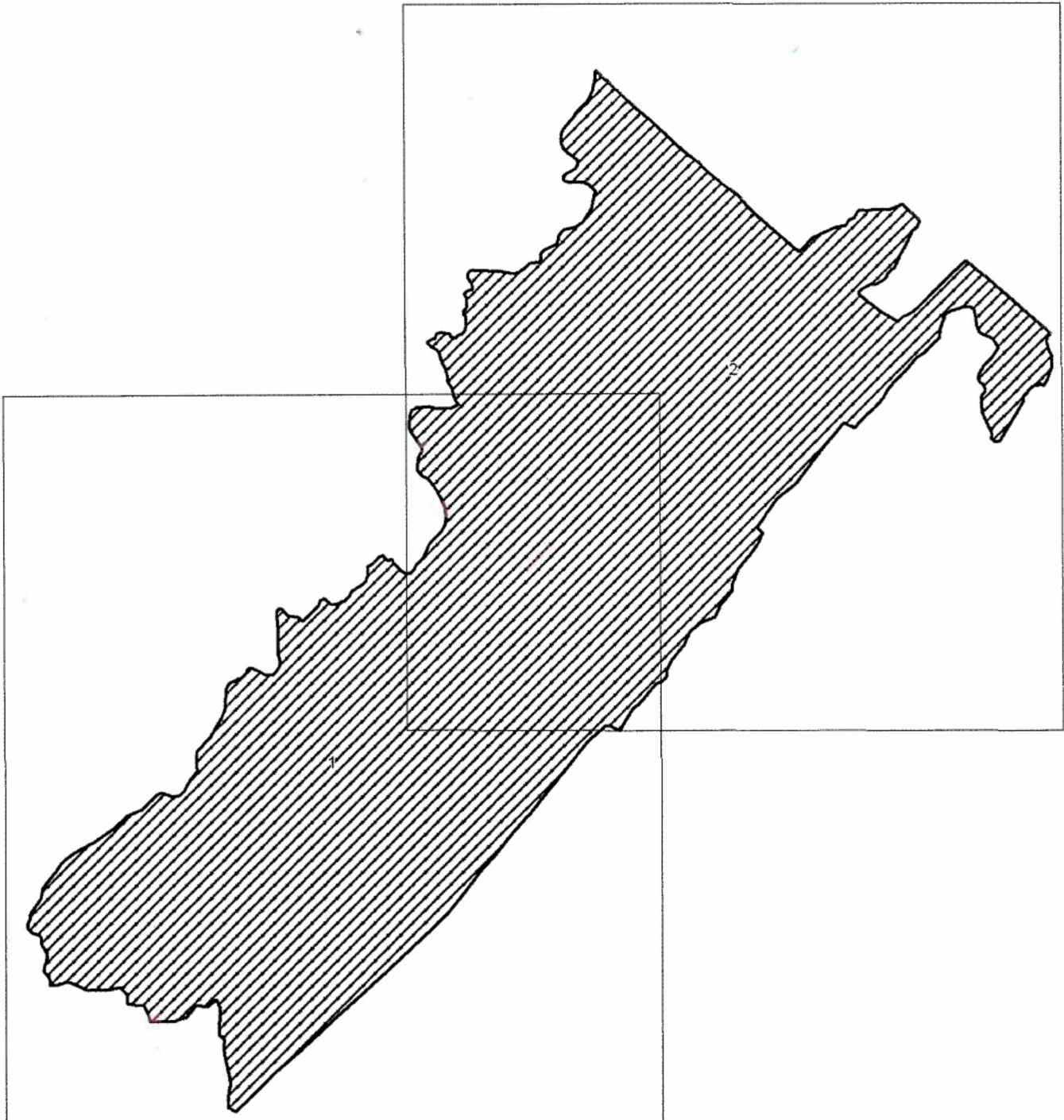
Signé le : **27 MAI 2009**

Le ministre d'État, ministre de l'écologie,
de l'énergie, du développement durable
et de l'aménagement du territoire

La secrétaire d'État chargée de l'écologie

Jean-Louis BORLOO

Chantal JOUANNO



ZSC

Echelle : 1/ 43 010

Fond Scan® - IGN© 2007



**SITE NATURA 2000
MASSIF DU RISOUX (ZSC)
FR4301319 (Doubs, Jura)**

carte 1/ 2

Carte au 1/25000 (fond IGN scan25) annexée à l'arrêté de désignation de la ZSC

Signé le : **27 MAI 2009**

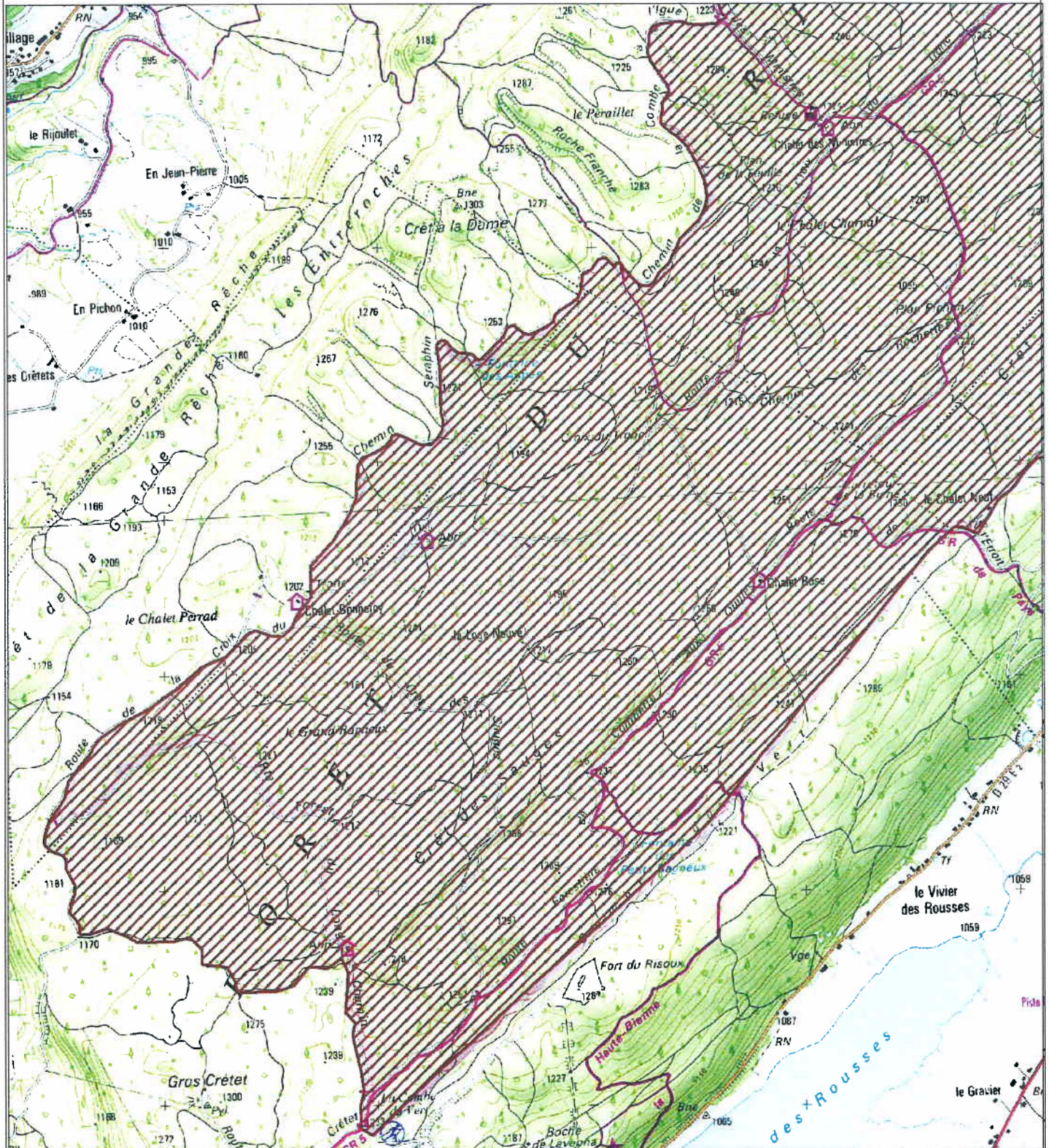
Le ministre d'Etat, ministre de l'écologie,
de l'énergie, du développement durable
et de l'aménagement du territoire

La secrétaire d'Etat chargée de l'écologie



Jean-Louis BORLOO

Chantal JOUANNO



ZSC

Echelle : 1/25000

Fond Scan® - IGN© 2007



**SITE NATURA 2000
MASSIF DU RISOUX (ZSC)
FR4301319 (Doubs, Jura)**

carte 2 / 2

Carte au 1/25000 (fond IGN scan25) annexée à l'arrêté de désignation de la ZSC

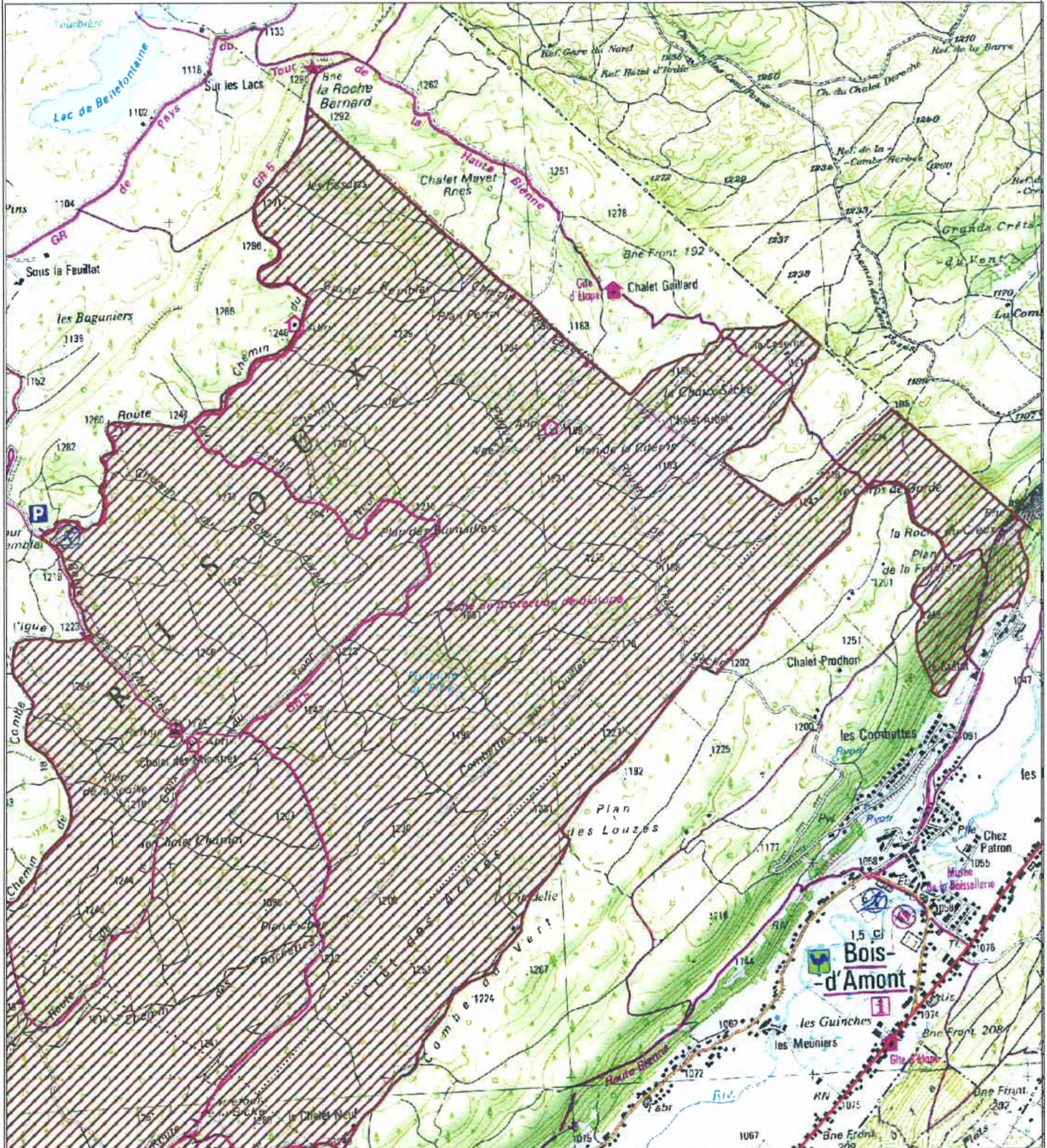
Signé le : **27 MAI 2009**

Le ministre d'Etat, ministre de l'écologie,
de l'énergie, du développement durable
et de l'aménagement du territoire

La secrétaire d'Etat chargée de l'écologie

Jean-Louis BORLOO

Chantal JOUANNO



ZSC

Echelle : 1/25000

Fond Scan® - IGN© 2007