

MINISTERE DE L'ECOLOGIE ET DU DEVELOPPEMENT DURABLE

Arrêté portant désignation du site Natura 2000 Massif du Mont-d'Or, du Noirmont et du Risol
(zone de protection spéciale)

NOR :	DEV	N	05	4	0	2	3	7	A
-------	-----	---	----	---	---	---	---	---	---

La ministre de l'écologie et du développement durable,

Vu la directive n°79/409/CEE du Conseil du 2 avril 1979 modifiée concernant la conservation des oiseaux sauvages, notamment son article 4 et son annexe I ;

Vu le code de l'environnement, notamment ses articles L.414-1-II, L.414-1-III, R.214-16, R.214-18, R.214-20 et R.214-22 ;

Vu l'arrêté du 16 novembre 2001 relatif à la liste des espèces d'oiseaux qui peuvent justifier la désignation de zones de protection spéciale au titre du réseau écologique européen Natura 2000 selon l'article L. 414-1-II-1^{er} alinéa du code de l'environnement ;

Vu les avis des communes et des établissements publics de coopération intercommunale concernés,

Arrête :

Article 1^{er} - Est désigné sous l'appellation « site Natura 2000 Massif du Mont-d'Or, du Noirmont et du Risol » (zone de protection spéciale FR4312001) l'espace délimité sur la carte d'assemblage au 1/100 000 et les cinq cartes au 1/25 000 ci-jointes, s'étendant sur une partie du territoire des communes suivantes du département du Doubs : Mouthe, Chapelle-des-Bois, Chaux-Neuve, Gellin, Jougne, Les Villédieu, Les Longevilles-Mont-d'Or, Metabief, Petite Chaux, Rochejean, Sarrageois.

Article 2 - La liste des espèces d'oiseaux justifiant la désignation du « site Natura 2000 Massif du Mont-d'Or, du Noirmont et du Risol » figure en annexe au présent arrêté.

Cette liste ainsi que les cartes visées à l'article 1^{er} ci-dessus peuvent être consultées à la préfecture du Doubs, à la direction régionale de l'environnement de Franche-Comté, ainsi qu'à la direction de la nature et des paysages au ministère de l'écologie et du développement durable.

Article 3 - Le directeur de la nature et des paysages est chargé de l'exécution du présent arrêté, qui sera publié au *Journal officiel* de la République française.

Fait à Paris, le - 5 JUIL. 2005


Nelly Olin

Annexe

à l'arrêté de désignation du Site Natura 2000 (zone de protection spéciale)
Massif du Mont d'Or, du Noirmont et du Risol

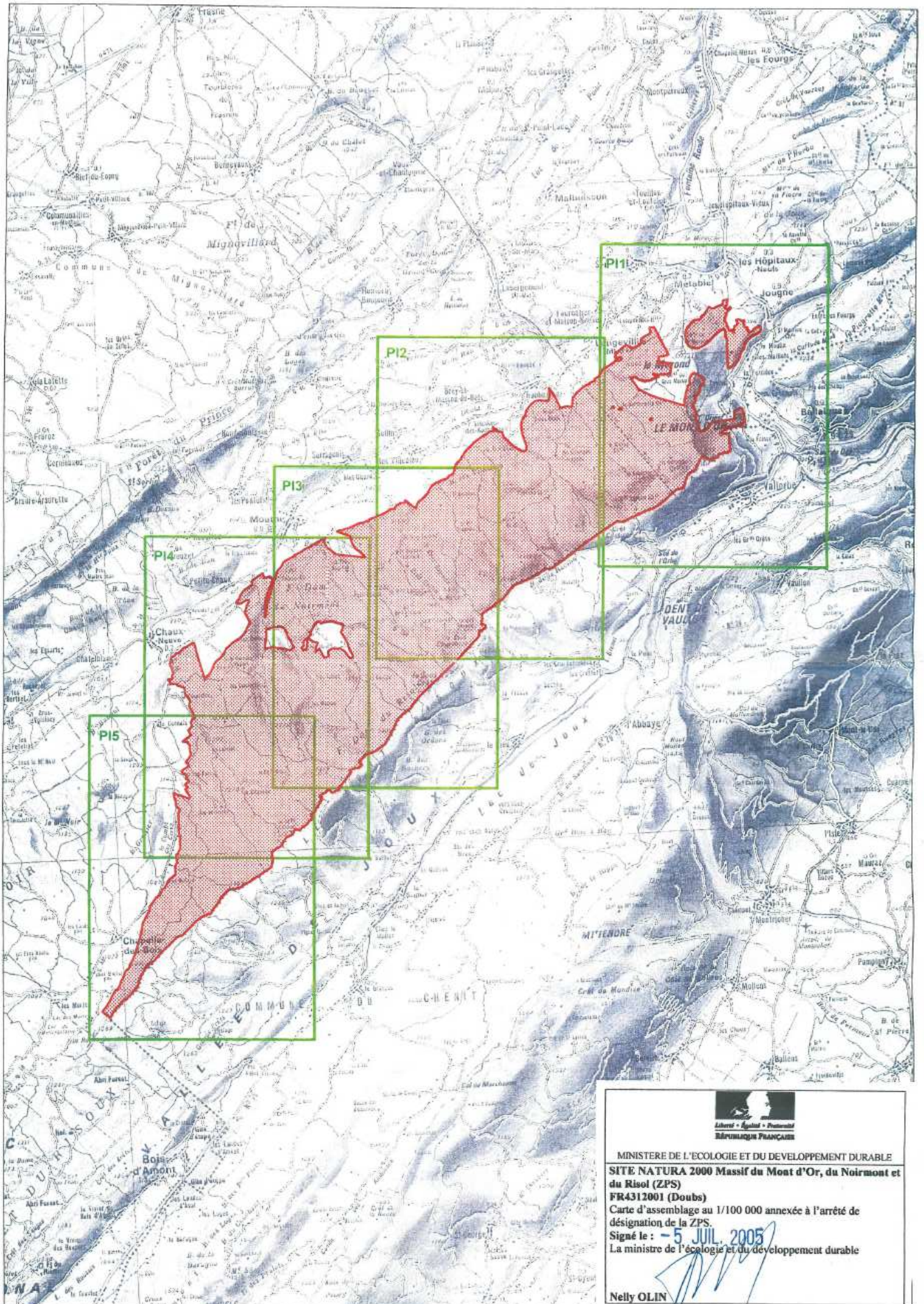
Liste des espèces d'oiseaux justifiant cette désignation

1) Liste des espèces d'oiseaux figurant sur la liste arrêtée le 16 novembre 2001 justifiant la désignation du site au titre de l'article L.414-1-II 1^{er} alinéa du code de l'environnement :

Alouette lulu	<i>Lullula arborea</i>
Bondrée apivore	<i>Pernis apivorus</i>
Chevêchette d'Europe	<i>Glaucidium passerinum</i>
Chouette de Tengmalm	<i>Aegolius funereus</i>
Faucon pèlerin	<i>Falco peregrinus</i>
Gélinotte des bois	<i>Bonasa bonasia</i>
Grand Tétras	<i>Tetrao urogallus</i>
Milan noir	<i>Milvus migrans</i>
Milan royal	<i>Milvus milvus</i>
Pic noir	<i>Dryocopus martius</i>
Pie-grièche écorcheur	<i>Lanius collurio</i>

2) Liste des autres espèces d'oiseaux migrateurs justifiant la désignation du site au titre de l'article L.414-1-II 2^{ème} alinéa du code de l'environnement :

aucune espèce mentionnée



MINISTÈRE DE L'ÉCOLOGIE ET DU DÉVELOPPEMENT DURABLE

SITE NATURA 2000 Massif du Mont d'Or, du Noirmont et du Risol (ZPS)

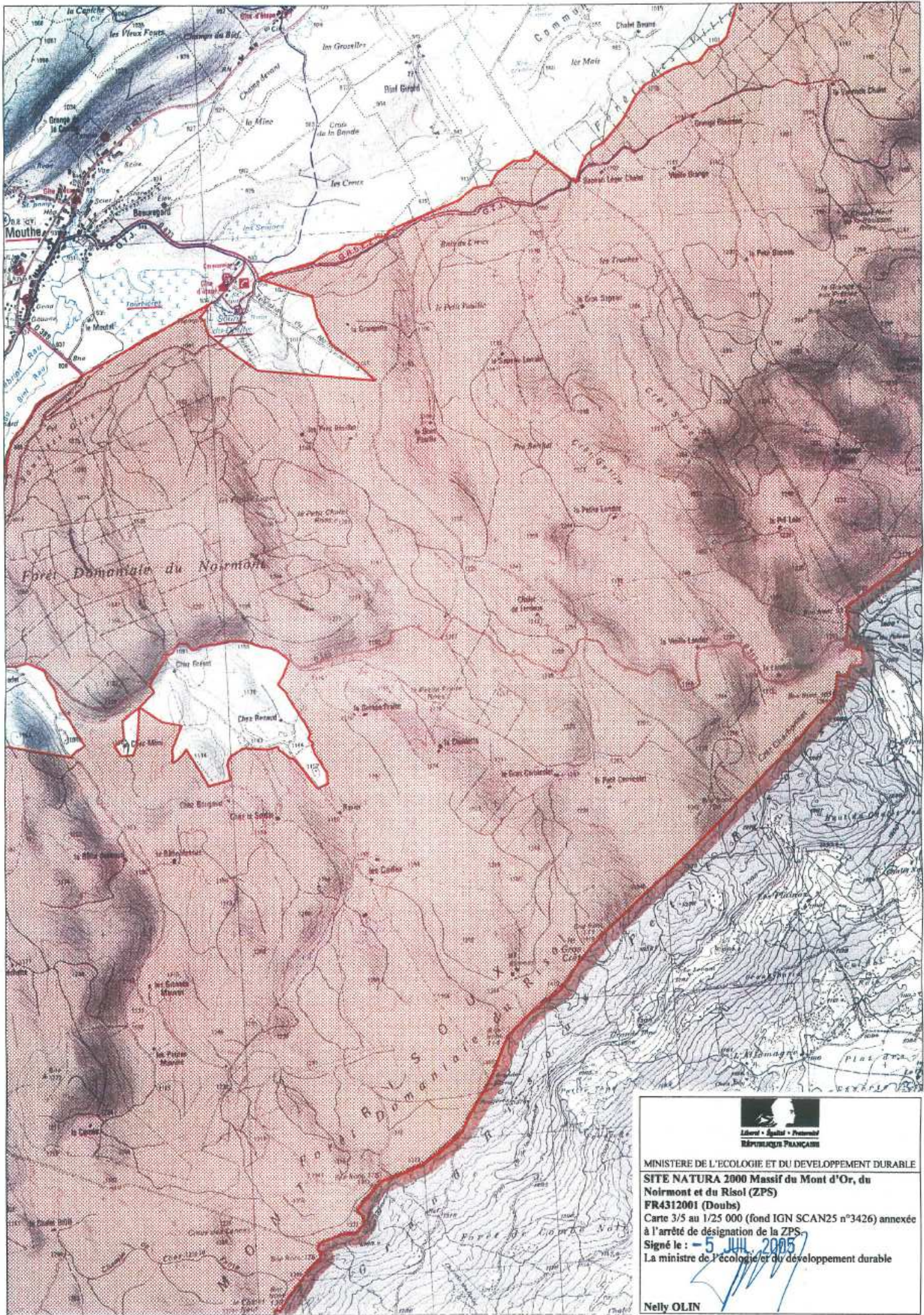
FR4312001 (Doubs)

Carte d'assemblage au 1/100 000 annexée à l'arrêté de désignation de la ZPS.

Signé le : **- 5 JUIL. 2005**

La ministre de l'écologie et du développement durable

Nelly OLIN



MINISTÈRE DE L'ÉCOLOGIE ET DU DÉVELOPPEMENT DURABLE
SITE NATURA 2000 Massif du Mont d'Or, du Noirmont et du Risol (ZPS)
FR4312001 (Doubs)
 Carte 3/5 au 1/25 000 (fond IGN SCAN25 n°3426) annexée à l'arrêté de désignation de la ZPS.
 Signé le : **5 JUIN 2005**
 La ministre de l'écologie et du développement durable

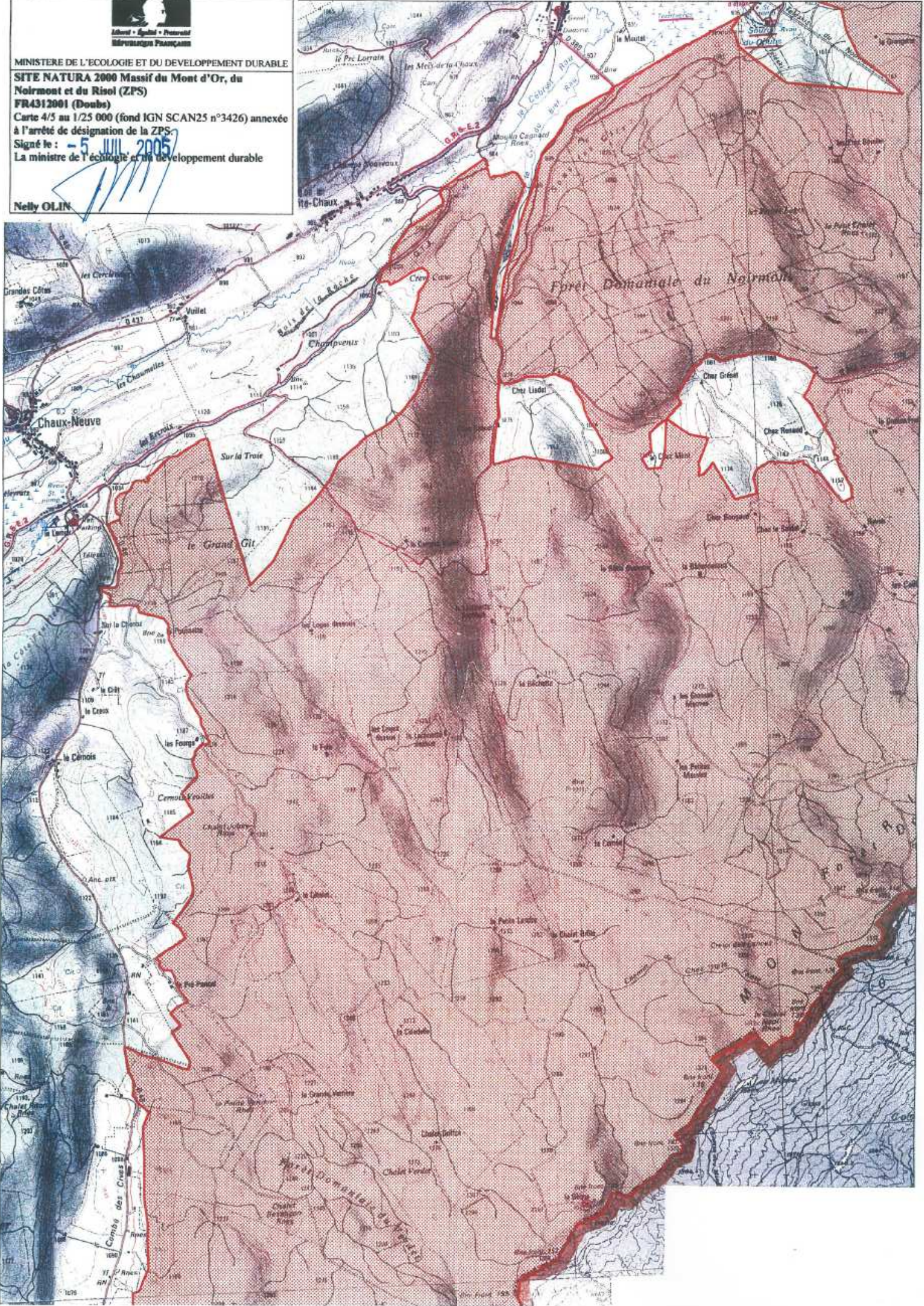
Nelly OLIN

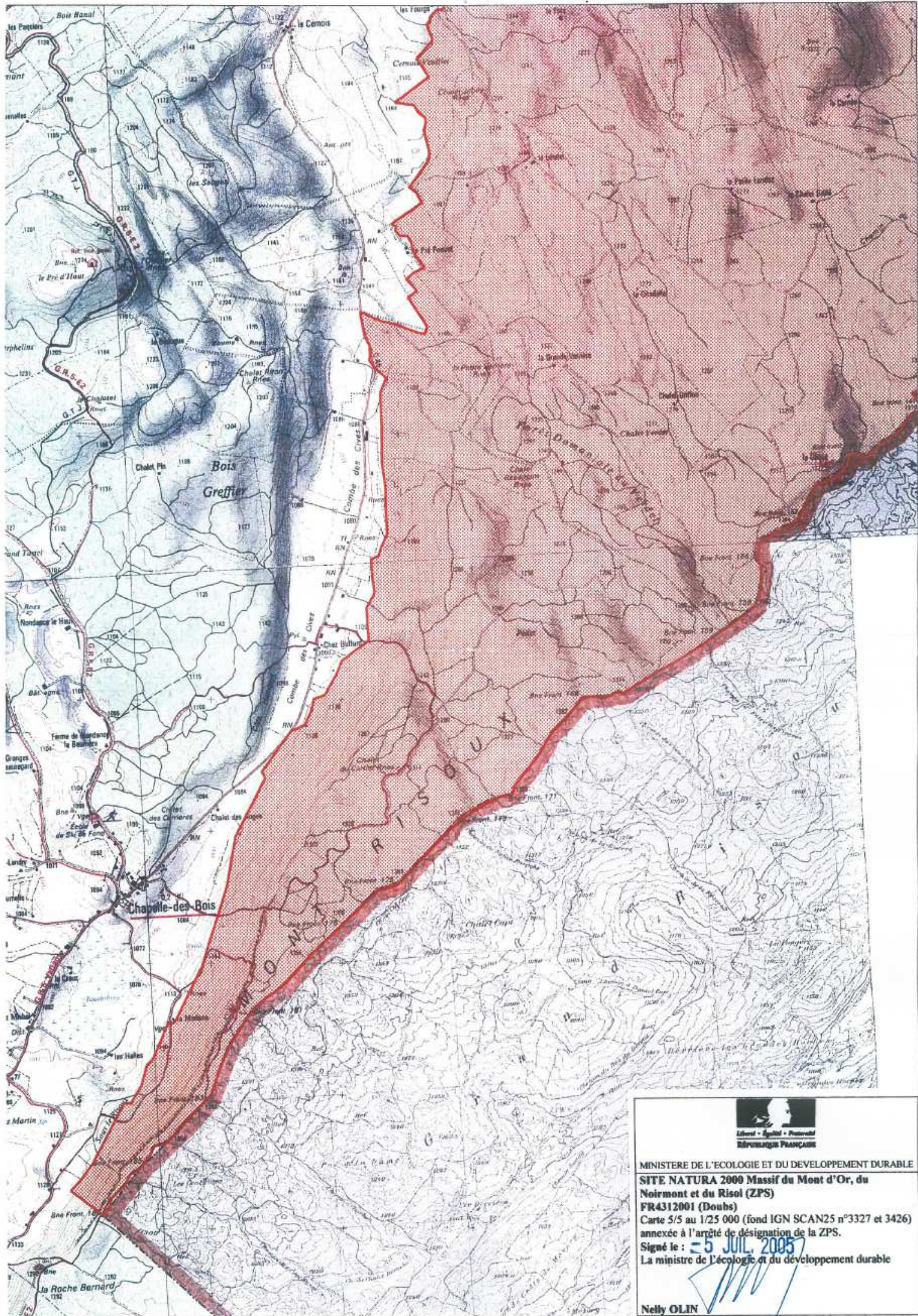


Liberté • Égalité • Fraternité
Ministère de l'Écologie, du Développement Durable et de l'Énergie

MINISTÈRE DE L'ÉCOLOGIE ET DU DÉVELOPPEMENT DURABLE
SITE NATURA 2000 Massif du Mont d'Or, du Noirmont et du Risol (ZPS)
FR4312001 (Doubs)
Carte 4/5 au 1/25 000 (fond IGN SCAN25 n°3426) annexée à l'arrêté de désignation de la ZPS.
Signé le : 5 JUIL 2005
La ministre de l'écologie et du développement durable

Nelly OLIN





MINISTÈRE DE L'ÉCOLOGIE ET DU DÉVELOPPEMENT DURABLE
SITE NATURA 2000 Massif du Mont d'Or, du Noirmont et du Risol (ZPS)
FR4312001 (Doubs)
 Carte 5/5 au 1/25 000 (fond IGN SCAN25 n°3327 et 3426)
 annexée à l'arrêté de désignation de la ZPS.
 Signé le : **5 JUL. 2005**
 La ministre de l'écologie et du développement durable

Nelly OLIN