



**—** Route départementale hors VV/VB

**■** Point localisant

**■** PR

**■** Parcelles 10m autour VV

**Propriétaire**

**▨** COMMUNE DE GUEUGNON

**▤** Propriétaire privé

**▭** Autre



**—** Route départementale hors VV/VB  
**■** Point localisant  
    ■ PR  
**Parcels 10m autour VV**  
**Propriétaire**  
    ▨ COMMUNE DE GUEUGNON  
    ▤ Propriétaire privé  
    ▭ Autre



BD185

AI20

AI15

AI43

AI14

AI16

BD217

AI42

AI53

Gueugnon

BD14

BD15

BD16

BD216

BD215

BD133

BD132

BH16

BD1

BD135

BD136

BH17

BD176

BD214




BD115

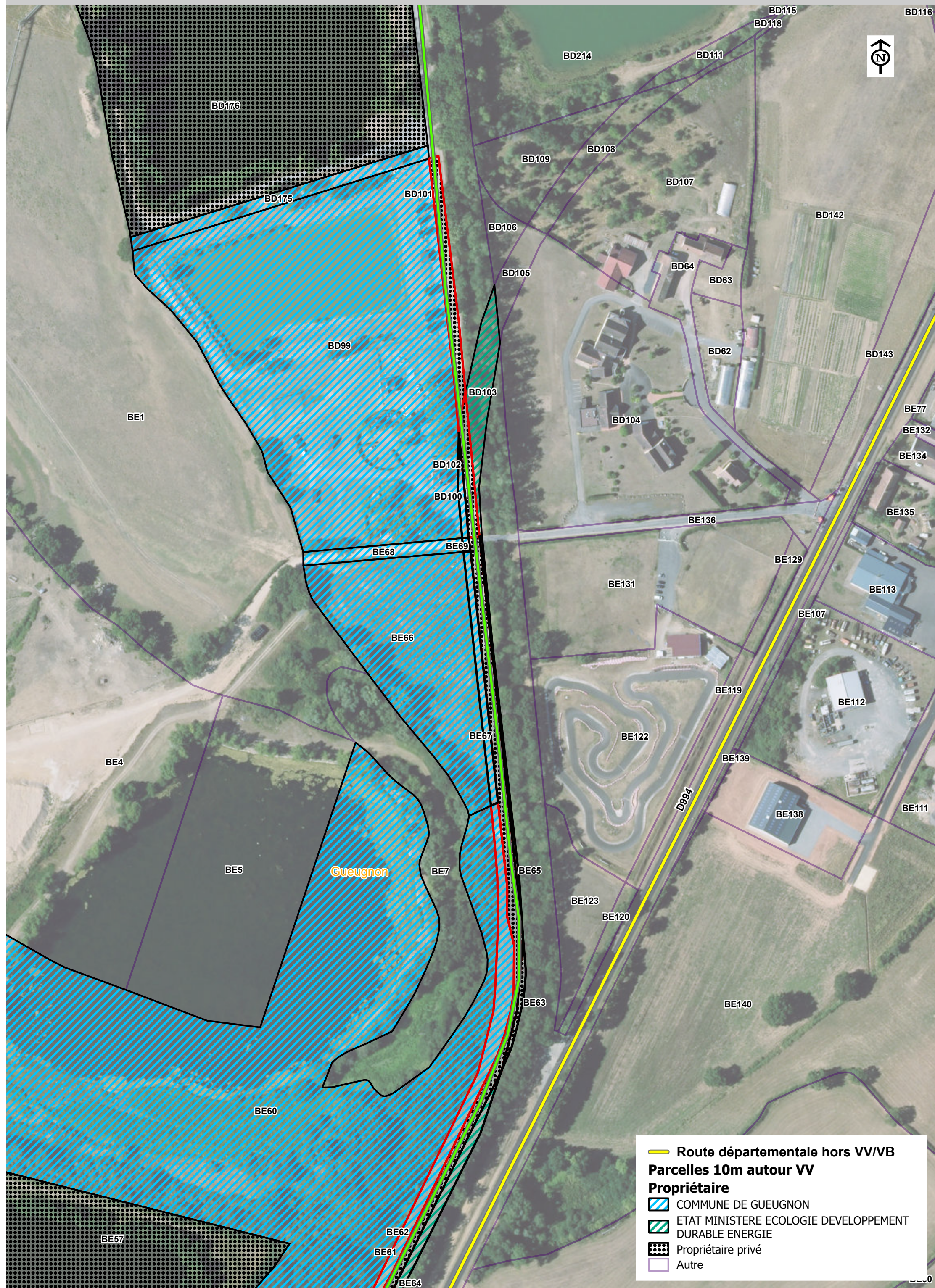
BD118

BE1

BD109

**Parcelles 10m autour VV**  
**Propriétaire**

-  COMMUNE DE GUEUGNON
-  Propriétaire privé
-  Autre



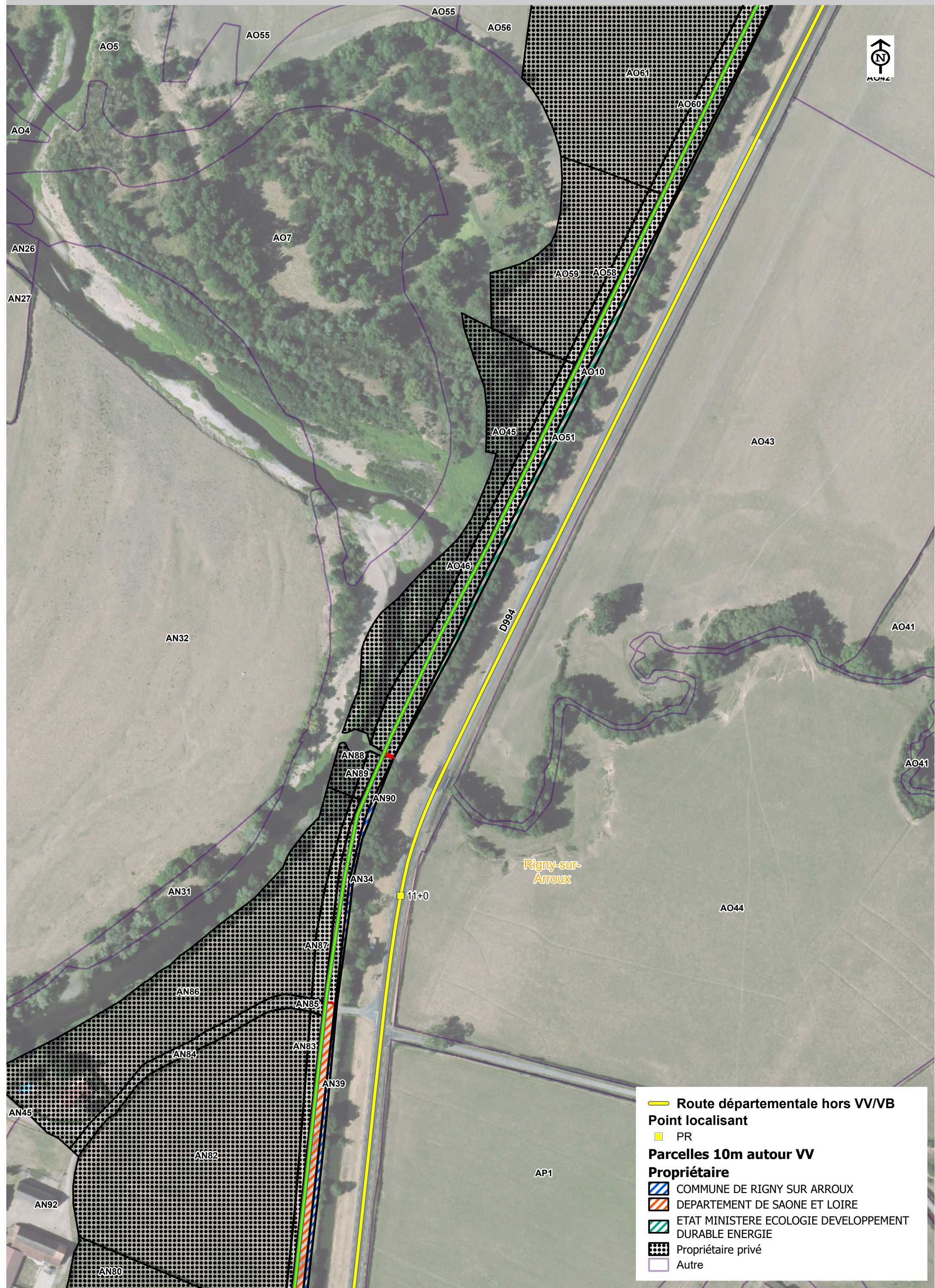
**—** Route départementale hors VV/VB

**Parcelles 10m autour VV**

**Propriétaire**

- COMMUNE DE GUEUGNON
- ETAT MINISTERE ECOLOGIE DEVELOPPEMENT DURABLE ENERGIE
- Propriétaire privé
- Autre





**—** Route départementale hors VV/VB

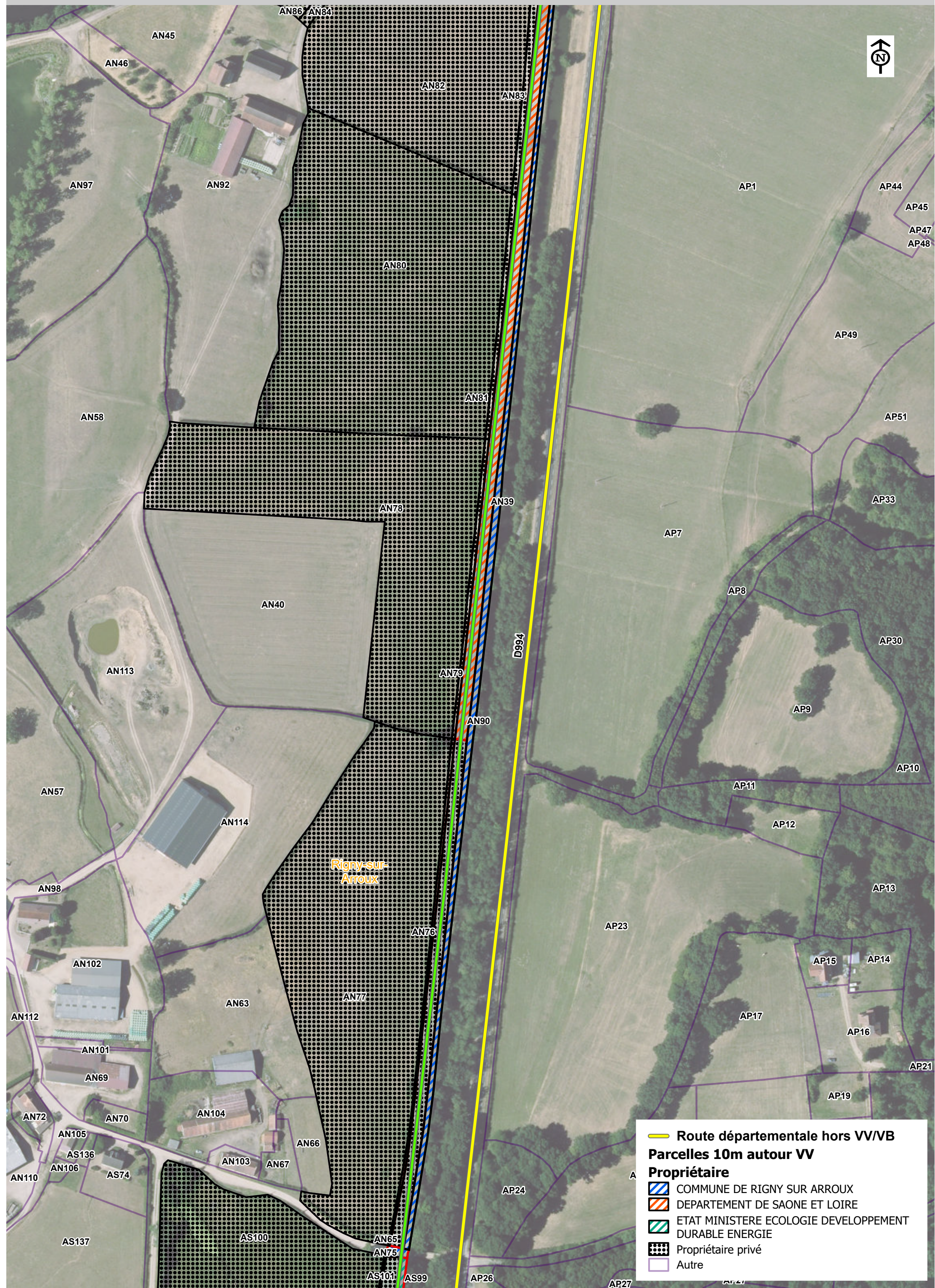
**Point localisant**

- PR

**Parcelles 10m autour VV**

**Propriétaire**

- COMMUNE DE RIGNY SUR ARROUX
- DEPARTEMENT DE SAONE ET LOIRE
- ETAT MINISTERE ECOLOGIE DEVELOPPEMENT DURABLE ENERGIE
- Propriétaire privé
- Autre







**—** Route départementale hors VV/VB

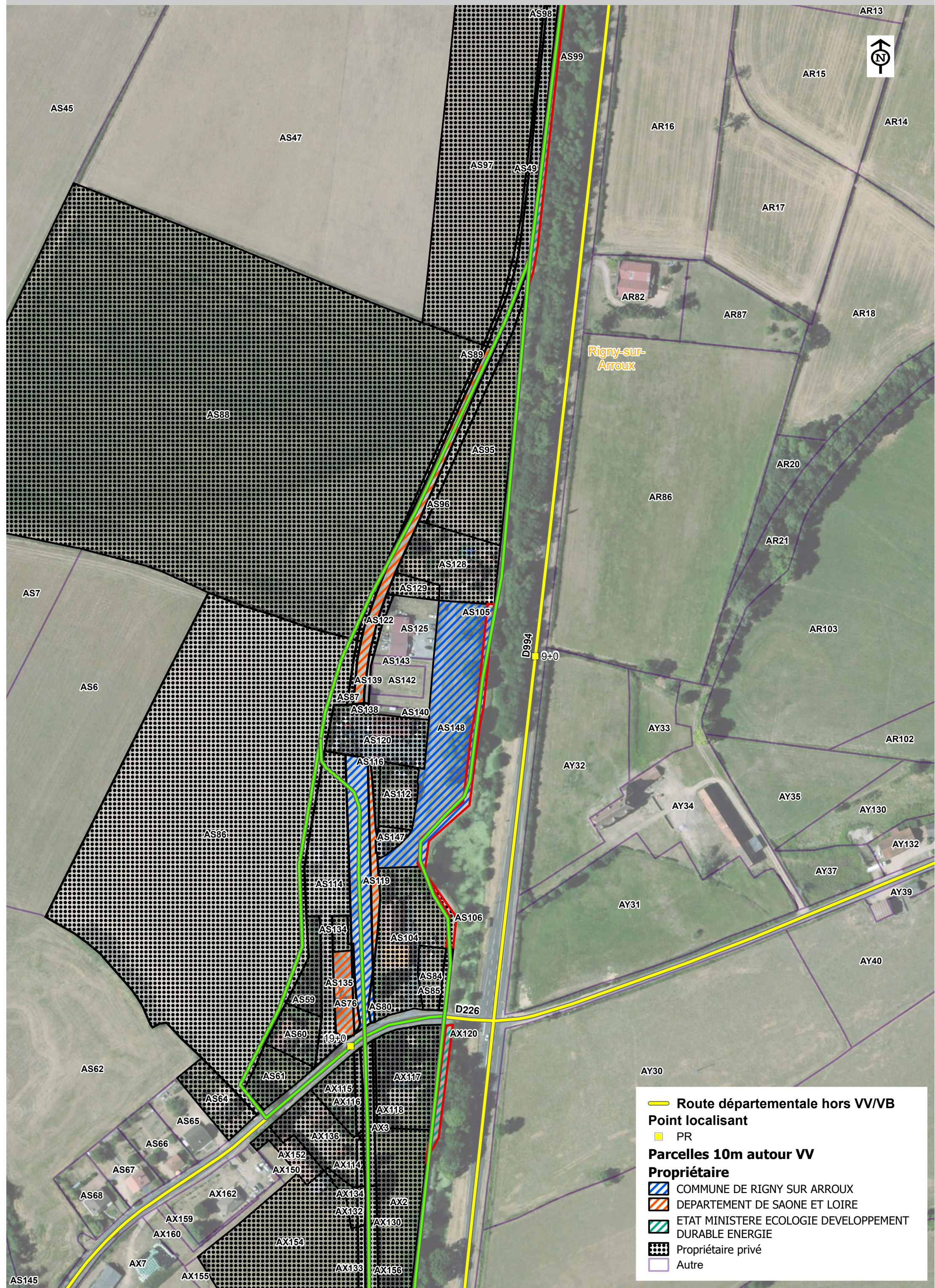
**Point localisant**

- PR

**Parcelles 10m autour VV**

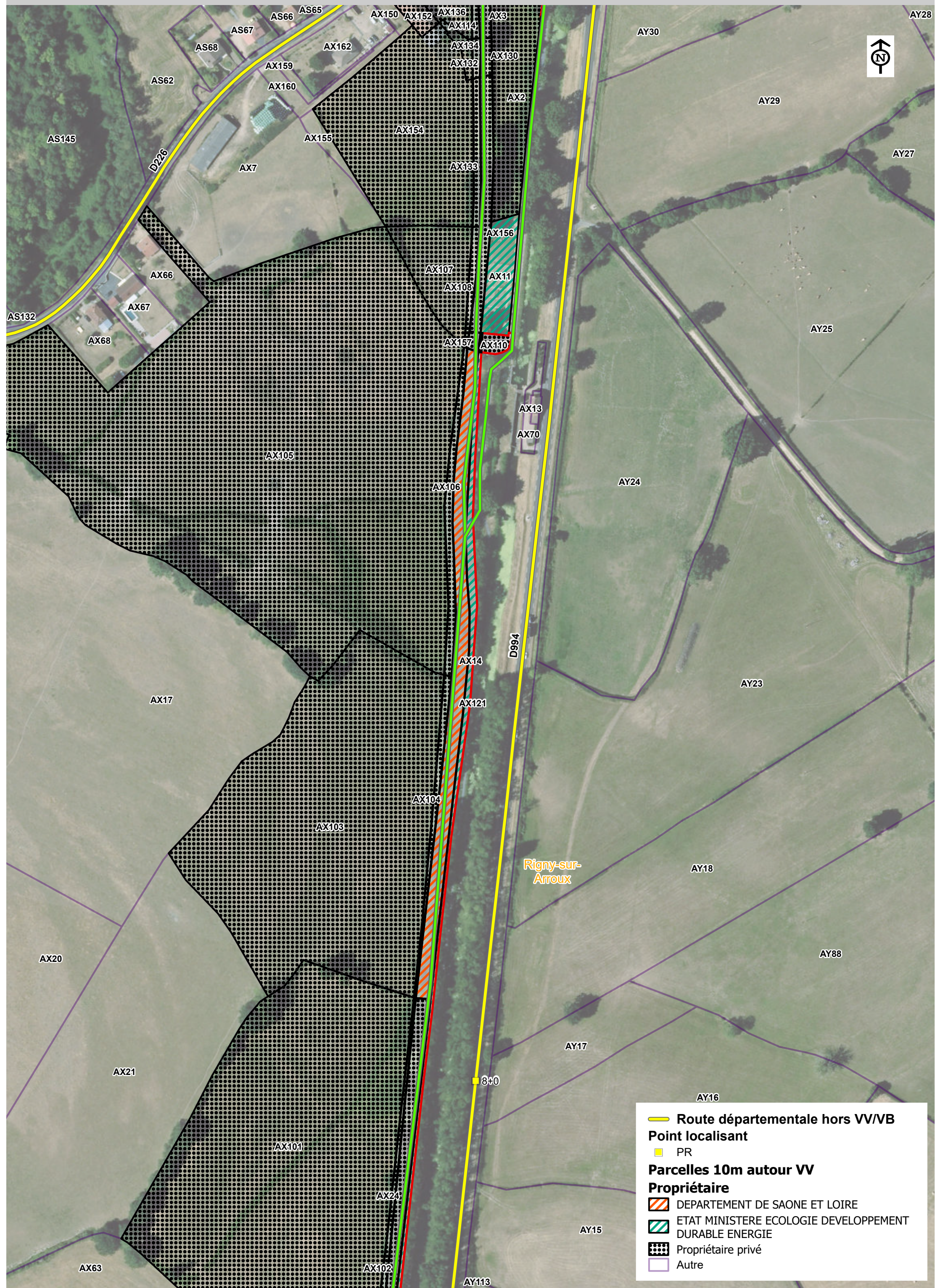
**Propriétaire**

- COMMUNE DE RIGNY SUR ARROUX
- ETAT MINISTERE ECOLOGIE DEVELOPPEMENT DURABLE ENERGIE
- SNCF
- Propriétaire privé
- Autre



**Route départementale hors VV/VB**  
 Point localisant  
 PR

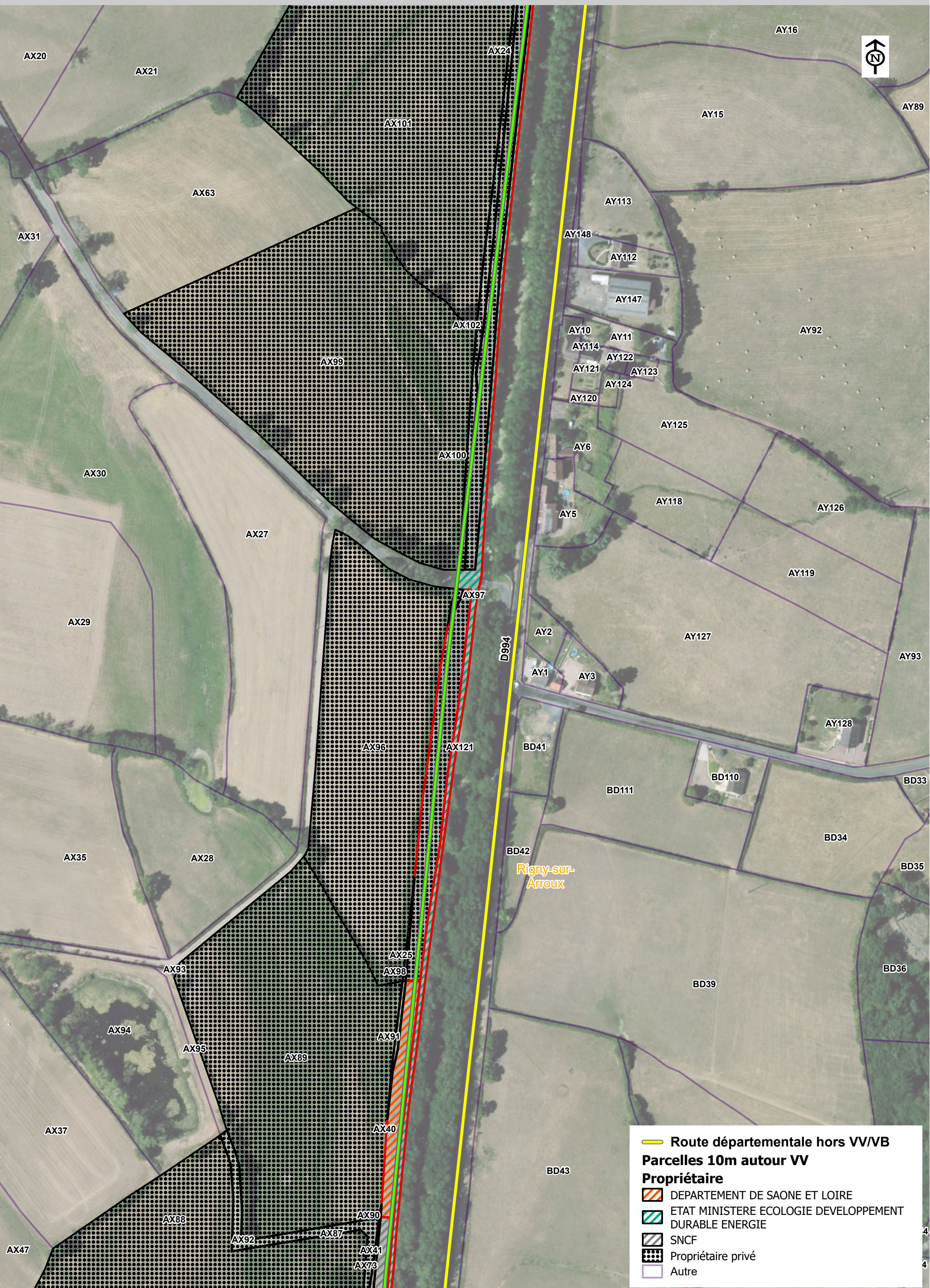
**Parcelles 10m autour VV**  
**Propriétaire**  
 COMMUNE DE RIGNY SUR ARROUX  
 DEPARTEMENT DE SAONE ET LOIRE  
 ETAT MINISTERE ECOLOGIE DEVELOPPEMENT DURABLE ENERGIE  
 Propriétaire privé  
 Autre



**Route départementale hors VV/VB**  
Point localisant  
PR

**Parcelles 10m autour VV**  
**Propriétaire**

- DEPARTEMENT DE SAONE ET LOIRE
- ETAT MINISTERE ECOLOGIE DEVELOPPEMENT DURABLE ENERGIE
- Propriétaire privé
- Autre



**Route départementale hors VV/VB**

**Parcelles 10m autour VV**






**Propriétaire**

- DEPARTEMENT DE SAONE ET LOIRE
- ETAT MINISTERE ECOLOGIE DEVELOPPEMENT DURABLE ENERGIE
- SNCF
- Propriétaire privé
- Autre



**Route départementale hors VV/VB**  
 Point localisant  
 ■ PR

**Parcelles 10m autour VV**  
**Propriétaire**

-  DEPARTEMENT DE SAONE ET LOIRE
-  ETAT MINISTERE ECOLOGIE DEVELOPPEMENT DURABLE ENERGIE
-  SNCF
-  Propriétaire privé
-  Autre



Rigny-sur-  
Arroux

**Route départementale hors VV/VB**  
Point localisant  
■ PR

**Parcelles 10m autour VV**  
**Propriétaire**  
▨ DEPARTEMENT DE SAONE ET LOIRE  
▨ ETAT MINISTERE ECOLOGIE DEVELOPPEMENT DURABLE ENERGIE  
▨ Propriétaire privé  
▨ Autre



**Route départementale hors VV/VB**  
 Point localisant  
 PR

**Parcelles 10m autour VV**  
 Propriétaire

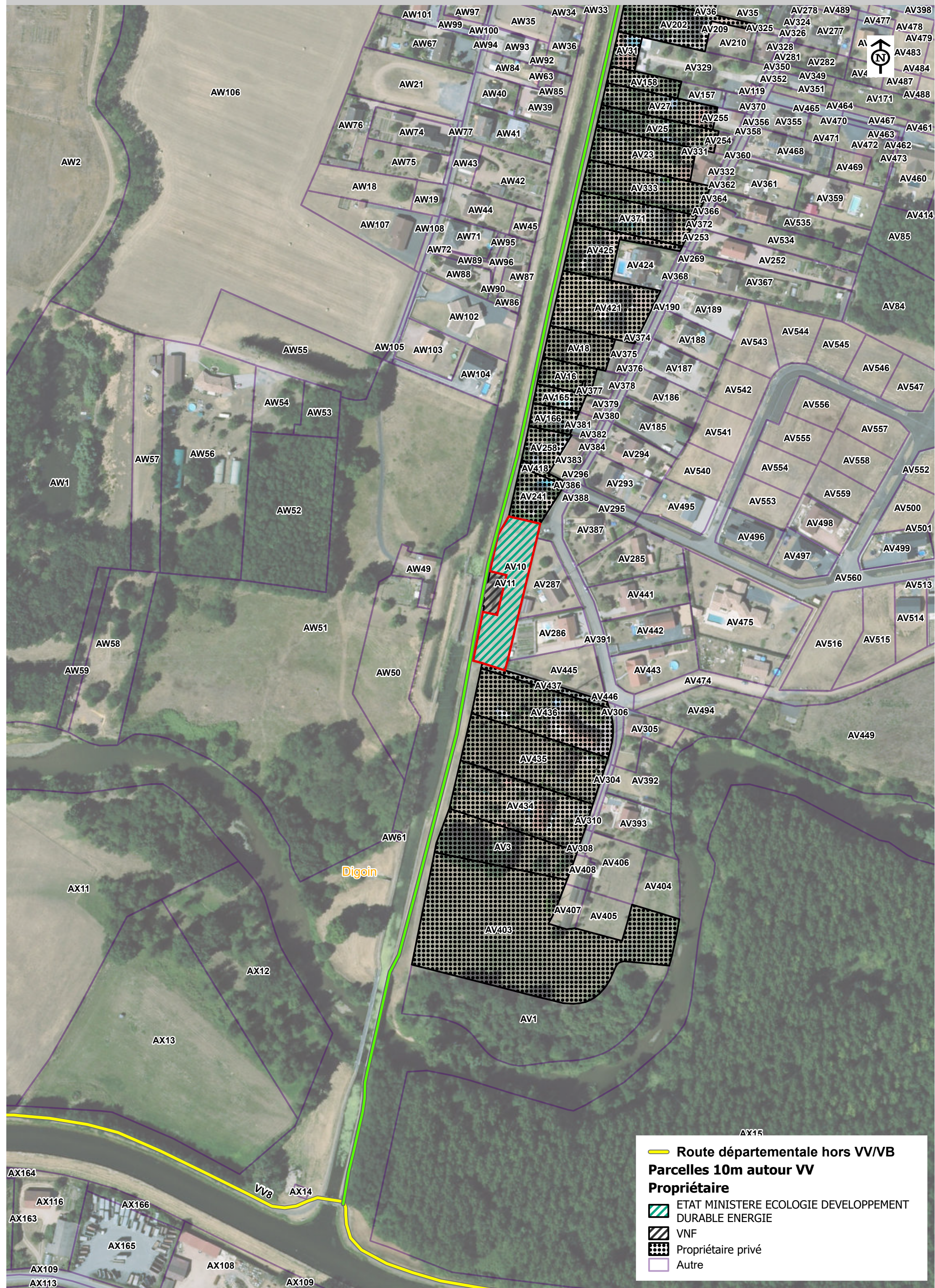
- DEPARTEMENT DE SAONE ET LOIRE
- ETAT MINISTERE ECOLOGIE DEVELOPPEMENT DURABLE ENERGIE
- Propriétaire privé
- Autre







**Route départementale hors VV/VB**  
Point localisant  
PR  
**Parcelles 10m autour VV**  
**Propriétaire**  
COMMUNE DE DIGOIN  
Propriétaire privé  
Autre



**—** Route départementale hors VV/VB

**Parcelles 10m autour VV**

**Propriétaire**

- ETAT MINISTERE ECOLOGIE DEVELOPPEMENT DURABLE ENERGIE
- VNF
- Propriétaire privé
- Autre