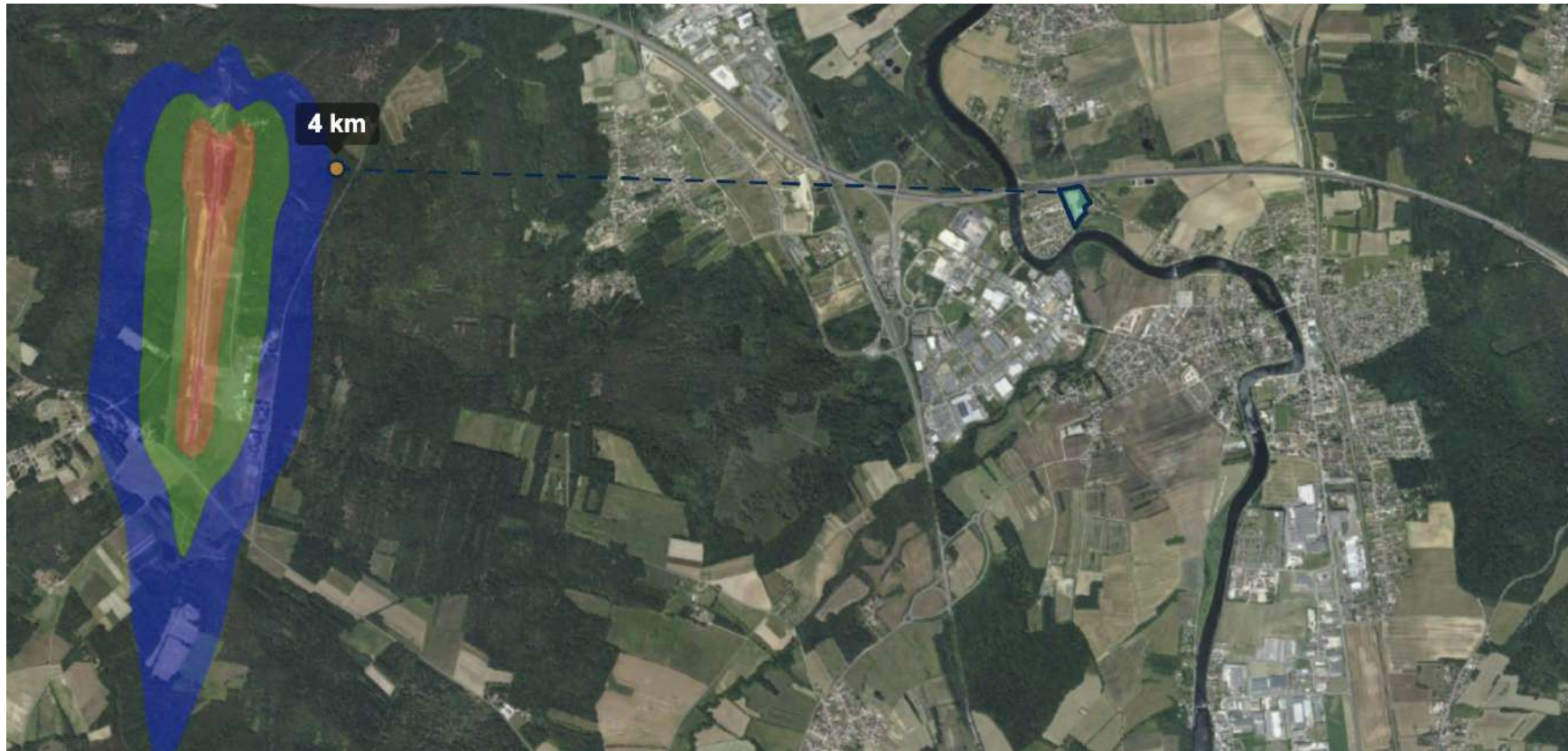


Annexe supplémentaire n°4 :
Risques identifiés à proximité du site



Le terrain est situé à 4 km d'un Plan d'Exposition au bruit

Annexe supplémentaire n°4 : Risques identifiés à proximité du site

Risque à mon adresse : **RISQUE EXISTANT**

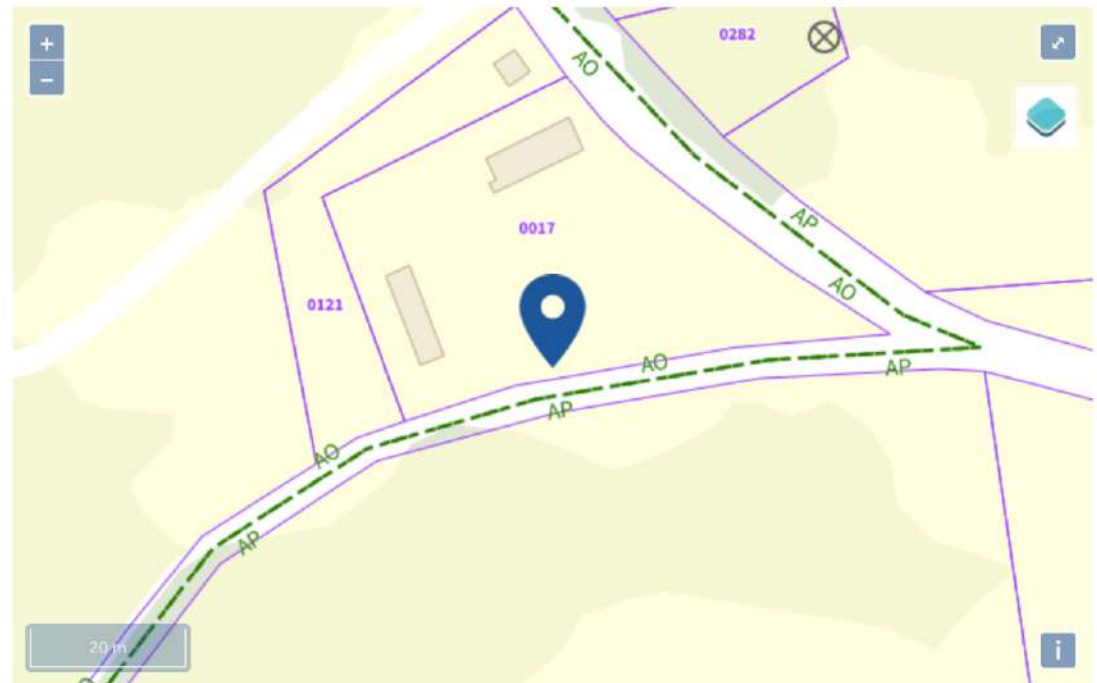
Risque sur ma commune : **RISQUE EXISTANT**

Un site pollué est un site qui, du fait d'anciens dépôts de déchets ou d'infiltration de substances polluantes, présente une pollution susceptible de provoquer une nuisance ou un risque pérenne pour les personnes ou l'environnement.

Les types de Pollution des sols à mon adresse:

- 1 anciens sites industriels ou activités de service à moins de 500 m.

La carte des anciens sites industriels et activités de services recense les anciennes activités susceptibles d'être à l'origine d'une pollution des sols. Il peut s'agir d'anciennes activités industrielles ou encore d'anciennes activités de services potentiellement polluantes.



Légende :



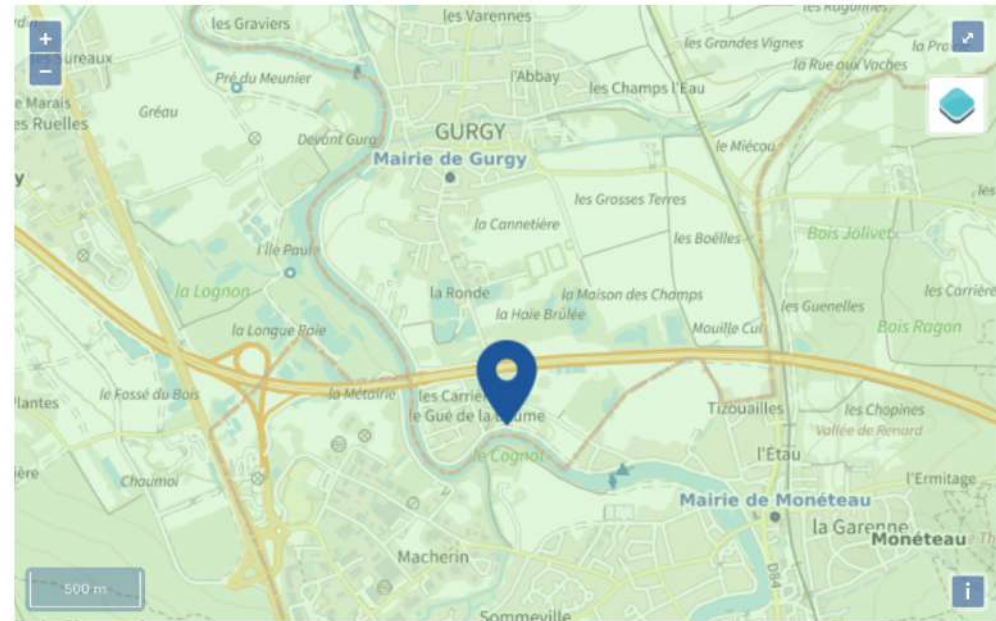
Le terrain est adjacent d'un site de Lafarge ayant entraîné la pollution des sols

Annexe supplémentaire n°4 : Risques identifiés à proximité du site

📍 Risque à mon adresse : **RISQUE EXISTANT - FAIBLE**

🏠 Risque sur ma commune : **RISQUE EXISTANT - FAIBLE**

Le radon est un gaz radioactif naturel. Il est présent dans le sol, l'air et l'eau. Il présente principalement un risque sanitaire pour l'homme lorsqu'il s'accumule dans les bâtiments.



Légende :

- Faible
- Modéré
- Important

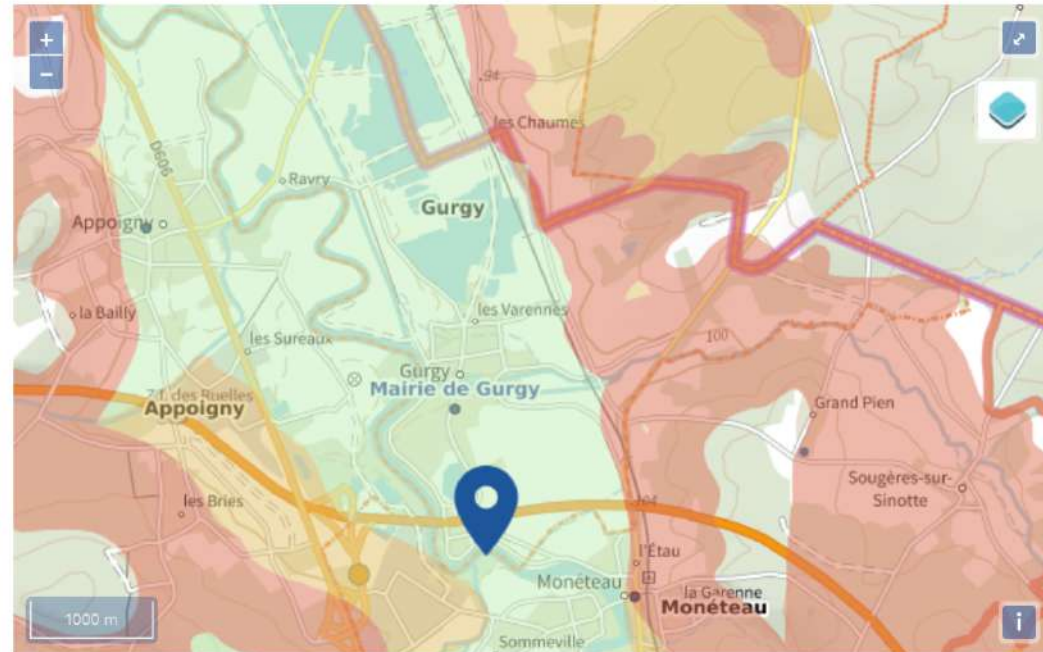
Le terrain est soumis à un risque faible de radon.

Annexe supplémentaire n°4 : Risques identifiés à proximité du site

Risque à mon adresse : **RISQUE EXISTANT - FAIBLE**

Risque sur ma commune : **RISQUE EXISTANT - IMPORTANT**

Les sols qui contiennent de l'argile gonflent en présence d'eau (saison des pluies) et se tassent en saison sèche. Ces mouvements de gonflement et de rétraction du sol peuvent endommager les bâtiments (fissuration). Les maisons individuelles qui n'ont pas été conçues pour résister aux mouvements des sols argileux peuvent être significativement endommagées. C'est pourquoi le phénomène de retrait et de gonflement des argiles est considéré comme un risque naturel. Le changement climatique, avec l'aggravation des périodes de sécheresse, augmente de risque.

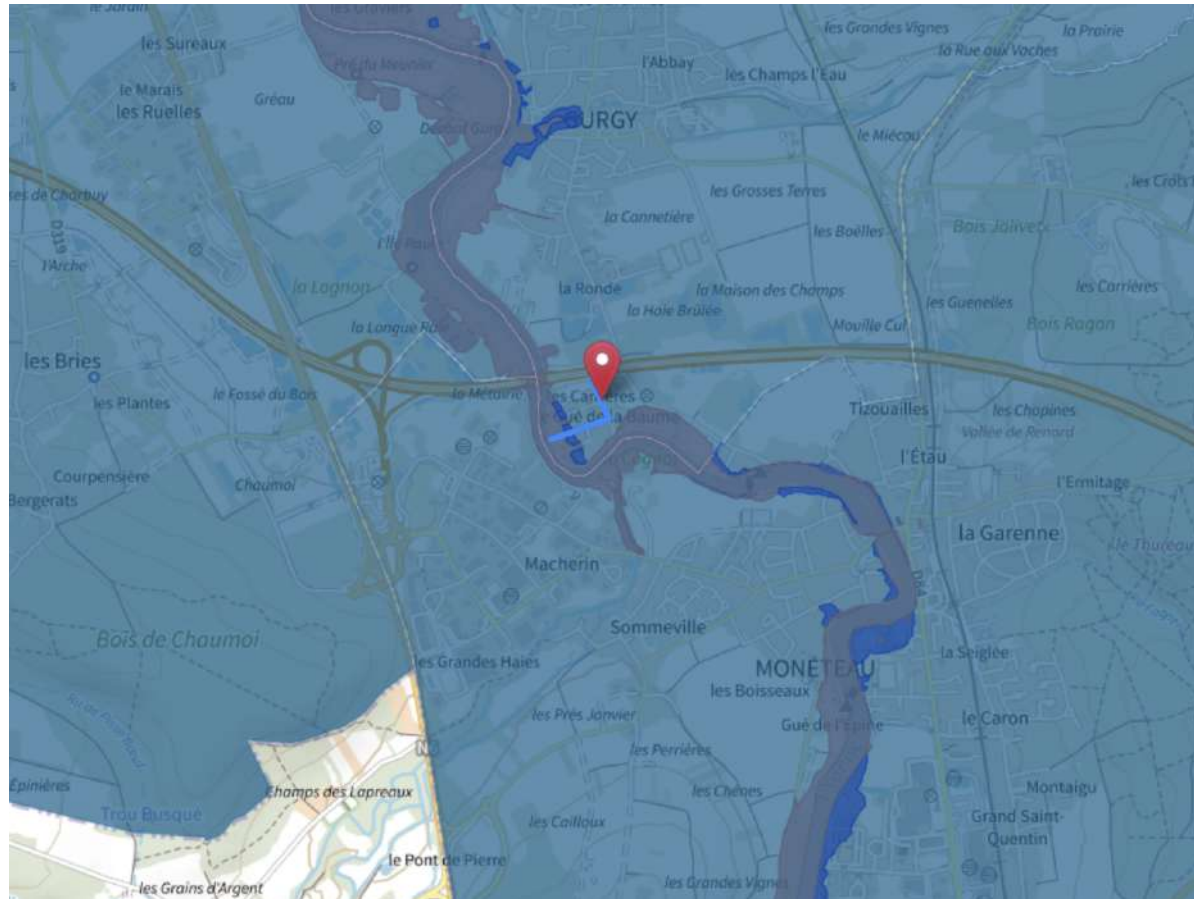


Légende :

- Faible
- Modéré
- Important

Le terrain est soumis à un risque faible de retrait gonflement des argiles.

Annexe supplémentaire n°4 : Risques identifiés à proximité du site



La commune est soumise à un Plan de prévention des risques d'inondation par débordement de l'Yonne. Le terrain est situé hors zones bleues / rouges.