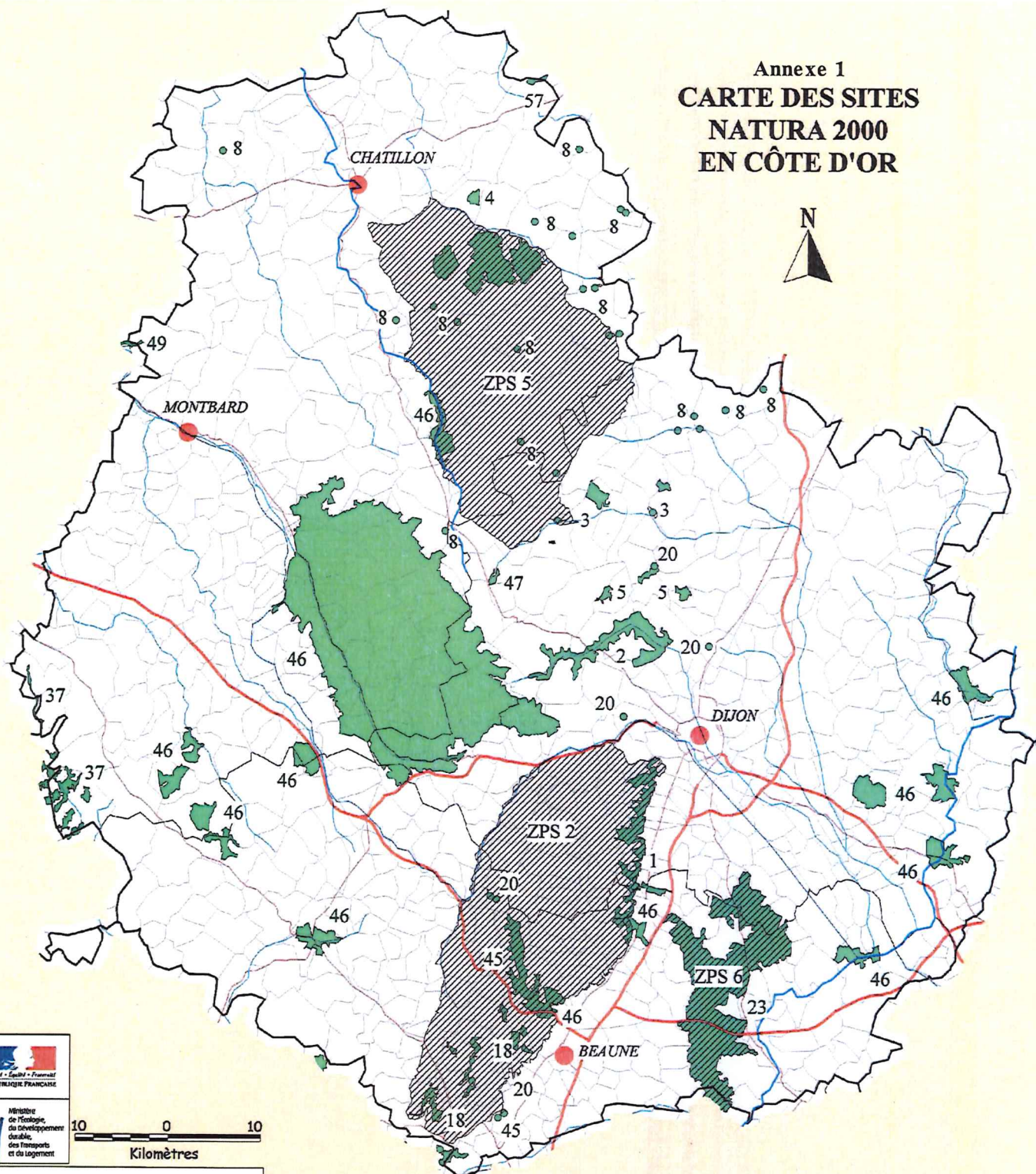


Annexe 1
**CARTE DES SITES
 NATURA 2000
 EN CÔTE D'OR**




Sources :
 DREAL Bourgogne: Réseau NATURA 2000
 ©IGN BD Carto® 2007
 Protocole IGN-MEEDDM-MAAP 2007

LEGENDE

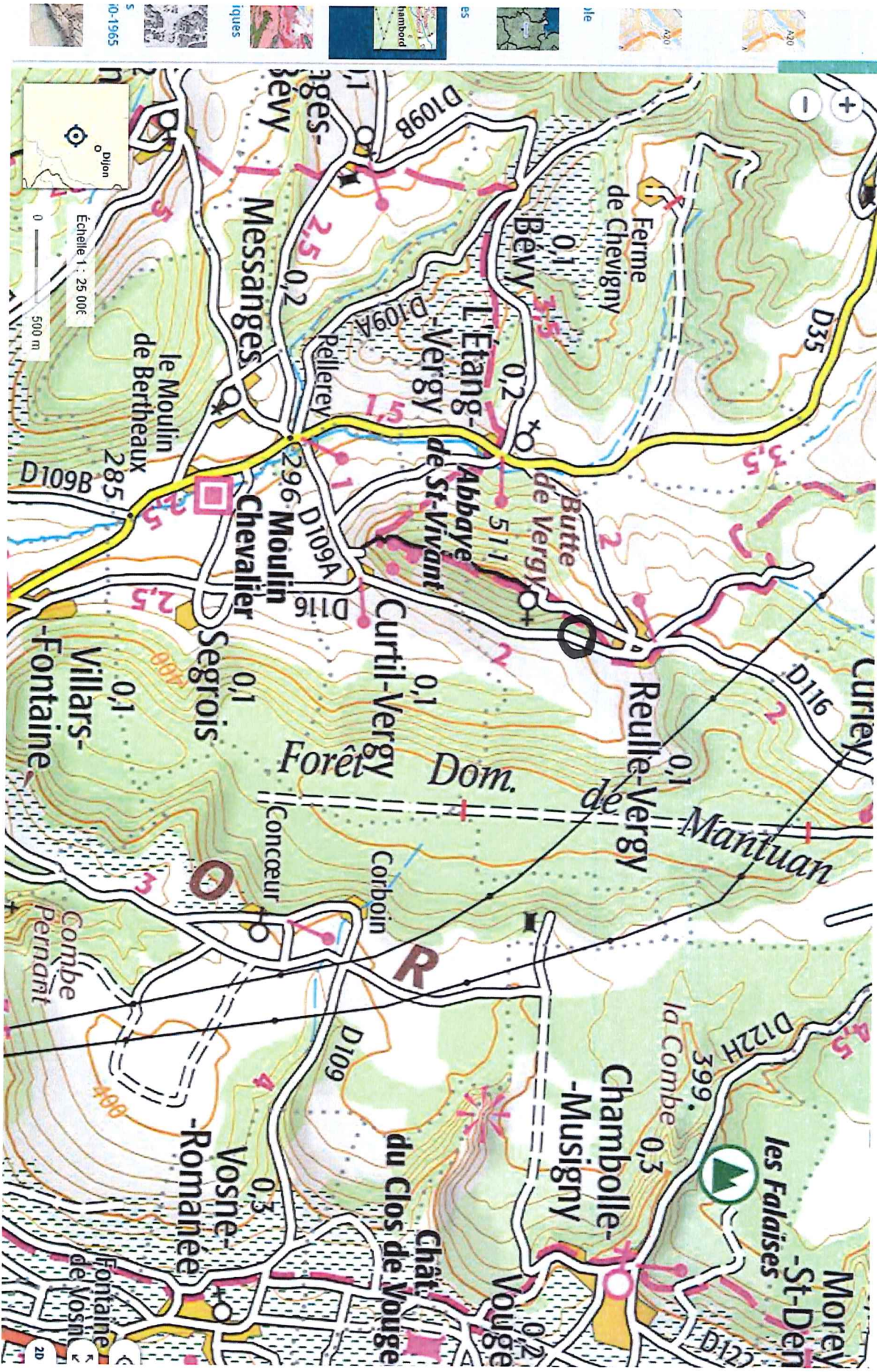
- Site d'intérêt Communautaire (SIC)
- Zone de protection Spéciale (ZPS)
- 54 Numéro régional du SIC
- ZPS 9 Numéro régional de la ZPS
- Route
- Canal
- Rivière
- Limite de commune
- Limite d'arrondissement
- Limite de département

- 1 FR2600956 Milieux forestiers et pelouses des combes de la côte dijonnaise
- 2 FR2600957 Milieux forestiers, prairies et pelouses de la vallée du Suzon
- 3 FR2600958 Milieux forestiers, pelouses et marais des massifs de Moley, La Bonnière, et Lamargelle
- 4 FR2600959 Forêt du Châtillonnais, marais tufeux, Sabots de Vénus
- 5 FR2600960 Massifs forestiers de Francheville, d'Is-sur-Tille et des Laverottes
- 8 FR2600963 Marais tufeux du Châtillonnais
- 18 FR2600973 Pelouses et forêts calcicoles de la côte de Beaune
- 20 FR2600975 Cavités à chauve-souris en Bourgogne
- 23 FR2601013 Forêt de Cîteaux et environs
- 37 FR2600992 Ruisseaux patrimoniaux, milieux tourbeux et paratourbeux de la haute vallée du Cousin
- 45 FR2601000 Forêts, pelouses, éboulis de la vallée du Rhoïn et du ravin d'Antheuil
- 46 FR2601012 Gîtes et habitats à chauves-souris en Bourgogne
- 47 FR2601002 Forêts de Ravins à la source tufeuse de l'Ignon
- 49 FR2601004 Éboulis calcaires de la vallée de l'Armançon
- 57 FR2100249 Pelouses et fruticées de la côte oxfordienne de Bologne à Latrecey
- ZPS 2 FR2612001 Arrière côte de Dijon et de Beaune
- ZPS 5 FR2612003 Forêt de Châtillon et environs massifs forestiers et vallée du Châtillonnais
- ZPS 6 FR2612007 Forêt de Cîteaux et environs

 : *La parcelle.*

 2 rue de vergy, 21220 Reulle-Vergy





ANNEXE n°7

En jaune : Zone spéciale de conservation

Dans le cercle : la parcelle concernée

