

Note : cette carte présente la qualification hydrologique de l'étiage pour la région Bourgogne-Franche-Comté, basée sur les Qm3J-N (VCN3) à 14 jours. Elle ne doit pas être confondue avec la carte de restriction des usages de l'eau disponible sur le site VigiEau, qui est déterminée par les arrêtés préfectoraux pris dans chaque département.

Station de référence sécheresse

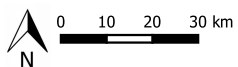
- Absence de sécheresse
- Vigilance
- Alerte
- Alerte renforcée
- Crise

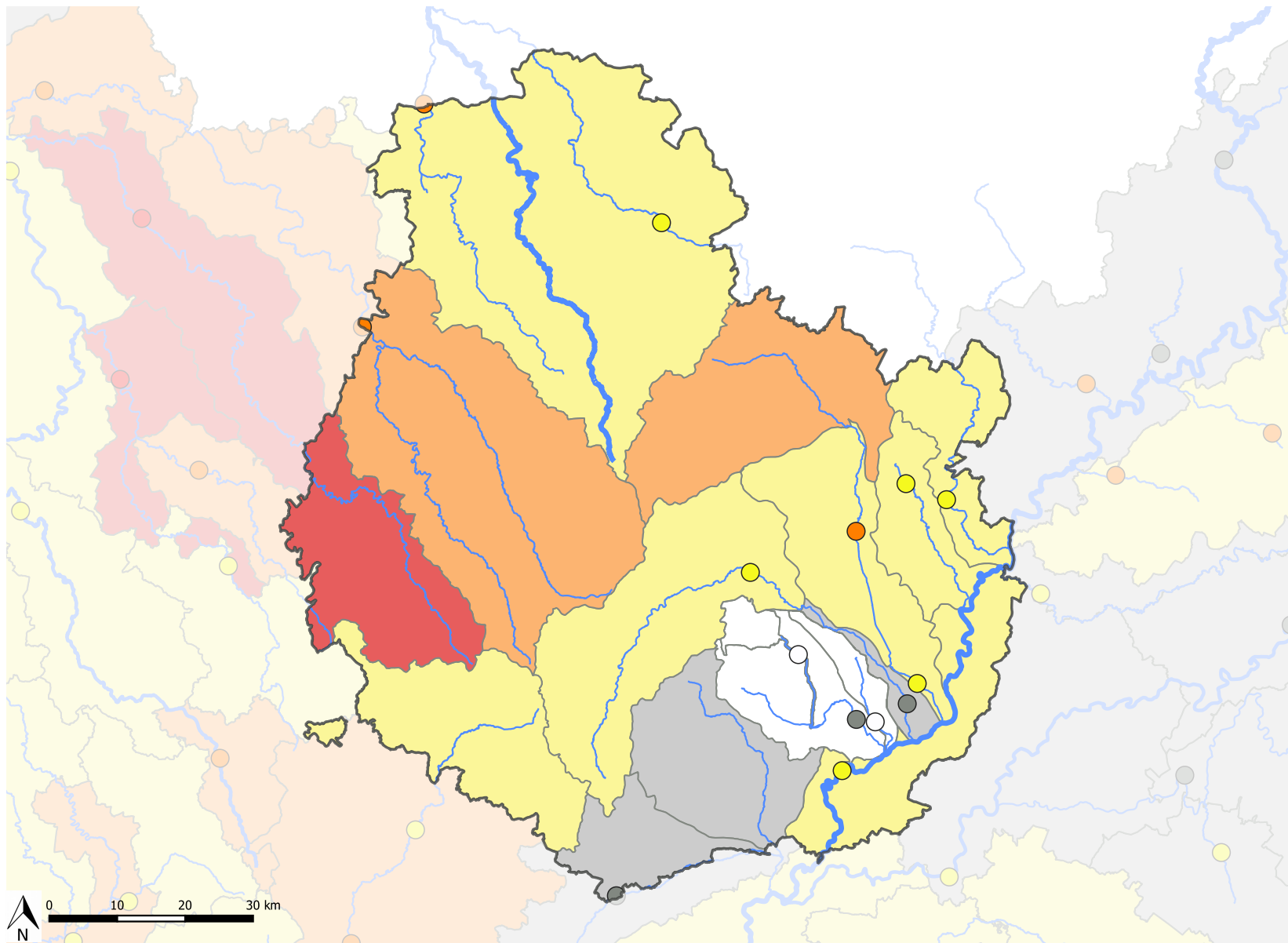
Unité sèche

- Absence de sécheresse
- Vigilance
- Alerte
- Alerte renforcée
- Crise

Sources :
© IGN BD carto 2020
DREAL BFC / SBEP / DHH

Conception : DREAL BFC (2025)










Note : cette carte présente la qualification hydrologique de l'étiage pour la région Bourgogne-Franche-Comté, basée sur les Qm3J-N (VCN3) à 14 jours. Elle ne doit pas être confondue avec la carte de restriction des usages de l'eau disponible sur le site VigiEau, qui est déterminée par les arrêtés préfectoraux pris dans chaque département.

Station de référence sécheresse

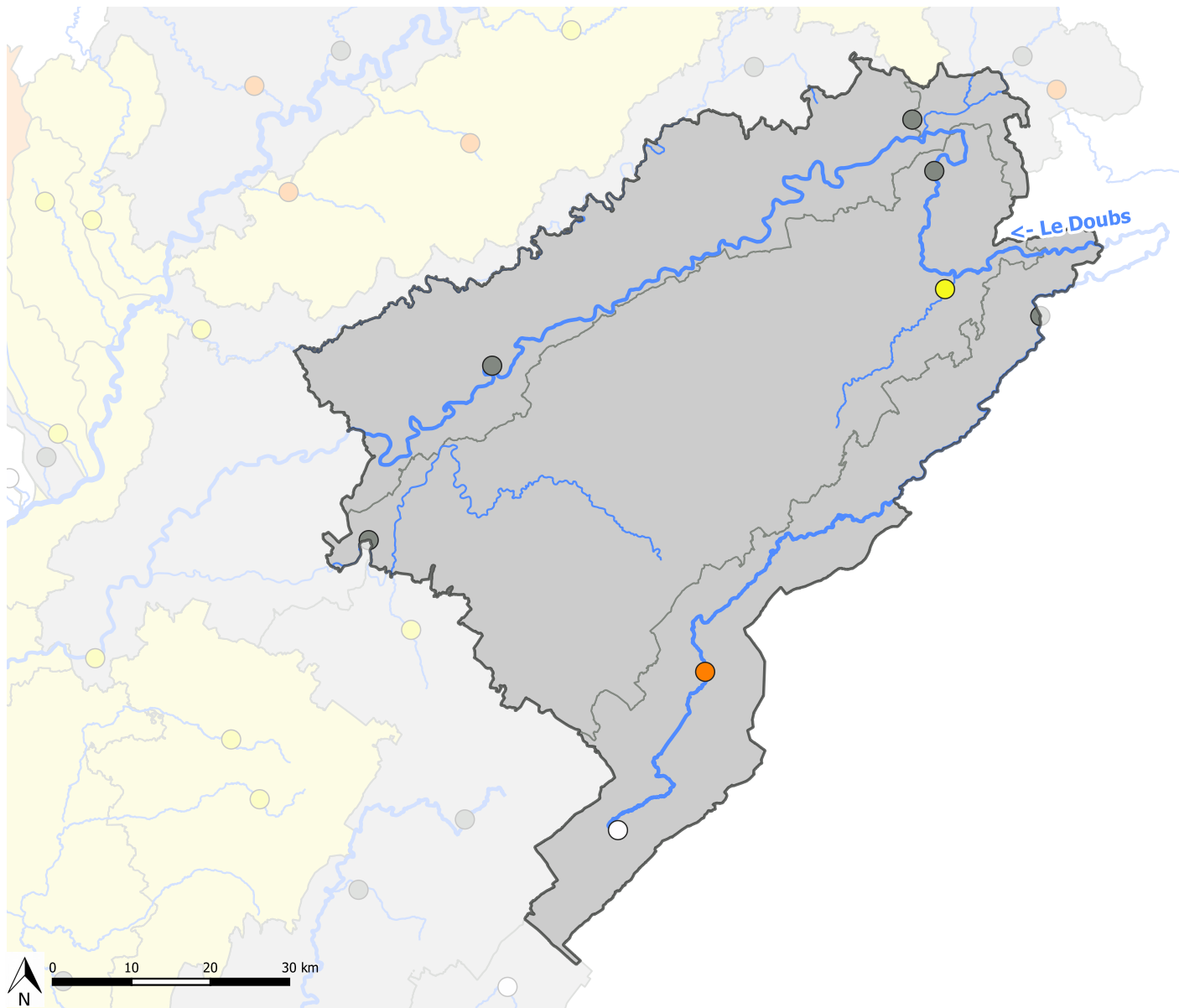
-  Absence de sécheresse
-  Vigilance
-  Alerte
-  Alerte renforcée
-  Crise

Unité sécheresse

-  Absence de sécheresse
-  Vigilance
-  Alerte
-  Alerte renforcée
-  Crise

Sources :
© IGN BD carto 2020
DREAL BFC / SBEP / DHH

Conception : DREAL BFC (2025)


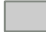





Note : cette carte présente la qualification hydrologique de l'étiage pour la région Bourgogne-Franche-Comté, basée sur les Qm3J-N (VCN3) à 14 jours. Elle ne doit pas être confondue avec la carte de restriction des usages de l'eau disponible sur le site VigiEau, qui est déterminée par les arrêtés préfectoraux pris dans chaque département.

Station de référence sécheresse

-  Absence de sécheresse
-  Vigilance
-  Alerte
-  Alerte renforcée
-  Crise

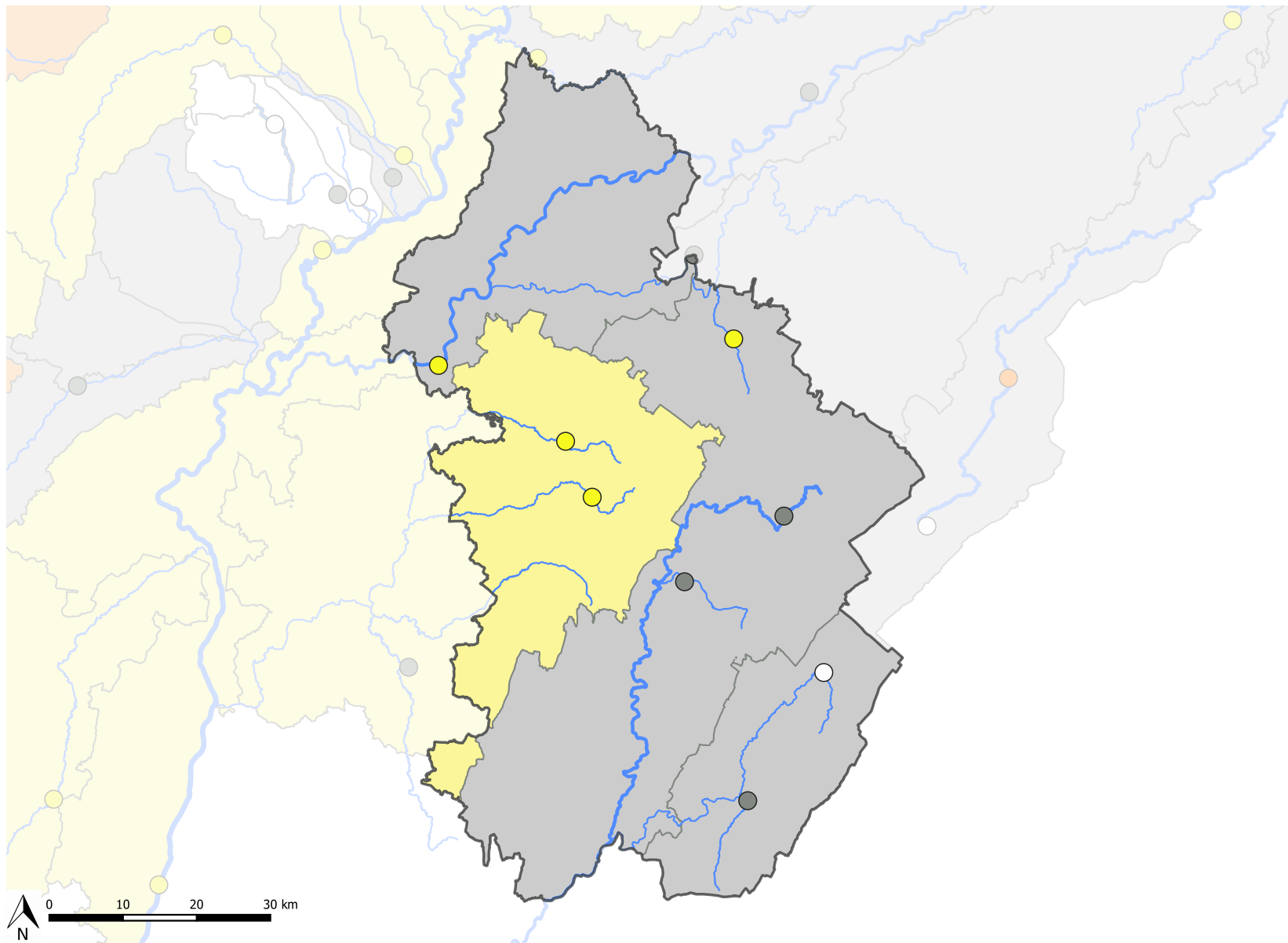
Unité sécheresse

-  Absence de sécheresse
-  Vigilance
-  Alerte
-  Alerte renforcée
-  Crise

Sources :

© IGN BD carto 2020
 DREAL BFC / SBEP / DHH

Conception : DREAL BFC (2025)








Note : cette carte présente la qualification hydrologique de l'étiage pour la région Bourgogne-Franche-Comté, basée sur les Qm3J-N (VCN3) à 14 jours. Elle ne doit pas être confondue avec la carte de restriction des usages de l'eau disponible sur le site VigiEau, qui est déterminée par les arrêtés préfectoraux pris dans chaque département.

Station de référence sécheresse

-  Absence de sécheresse
-  Vigilance
-  Alerte
-  Alerte renforcée
-  Crise

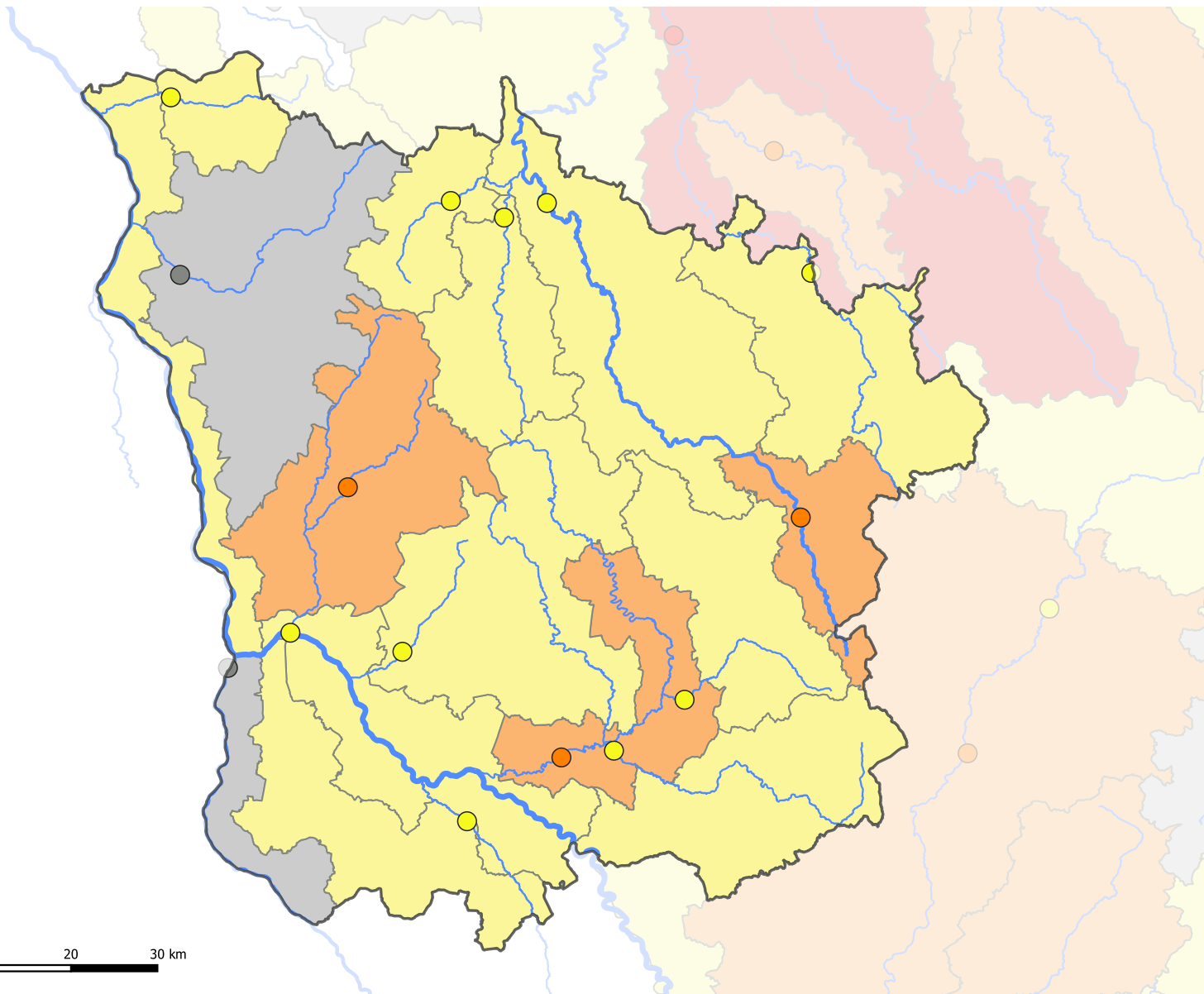
Unité sécheresse

-  Absence de sécheresse
-  Vigilance
-  Alerte
-  Alerte renforcée
-  Crise

Sources :

© IGN BD carto 2020
DREAL BFC / SBEP / DHH

Conception : DREAL BFC (2025)








Note : cette carte présente la qualification hydrologique de l'étiage pour la région Bourgogne-Franche-Comté, basée sur les Qm3J-N (VCN3) à 14 jours. Elle ne doit pas être confondue avec la carte de restriction des usages de l'eau disponible sur le site VigiEau, qui est déterminée par les arrêtés préfectoraux pris dans chaque département.

Station de référence sécheresse

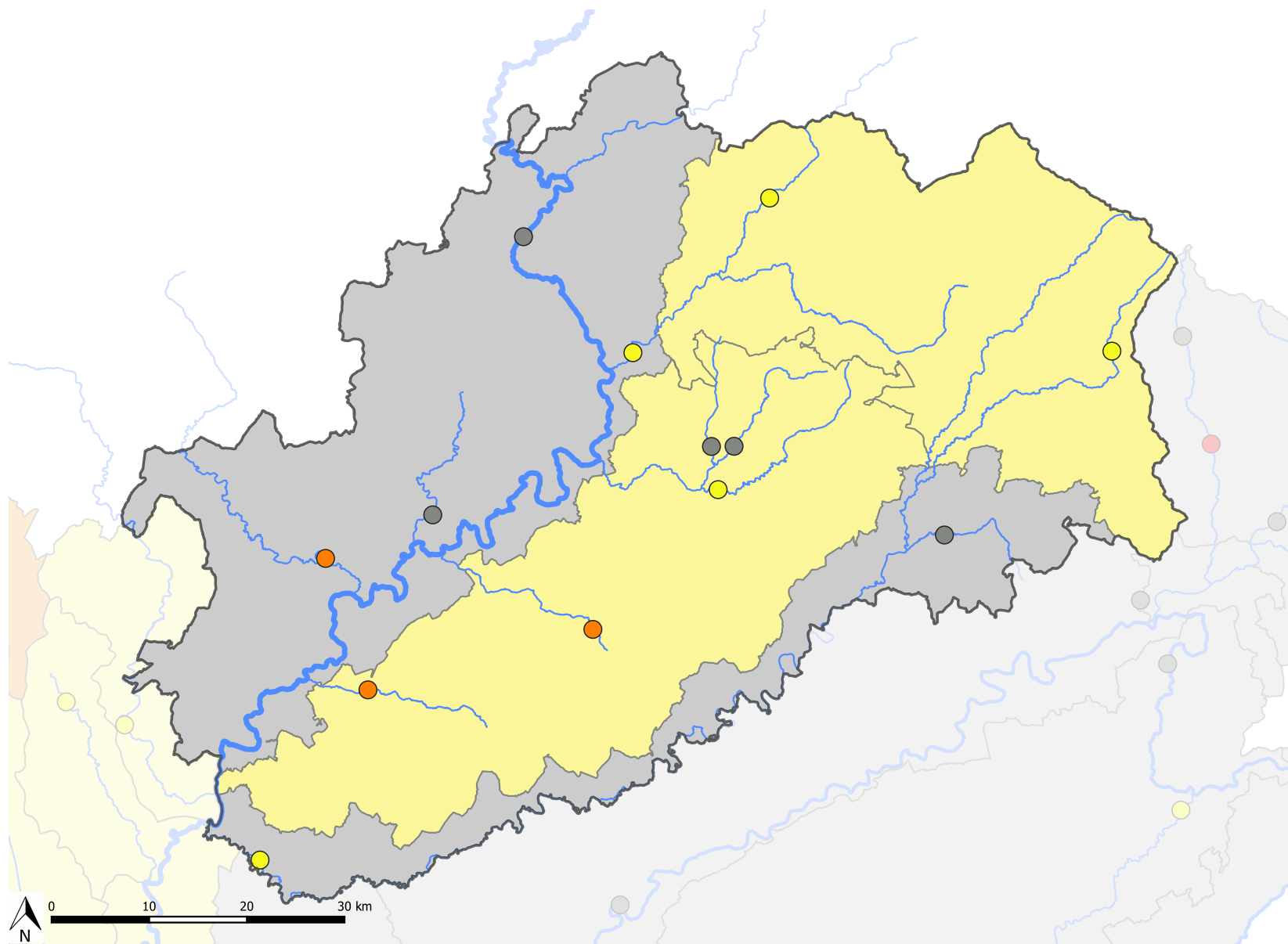
-  Absence de sécheresse
-  Vigilance
-  Alerte
-  Alerte renforcée
-  Crise

Unité sécheresse

-  Absence de sécheresse
-  Vigilance
-  Alerte
-  Alerte renforcée
-  Crise

Sources :
© IGN BD carto 2020
DREAL BFC / SBEP / DHH

Conception : DREAL BFC (2025)








Note : cette carte présente la qualification hydrologique de l'étiage pour la région Bourgogne-Franche-Comté, basée sur les Qm3J-N (VCN3) à 14 jours. Elle ne doit pas être confondue avec la carte de restriction des usages de l'eau disponible sur le site VigiEau, qui est déterminée par les arrêtés préfectoraux pris dans chaque département.

Station de référence sécheresse

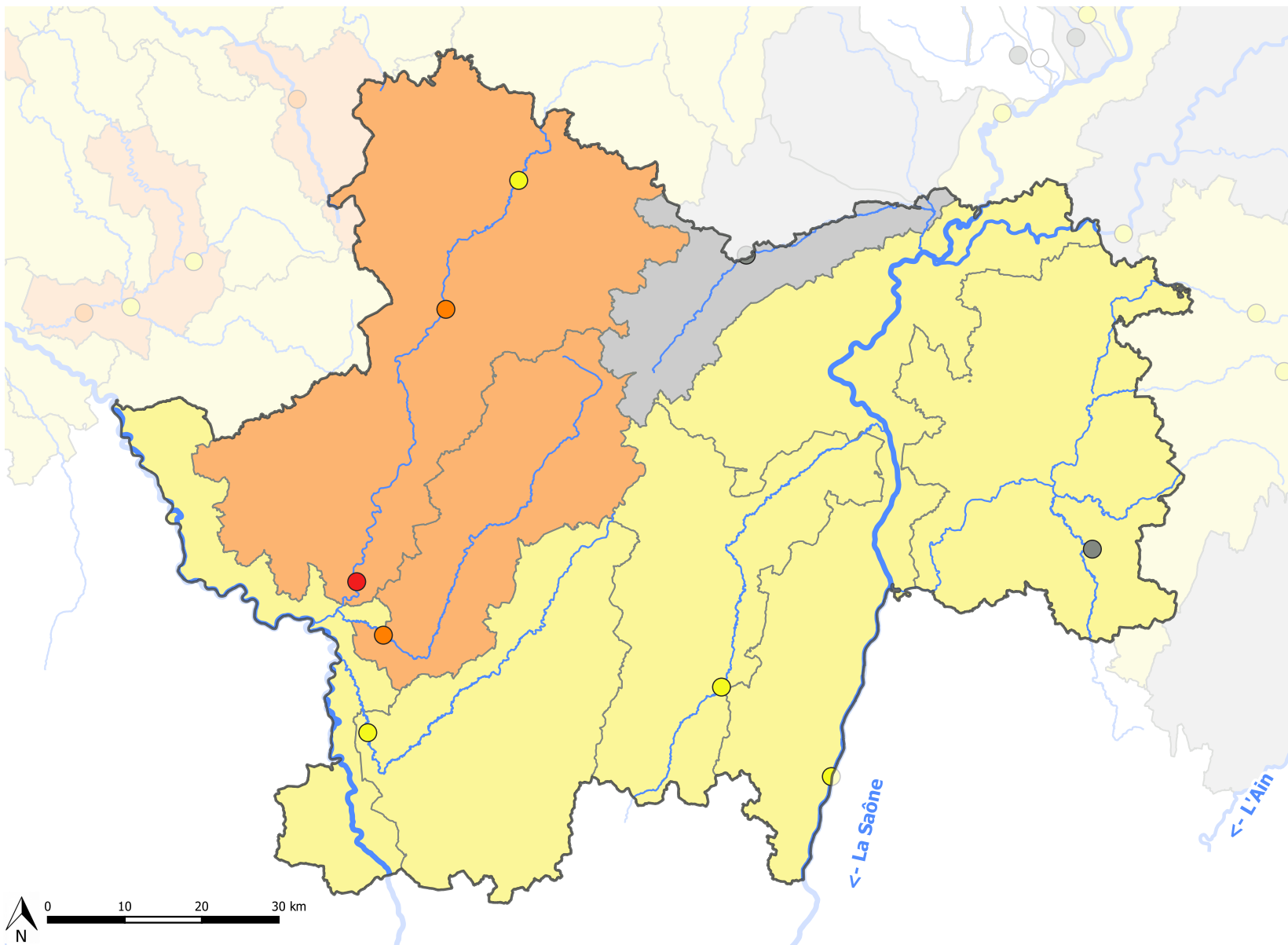
-  Absence de sécheresse
-  Vigilance
-  Alerte
-  Alerte renforcée
-  Crise

Unité sécheresse

-  Absence de sécheresse
-  Vigilance
-  Alerte
-  Alerte renforcée
-  Crise

Sources :
© IGN BD carto 2020
DREAL BFC / SBEP / DHH

Conception : DREAL BFC (2025)



Note : cette carte présente la qualification hydrologique de l'étiage pour la région Bourgogne-Franche-Comté, basée sur les Qm3J-N (VCN3) à 14 jours. Elle ne doit pas être confondue avec la carte de restriction des usages de l'eau disponible sur le site VigiEau, qui est déterminée par les arrêtés préfectoraux pris dans chaque département.

Station de référence sécheresse

- Absence de sécheresse
- Vigilance
- Alerte
- Alerte renforcée
- Crise

Unité sèche

- Absence de sécheresse
- Vigilance
- Alerte
- Alerte renforcée
- Crise

Sources :
© IGN BD carto 2020
DREAL BFC / SBEP / DHH

Conception : DREAL BFC (2025)

Note : cette carte présente la qualification hydrologique de l'étiage pour la région Bourgogne-Franche-Comté, basée sur les Qm3J-N (VCN3) à 14 jours. Elle ne doit pas être confondue avec la carte de restriction des usages de l'eau disponible sur le site VigiEau, qui est déterminée par les arrêtés préfectoraux pris dans chaque département.

Station de référence sécheresse

- Absence de sécheresse
- Vigilance
- Alerte
- Alerte renforcée
- Crise

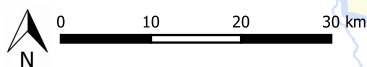
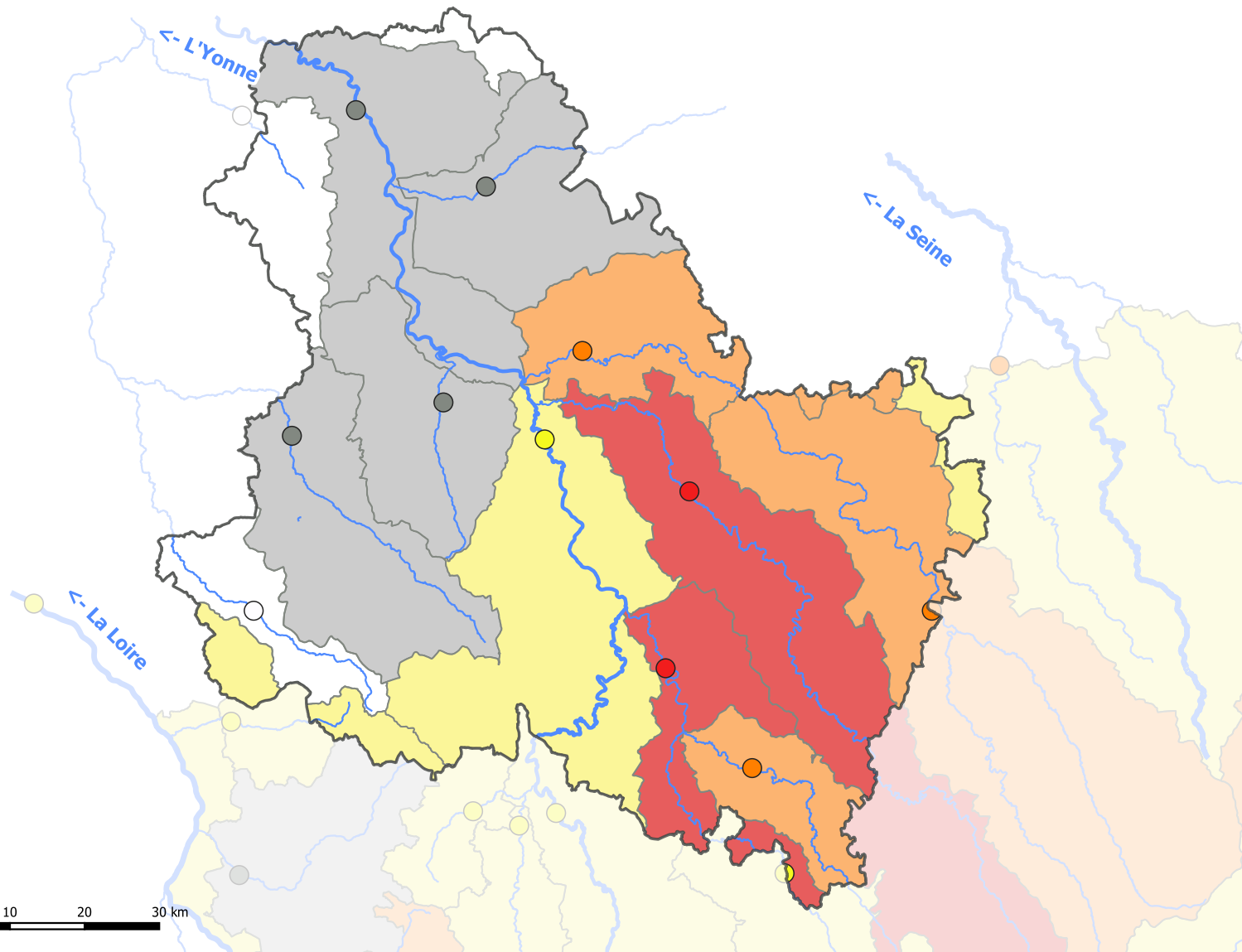
Unité sécheresse

- Absence de sécheresse
- Vigilance
- Alerte
- Alerte renforcée
- Crise

Sources :

© IGN BD carto 2020
DREAL BFC / SBEP / DHH

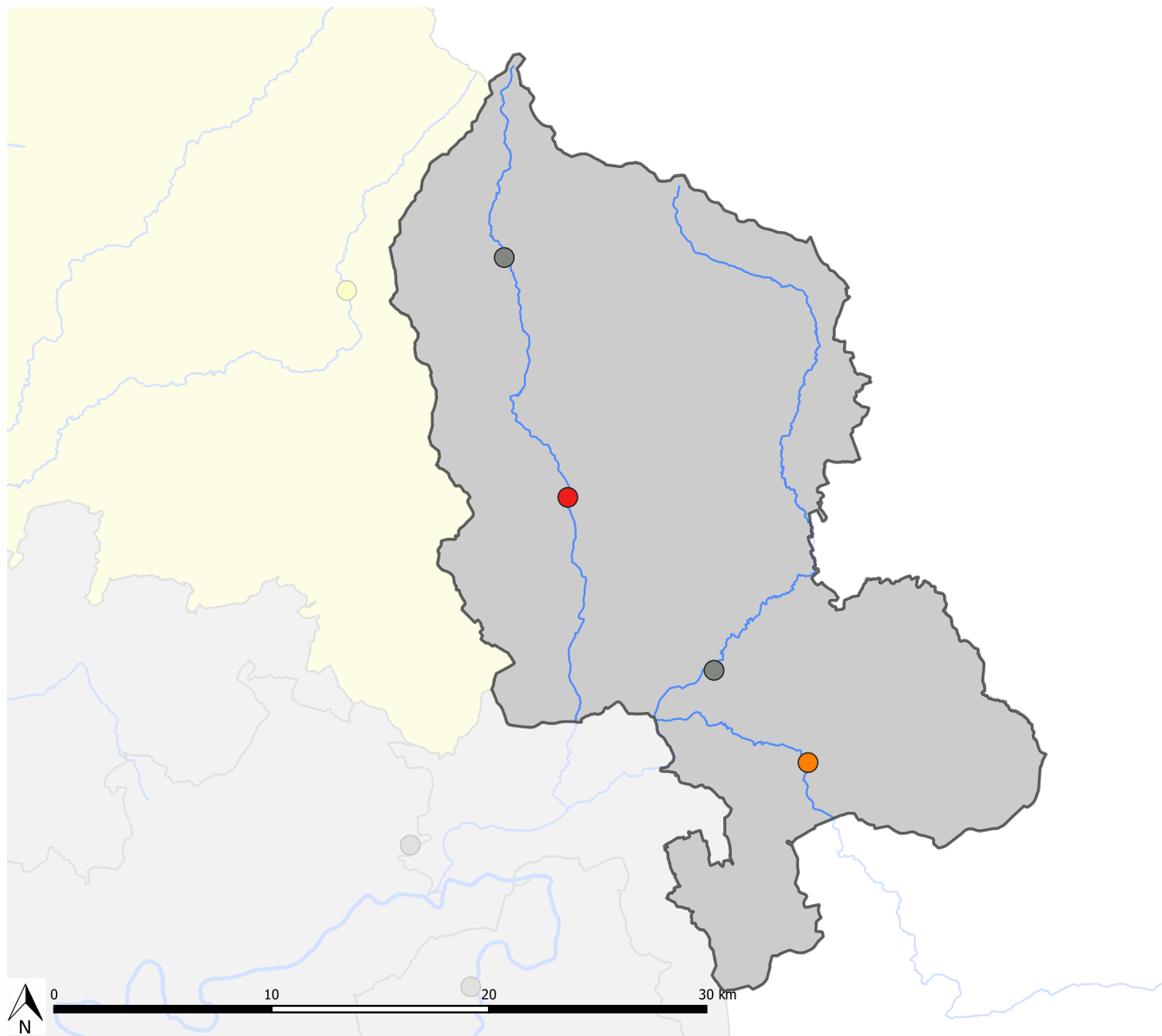
Conception : DREAL BFC (2025)



Bulletin sécheresse de Bourgogne-Franche-Comté

Annexe cartographique : TERRITOIRE DE BELFORT

Bulletin de suivi d'étiage n° 10 du 04/08/2025








Note : cette carte présente la qualification hydrologique de l'étiage pour la région Bourgogne-Franche-Comté, basée sur les Qm3J-N (VCN3) à 14 jours. Elle ne doit pas être confondue avec la carte de restriction des usages de l'eau disponible sur le site VigiEau, qui est déterminée par les arrêtés préfectoraux pris dans chaque département.

Station de référence sécheresse

-  Absence de sécheresse
-  Vigilance
-  Alerte
-  Alerte renforcée
-  Crise

Unité sécheresse

-  Absence de sécheresse
-  Vigilance
-  Alerte
-  Alerte renforcée
-  Crise

Sources :
© IGN BD carto 2020
DREAL BFC / SBEP / DHH

Conception : DREAL BFC (2025)