

Note : cette carte présente la qualification hydrologique de l'étiage pour la région Bourgogne-Franche-Comté, basée sur les Qm3J-N (VCN3) à 14 jours. Elle ne doit pas être confondue avec la carte de restriction des usages de l'eau disponible sur le site VigiEau, qui est déterminée par les arrêtés préfectoraux pris dans chaque département.

#### Station de référence sécheresse

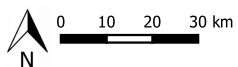
- Absence de sécheresse
- Vigilance
- Alerte
- Alerte renforcée
- Crise

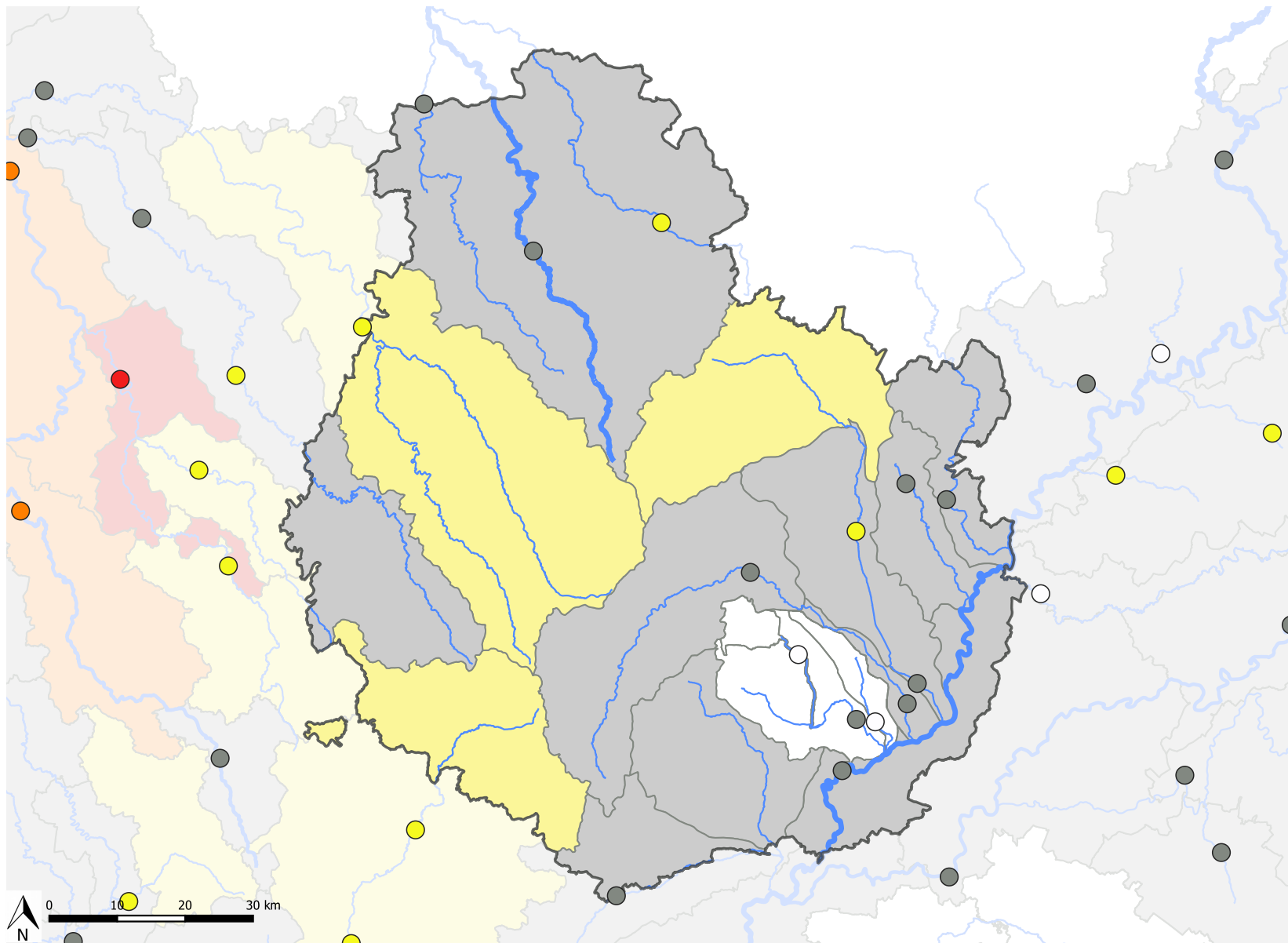
#### Unité sèche

- Absence de sécheresse
- Vigilance
- Alerte
- Alerte renforcée
- Crise

Sources :  
© IGN BD carto 2020  
DREAL BFC / SBEP / DHH

Conception : DREAL BFC (2025)










Note : cette carte présente la qualification hydrologique de l'étiage pour la région Bourgogne-Franche-Comté, basée sur les Qm3J-N (VCN3) à 14 jours. Elle ne doit pas être confondue avec la carte de restriction des usages de l'eau disponible sur le site VigiEau, qui est déterminée par les arrêtés préfectoraux pris dans chaque département.

#### Station de référence sécheresse

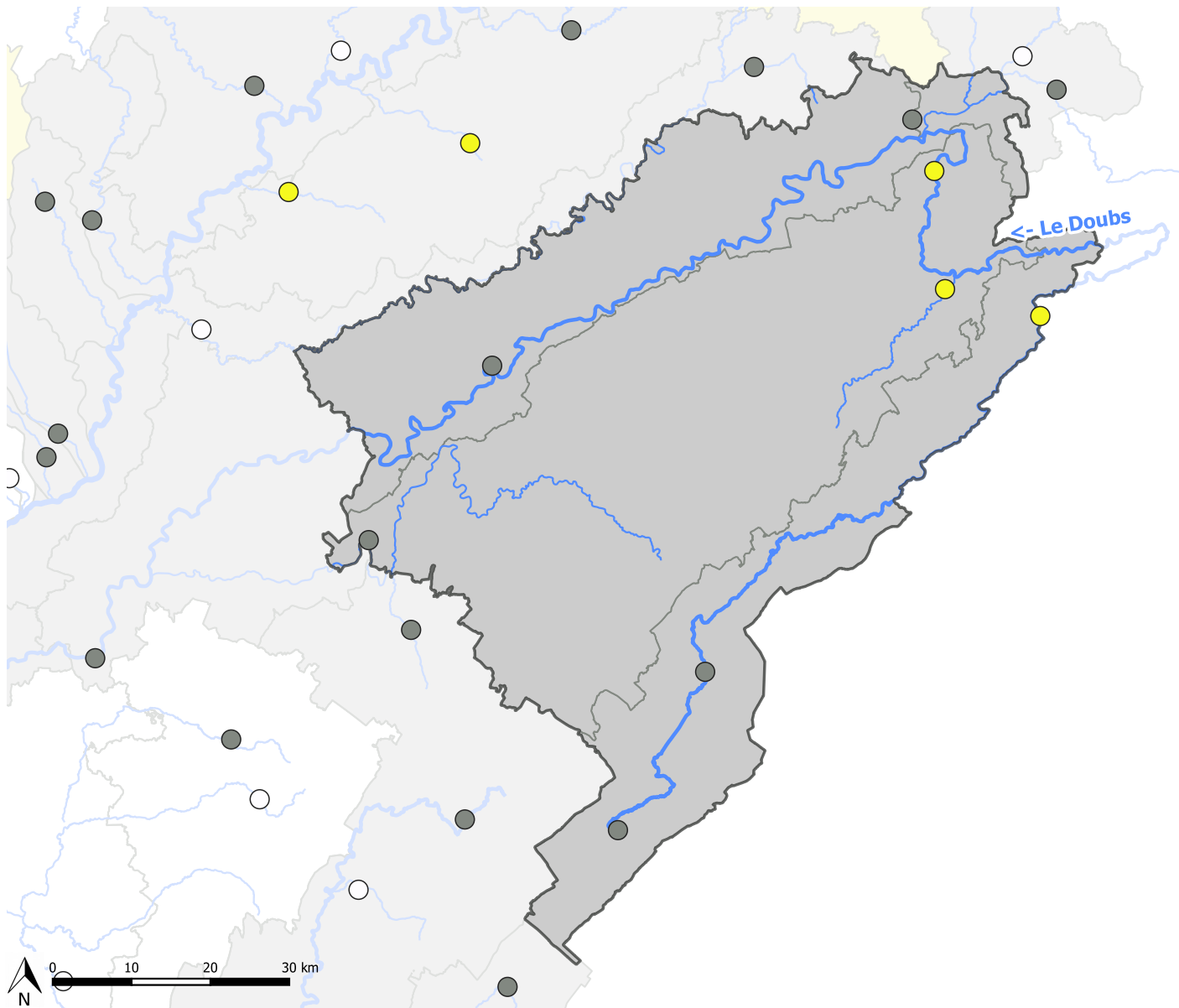
-  Absence de sécheresse
-  Vigilance
-  Alerte
-  Alerte renforcée
-  Crise

#### Unité sécheresse

-  Absence de sécheresse
-  Vigilance
-  Alerte
-  Alerte renforcée
-  Crise

Sources :  
© IGN BD carto 2020  
DREAL BFC / SBEP / DHH

Conception : DREAL BFC (2025)



Note : cette carte présente la qualification hydrologique de l'étiage pour la région Bourgogne-Franche-Comté, basée sur les Qm3J-N (VCN3) à 14 jours. Elle ne doit pas être confondue avec la carte de restriction des usages de l'eau disponible sur le site VigiEau, qui est déterminée par les arrêtés préfectoraux pris dans chaque département.

#### Station de référence sécheresse

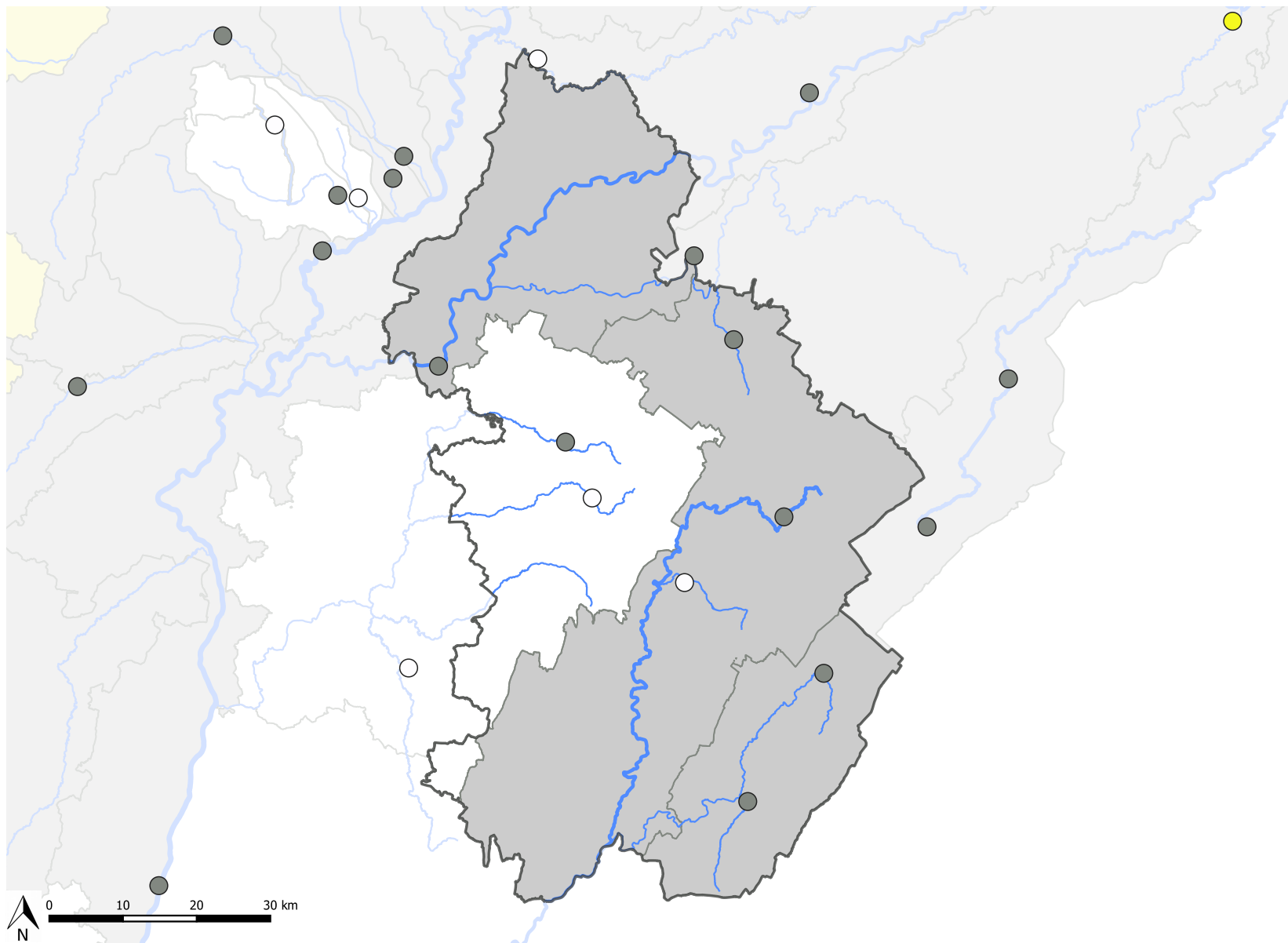
- Absence de sécheresse
- Vigilance
- Alerte
- Alerte renforcée
- Crise

#### Unité sécheresse

- Absence de sécheresse
- Vigilance
- Alerte
- Alerte renforcée
- Crise

Sources :  
© IGN BD carto 2020  
DREAL BFC / SBEP / DHH

Conception : DREAL BFC (2025)








Note : cette carte présente la qualification hydrologique de l'étiage pour la région Bourgogne-Franche-Comté, basée sur les Qm3J-N (VCN3) à 14 jours. Elle ne doit pas être confondue avec la carte de restriction des usages de l'eau disponible sur le site VigiEau, qui est déterminée par les arrêtés préfectoraux pris dans chaque département.

#### Station de référence sécheresse

-  Absence de sécheresse
-  Vigilance
-  Alerte
-  Alerte renforcée
-  Crise

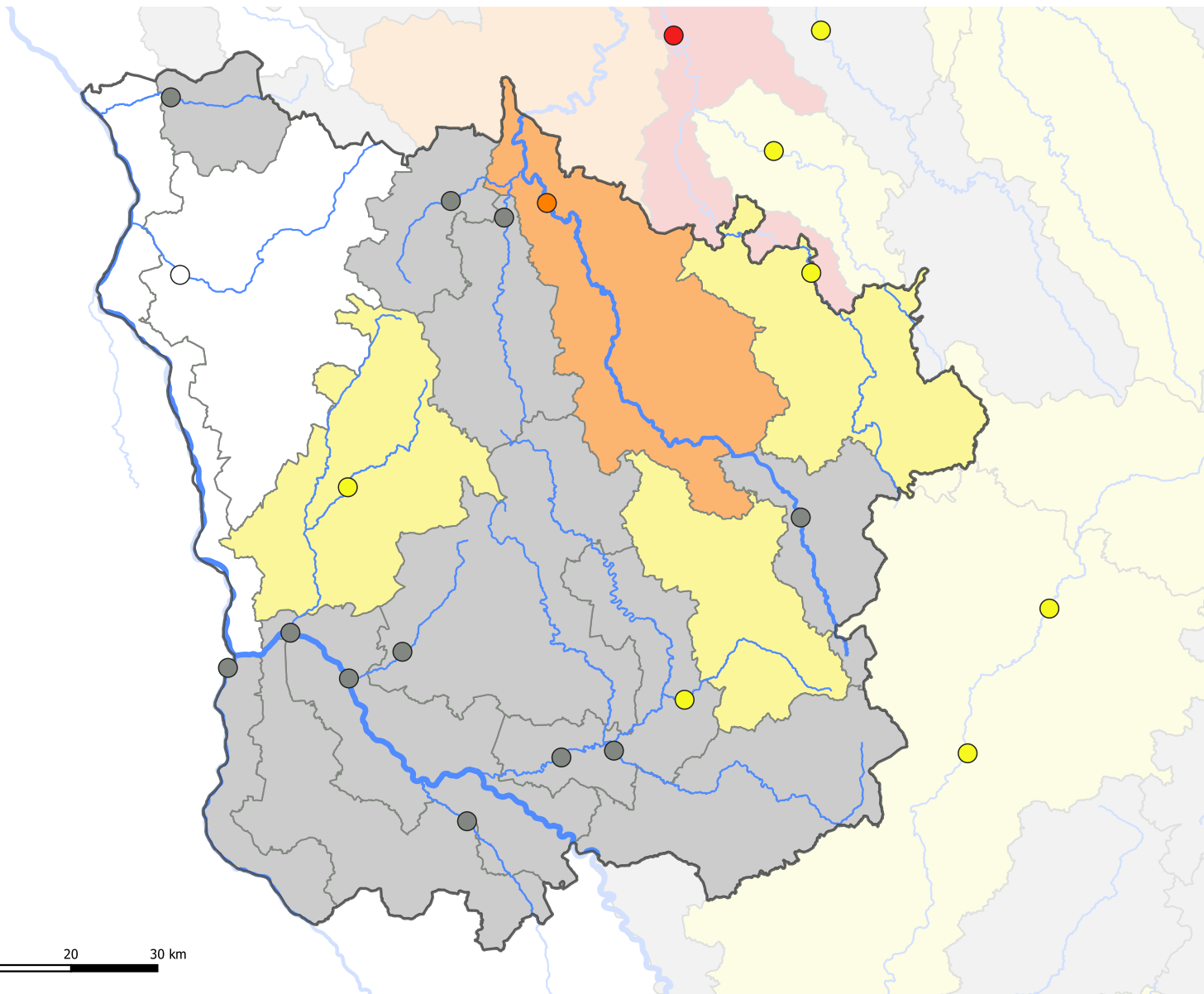
#### Unité sécheresse

-  Absence de sécheresse
-  Vigilance
-  Alerte
-  Alerte renforcée
-  Crise

Sources :

© IGN BD carto 2020  
DREAL BFC / SBEP / DHH

Conception : DREAL BFC (2025)








Note : cette carte présente la qualification hydrologique de l'étiage pour la région Bourgogne-Franche-Comté, basée sur les Qm3J-N (VCN3) à 14 jours. Elle ne doit pas être confondue avec la carte de restriction des usages de l'eau disponible sur le site VigiEau, qui est déterminée par les arrêtés préfectoraux pris dans chaque département.

#### Station de référence sécheresse

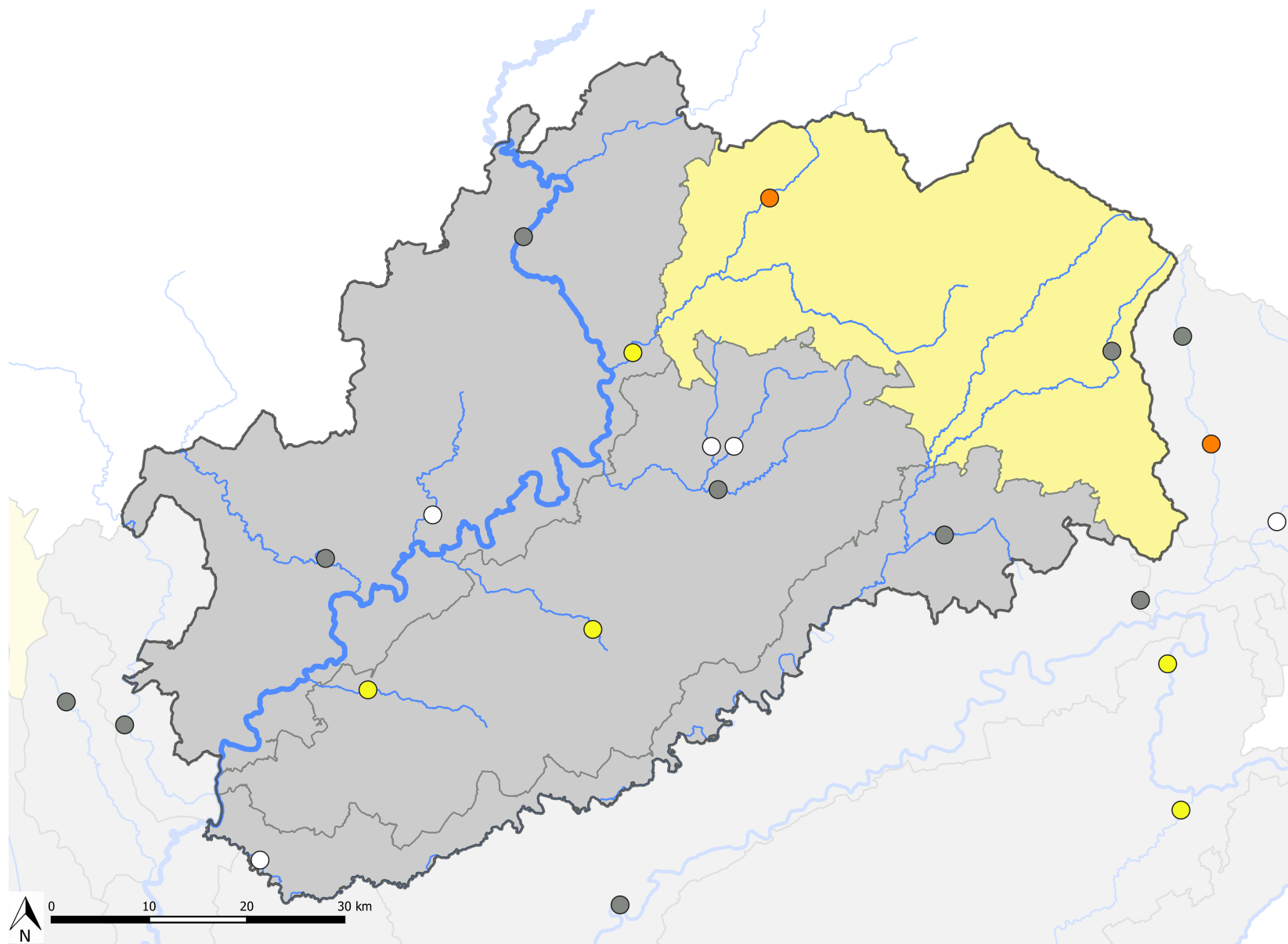
-  Absence de sécheresse
-  Vigilance
-  Alerte
-  Alerte renforcée
-  Crise

#### Unité sécheresse

-  Absence de sécheresse
-  Vigilance
-  Alerte
-  Alerte renforcée
-  Crise

Sources :  
© IGN BD carto 2020  
DREAL BFC / SBEP / DHH

Conception : DREAL BFC (2025)








Note : cette carte présente la qualification hydrologique de l'été pour la région Bourgogne-Franche-Comté, basée sur les Qm3J-N (VCN3) à 14 jours. Elle ne doit pas être confondue avec la carte de restriction des usages de l'eau disponible sur le site VigiEau, qui est déterminée par les arrêtés préfectoraux pris dans chaque département.

#### Station de référence sécheresse

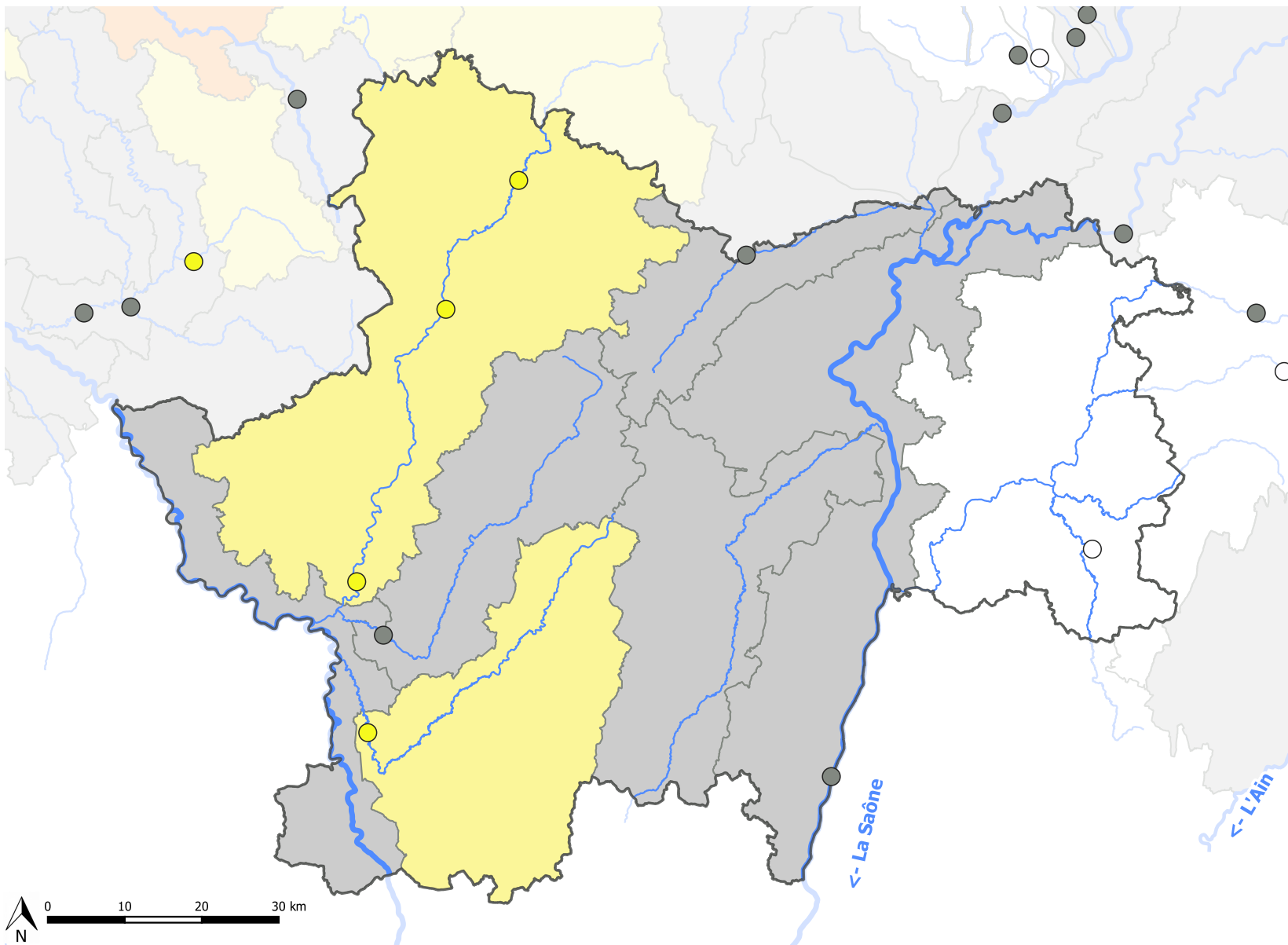
-  Absence de sécheresse
-  Vigilance
-  Alerte
-  Alerte renforcée
-  Crise

#### Unité sécheresse

-  Absence de sécheresse
-  Vigilance
-  Alerte
-  Alerte renforcée
-  Crise

Sources :  
© IGN BD carto 2020  
DREAL BFC / SBEP / DHH

Conception : DREAL BFC (2025)



Note : cette carte présente la qualification hydrologique de l'étiage pour la région Bourgogne-Franche-Comté, basée sur les Qm3J-N (VCN3) à 14 jours. Elle ne doit pas être confondue avec la carte de restriction des usages de l'eau disponible sur le site VigiEau, qui est déterminée par les arrêtés préfectoraux pris dans chaque département.

Station de référence sécheresse

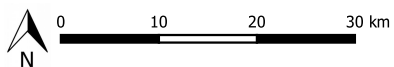
- Absence de sécheresse
- Vigilance
- Alerte
- Alerte renforcée
- Crise

Unité sèche

- Absence de sécheresse
- Vigilance
- Alerte
- Alerte renforcée
- Crise

Sources :  
© IGN BD carto 2020  
DREAL BFC / SBEP / DHH

Conception : DREAL BFC (2025)



Note : cette carte présente la qualification hydrologique de l'étiage pour la région Bourgogne-Franche-Comté, basée sur les Qm3J-N (VCN3) à 14 jours. Elle ne doit pas être confondue avec la carte de restriction des usages de l'eau disponible sur le site VigiEau, qui est déterminée par les arrêtés préfectoraux pris dans chaque département.

### Station de référence sécheresse

- Absence de sécheresse
- Vigilance
- Alerte
- Alerte renforcée
- Crise

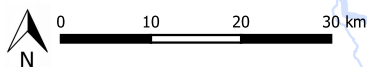
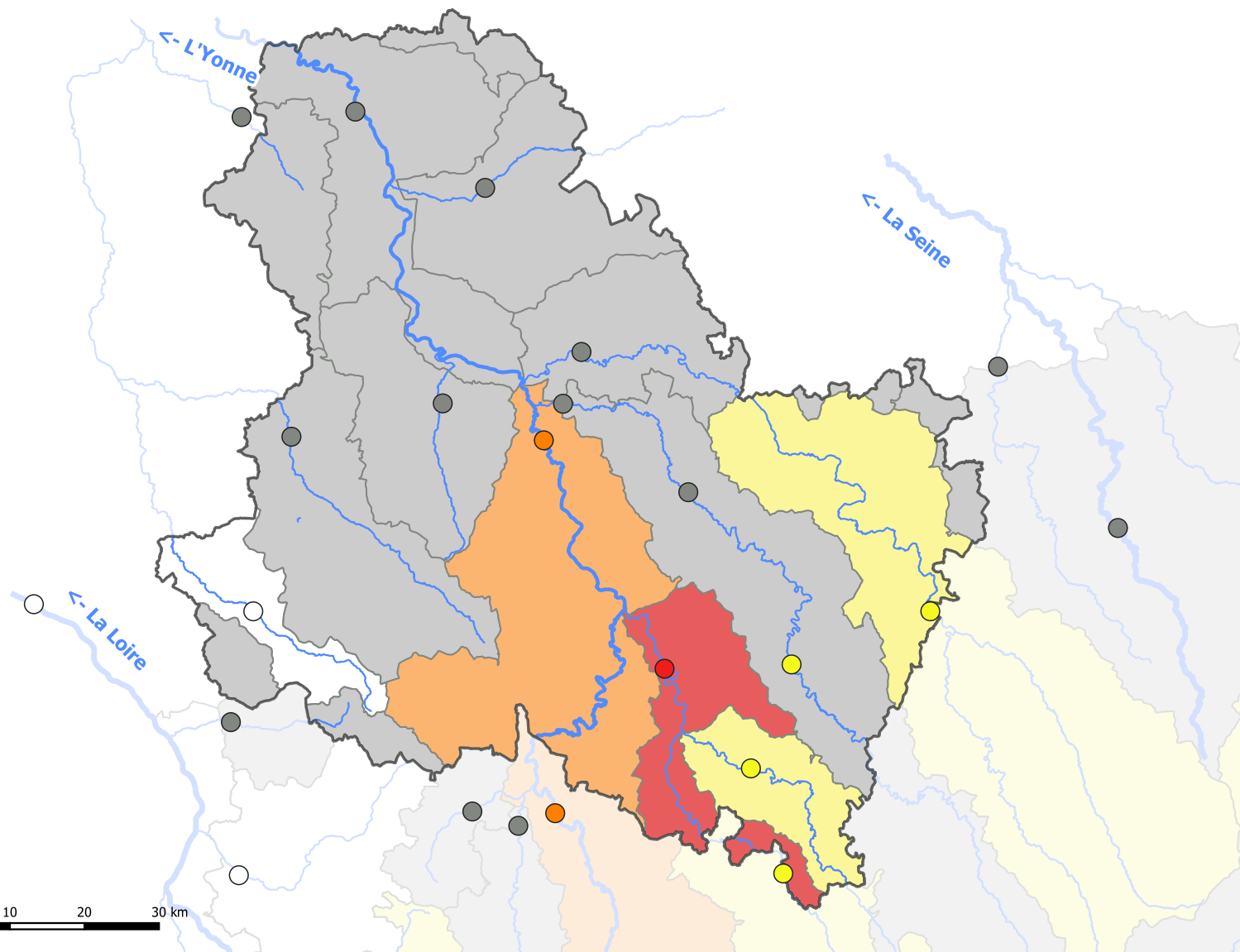
### Unité sécheresse

- Absence de sécheresse
- Vigilance
- Alerte
- Alerte renforcée
- Crise

### Sources :

© IGN BD carto 2020  
DREAL BFC / SBEP / DHH

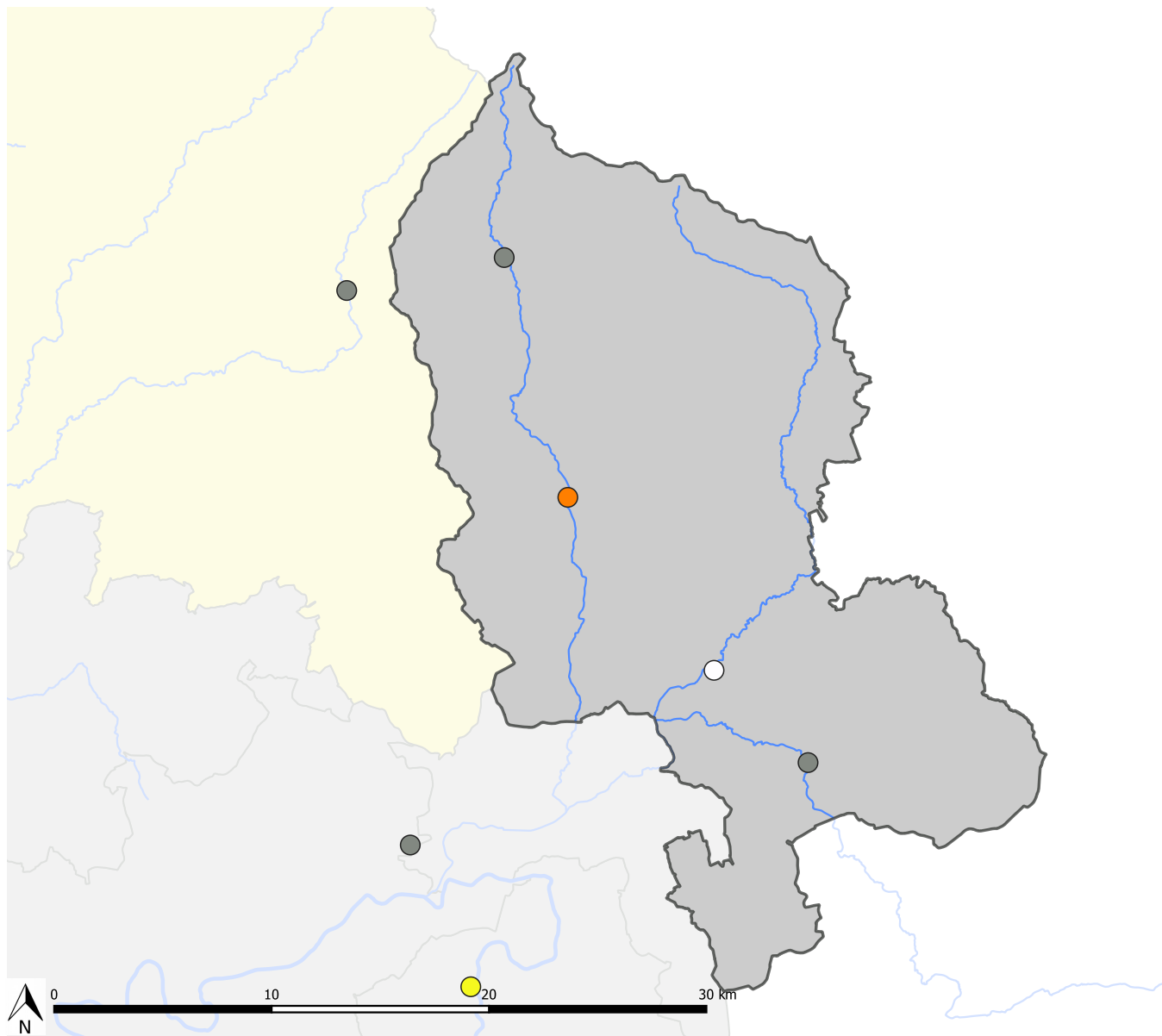
Conception : DREAL BFC (2025)



# Bulletin sécheresse de Bourgogne-Franche-Comté

## Annexe cartographique : TERRITOIRE DE BELFORT

Bulletin de suivi d'étiage n° 04 du 08/06/2026








Note : cette carte présente la qualification hydrologique de l'étiage pour la région Bourgogne-Franche-Comté, basée sur les Qm3J-N (VCN3) à 14 jours. Elle ne doit pas être confondue avec la carte de restriction des usages de l'eau disponible sur le site VigiEau, qui est déterminée par les arrêtés préfectoraux pris dans chaque département.

### Station de référence sécheresse

-  Absence de sécheresse
-  Vigilance
-  Alerte
-  Alerte renforcée
-  Crise

### Unité sécheresse

-  Absence de sécheresse
-  Vigilance
-  Alerte
-  Alerte renforcée
-  Crise

Sources :  
© IGN BD carto 2020  
DREAL BFC / SBEP / DHH

Conception : DREAL BFC (2025)