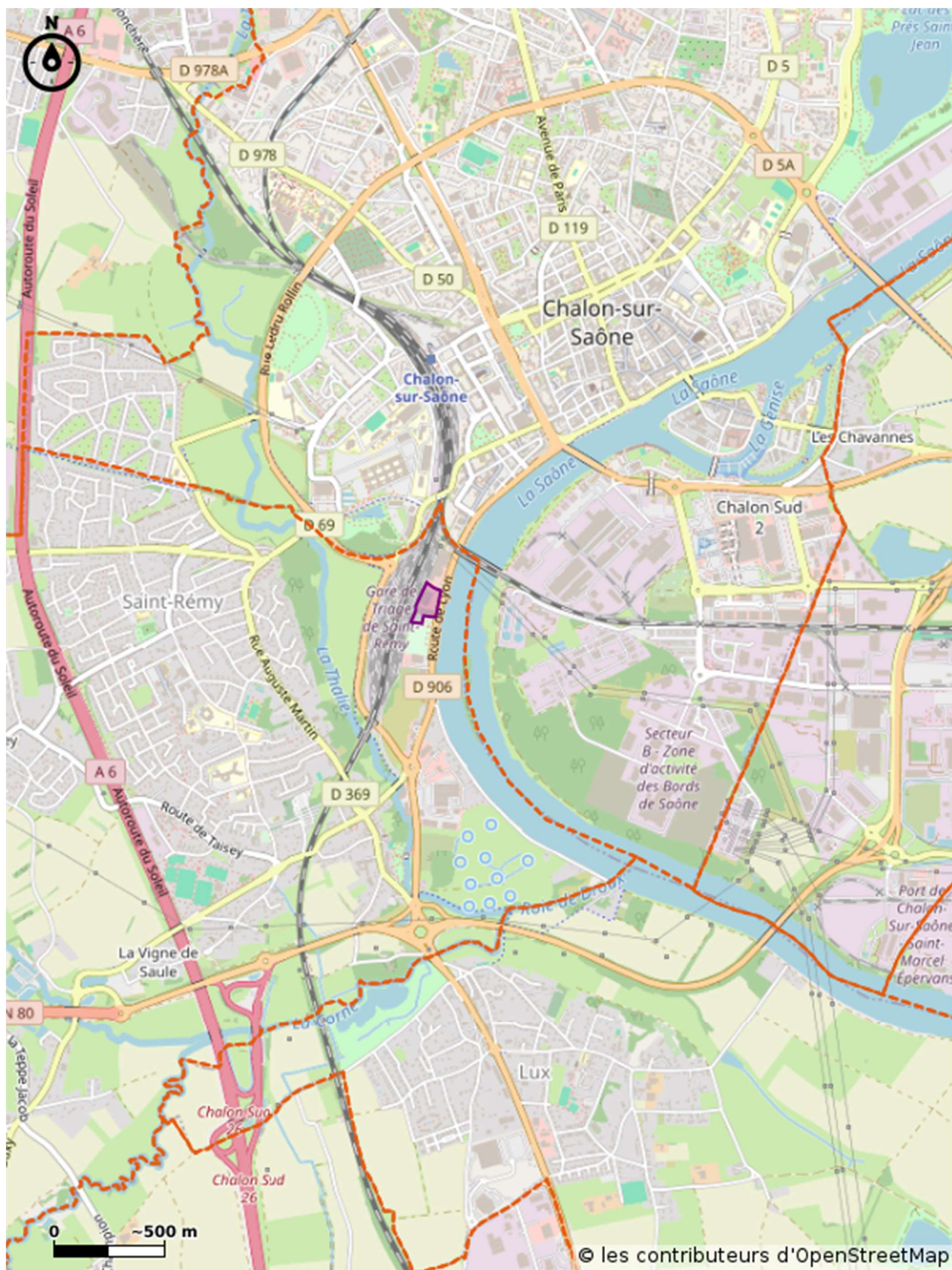


Extension du Parc Freyssinet (18 et 16 route de Lyon, 71100 SAINT-REMY)

Plan de situation



Extension du Parc Freyssinet (18 et 16 route de Lyon, 71100 SAINT-REMY)

ANNEXE - Photographies datées et leur localisation



1) Prise de vue en drone depuis la Saône le 9 septembre 2022



2) Prise de vue en drone depuis la Saône le 23 décembre 2021



3) Vue sur la friche de la STEF depuis le Parc Freyssinet existant, le 19 juin 2021



4) Bâtiments annexes à démolir et emprise pour l'extension du parking, le 19 mars 2024

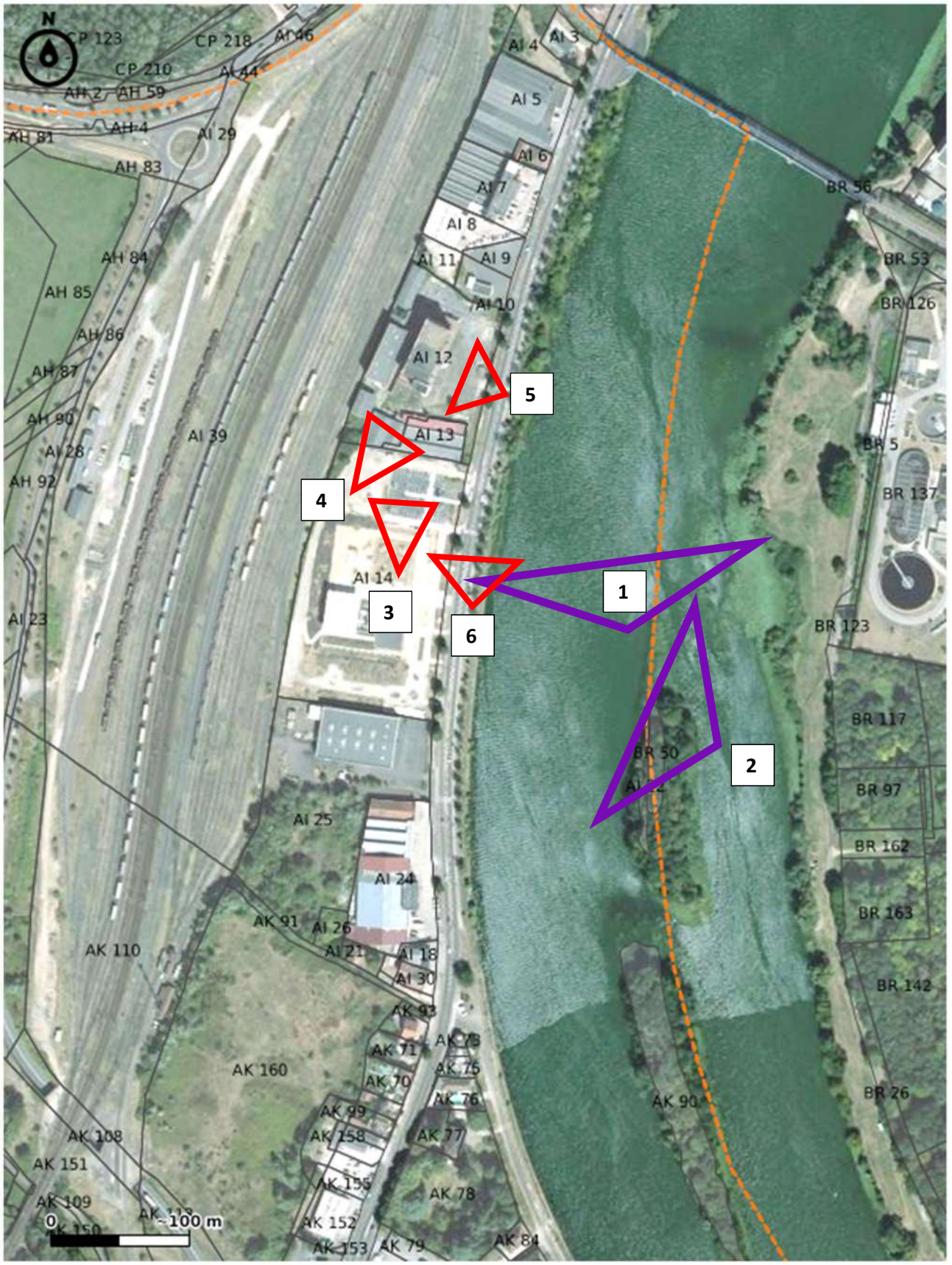


5) Bâtiment principal à démolir, vue depuis la route de Lyon, le 19 mars 2024

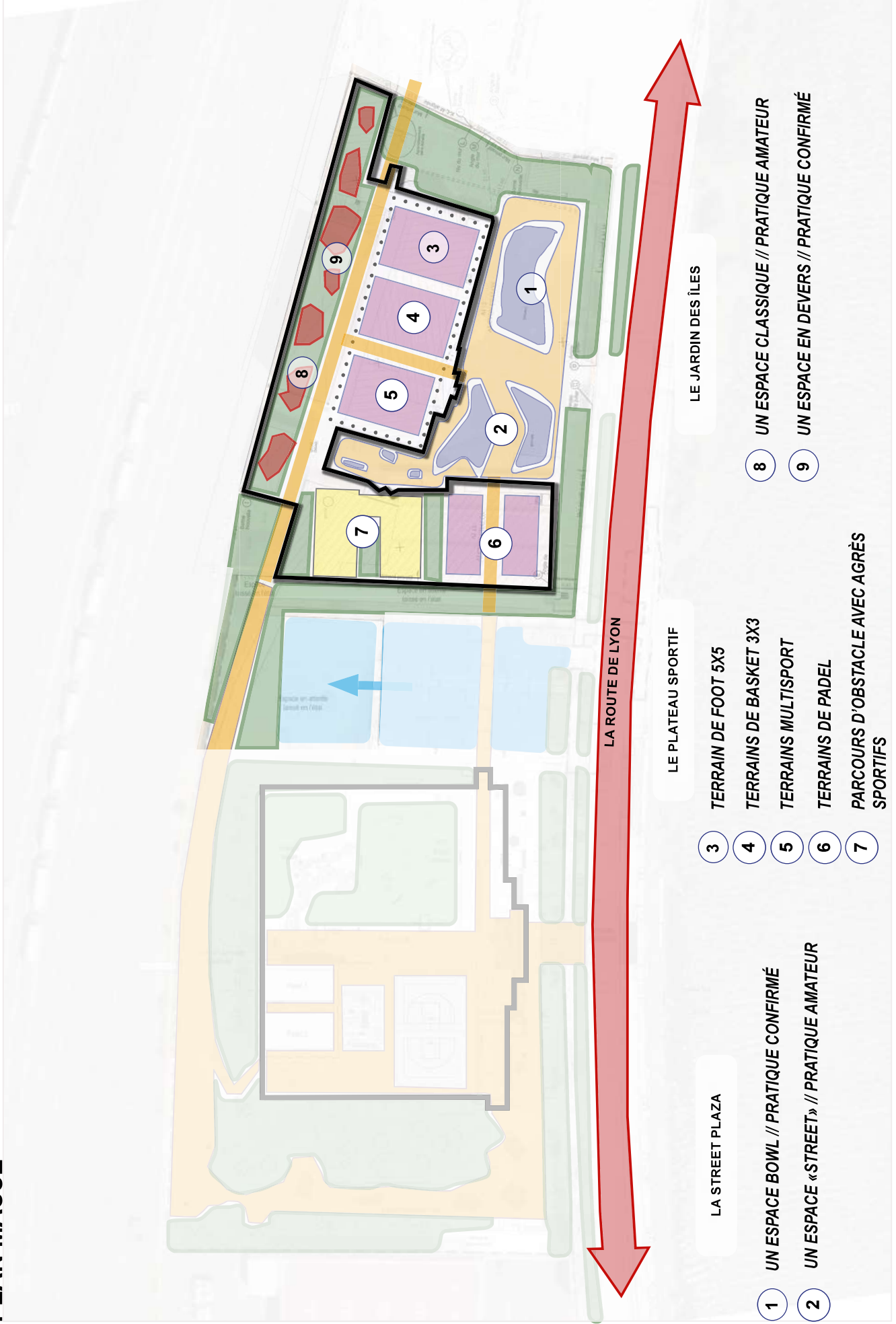


6) Vue des abords du Parc Freyssinet et de la friche de la STEF depuis la route de Lyon réaménagée, 27 septembre 2023

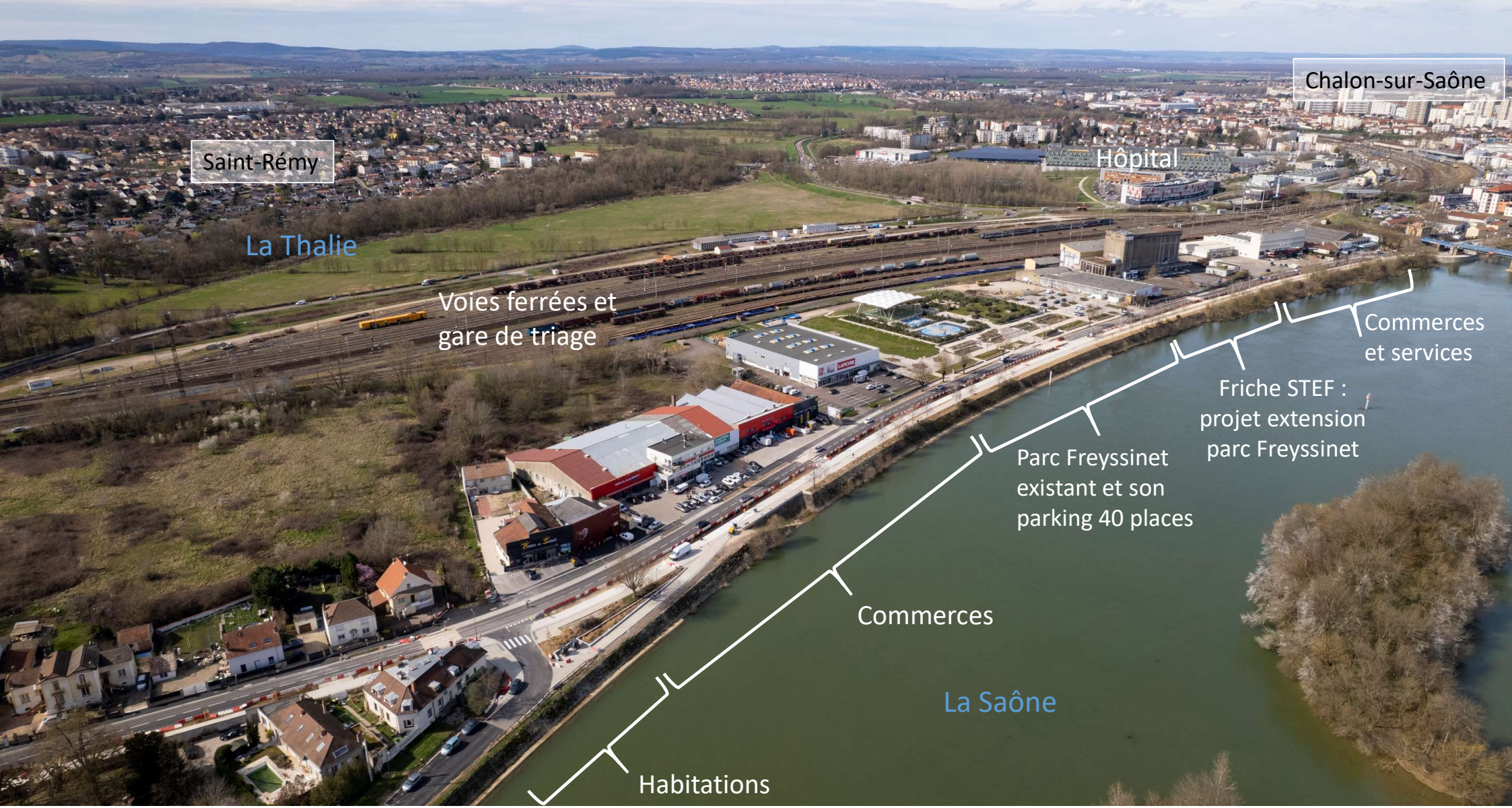
Localisation des prises de vues



LE PLATEAU SPORTIF LE PLAN MASSE



ANNEXE – Les abords du projet



Saint-Rémy

La Thalie

Voies ferrées et
gare de triage

Hôpital

Chalon-sur-Saône

Commerces
et services

Friche STEF :
projet extension
parc Freyssinet

Parc Freyssinet
existant et son
parking 40 places

Commerces

La Saône

Habitations