



Le 24 octobre 2011

## **RN 57- Déviation de Luxeuil-les-Bains Travaux de raccordement de l'échangeur de la Zouzette**

---

La seconde tranche de la déviation de Luxeuil-les-Bains par la RN57 a été mise sous circulation à 2x2 voies à 110 km/h le 4 octobre dernier pour toute la section courante entre l'échangeur de Luxeuil et le demi-échangeur de Saint Valbert. Par contre, les travaux de raccordement sur la RN57 existante au niveau de l'échangeur de la Zouzette sont en cours.

Cette phase de travaux nécessite la réalisation d'aménagements au niveau du giratoire du Mont-Valot qui marque l'entrée Est de la commune de Luxeuil-les-Bains. Ces travaux constituent une étape délicate, car la circulation des véhicules sera nécessairement modifiée du 17 octobre au 4 novembre, avec une fermeture complète du giratoire prévue le 2 novembre. Des modifications d'itinéraire sont prévues conformément aux plans ci-joints.

Plus globalement, l'échangeur de la Zouzette sera mis en circulation mi-novembre, dans l'attente de la mise en service définitive de la totalité de l'opération prévue en décembre.

Il convient de signaler que les dates et durées précitées pourront être sujettes à modification en fonction des conditions météorologiques et des conditions techniques de réalisation des travaux.

*Pièces jointes : plans des déviations prévues sur la période du 17/10/2011 au 4/11/2011*

Contact :

**DREAL Franche-Comté**

17E, rue Alain Savary – 25005 BESANCON CEDEX

tél : 03.81.21.67.00 – Fax : 03.81.21.69.99

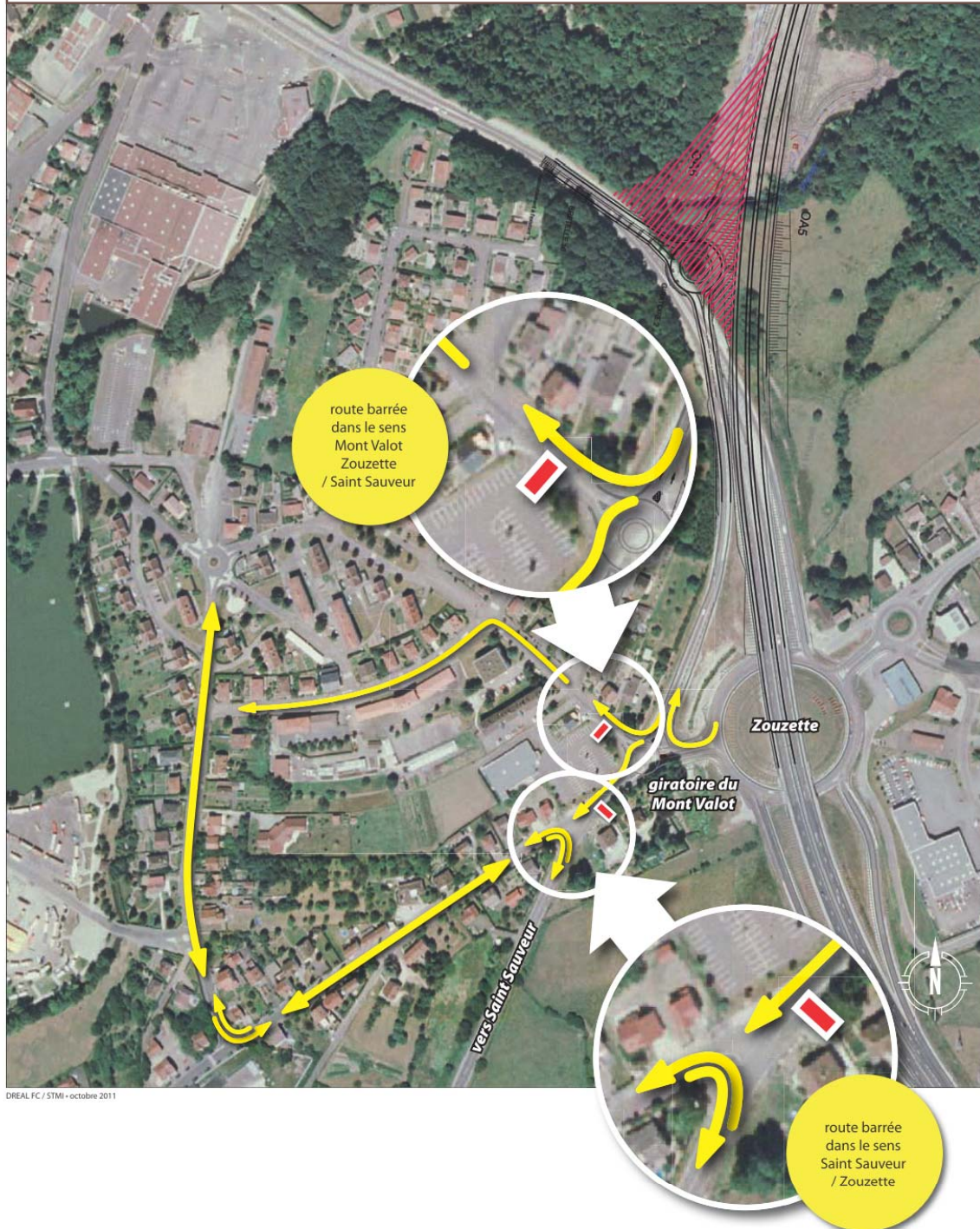
Communication : Patricia DROZ – tél : 03 81 21 67 18

mél : [patricia.droz@developpement-durable.gouv.fr](mailto:patricia.droz@developpement-durable.gouv.fr)

# RN57 - Déviation de Luxeuil

Travaux sur le giratoire du Mont Valot - 1ère phase

du 17 octobre au 04 novembre 2011





# RN57 - Déviation de Luxeuil

## Travaux sur le giratoire du Mont Valot - 2ème phase

Journée du 02 novembre 2011. Réfection de la couche de surface du giratoire

