



Notre avenir énergétique se décide maintenant

**CONCERTATION NATIONALE
SUR LE MIX ÉNERGÉTIQUE**

BOURGOGNE-FRANCHE-COMTÉ

Face au défi du changement climatique, la France s'est engagée en 2015 dans l'Accord de Paris sur le Climat et a traduit cet engagement dans une stratégie française énergie climat (SFEC) définie au début du quinquennat précédent et dont le renouvellement est en préparation.

Cette stratégie a pour ambition d'atteindre la neutralité carbone à horizon 2050, assurer l'adaptation de notre société aux impacts du changement climatique, réduire la facture énergétique de la France et diversifier le mix énergétique.

Pour atteindre ces objectifs ambitieux, les premiers grands chantiers sont de consommer moins d'énergie, de gagner en sobriété et de réduire la dépendance aux énergies fossiles en accélérant le développement des énergies renouvelables.

Cette plaquette dresse les enjeux en région Bourgogne-Franche-Comté.

LE POINT SUR L'ÉNERGIE EN BOURGOGNE- FRANCHE-COMTÉ

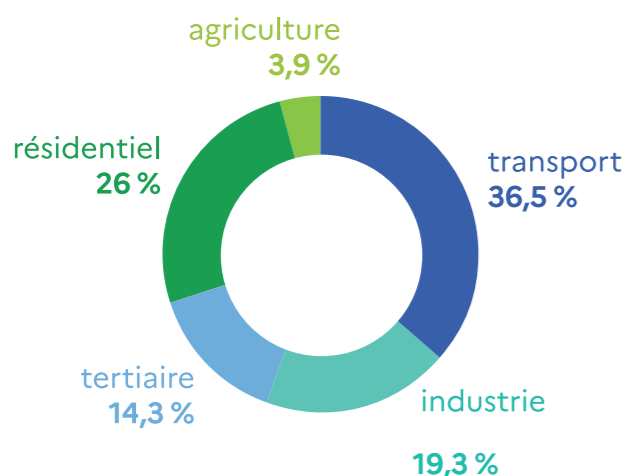
moyenne entre 2016 et 2020
sources MTECT/CGDD/SDES/EDF/ORECA
*TWh = milliard de kilowattheure

LA RÉGION
BOURGOGNE-
FRANCHE-COMTÉ

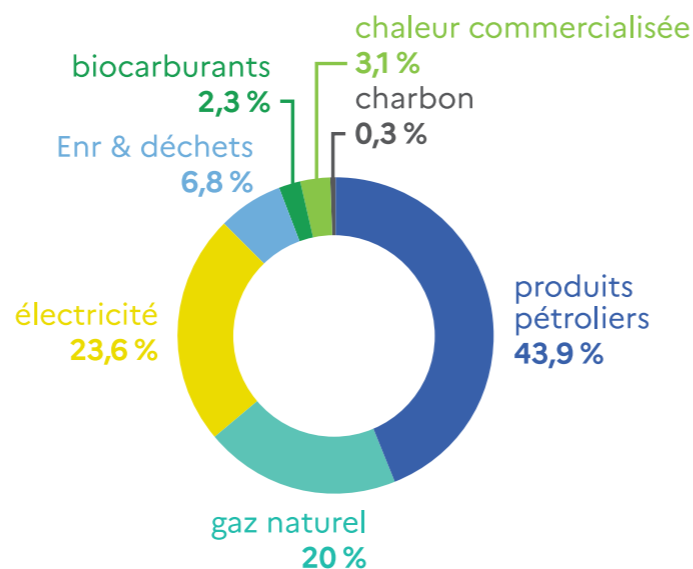
CONSOMME **85 TWh*/AN**



CONSOMMATION EN BOURGOGNE-FRANCHE-COMTÉ PAR SECTEUR



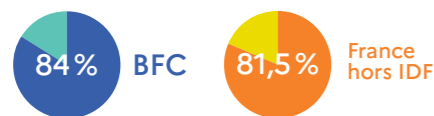
CONSOMMATION EN BOURGOGNE-FRANCHE-COMTÉ PAR ÉNERGIE



SECTEUR TRANSPORT



Part des déplacements domicile-travail parmi les navetteurs (actifs en emploi ne travaillant pas à leur domicile) en voiture, camionnette, etc.



Part des déplacements domicile/travail en transports en commun.

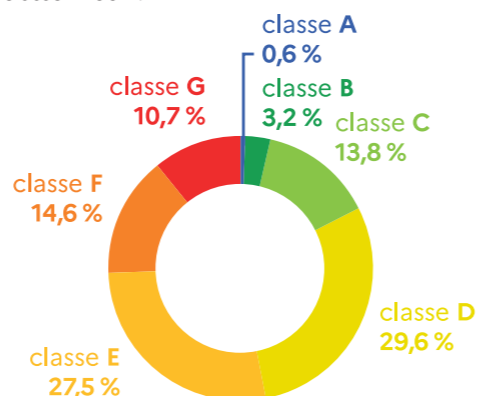


Utilisation de la **voiture** pour
91% des km parcourus
pour des déplacements < 100 km

SECTEUR RÉSIDENTIEL



Un quart des 1,2 millions de logements de la région peut être qualifiés de «passoire énergétique» (classe F ou G) et la grande majorité (57%) se situe en classe D ou E.



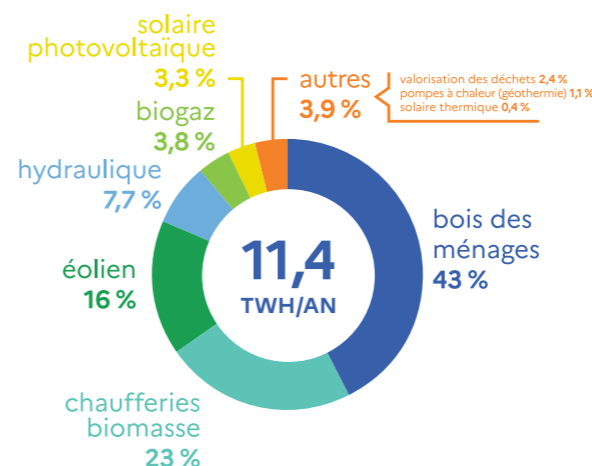
LES ÉNERGIES RENOUVELABLES EN BOURGOGNE- FRANCHE-COMTÉ



En 2021, la production d'électricité par des énergies renouvelables couvrait 17,1%

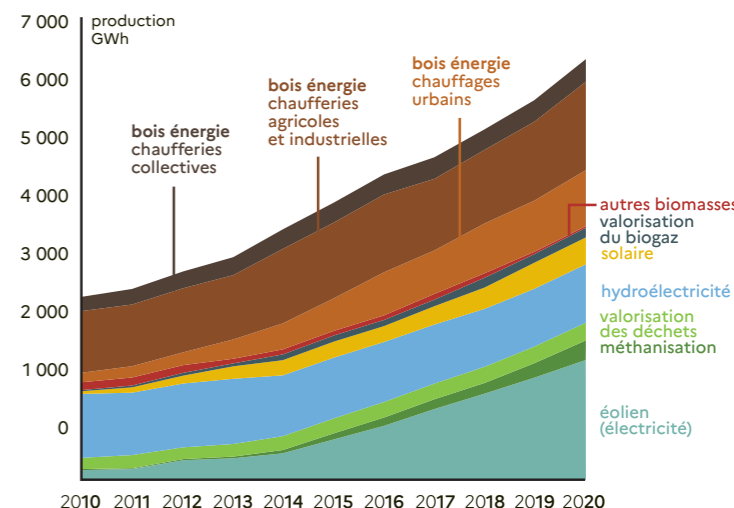
de la consommation régionale.
(en augmentation par rapport à 2020)
Ce chiffre est en-deçà des 24,9% d'ENR produite en France.

PRODUCTION RÉGIONALE PAR TYPE D'ÉNERGIES RENOUVELABLES



ÉVOLUTION DES PRODUCTIONS D'ÉNERGIES RENOUVELABLES PAR FILIÈRE

(hors bois des ménages et pompes à chaleur)



LES OBJECTIFS ÉNERGÉTIQUES EN BOURGOGNE- FRANCHE-COMTÉ

LA SOBRIÉTÉ ÉNERGÉTIQUE

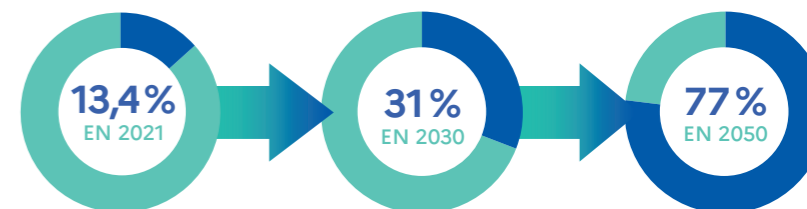
Objectif régional de réduction de la consommation énergétique par rapport au référentiel de 2012

- 25 %
EN 2030

- 54 %
EN 2050

LE MIX ÉNERGÉTIQUE

Objectifs régionaux de production locale d'énergies renouvelables dans la consommation finale



La production des différentes formes d'énergies renouvelables doit s'accélérer par le développement de projets de qualité, respectueux des enjeux de sécurité, de santé des populations et de l'environnement. Il est primordial de chercher aussi à influencer sur tous les secteurs de la consommation par la sobriété énergétique et l'efficacité énergétique, en particulier dans les domaines des bâtiments, des transports et de l'industrie.