

# COMMUNIQUÉ DE PRESSE

Dijon, le 1<sup>er</sup> juillet 2021

## MISE EN ACCESSIBILITÉ DE LA GARE DE DIJON : LES TRAVAUX S'ACCÉLÈRENT CET ÉTÉ !



La gare de Dijon-Ville – 16000 voyageurs et 360 circulations ferroviaires quotidiennement en 2019 – entre dans la dernière étape de sa mise en accessibilité aux personnes à mobilité réduite.

Après les quais 4 (voies G / H) et 5 (voies I / J) en 2020, c'est au tour des quais 1, 2 et 3 (voies A / C / D / E / F) de faire peau neuve ! Les principaux travaux se

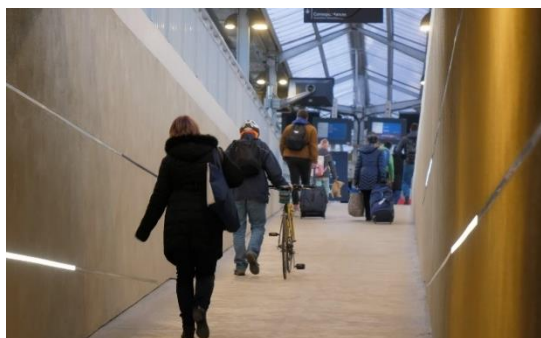
dérouleront cet été, du 3 juillet au 29 août 2021.

À la clé de deux années d'un chantier colossal, la gare de Dijon offrira début 2022 la possibilité pour chacun de se déplacer du parvis jusqu'aux différents quais et d'accéder de plain-pied au train avec facilité et en toute autonomie.

Avec un budget de 39,4 M€ cofinancés par l'État (56%), la Région Bourgogne-Franche-Comté (39%) et Dijon métropole (5%), ce chantier représente un enjeu sociétal majeur, et permettra d'offrir une meilleure qualité de service aux usagers.

## LES QUAIS 4 & 5 ACCESSIBLES À TOUS DEPUIS DEBUT 2021

La première phase des travaux de mise en accessibilité de la gare de Dijon des quais 4 (voies G/H) et 5 (voies I/J), qui a débuté en février 2020, s'est achevée au début de l'année 2021 avec la mise en service des ascenseurs. Désormais, ces deux quais sont quotidiennement utilisés par les voyageurs en toute facilité, notamment grâce à la création des rampes d'accès qui font l'unanimité des voyageurs, à la pose d'ascenseurs, et à l'installation de dalles podotactiles. Pour le confort des clients, de nouveaux abris voyageurs ont été installés.



Création de rampe d'accès au quai



Nouvel abri de quai installé



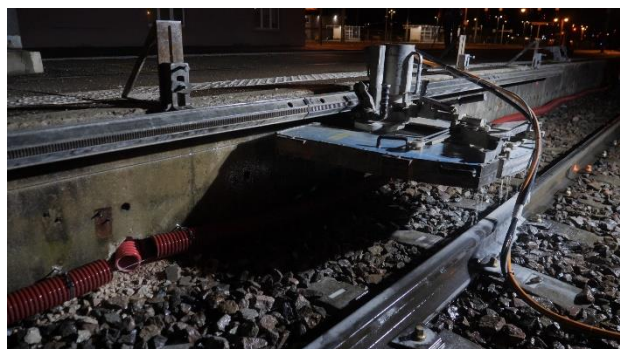
Accès de plain-pied au train

## DES TRAVAUX EN BONNE VOIE !

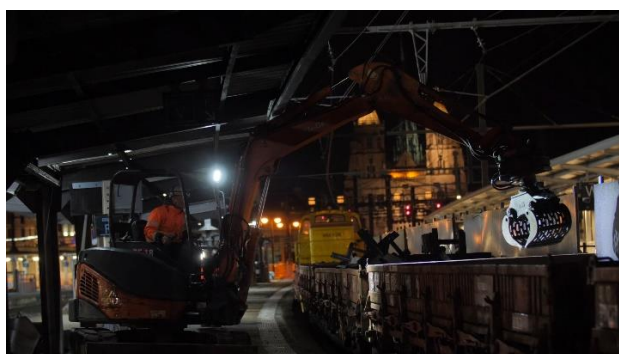
Depuis le mois de mars 2021, de nuit de 22h à 6h, la dépose du mobilier des quais 1, 2 et 3 (voies A/C/D/E/F) a été réalisée (bancs, poubelles, signalétique, écrans d'information voyageurs, sono, caméras), ainsi que la déconstruction des abris voyageurs et du bâtiment situé sur le quai 3. Dans le même temps, la préfabrication des rampes d'accès aux quais a débuté.



Quai 3 dans son état initial



Déconstruction des quais



Dépose de l'abri voyageurs



Dépose de l'abri voyageurs du quai 3

**La phase principale du chantier en 2021 se déroulera cet été, du 3 juillet au 29 août de jour et de nuit, week-ends compris.** La concentration des travaux pendant la période estivale permettra de réduire l'impact pour les voyageurs sur les trajets domicile/travail.

Après la dépose de **80 mètres de voies** (rails, traverses) pour créer une piste de chantier, viendront ensuite **les travaux principaux de génie civil** qui dureront jusqu'à **fin août** avec la création des **rampes d'accès** et de **deux fosses d'ascenseurs**, le **rehaussement** du quai 3, la mise en place des **dalles podotactiles**, et la rénovation des **escaliers**.

Pendant l'été, 70 agents en moyenne seront mobilisés chaque jour sur le chantier.

**La dernière phase de ces travaux d'envergure se déroulera de nuit, de 22h à 6h, du 30 août au début de l'année 2022.** Elle permettra l'installation des ascenseurs, la finition des murs et des sols des rampes d'accès, l'installation des abris voyageurs, ainsi que l'aménagement du passage souterrain.

**Début 2022, la gare de Dijon-Ville sera accessible à tous.**

## TRAVAUX ÉTÉ 2021 : LES PRINCIPAUX CHANGEMENTS

Du **samedi 3 juillet au dimanche 29 août 2021**, les voies A / C / D / E / F seront fermées aux voyageurs. Les accès routiers, piétons ainsi que le plan de transport TER et TGV seront adaptés en conséquence.

- **Les trains partiront uniquement des voies G / H / I / J et 37 pendant cette période.** Le passage souterrain restera ouvert pour accéder aux quais 4 et 5, mais sa largeur sera ponctuellement réduite pendant les travaux.
- **L'accès à la voie 37 se fera uniquement par la rue Mariotte :** depuis le parvis, en prenant la rue du Docteur Albert Rémy, ou depuis l'entrée Henri Vincenot du souterrain, en prenant l'avenue Albert 1er.
- **Le parking dépose-minute Effia situé sur le parvis de la gare sera fermé au public du 28 juin au 6 septembre 2021.** Les arrêts-minute de la rue des Perrières et de l'avenue Albert 1er restent utilisables. L'entrée du parking à étage Effia longue durée se fera par la rue des Perrières.
- **Les accès à la Vélostation Divia et au restaurant Quick se feront exclusivement par les entrées situées du côté du parvis de la gare.**

Il est vivement recommandé aux voyageurs de prendre connaissance de la signalétique qui sera présente dans et autour de la gare pour accéder aux quais, **et d'anticiper leurs déplacements d'environ 15 minutes en privilégiant l'accès aux quais par l'entrée Henri Vincenot située avenue Albert 1<sup>er</sup>.**

## PLAN D'ACCÈS À LA VOIE 37



# OBJECTIF DES TRAVAUX : FACILITER L'ACCÈS AUX QUAIS ET AUX TRAINS

Début 2022, chaque quai de la gare sera équipé d'un ascenseur, d'une rampe d'accès et d'un escalier afin de :

- Sécuriser et fluidifier les déplacements des voyageurs
- Renforcer l'autonomie des personnes à mobilité réduite
- Faciliter l'accès aux quais et aux trains pour tous.

Par ailleurs, des efforts particuliers ont été réalisés afin de limiter les impacts des travaux. Les engins travaux sont en effet progressivement équipés d'un signal de recul « cri du lynx », moins strident que le bip de recul, qui reste obligatoire sur les chantiers afin d'assurer la sécurité des personnels qui y travaillent.

Une bâche acoustique sera également installée dans le souterrain afin d'assurer le confort des clients et usagers du souterrain.

## LES CHIFFRES CLÉS DES TRAVAUX 2021



3

QUAIS RÉHAUSSÉS  
ET MIS AUX NORMES



2

ASCENSEURS  
INSTALLÉS



39,4  
MILLIONS

FINANCÉS PAR L'ETAT,  
LA RÉGION BOURGOGNE-FRANCHE-COMTÉ,  
ET DIJON MÉTROPOLÉ



2

RAMPES D'ACCÈS  
AUX QUAIS INSTALLÉES



70

AGENTS MOBILISÉS EN MOYENNE  
CHAQUE JOUR SUR LE CHANTIER  
DURANT L'ÉTÉ 2021

## GARE DE DIJON DU SAMEDI 3 JUILLET AU DIMANCHE 29 AOÛT 2021 : 1 TER SUR 2 CET ÉTÉ À DIJON VILLE

Habituellement environ 200 TER arrivent, partent ou transitent en gare de Dijon-Ville. En raison de la baisse de la fréquentation liée aux conséquences de la crise sanitaire, SNCF TER Bourgogne-Franche-Comté a adapté son offre : ce sont environ 25% de TER en moins qui transitent actuellement en gare de Dijon.

Avec ces travaux de mise en accessibilité, 50 TER complémentaires ne pourront pas circuler pendant la période des travaux en juillet-août.

**Au total, selon les axes, environ un TER sur deux circulera en gare de Dijon pendant la période estivale.** Cette offre réduite est à mettre en relation avec des déplacements domicile-travail traditionnellement moindres pendant l'été.

## POUR VOYAGER EN TER

Suite à ce chantier de grande ampleur et ses contraintes techniques, **les équipes SNCF Voyageurs se sont mobilisées pour proposer un plan de transport garanti avec notamment pour les lignes ci-dessous :**

- **Ligne Dijon<->Besançon**, circulation d'un TER sur deux
- **Ligne Dijon<->Chalon<->Mâcon**, circulation d'un TER sur trois
- **Ligne Lyon<->Dijon<->Paris**, circulation normale sauf 1 aller/retour Dijon<->Lyon qui sera limité à Chalon-sur-Saône
- **Ligne Dijon<->Nevers**, report de la gare de départ ou d'arrivée à Chagny ou Montchanin pour quelques circulations
- **Ligne Dijon<->Seurre**, création d'une relation Bourg-en-Bresse<->Seurre<->Is-sur-Tille. Certains trains de cette relation desserviront la gare de Dijon-Porte-Neuve au lieu de la gare de Dijon-Ville. Mise en place également de substitutions routières
- **Ligne Is -Tille <-> Dijon**, offre ferroviaire réduite complétée par des substitutions routières

**Les abonnés ayant communiqué leurs coordonnées sont informés par mail/sms de cette période de travaux estivale en gare de Dijon-Ville.**

## POUR VOYAGER EN TGV :

**Sur la liaison TGV Paris <-> Bourgogne-Franche-Comté, du 3 juillet 2021 jusqu'au 29 août 2021 inclus, l'offre de transport à Grande Vitesse offrira 12 allers-retours en semaine (du lundi au jeudi) avec 5 allers-retours TGV Inoui et 7 allers-retours Lyria de/vers la Suisse.**

En raison de contraintes techniques liées aux travaux, **2 allers-retours Dijon-Paris seront supprimés le vendredi.**

L'information détaillée des TGV circulant sur cette période est d'ores et déjà disponible dans les canaux d'information et outils de vente.

# POUR S'INFORMER

Afin de préparer au mieux votre voyage, SNCF vous invite à vérifier vos horaires avant votre départ sur les canaux habituels :

 Site TER Bourgogne- Franche-Comté	<a href="#">Sur le site TER Bourgogne-Franche-Comté</a>	 <b>MOBIGO</b> 03 80 11 29 29 Touche 4	Par téléphone auprès des Téléconseillers Mobigo au 03 80 11 29 29 du lundi au samedi
	Sur l'assistant SNCF	 <b>Guichets SNCF</b>	En gare par voie d'affichage Ou auprès des agents
 <b>Twitter</b> <b>@TER_BFC_</b> <b>Trafic</b>	Le fil twitter <a href="#">@TER_BFC_Trafic</a> est également à votre disposition pour toutes questions : 1- Du lundi au vendredi de 6h à 9h et de 16h à 19h 2- Le dimanche de 16h à 19h		
	Site ou application <a href="#">Oui.SNCF</a> pour la réservation et l'achat de billets TGV		

## À propos de SNCF Réseau

Pour répondre aux besoins croissants de mobilité et accompagner l'ouverture du marché voyageur, SNCF Réseau développe l'offre ferroviaire sur les 30 000 kilomètres de ligne dont il assure l'entretien, la modernisation et la sécurité. Partenaire des pouvoirs publics et des territoires, garant d'un accès neutre et équitable à l'infrastructure, SNCF Réseau se met au service des entreprises de transport et des autorités organisatrices qui constituent ses principaux clients. SNCF Réseau compte 53 000 collaborateurs pour un chiffre d'affaires 2019 de 6,5 milliards d'euros.

<http://www.sncf-reseau.com>

## À propos de SNCF Voyageurs

SNCF Voyageurs est la société du groupe SNCF consacrée au transport ferroviaire de voyageurs. Elle propose des solutions de mobilité partagée et de porte à porte afin de répondre aux besoins des voyageurs en termes d'offre, de coût, de qualité de service et de respect de l'environnement. Elle opère aussi bien pour la mobilité du quotidien que pour les longues distances, en France et en Europe, avec : Transilien en Ile-de-France ; TER dans les régions ; et Voyages (TGV INOUI, OUIGO, Intercités, Eurostar, Thalys, TGV Lyria, ...). Son agence en ligne Oui.sncf est aujourd'hui le premier site marchand français. SNCF Voyageurs transporte chaque jour environ 5 millions de voyageurs. Créée depuis le 1er janvier 2020, SNCF Voyageurs est une société anonyme 100% publique, intégralement détenue par le groupe SNCF.

## CONTACTS PRESSE

### SNCF RESEAU

VALÉRIE LÉPINAY - 06 88 13 59 52 – [valerie.lepinay@reseau.sncf.fr](mailto:valerie.lepinay@reseau.sncf.fr)

### SNCF TER BOURGOGNE-FRANCHE-COMTÉ

CONTACT PRESSE – 06 46 28 06 44 – [sncf.voyageurs.communication.ter.bourgogne-franche-comte@sncf.fr](mailto:sncf.voyageurs.communication.ter.bourgogne-franche-comte@sncf.fr)

### PRÉFECTURE DE RÉGION BOURGOGNE-FRANCHE-COMTÉ

CÉCILE HERMIER - 03 80 44 64 05 - [cecile.hermier@cote-dor.gouv.fr](mailto:cecile.hermier@cote-dor.gouv.fr)

### RÉGION BOURGOGNE-FRANCHE-COMTÉ

MARIE SOUVERBIE - 06 74 97 43 18 - [marie.souverbie@bourgognefranchecomte.fr](mailto:marie.souverbie@bourgognefranchecomte.fr)

### DIJON METROPOLE

GUILLAUME VARINOT – 07 62 41 39 18 - [gvarinot@ville-dijon.fr](mailto:gvarinot@ville-dijon.fr)