

## Descriptif du projet global

Nous engageons une démarche suite à la demande de la DDT et DREAL, à savoir régulariser la situation des travaux de défrichement déjà réalisés sur le terrain acquis auprès de la commune en vue de réaliser un projet d'extension du site actuel.

L'entreprise est spécialisée dans la construction de bâtiments d'élevage aménagés et de stockage. Autour de cette production, nous avons développé des activités de négoce, traitement autoclave, fabrication de charpentes bois, abris de jardin, mobiliers extérieurs. Nous avons 2 sites dans le village : sur Munans un magasin de quincaillerie et d'outillage pour nos consommations mais aussi ouvert au public, sur Larians un site ICPE comprenant une chaudronnerie, un atelier de transformation du bois, un village exposition, un stockage intérieur et extérieur pour le négoce de matériaux.



Site de Munans



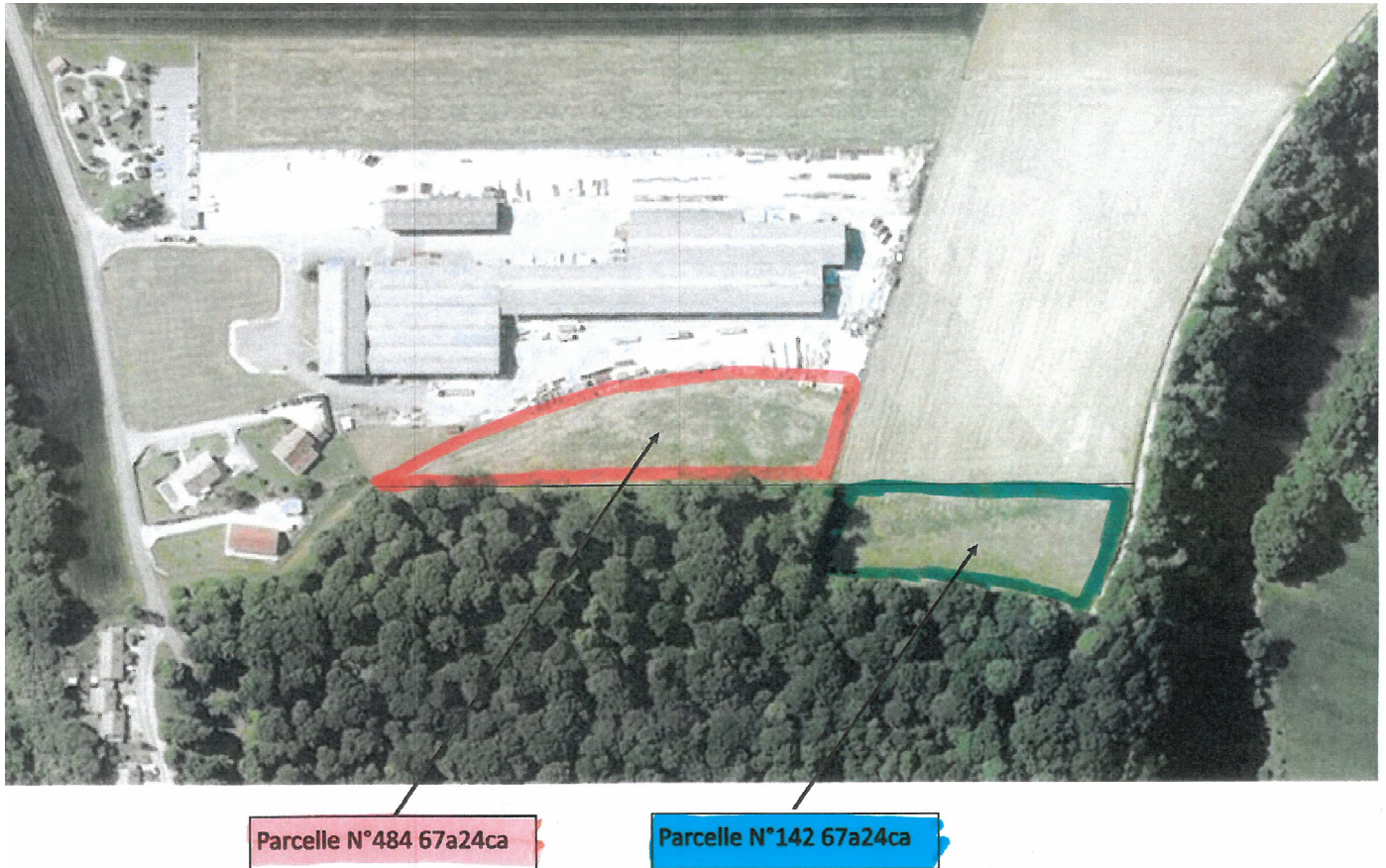
Site de Larians



Le projet consiste à développer l'ensemble des activités en fluidifiant et sécurisant le trafic sur le site. Nous voulons couper le site en deux sur la longueur pour avoir sur un côté (Sud-Est) la production, transformation, stockage et chargement des produits finis et un autre côté (Nord-Ouest) avec l'exposition, l'accueil clients, négoce des matériaux et à terme déplacer le magasin de Munans sur le site de Larians.

Afin de pouvoir étendre notre site côté Sud-Est, en 2016, suite à un accord avec la commune de Larians-Munans et en collaboration avec l'ONF, nous avons acheté la parcelle N°484, la commune à exploiter et vendu le bois. Pour compenser nous avons donné la parcelle N°142 à la commune et avons pris un engagement de la boiser avec l'ONF.

La commune a déboisé, défriché et enlevé du domaine forestier la parcelle N°484 sans faire la demande de défrichement. Elle a aussi retiré de la zone artisanale et mis la parcelle N°142 dans le domaine forestier.



Ci-dessous un plan avec nos projets d'extensions qui seront réalisés par phase sur plusieurs années : Stockage, extension chaudronnerie, extension atelier bois, bureaux, parc matériaux et magasin avec une réserve foncière en fond de parcelle pour étendre les activités.

