



ETABLISSEMENT DE MONTBELIARD (25)



ANNEXES à la Demande d'examen au CAS par CAS



Janvier 2024

Siège social

1 rue de la Lisière - BP 40110
67403 ILLKIRCH Cedex - FRANCE
Tél : 03 88 67 55 55



OTE INGÉNIERIE
des compétences au service de vos projets

Agence de Metz

1 bis rue de Courcelles
57070 METZ - FRANCE
Tél : 03 87 21 08 79

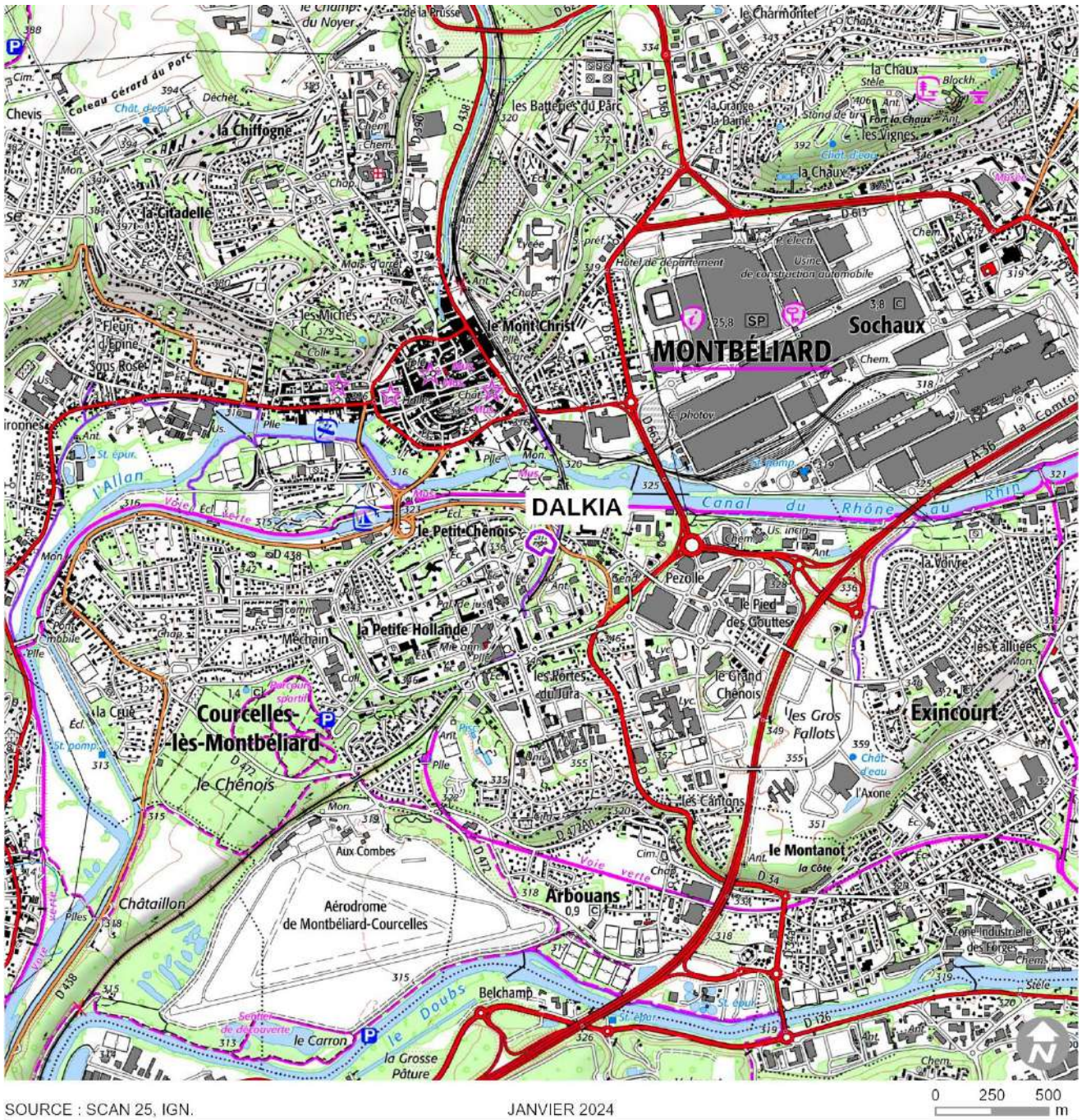
Sommaire

Sommaire	3
Préambule	4
1. Annexes obligatoires	5
1.1. Annexe 1 du formulaire CERFA 14734	5
1.2. Plan de situation locale au 1/25 000e	6
1.3. Photographies datées de la zone d'implantation	7
1.4. Plans du projet	11
1.5. Plan des abords	12
1.6. Sites Natura 2000 à proximité de la plateforme	13
2. Annexes volontaires	14
2.1. PPRi	14
2.2. Insertion paysagère	15

Préambule

La présente annexe compile les différentes annexes obligatoires et volontaires permettant de préciser le contexte environnemental du projet au service instruisant la demande d'examen au cas par cas.

1.2. Plan de situation locale au 1/25 000e



1.3. Photographies datées de la zone d'implantation

Illustration n° 1 : Localisation des prises de vue photographiques



LOCALISATION DES PRISES DE VUE

-  environnement éloigné
-  environnement proche



SOURCE : BD ORTHO, IGN.

JANVIER 2024

0 10 20
m

Illustration n° 2 : Vue proche n°1

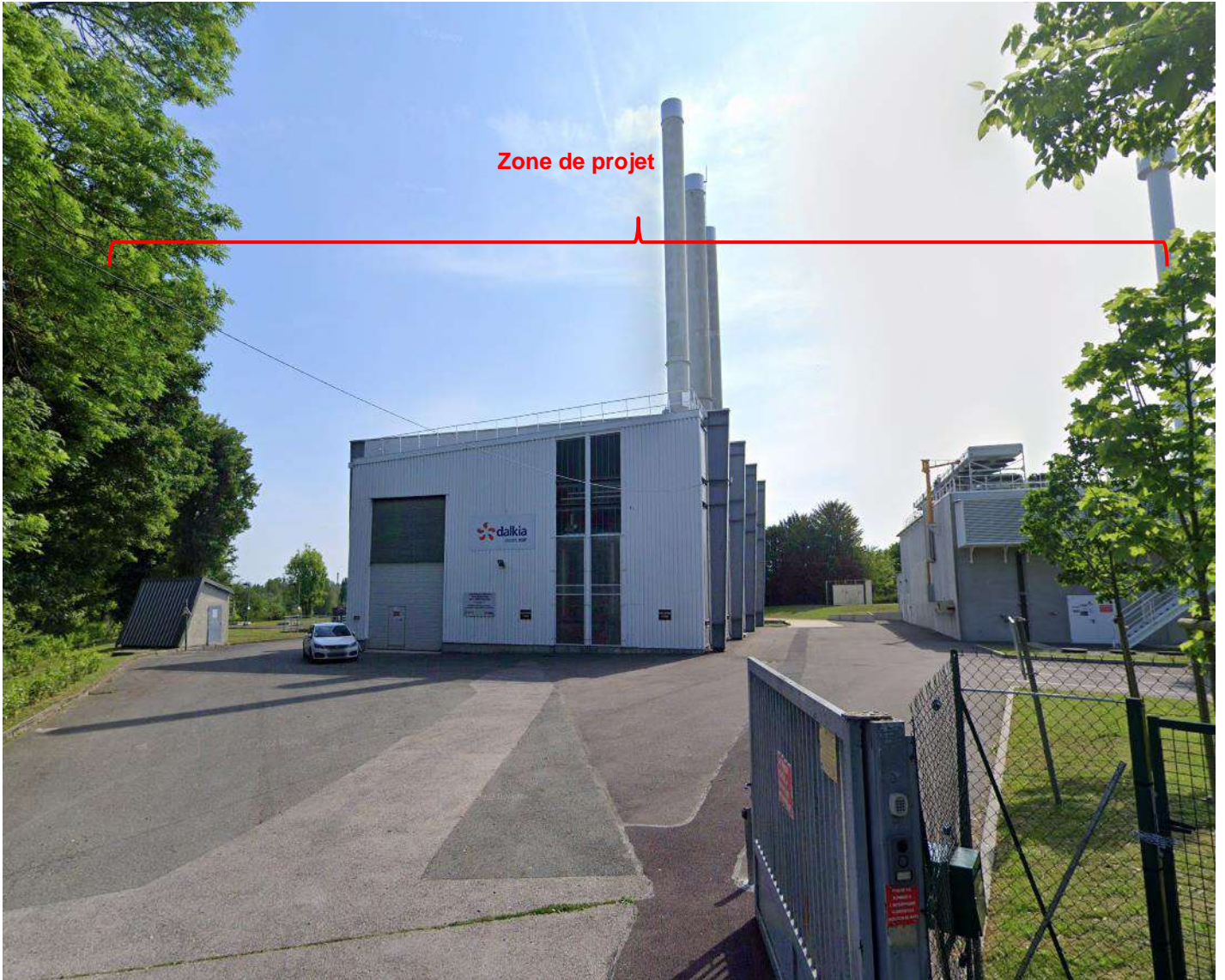
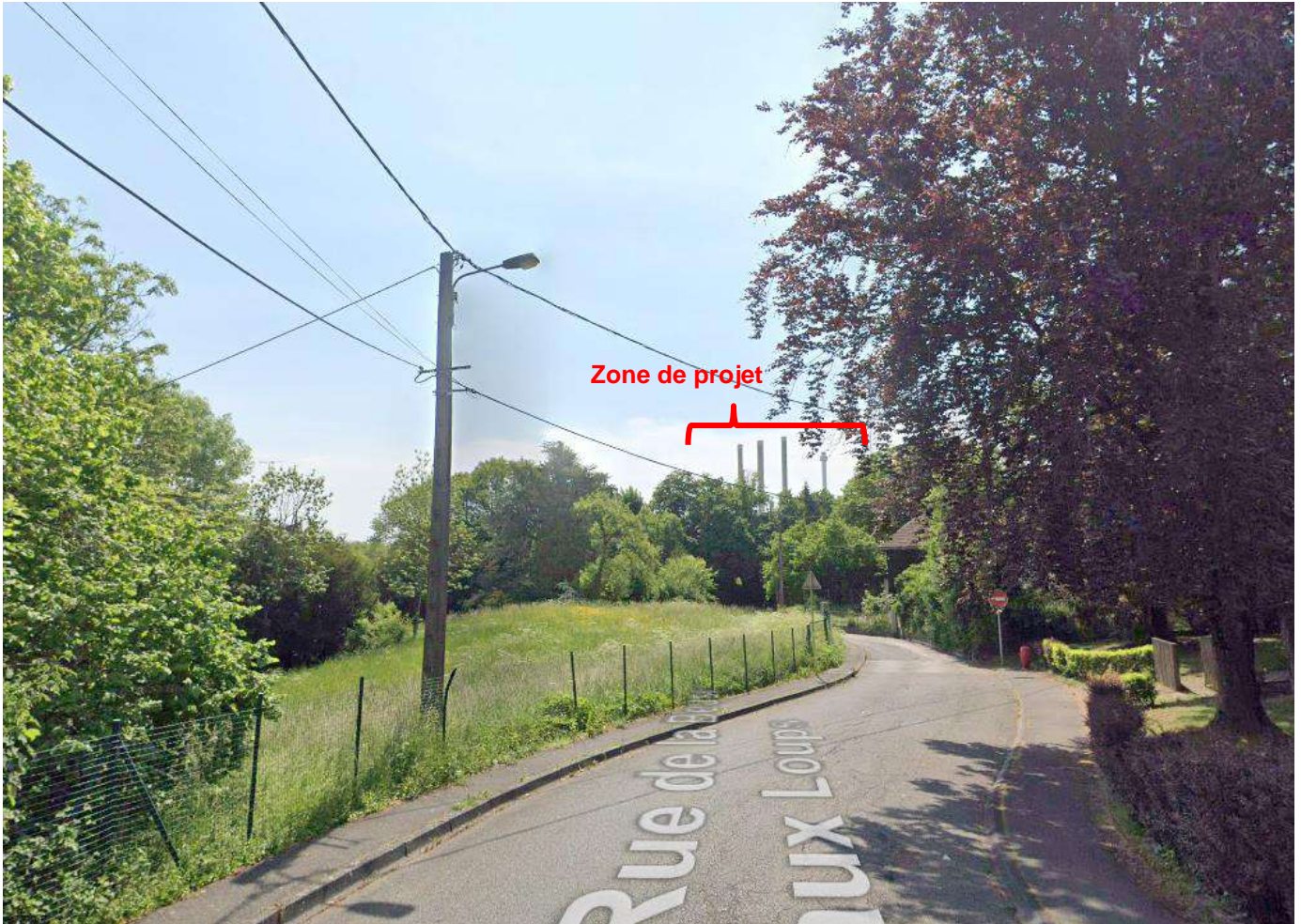


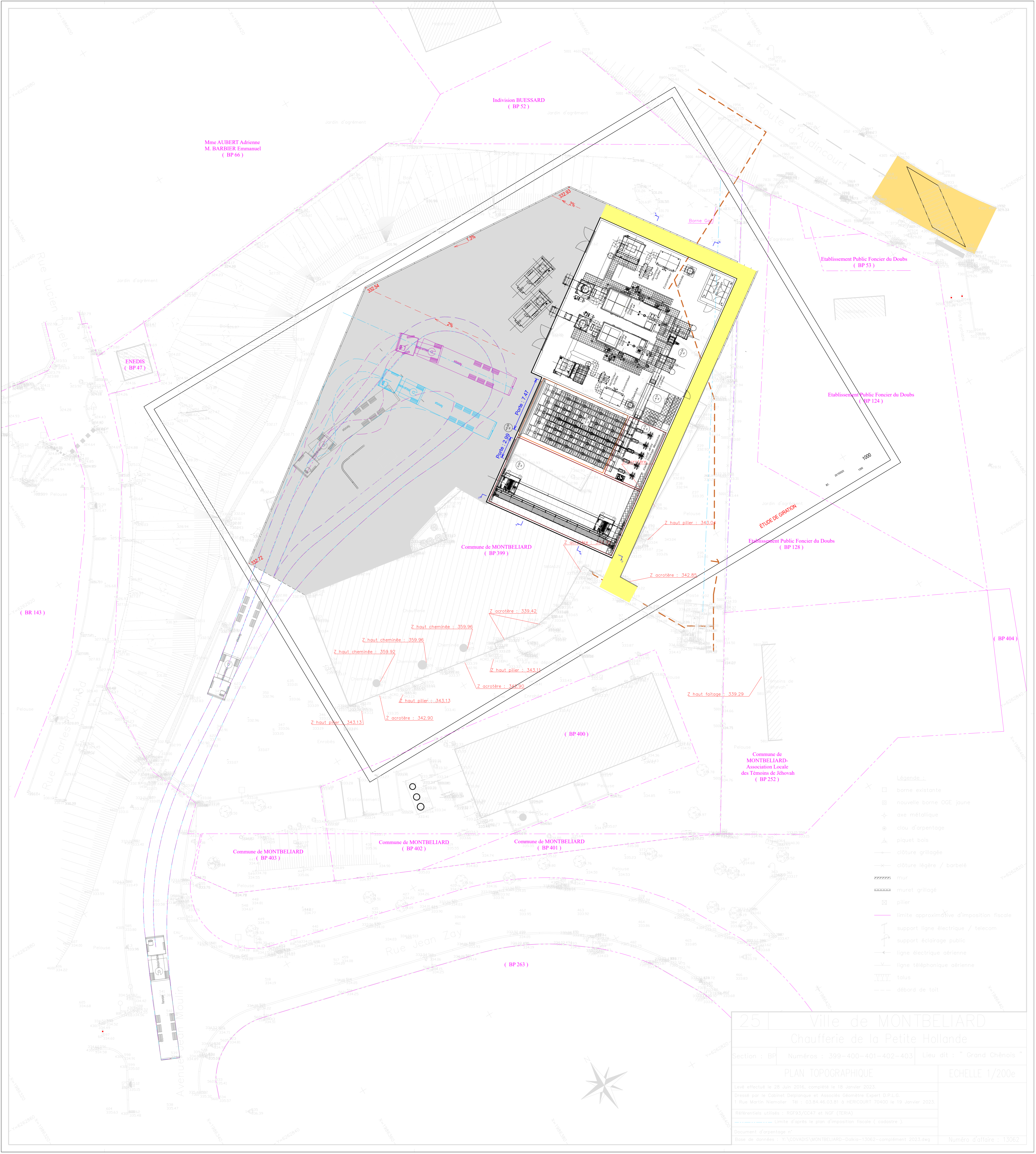
Illustration n° 3 : Vue proche n°2



Illustration n° 4 : Vue éloignée n°1



1.4. Plans du projet



Mme AUBERT Adrienne
M. BARBIER Emmanuel
(BP 66)

Indivision BUESSARD
(BP 52)

ENEDIS
(BP 47)

Etablissement Public Foncier du Doubs
(BP 53)

Etablissement Public Foncier du Doubs
(BP 124)

Commune de MONTBELIARD
(BP 399)

ETUDE DE GIRATON

Etablissement Public Foncier du Doubs
(BP 128)

(BR 143)

(BP 404)

Commune de MONTBELIARD
(BP 403)

Commune de MONTBELIARD
(BP 402)

Commune de MONTBELIARD
(BP 401)

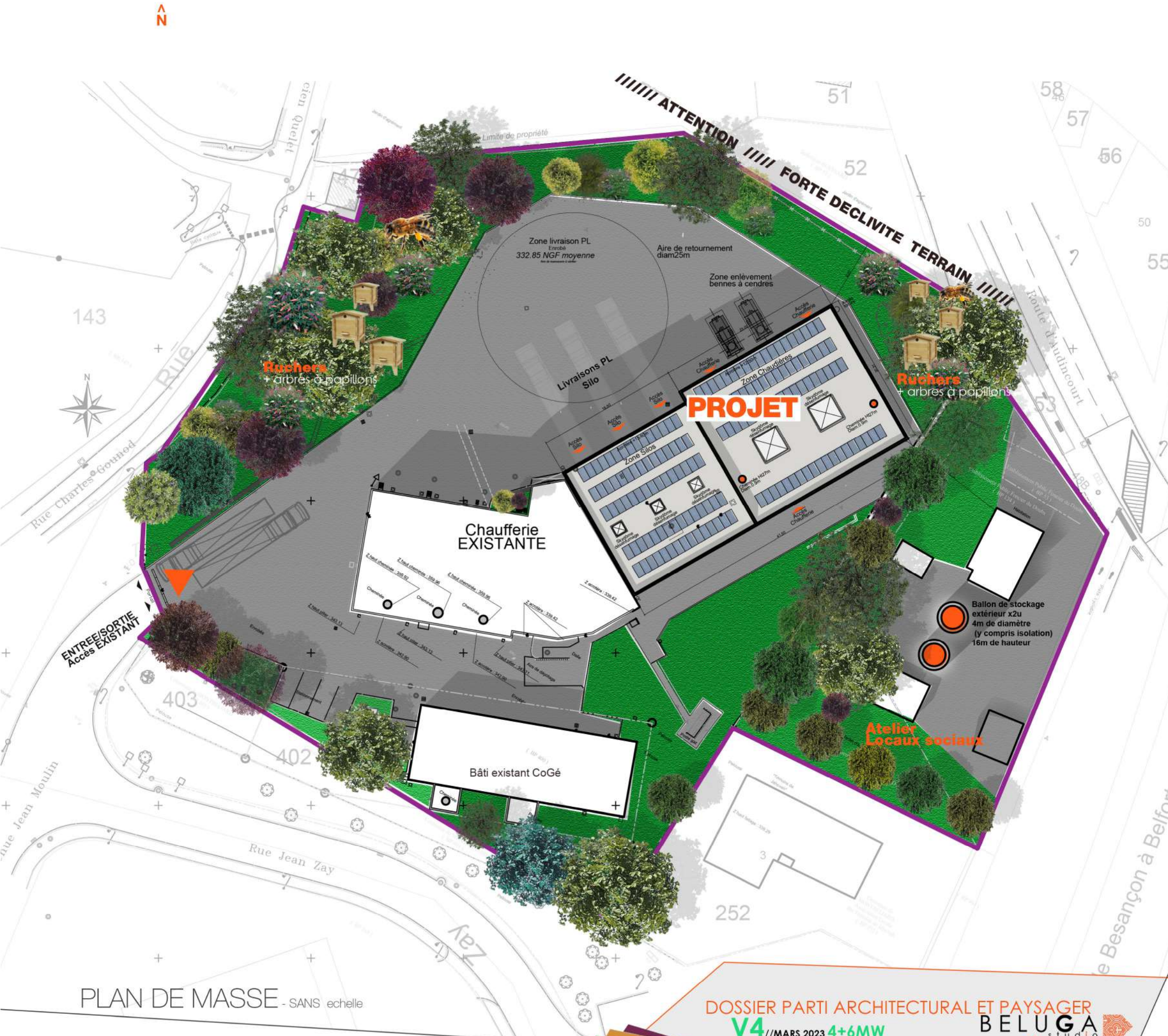
Commune de MONTBELIARD -
Association Locale
des Témoins de Jéhovah
(BP 252)

(BP 263)

- Légende
- borne existante
 - nouvelle borne OGE jaune
 - axe métallique
 - clou d'arpentage
 - piquet bois
 - clôture grillagée
 - clôture légère / barbelé
 - mur
 - muret grillagé
 - pilier
 - limite approximative d'imposition fiscale
 - support ligne électrique / telecom
 - support éclairage public
 - ligne électrique aérienne
 - ligne téléphonique aérienne
 - talus
 - débord de toit

25		Ville de MONTBELIARD	
		Chaufferie de la Petite Hollande	
Section : BP	Numéros : 399-400-401-402-403	Lieu dit : " Grand Chênois "	
PLAN TOPOGRAPHIQUE		ECHELLE 1/200e	
Levé effectué le 28 Juin 2016, complété le 18 Janvier 2023. Dressé par le Cabinet Géplanque et Associés Géomètre Expert D.P.L.G. 1 Rue Martin Niemöller - Tél : 03.84.46.03.81 à HERICOURT 70400 le 19 Janvier 2023.			
Références utilisés : RG 93/CC47 et NGF (TERA) Limite d'après le plan d'imposition fiscale (cadastre) Document d'arpentage n°			
Base de données : Y:\COVADIS\MONTBELIARD-Dakia-13062-complément 2023.dwg			Numéro d'affaire : 13062

/// PARTI ARCHITECTURAL AMENAGEMENT PLAN MASSE



Implantation par rapport aux limites
+marges afin de garder une bande végétalisée

Accès
*Utilisation de l'accès PL existant

Stationnement :
>> Existant non modifié

Hauteur
* Bâti 13.80 m maxi > en proportion avec existant
* Cheminée Ht 27m

Plantations :
* 20% mini terrain espace vert planté essences locales

*Essences locales
>> Projet = érables, tilleuls, frênes, charmes, liquidambar

>> Projet = espaces verts en limite avec plantations arbustives

* Limites terrain = plantées

Version 4+6MW - a

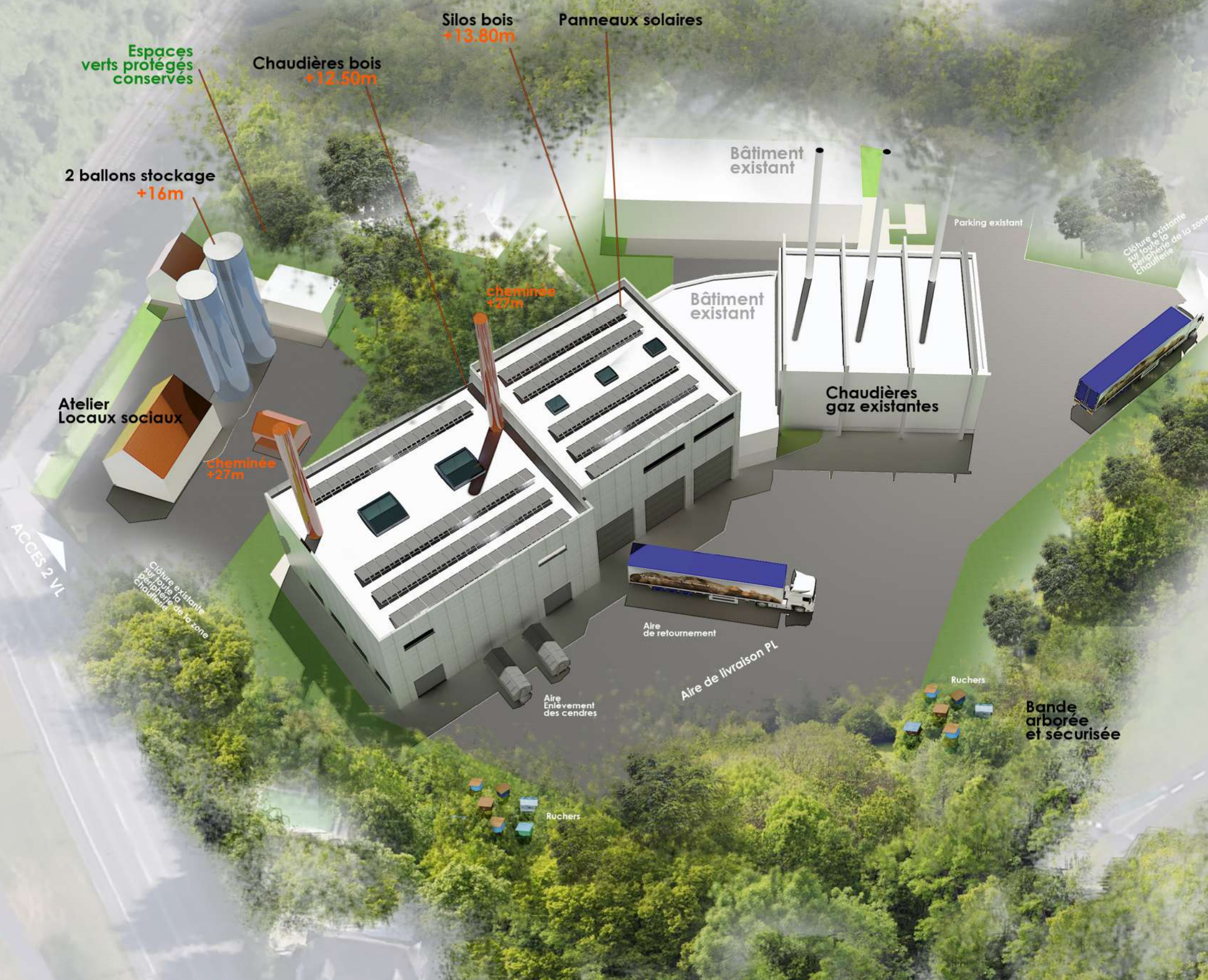
PLAN DE MASSE - SANS échelle

DOSSIER PARTI ARCHITECTURAL ET PAYSAGER
V4 // MARS 2023 4+6MW



CHAUFFERIE BIOMASSE
MONTBELIARD - DSP RESEAU DE CHALEUR
CONCEPTION, REALISATION, EXPLOITATION ET MAINTENANCE RESEAU DE CHALEUR
COMMUNE DE MONTBELIARD (25) - QUARTIER PETITE HOLLANDE

/// PARTI ARCHITECTURAL AMENAGEMENT SITE ET VOLUMES Version 4 et 6 MW - a



- * Implantation du bâtiment en retrait des limites
 - >> conservation des bandes paysagées et arborées en pourtour du projet
 - >> Bâtiment (existant et projet) avec hauteurs variables selon besoins fonctionnels
 - >> Surfaces et volumes optimisés
- * Aires de livraisons des PL située à l'arrière du site
 - >> vis à vis limité via les espaces verts = écran végétal
- * Aire d'enlèvement cendres
 - >> nuisances limitées en retrait du voisinage
- * Zones en enrobé réduites
 - >> accès arrière via une voirie unique
- * Aire de livraison
 - >> circuit PL optimisé
- * Regroupement des locaux du personnel + Atelier
 - sur une zone «indépendante» (accès 2 VL)

Vizuel d'illustration non contractuel. Propriété intellectuelle BELUGA studio. Toute reproduction interdite.

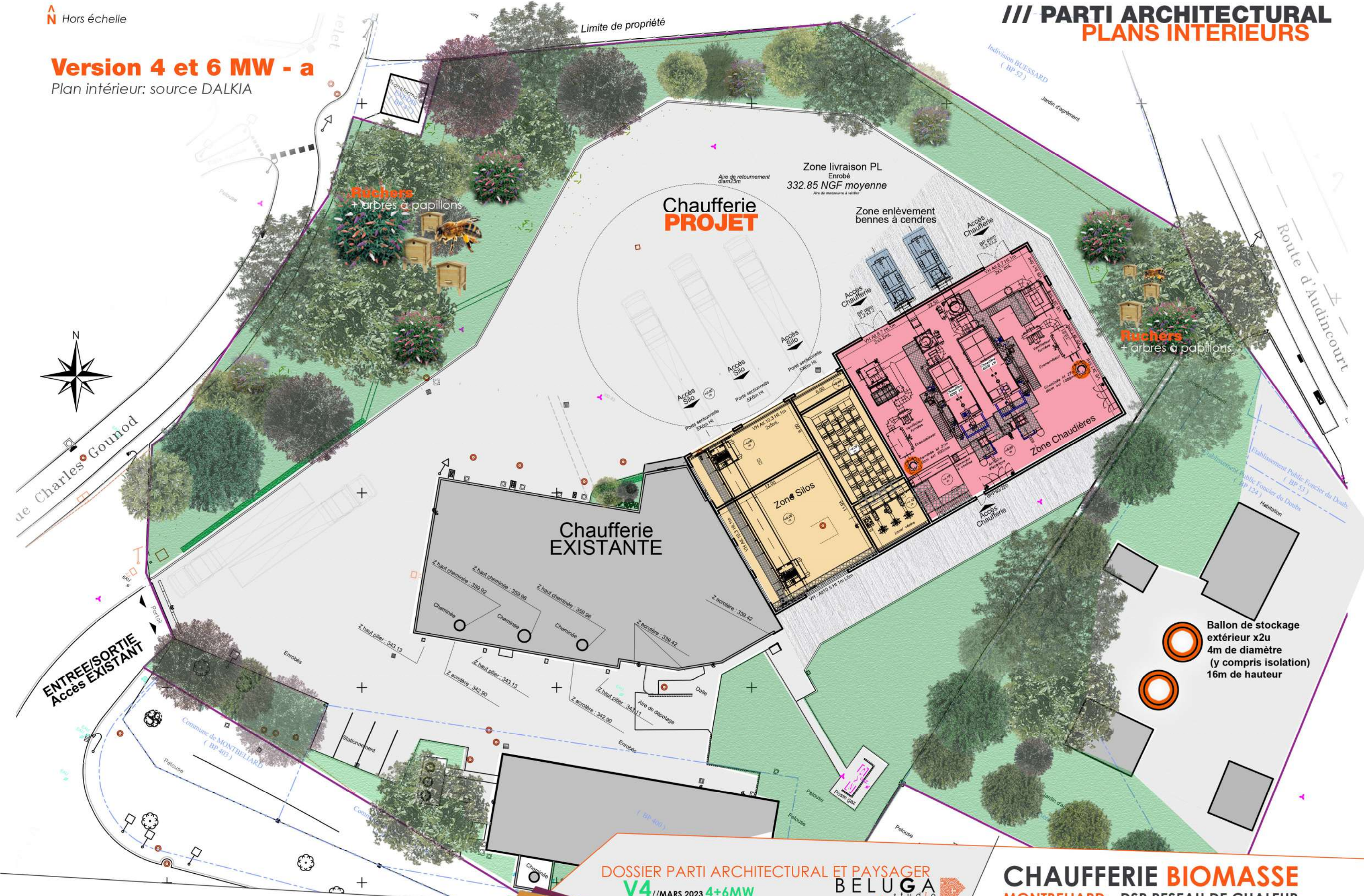
ELUGA studio

Ces plans sont propriété de BELUGA Studio. Ils ne peuvent être ni reproduits, ni divulgués à un tiers sans autorisation écrite. Toute communication ou reproduction interdite sera poursuivie. Ces plans ne constituent en aucun cas des plans d'Exécution. Toutes les mesures sont indicatives et à vérifier sur le chantier par l'entrepreneur. Il sera toujours retenu la solution la plus contraignante pour l'entreprise.

Version 4 et 6 MW - a

Plan intérieur: source DALKIA

/// PARTI ARCHITECTURAL PLANS INTERIEURS



Ballon de stockage extérieur x2u
4m de diamètre (y compris isolation)
16m de hauteur

Ces plans sont propriété de BELUGA Studio. Ils ne peuvent être ni reproduits, ni divulgués à un tiers sans autorisation écrite. Toute communication ou reproduction interdite sera poursuivie. Ces plans ne constituent en aucun cas des plans d'Exécution. Toutes les mesures sont indicatives et à vérifier sur le chantier par l'entrepreneur. Il sera toujours retenu la solution la plus contraignante pour l'entreprise.

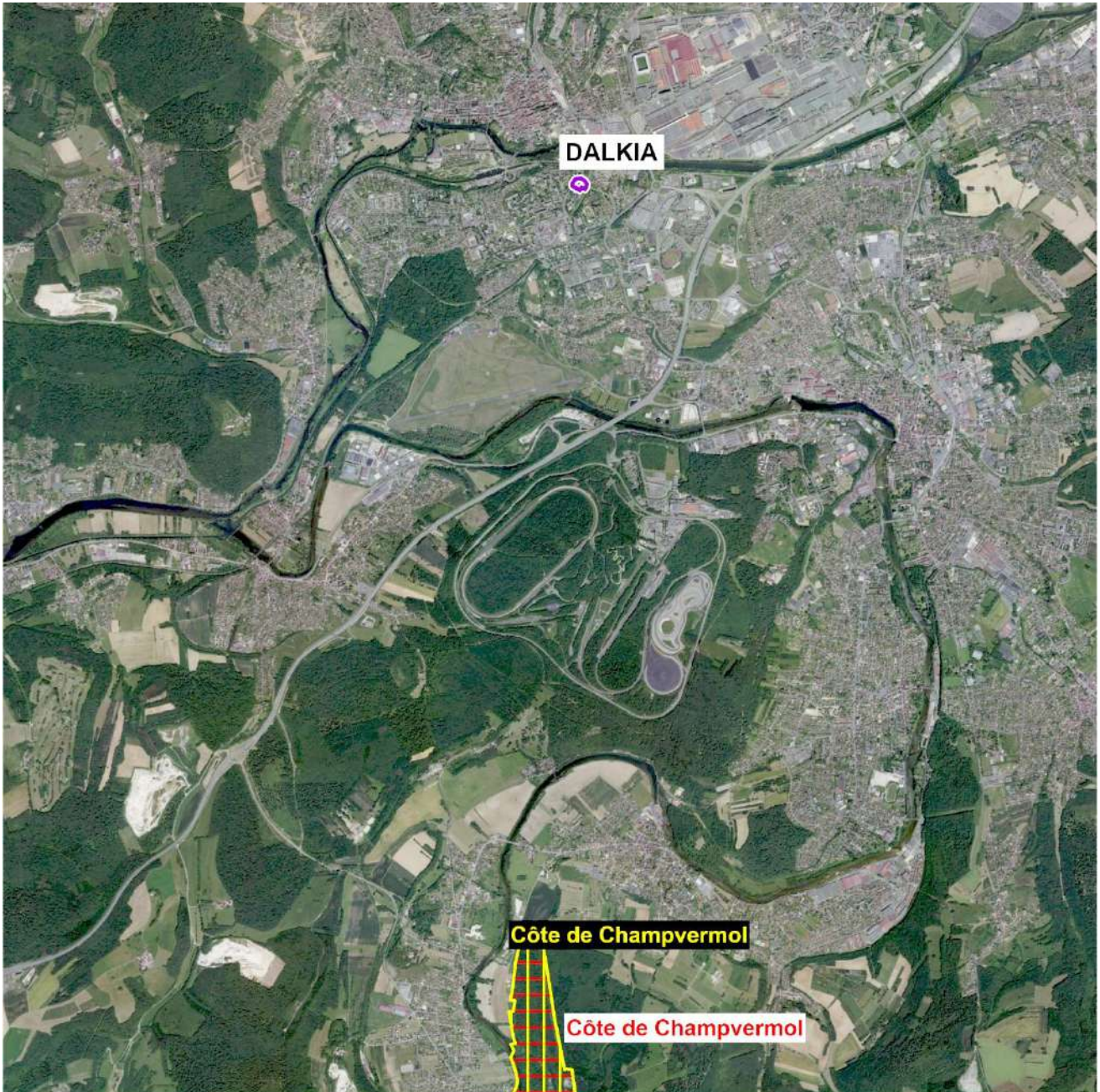
1.5. Plan des abords





 périmètre de 100 m

SOURCES : PLAN CADASTRAL INFORMATISE ; OPENSTREET MAP.

1.6. Sites Natura 2000 à proximité de la plateforme



NATURA 2000

-  Directive Oiseaux (Zone de Protection Spéciale (ZPS))
-  Directive Habitat (Zone Spéciale de Conservation (ZSC))



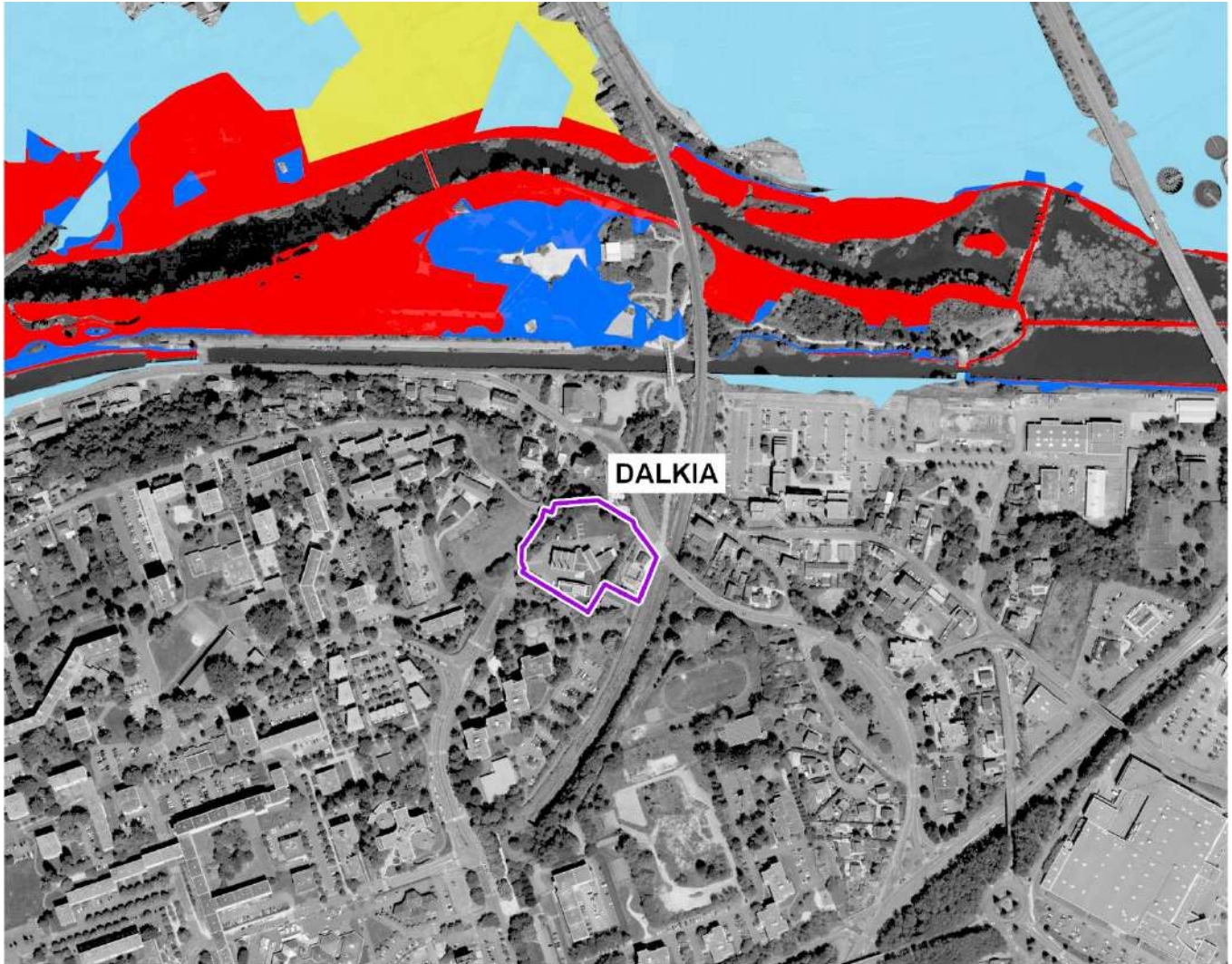
SOURCES : INPN ; BD ORTHO, IGN.

JANVIER 2024

0 1 000
m

2. Annexes volontaires

2.1. PPRI



PLAN DE PRÉVENTION DES RISQUES D'INONDATION (PPRI) DU DOUBS ET DE L'ALLAN

-  Zone bleu clair
-  Zone bleu foncé
-  Zone jaune
-  Zone rouge



SOURCES : [HTTPS://WWW.DOUBS.GOUV.FR/](https://www.doubs.gouv.fr/), BD ORTHO, 2020.

JANVIER 2024

0 60 120
m

2.2. Insertion paysagère

/// PARTI ARCHITECTURAL
INSERTION DANS LE SITE
Version 4et 6MW- a

Visuel d'illustration non contractuel. Propriété intellectuelle Beluga Studio. Toute reproduction interdite sans autorisation.



DOSSIER PARTI ARCHITECTURAL ET PAYSAGER
V4 // MARS 2023 4+6MW

BELUGA
STUDIO
dalkia

CHAUFFERIE BIOMASSE
MONTBELIARD - DSP RESEAU DE CHALEUR
CONCEPTION, REALISATION, EXPLOITATION ET MAINTENANCE RESEAU DE CHALEUR
COMMUNE DE MONTBELIARD (25) - QUARTIER PETITE HOLLANDE

Ces plans sont propriété de BELUGA Studio, ils ne peuvent être ni reproduits, ni divulgués à un tiers sans autorisation écrite. Toute communication ou reproduction interdite sera poursuivie. Ces plans ne constituent en aucun cas des plans d'Exécution. Toutes les mesures sont indicatives et à vérifier sur le chantier par l'architecte.