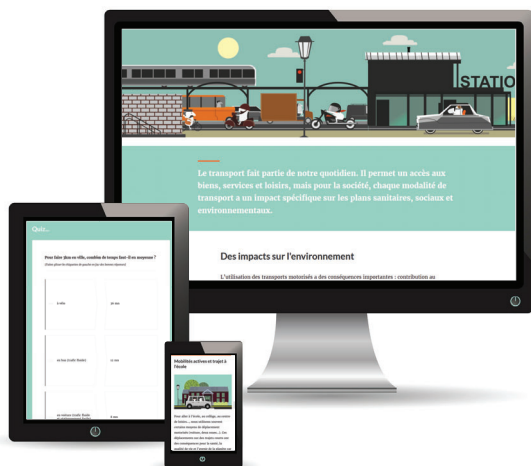


NOUVEAU POUR LES CHEFS D'ETABLISSEMENTS DE BOURGOGNE FRANCHE-COMTE : CAPSULE E-LEARNING

PROMOUVOIR LES MOBILITÉS ACTIVES A L'ÉCOLE

Un outil pour donner des clés aux chefs d'établissements qui souhaitent mener des démarches de promotion des mobilités actives à l'école :

- Quels enjeux et quelles politiques publiques ?
- Quelles actions possibles ?
- Comment mobiliser les partenaires ?
- Quels retours d'expérience dans ma région ?
- Quelles ressources utiliser ?



UNE CAPSULE E-LEARNING, C'EST QUOI ?

- en accès libre et gratuit, sans inscription et sans installation requise
- des apports, des vidéos explicatives, des quiz interactifs
- des outils à télécharger et des liens vers des ressources vérifiées
- des retours d'expérience en vidéo
- un accès rapide et simple à l'information dont j'ai besoin pour agir

RENDEZ-VOUS SUR

<https://www.sante-environnement-bfc.fr/capsules/mobilites-actives>

