

# Reconstitution d'un puits de carbone forestier : Contractualisation LBC en collectivité

Présentation du 13 novembre 2025  
DREAL BFC

Office National des Forêts  
Direction territoriale de Bourgogne Franche-Comté  
Pôle Travaux et Ingénierie Financière



# LBC et reconstitution – l'ONF au coté des collectivités

## Financer la reconstitution

- La crise sanitaire souligne la dépendance aux recettes forestières
- Mortalité, vulnérabilité : l'adaptation des forêts au changement climatique est un enjeu capital
- Les outils financiers se diversifient

## Accompagner la stratégie nationale bas-carbone

- Puits de carbone, source de bois : un double-levier pour le climat
- Les territoires forestiers ont du potentiel et répondent « présent »
- La forêt de demain sera ~~multi~~hyperfonctionnelle







# LBC et reconstitution – l'ONF au côté des collectivités

---

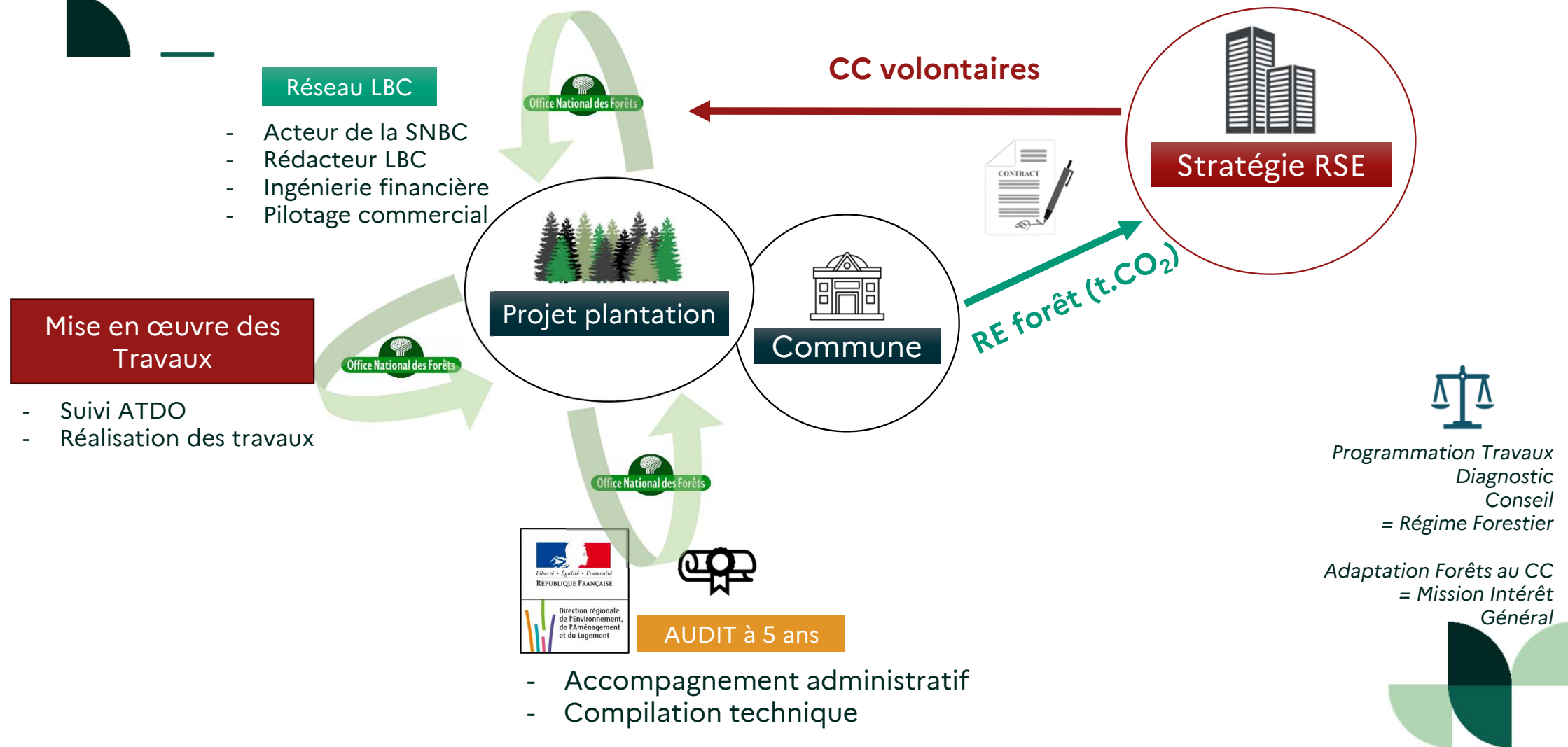
## Regrouper les expertises

- Une structure territoriale qui fédère :
  - Recherche et innovation
  - Données forestières et nouvelles technologies
  - Biodiversité, climat, sol, sylviculture et essences de demain
  - Travaux et ingénierie financière

## Investir pour pérenniser le patrimoine forestier

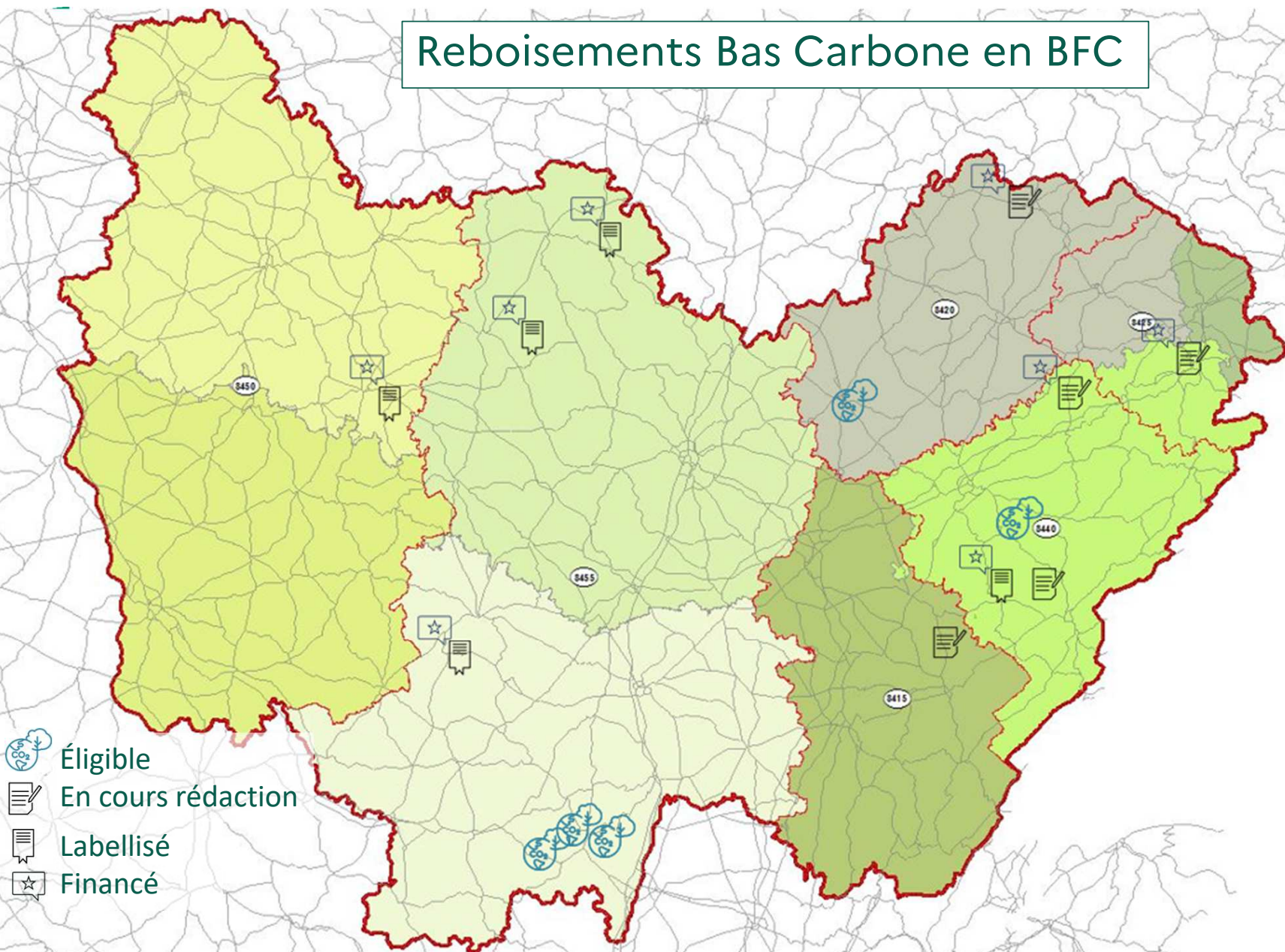
- L'ONF accompagne les collectivités et propose l'outil financier adapté aux enjeux
- Le projet est toujours à l'initiative du terrain
- Mécénat, contribution Carbone, MCE : le pôle TIF porte les projets et prospecte notamment dans le secteur privé

# LBC et reconstitution – Prestations en forêt communale





## Reboisements Bas Carbone en BFC



### Données générales

Surface notifiée (ha)

122

TCo2 estimée

20 130

Nombre de dossier

16

### Surface par type forêt

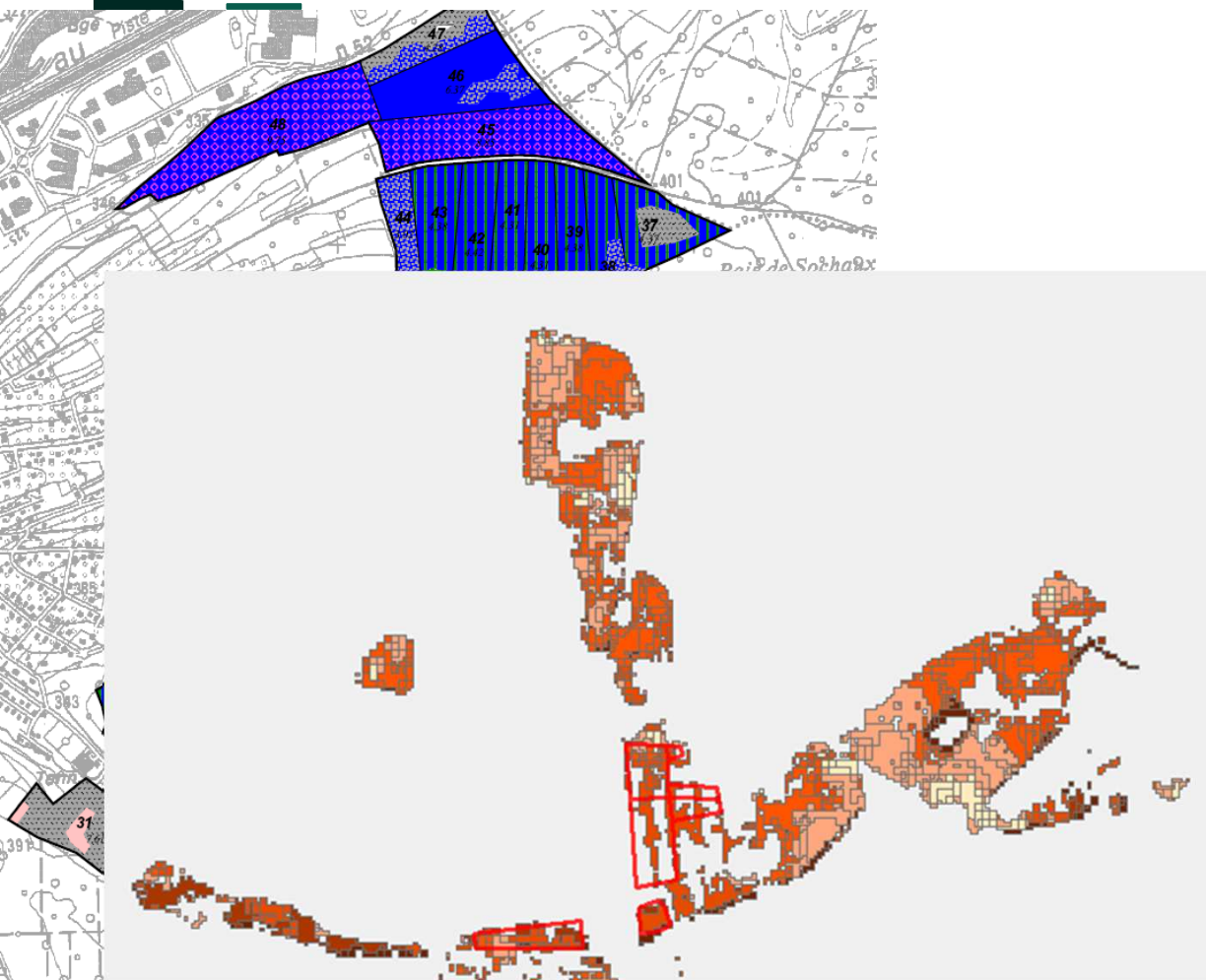
	Surface (ha)
FC	59
DO	63

### Montant signé

Montant signé

Env. 1M €

# LBC et reconstitution – Réussir son partenariat – le cas d'Étupes



## Contexte

- Commune péri-urbaine
- 314 ha de forêts, dont 60 ha résineux
- Rec. BOI prév. : 55.000 € / an (40% rx)
- Charg. TRA prév. : 21.000 € / an

## Sinistre

- Scolytes sur épicéa
- 100% mortalité
- Sup. 40 ha



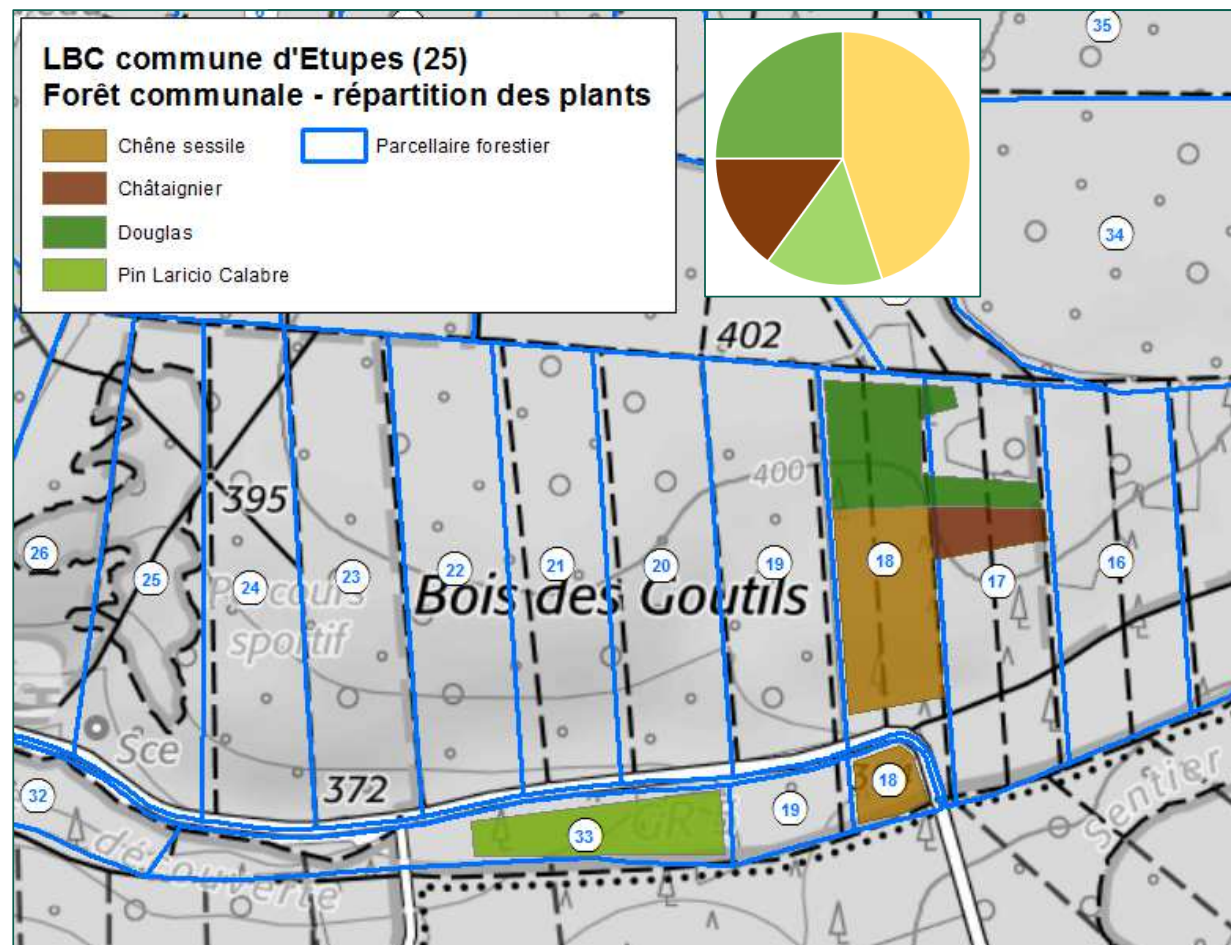
# LBC et reconstitution – Réussir son partenariat – le cas d'Étupes

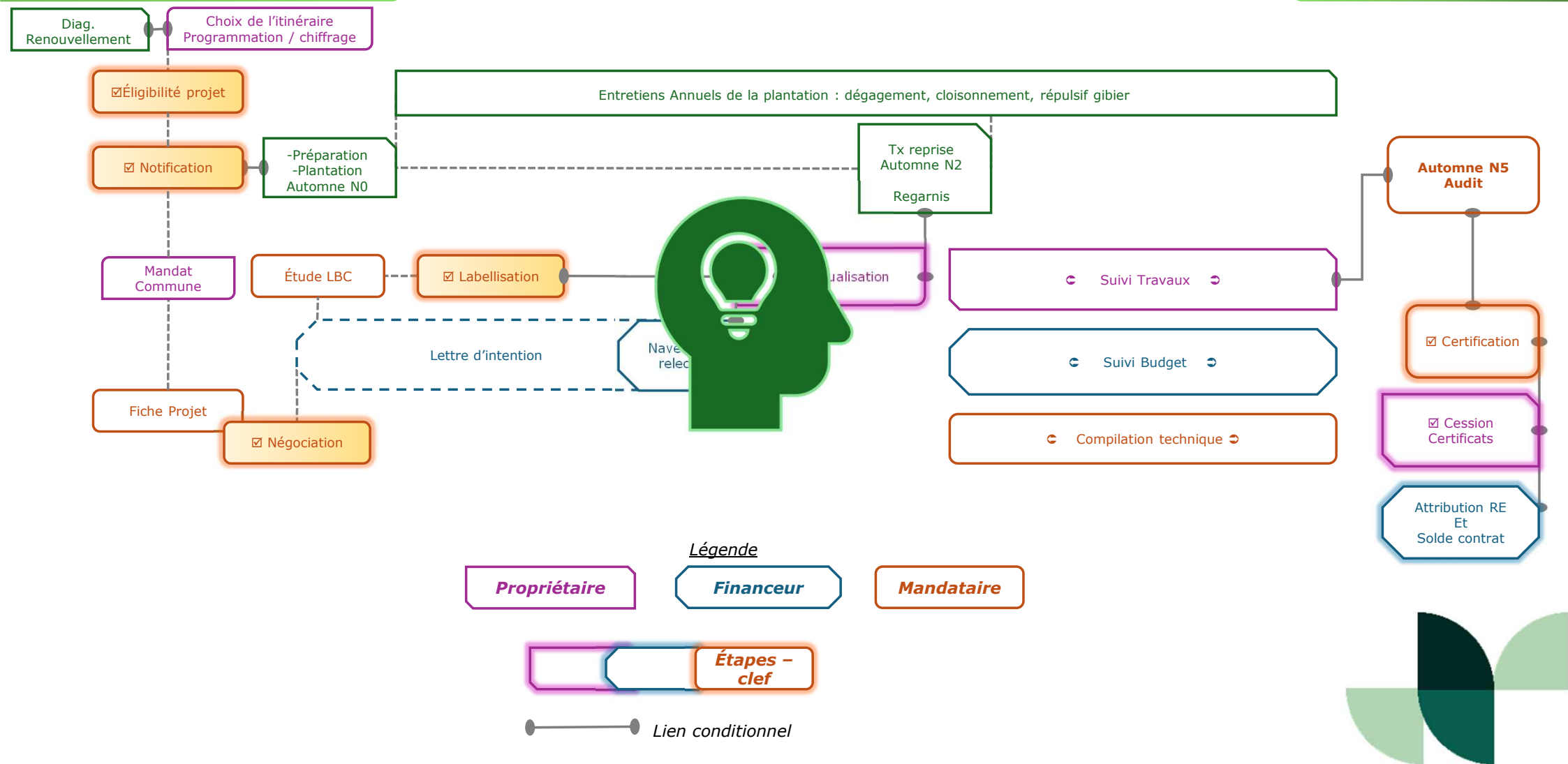
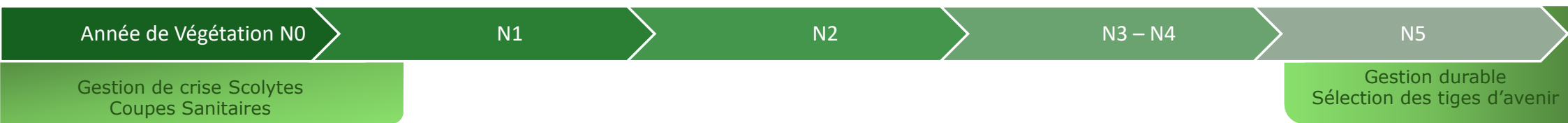
## Reconstitution passée

- Plan de relance (État)
- Ilots d'avenir (région)
- Fonds propre

## Projet LBC



- 8 ha environ
- Fertilité bonne à très bonne
- Fréquentation - diversification - respect des sols
- 140.000 € sur 5 ans
- 1.800 tCO<sub>2</sub> v3bis







# LBC et reconstitution – Programmer la reconstitution

  V17 - 20 Novembre 2024

Outil d'aide à la décision pour le choix des essences  
Région Bourgogne - Franche-Comté

Catalogue de station concerné : Sundgau  
Catalogue des types de stations forestières du Sundgau  
Station validée suite au diagnostic sol : D  
D - Hêtraie-chênaie-charmaie acidophile à mésoacidophile, sur sol profond à très profond

Altitude : 400 \*  
Zonage climatique : Zone arrosée \*  
Exposition : - \*

Bilan hydrique stationnel :  
Indice de bilan hydrique stationnel : 18  
Bilan hydrique stationnel : Assez favorable

Sensibilité des sols :  
Au tassement : sols sensibles - CLOISO impraticables une grande partie de l'année  
A l'export minéral : partielle

Régénération naturelle :  
Essences sociales : Pin noir d'Autriche, Pin laricio de Calabre, Châtaignier /I\ Pb san, Chêne sessile, Pin sylvestre /I\ Pb san, Douglas, Hêtre  
Essences associées : Poirier, Pommier, Alisier torminal, Tilleul à petites feuilles, Erable plane, Erable sycomore, Bouleau verruqueux

Plantation :  
Essences sociales : Pin maritime, Chêne pubescent, Pin laricio de Calabre, Chêne sessile, Pin sylvestre /I\ Pb san, Robinier, Douglas, Chêne rouge, Chêne pédonculé, Charme, Hêtre, Mélèze d'Europe, Sapin pectiné, Peuplier  
Essences associées : Cormier, Poirier, Pommier, Tilleul à grandes feuilles, Alisier torminal, Tilleul à petites feuilles, Erable plane, Merisier, Orme champêtre /I\ Pb san, Erable sycomore, Bouleau verruqueux, Tremble, Orme de montagne, Sorbier des oiseaux, Aulne glutineux, Bouleau pubescent, Orme lisse, Saule

## Des diagnostics sur le terrain

- La fiche renouvellement
- Potentiel du sol, bilan hydrique
- Recommandation d'essences
- Vulnérabilité de la régénération naturelle



## Un programme d'action

- Analyse technico-économique Travaux
- Estimation des travaux sur 5 ans
- Outils financiers disponibles
- Reste à charge prévisionnel et délais



# LBC et reconstitution – Faire connaître le reboisement

## La fiche – projet LBC d'Étupes

- Préchiffrage Carbone / RE
- Co-bénéfices
- Calendrier prévisionnel – disponibilité CC
- Zone de chalandise

## La demande Euroairport => ONF

- Un cap « net zéro 2030 », une RSE sincère
- Une action concrète, de proximité
- Des co-bénéfices sur le territoire
- Un budget sanctuarisé







## LBC et reconstitution – Préparer les clauses du contrat


### L'ONF conseille la commune

- Mandat de négociation commune=>ONF
- Mise à disposition de documents – type
- Définition du calendrier technique et financier
- Budget communal TRA et engagements LBC

### Le partenariat se consolide

- Lettre d'intention Financier
- Délibération Conseil Municipal
- Navettes de relecture ONF / Euroairport / Étupes
- Rencontre en forêt

### Le chantier se concrétise

- Marché public préparation / plantation
  - Commande des plants
  - Programmation des entretiens
- 



# LBC et reconstitution – Suivre le contrat

## Un contrat bipartite

- Gré à gré , négociation individuelle et adaptée pour chaque dossier (conditions, délais, quantités)
- Pas d'intermédiaire financier
- Engagements réciproques transparents



## Le planning financier sécurise les travaux

	Acompte 1	Acompte 2	Solde
Date prévisionnelle	Été 2025	2026	Hiver 2030
Fait générateur	Fin des travaux préparatoires à la plantation	Premier entretien	Vérification LBC par un tiers
Pièces justificatives	Travaux préparatoires à la plantation  Devis ONF de l'étude de labellisation signé	Réception de la plantation  Constat de reprise  Facture entretien N+1  Décision d'attribution du Label Bas-Carbone	Réalisation des regarnis et derniers entretiens    Rapport d'Audit de vérification des RE





## Label Bas Carbone – Concrétiser

### Organiser la vérification et l'audit

- 5 saisons de végétation
- À la charge du propriétaire
- Auditeur sur registre
- Motive certification MTE





Office National des Forêts



On reste en contact?







## LBC et reconstitution – l'ONF au coté des collectivités

