

V. AMENAGEMENTS

Les aménagements présents dans le site peuvent avoir différentes origines :

- communale
- intercommunale, par le biais de l'Office du Tourisme Jura Monts et rivières
- départementale
- PNR
- associative : GTJ, Tram jurassienne, le Zed, Cyclamen, Touring club France
- individuelle : agriculteurs notamment

Cette multiplicité d'intervenants se traduit en partie par une diversité dans l'aménagement, bien que certains sites s'inscrivent dans une démarche commune.

Cette partie propose un recensement des différents aménagements présents sur et autour du site. Cet inventaire pourra permettre :

- d'établir des références partagées (limites et intérêts de différents aménagements, mise en avant des propositions les plus intéressantes)
- d'évaluer la nécessité d'établir une charte

Un travail autour de cet inventaire pourra être effectué lors des ateliers.

V. AMENAGEMENTS

A. Chemins

En général

+

- bonne exploitation de la nature du sol
- sols perméables
- diversité des ambiances traversées
- fenêtres à travers les haies

enrobé à limiter à l'indispensable, sous conditions :
faibles emprises et site très végétal

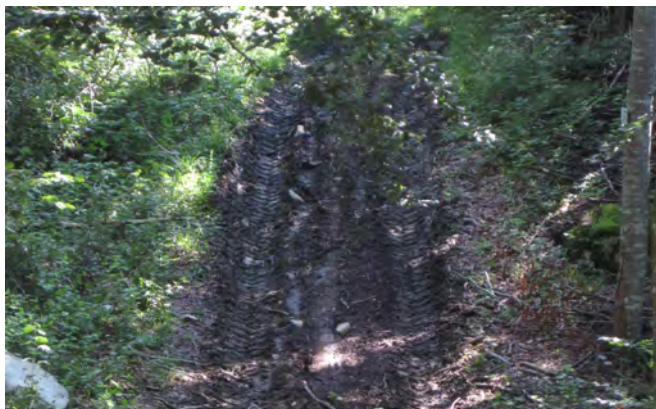
Cas des milieux fermés

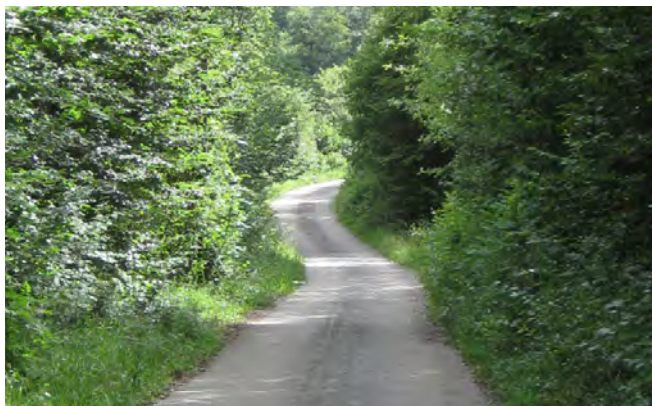
+

- chemin empierré, grave ou en stabilisé
- emprise large avec une faible largeur de cheminement (bas côté et axe enherbé)

-

- chemin en terre
- chemin enherbé





V. AMENAGEMENTS

B. Stationnements

+

- stationnement hors du site et dans les villages
- canalisation des voitures
- parking à capacité variable (imperméabilisation minimale et impact en adéquation avec l'usage et les saisons)
- polyvalence parking / aire sylvicole

-

- remblais impropres
- grande surface vides sans usages clairs
- absence de limites et raccords propres des revêtements



V. AMENAGEMENTS

C. Sanitaires

très bien aménagés dans les villages

+

- intégration à une construction ou à un ensemble construit
- intégration aux villages

La situation des sanitaires peut :

- inciter les visiteurs à découvrir le village
- favoriser le commerce du village



V. AMENAGEMENTS

D. Sécurisation circulations

Glissière bois

+

- connotation moins routière

-

- grossière

Rail de sécurité

+

- banal

-

- banal

- routier

Garde-corps viaduc

- connotation industrielle patrimoniale

- horizontales et verticales

- simplicité et discrétion

- bon rapport coût de création / vieillissement / souplesse d'usage

+ / -

- selon situation / connotation

- très ajouré

Garde-corps métallique

- connotation industrielle

- bon rapport coût de création / vieillissement / souplesse d'usage

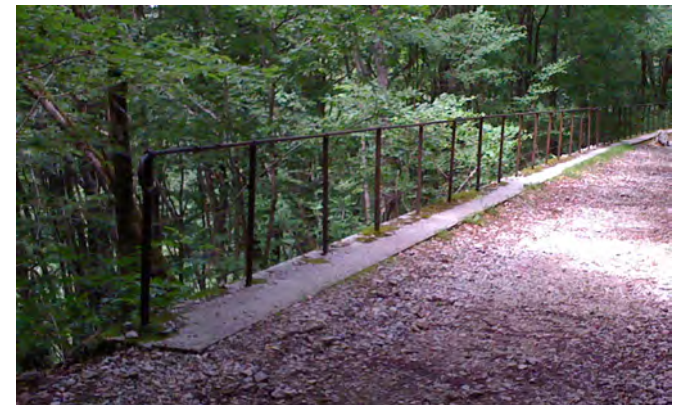
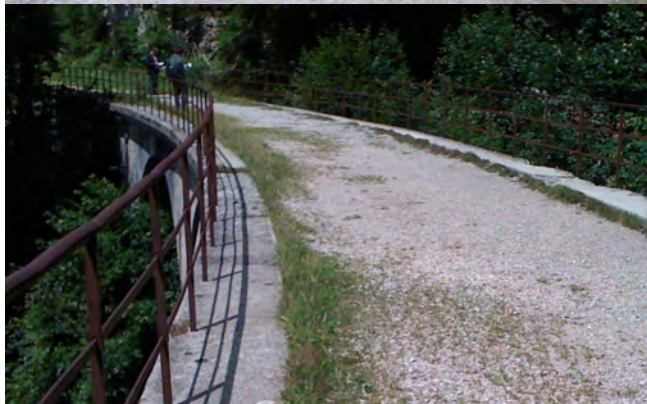
- transparent (horizontales invisibles sauf main courante)

- intégration au feuillage

+ / -

- selon situation / connotation

- selon contexte feuillage ou tronc



Garde-corps rondins bois

- connotation nature artificielle
- intégration troncs
- très ouvert

+ / -

- selon contexte feuillage ou tronc

-

assemblage peu souple

assemblages compliqués, accentuation des cassures

Garde-corps mur

connotation urbaine : construction

opaque

incite à aller voir derrière

+ / -

selon situation / connotation

selon qualité de la maçonnerie

Garde-corps bois/métal

connotation urbaine

transparent (horizontales discrètes)

décollement possible de la main courante

2 matériaux (+ câble)

+ / -

- selon situation / connotation

- selon matériaux voisins / unité

Également utilisable :

Garde-corps végétal (haie basse)

- connotation naturelle

- transparent ou opaque

-

entretien



V. AMENAGEMENTS

E. Sécurisation belvédères

Garde-corps métal peint vertical

- connotation jardin
- bonne intégration au feuillage
- simple
- ouvert

Garde-corps rondins verticaux

- bonne intégration aux troncs
- connotation nature artificielle
- confortable

-
- lourdeur de l'assemblage : prégnance visuelle

Garde-corps panneaux treillis métallique

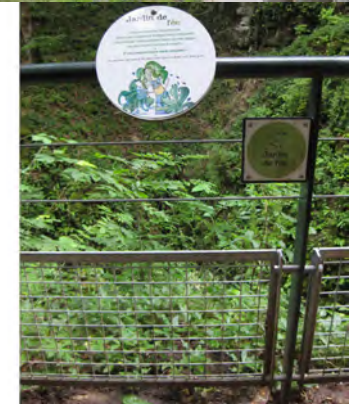
- connotation balnéaire
- confortable

-
- structure complexe : prégnance visuelle

Garde-corps demi-panneaux treillis métallique

- connotation industrielle
- confortable (enfants notamment)
- structure plutôt simple
- 2 matériaux (+ câble)

Attention aux ruptures brutales des limites d'aménagements : danger !



V. AMENAGEMENTS

F. Sécurisation éboulements

+

- discrétion visuelle des systèmes par filet et accroches ponctuelles

-

- tube flottant : manque de finition en bas

- tube flottant : sensation de fragilité inadapté à la masse rocheuse

- manque de résistance des soutènements par enrochement : chemin en remblais à proscrire

+ / -

les filets dans le vide très démonstratifs (existe-t-il d'autres systèmes ?)



V. AMENAGEMENTS

G. Emmarchements

Marches demi-rondin

- connotation nature artificielle
- bonne intégration en milieu sombre

-
- entretien du sol du giron
- confort, glissance

Marches béton

- connotation urbaine
- intégration roche
- bonne assimilation possible, sombres dans milieu sombre, claires dans milieu clair

Marches rondin

- connotation nature artificielle
- mauvaise intégration

-
- entretien du sol du giron
- confort, glissance

Marches bois

- connotation naturelle
- discret, bonne intégration

-
- entretien du sol du giron

Marches caillebotis métal

- connotation industrielle
- respect du site : pas de terrassement
- intégration par la simplicité et la transparence



Implantation suivant le sol

- intégration au sol
- subit les variations du sol

+

- sol régulier

-

- sol irrégulier : cassures : prégnance visuelle

Emmarchement décroché du sol

- connotation artificielle
- souplesse / variations du sol

+ / -

- selon situation / connotation

+

- effacement : simplicité, pas de cassure

Main courante décrochée du sol

- intégration au sol
- souplesse / variations du sol

+

- effacement : simplicité, pas de cassure

Attention à la multiplication des matériaux



V. AMENAGEMENTS

H. Belvédères

+

- lieu d'accueil
- sobriété
- sécurité

-

- vision du mobilier primant sur la perception du paysage
- accumulation d'éléments hétéroclites
- inconfort





V. AMENAGEMENTS

I. Bancs et tables de pique-nique

Banc métal bois

+

- selon cohérence de l'aménagement
- milieu aménagé
- milieu non aménagé

Banc béton bois

+

- selon cohérence de l'aménagement
- milieu aménagé

Banc bois / équipement pique-nique

+

- selon cohérence de l'aménagement
- milieu non aménagé
- bonne intégration des bois naturels grisant

Banc spontané (tronc, bloc...)

+

- milieu aménagé
- milieu non aménagé





V. AMENAGEMENTS

J. Clôtures et passages

Clôtures

+

- piquets et fils simples : ouverture
- clôture en retrait des chemins : bande enherbée fleurie
- piquets mobiles

+ / -

- ursus : fermeture (adapté en contexte de forte pression touristique)

-

- clôture ranch décalée
- panneau interdit



Passages

1

- assimilé
- ouvert
- économe
- simplicité d'usage

2

+

- balisage du chemin
- ouvert
-
- disproportionné
- un peu décalé : très construit
- peu économe

3

- discret
- ouvert
- simple
- économe

4

- discret
- simple
- économe

passages canadiens

- assimilé
- ouvert

Enclos

1

- mobilité

-

- connotation peu rurale

2

- mobilité



V. AMENAGEMENTS

K. Signalétique et informations

+

- signalisation générale PNR
- balisage spécifique itinéraire particulier (Langouette)
(à décliner, pas à multiplier)
- fixation à l'existant (rochers arbres...)
- utilisation de bloc de bois (connotation naturelle et industrielle)
- contexte ouvert : panneaux libres sur pied (balisage)
- contexte fermé / gardes corps : panneaux intégrés

-

- signalisation Tram peu intéressante



- +
 - intégration des panneaux aux aménagements (fixation aux garde-corps par exemple)
 - intégration et balisage panneaux libres sur pied en milieu ouvert
 - intégration et balisage poteau bois en milieu ouvert
- - accumulation de panneaux d'époques diverses
 - panneaux libres dans aménagement



V. AMENAGEMENTS

L. Bâtiments

+

- simplicité des formes ou des agencements
- intégration du bois naturel grisant
- valorisation des structures
- exploitation de situation préexistante (micro relief, chemin creux, ...)
- bâtiment ouvert sur le paysage

-

- absence d'accompagnement végétal
- connotation maison de lotissement





V. AMENAGEMENTS

M. Passerelles

Création

+

- caractère

Attention aux relations avec le contexte et les éléments reliés

Garde-corps demi-panneaux treillis métallique
cf sécurisation belvédère

Ponton bois

- connotation naturelle
- simplicité

Pont pierre

- valeur patrimoniale

Attention, les enrochements ne sont pas perçus comme des maçonneries en pierre, ni comme une paroi rocheuse



