

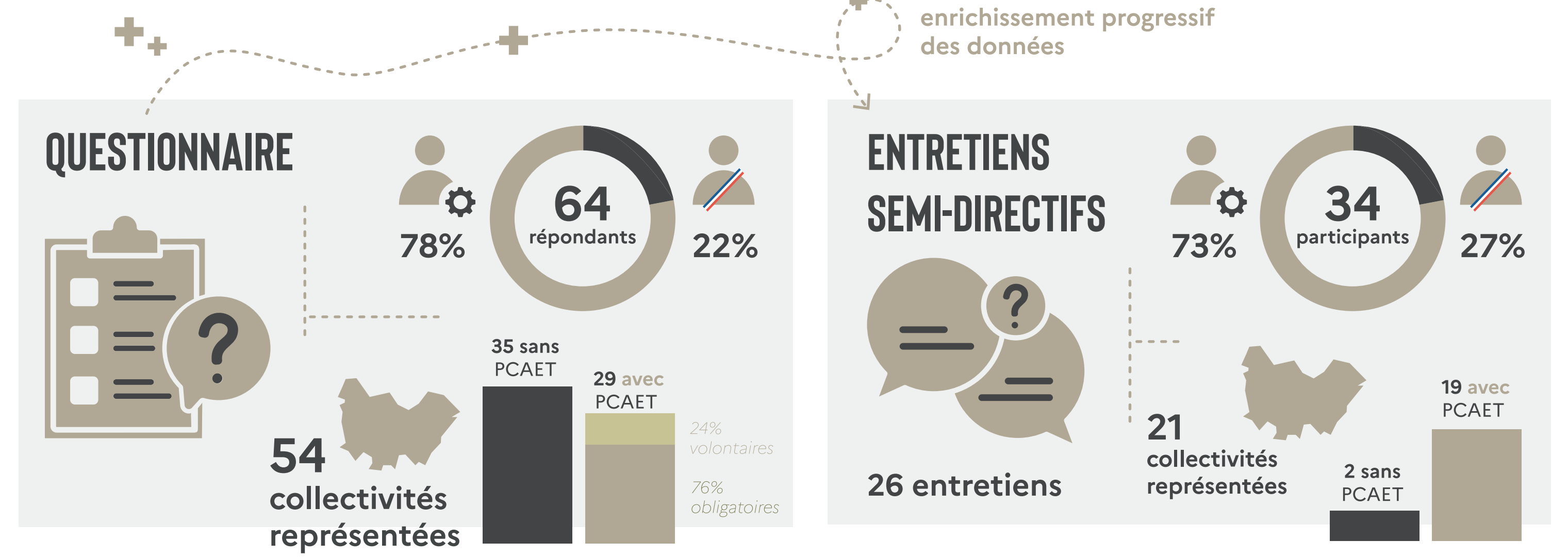


Plans Climat

OÙ EN SOMMES NOUS ? ET DEMAIN ?

RÉSULTATS DE LA CONSULTATION

ENQUÊTE RÉGIONALE MENÉE EN 2025



DES FREINS ET DES ATTENTES COMMUNES À TOUTES LES POLITIQUES DE TRANSITION ÉCOLOGIQUE

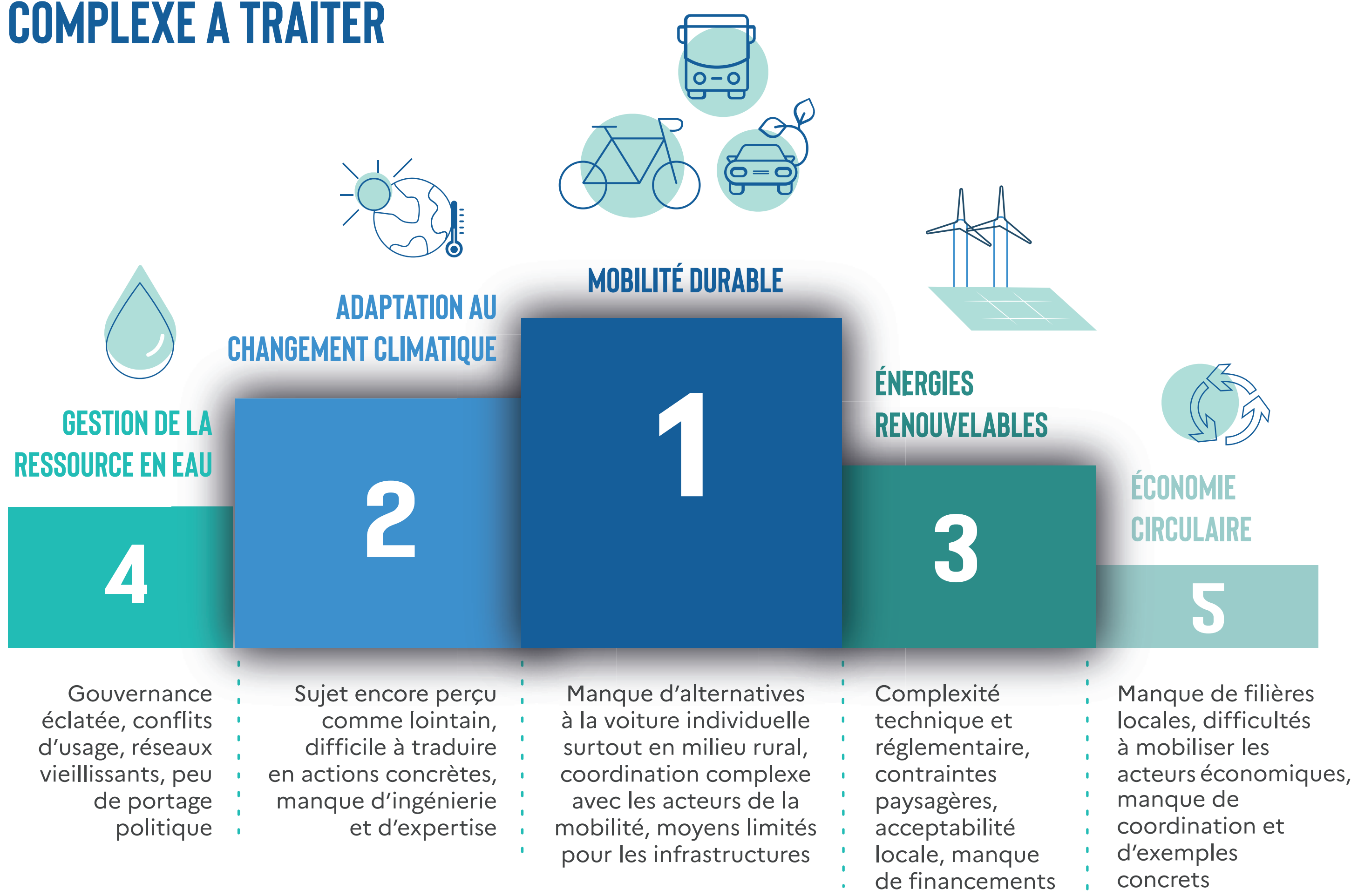
DES DÉFIS PARTAGÉS



- 1 RÉNOVATION ÉNERGÉTIQUE DES BÂTIMENTS
- 2 ÉNERGIES RENOUVELABLES
- 3 MOBILITÉ DURABLE
- 4 ALIMENTATION LOCALE
- 5 BIODIVERSITÉ ET MILIEUX AQUATIQUES

TOP 5 des **ACTIONS PHARES** que les collectivités mettent en avant comme emblématiques de leur action sur la transition écologique

TOP 5 des thématiques citées comme les plus **COMPLEXES À TRAITER**



- 3 CONSTATS TRANSVERSAUX CONCERNANT CES DIFFICULTÉS**
- FAIBLE CULTURE SYSTÉMIQUE et difficulté d'articulation entre politiques
 - ABSENCE DE STRATÉGIE GLOBALE remplacée par des actions ponctuelles
 - MANQUE DE MOYENS humains et financiers

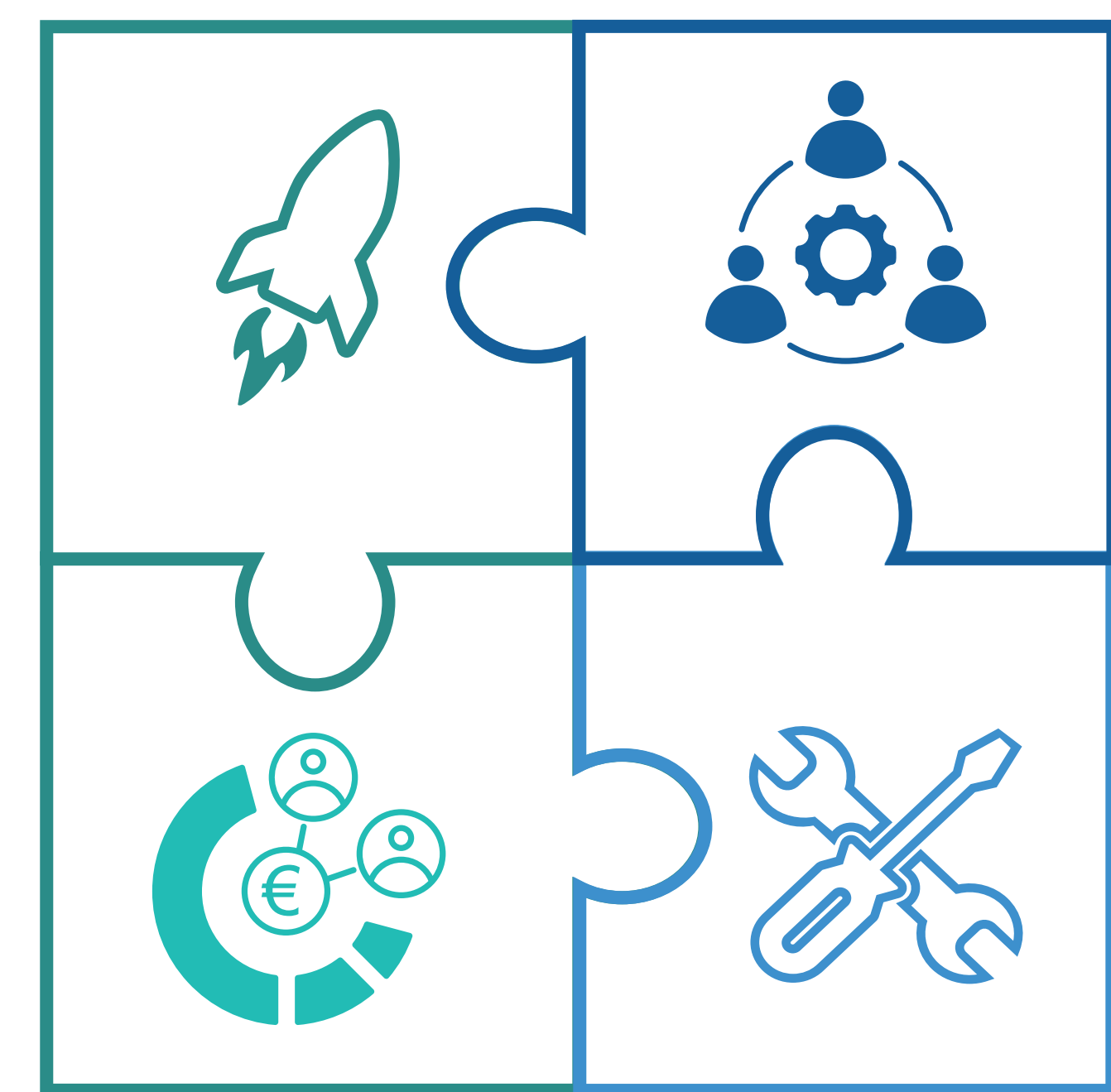
MAIS UNE FORTE VOLONTÉ D'AGIR SI LES TERRITOIRES SONT ACCOMPAGNÉS ET VALORISÉS

CE QUE LES TERRITOIRES ATTENDENT POUR ACCÉLÉRER LA TRANSITION

« Pas un dispositif de plus, mais des outils plus lisibles et coordonnés »

- Moins de dispositifs, mieux coordonnés
- Des cadres plus stables et lisibles, adaptés à la taille des collectivités
- Moins de « paperasse » et de comités, plus de temps pour les projets
- Postes mutualisés et accompagnement technique (AMO, cellules régionales)
- Soutien renforcé aux petites communes
- Postes dédiés à la coordination climat-énergie

DES DÉMARCHES PLUS SIMPLES ET PLUS LISIBLES **PLUS D'INGÉNIERIE & DE RESSOURCES HUMAINES**



SIMPLIFICATION

DES FINANCEMENTS PLUS ACCESSIBLES ET DURABLES **UN ACCOMPAGNEMENT PÉDAGOGIQUE ET DURABLE**

- Moins d'appels à projets ponctuels, plus de budgets pérennes
- Meilleure prise en compte des spécificités des plus petites collectivités
- Guichets unifiés et critères simplifiés pour les petites collectivités
- Outils de vulgarisation pour les élus
- Partage d'expériences et réseaux régionaux
- Formation et ingénierie collectives pour consolider les compétences locales

DES MOYENS NÉCESSAIRES



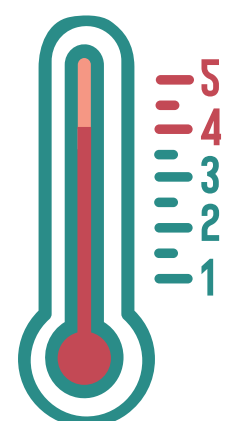
3,6 / 5

c'est le niveau de difficulté moyen ressenti pour agir faute de moyens humains et financiers

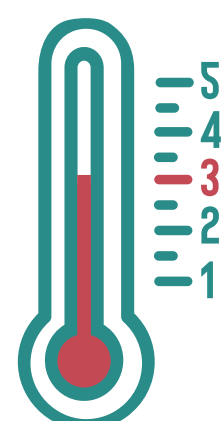
PLUS DE 70%

des répondants évaluent la difficulté entre 3 et 4

DES PERCEPTIONS DIFFÉRENTES SELON LES PROFILS



Près de 60% de **techniciens** donnent une note de 4 ou 5



Plus de 60% d'**élus** situent la difficulté à 3



1,5 ETP

UNE INGÉNIERIE SOUS TENSION

Plus des 2/3 des collectivités disposent de moins de 2 ETP pour la transition écologique, entraînant des équipes **multi-casquettes** et en **sous-effectif** (Nb 2/3 des répondants sont des ComCom)



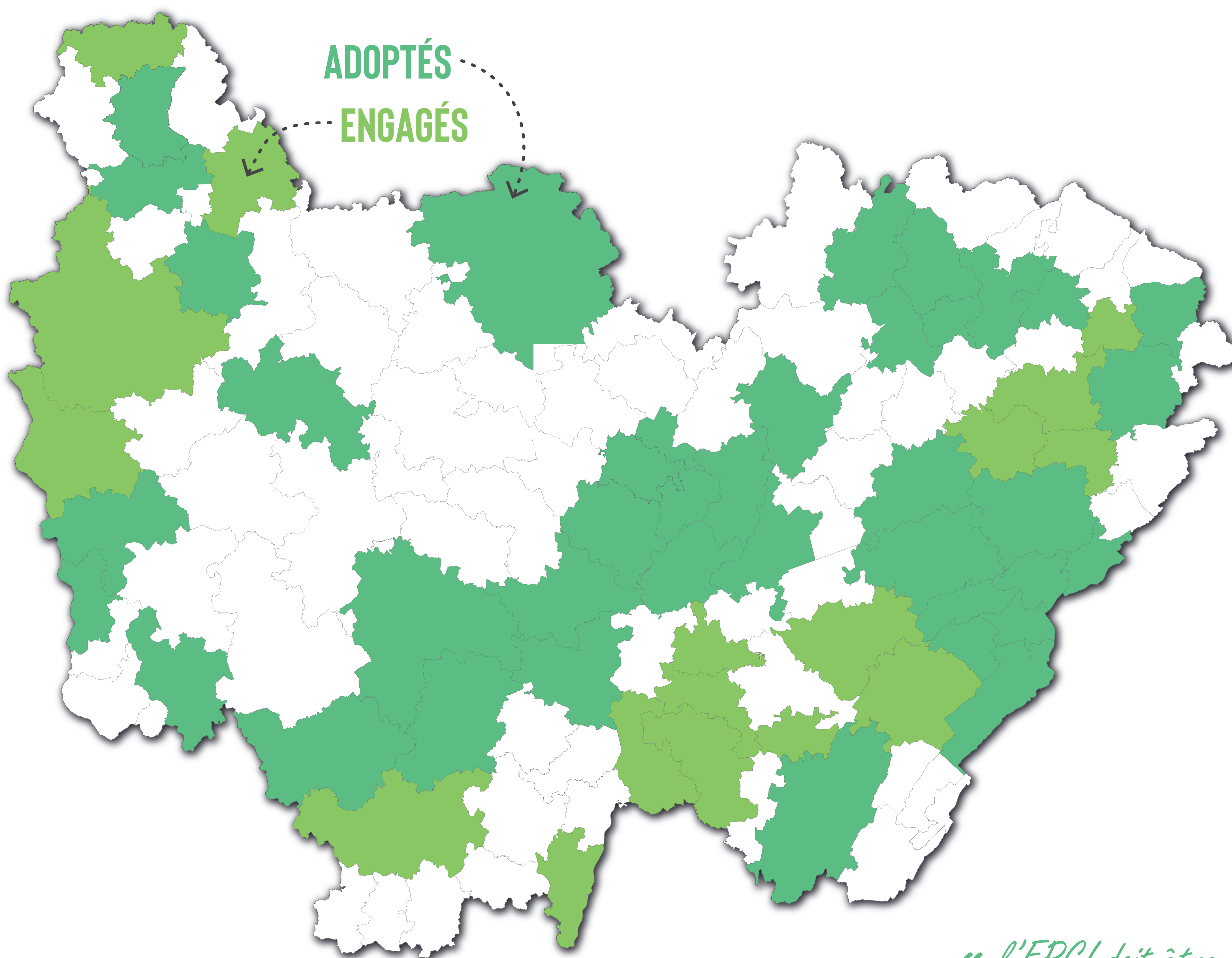
DES MOYENS FINANCIERS DIFFICILES À QUANTIFIER

TANT LE SUJET EST TRANSVERSAL

- Des moyens financiers jugés **insuffisants** pour des actions à la hauteur des ambitions
- Des financements souvent **ponctuels**, sans pérennité ni visibilité, rendant la mise en œuvre fragile

LE PLAN CLIMAT : UN OUTIL STRUCTURANT POUR LA PLANIFICATION ÉCOLOGIQUE

UNE DYNAMIQUE RÉGIONALE EN PROGRESSION

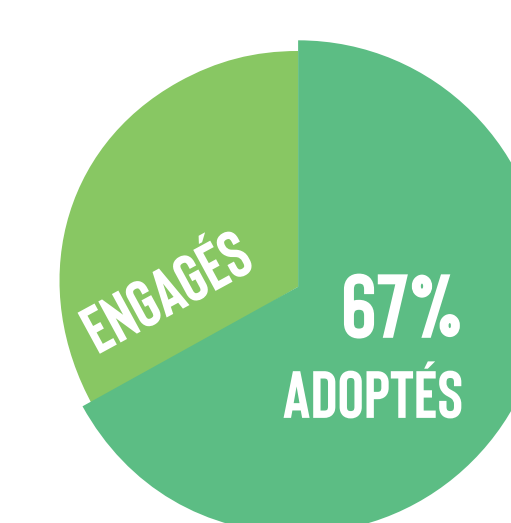


**ADOPTÉS
ENGAGÉS**

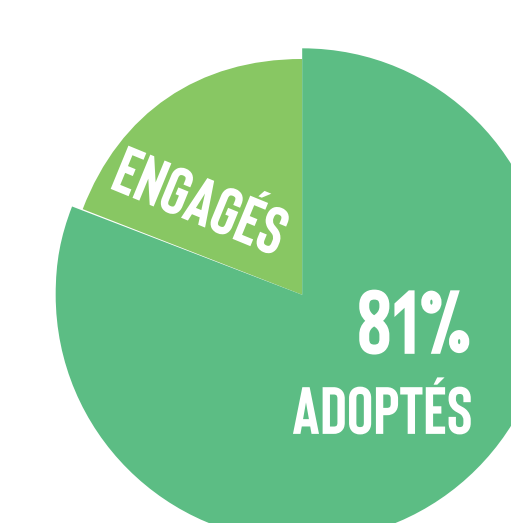
55 EPCI

ENGAGÉS DANS UNE DÉMARCHE PCAET

SOIT PRÈS DE LA MOITIÉ DES INTERCOMMUNALITÉS RÉGIONALES



39 EPCI
« OBLIGÉS »

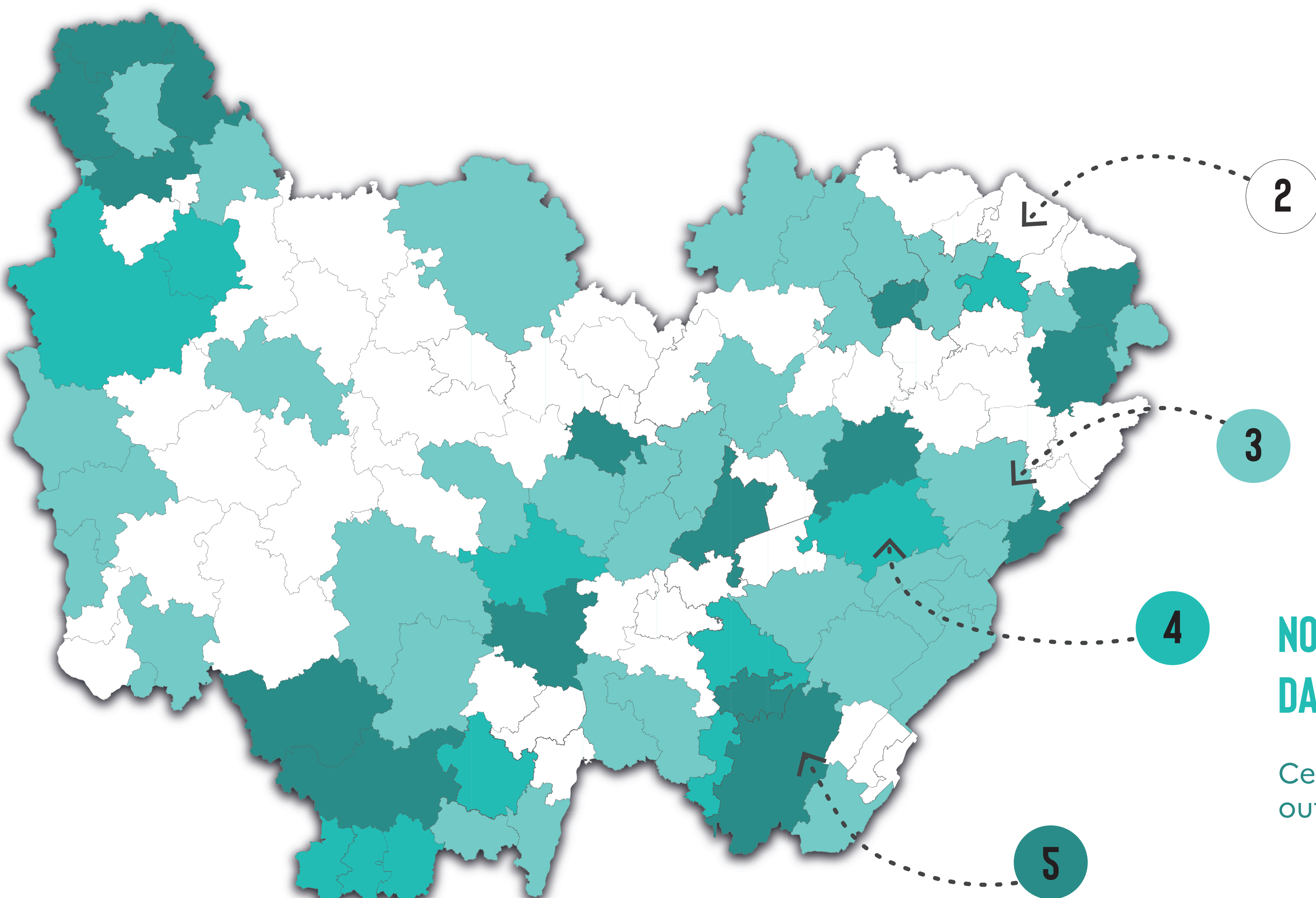


16 EPCI
« VOLONTAIRES »

62% DE LA POPULATION RÉGIONALE COUVERTE

PRÈS DE 80 %
SERONT BIENTÔT COUVERTS

« l'EPCI doit être la maille de la territorialisation de la COP, c'est l'autorité organisatrice de la transition. Le Plan Climat, c'est l'outil intégrateur »



31 PCAET ADOPTÉS

≈ **4 ANS**
DÉLAI MOYEN ENTRE LE LANCEMENT ET ADOPTION

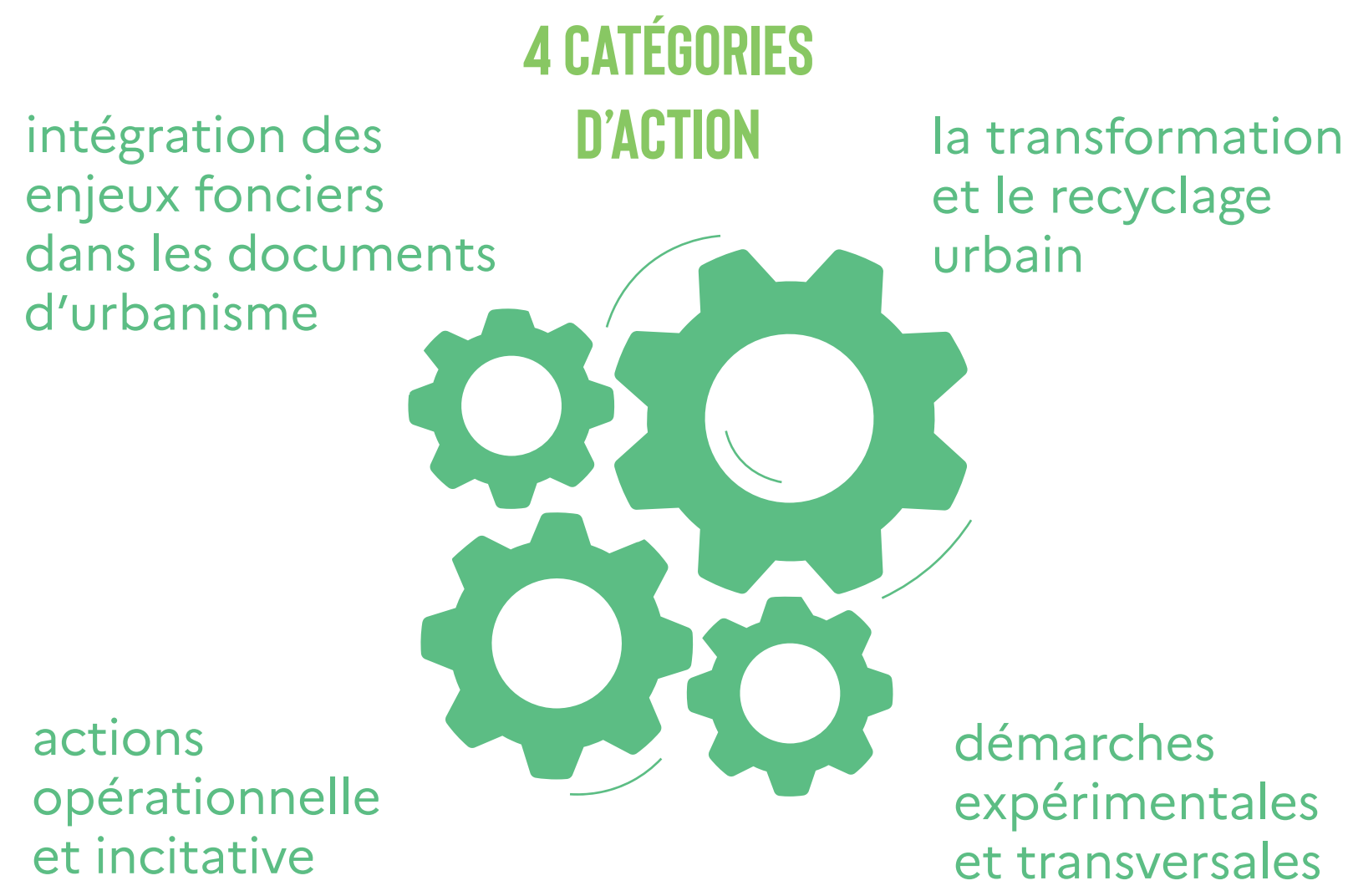
NOMBRE D'ENGAGEMENTS DANS LES DÉMARCHES ACTUELLES : PCAET, TETE, COT, CRTE, TEA

Certaines collectivités réussissent à mettre en synergie plusieurs outils avec parfois des gouvernances mutualisées

LA SOBRIÉTÉ FONCIÈRE

52 %

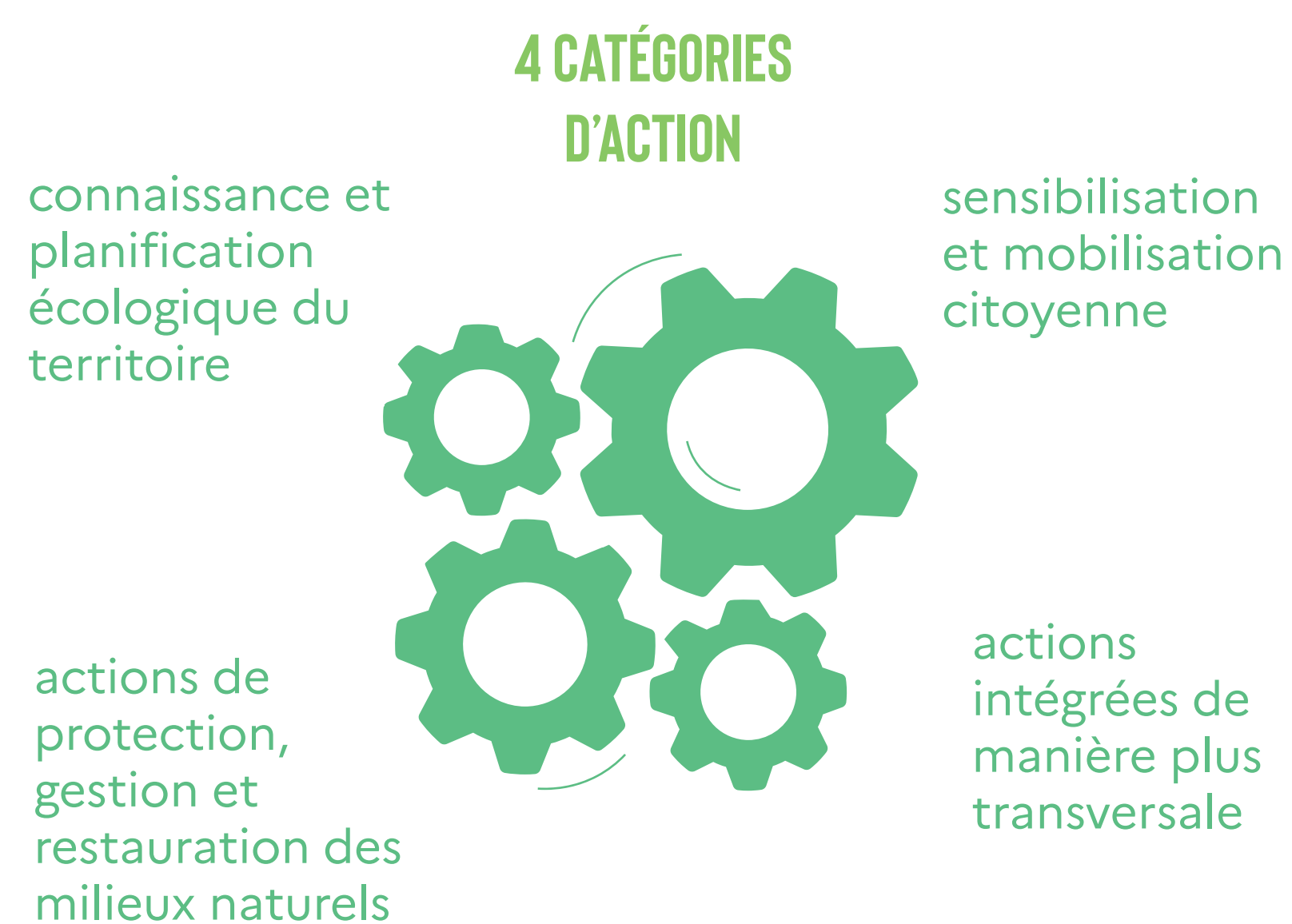
des répondants portent au moins une action sur cette thématique au travers du plan climat



LA PRÉSERVATION DE LA BIODIVERSITÉ

65 %

des répondants portent au moins une action sur cette thématique au travers du plan climat



L'ÉVALUATION : UNE ÉTAPE SOUVENT ABSENTE



PEU DE BILANS RÉALISÉS À MI-PARCOURS

Les raisons : manque de temps, d'outils et de données. Les indicateurs sont souvent trop complexes ou inadaptés



L'ÉVALUATION RESTE PLUS DÉCLARATIVE QU'OPÉRATIONNELLE

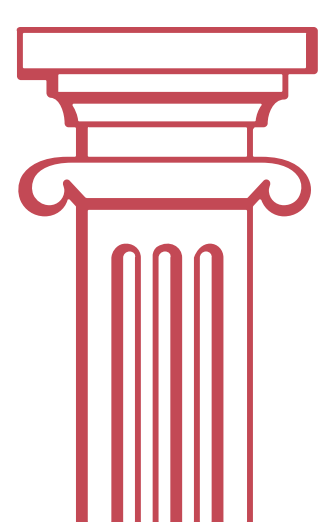
Quand elle existe, l'évaluation sert surtout à rendre visible le plan, plus qu'à corriger ou ajuster les actions. Certains territoires regrettent l'absence d'un cadre d'évaluation partagé à l'échelle régionale

LES CONDITIONS DE RÉUSSITES POUR ACCÉLÉRER LA TRANSITION ÉCOLOGIQUE*

* Selon les collectivités répondantes

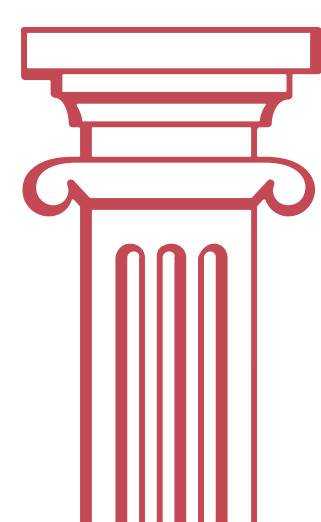
L'EFFICACITÉ DU PCAET (ET D'AUTRES DISPOSITIFS) REPOSE SUR 3 PILIERS ... ET 4 LEVIERS COMPLÉMENTAIRES

ACCÉLÉRER LES POLITIQUES DE TRANSITION



LEADERSHIP POLITIQUE AFFIRMÉ

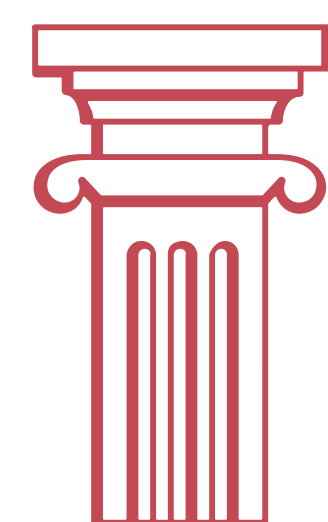
un élu référent visible, capable de **fixer un cap** et d'arbitrer les priorités budgétaires, est le déclencheur décisif



FINANCEMENTS IDENTIFIÉS ET PÉRENNES

l'accumulation d'appels à projets ponctuels crée un « effet yoyo » qui retarde les investissements

Les collectivités demandent moins de « nouveaux dispositifs » que la consolidation de **lignes budgétaires stables** sur la durée d'un mandat



INGÉNIERIE TERRITORIALE PARTAGÉE

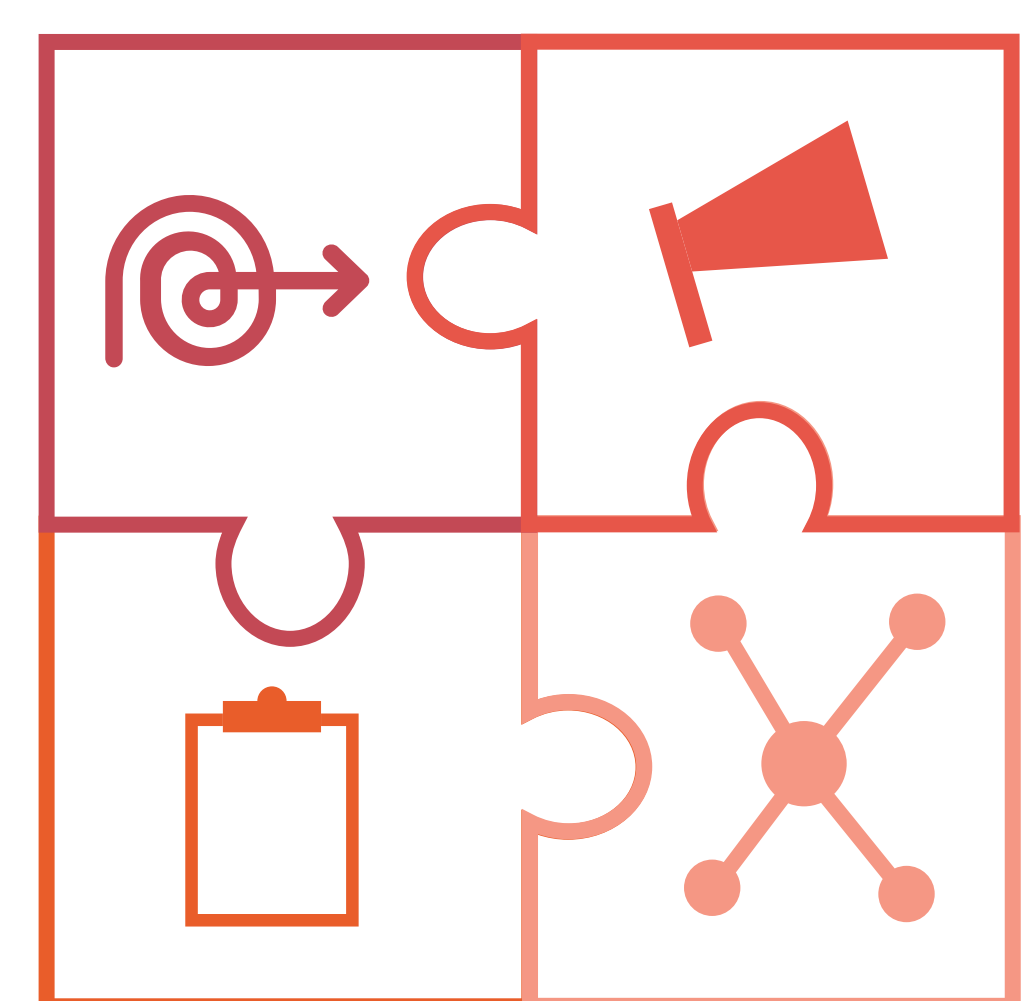
le besoin d'**ETP supplémentaires** ou d'**expertise partagée** pour monter les dossiers, animer les réseaux locaux et suivre les indicateurs

SIMPLIFICATION des procédures

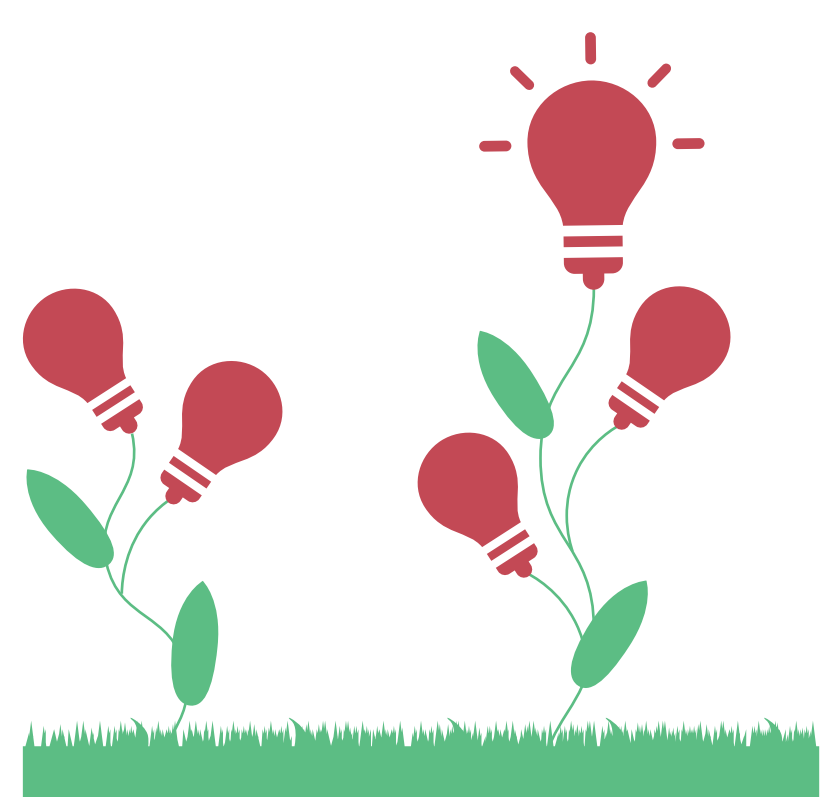
CADRE RÉGLEMENTAIRE plus contraignant pour éviter que les dispositifs ne relèvent d'un simple affichage, sans portée opérationnelle efficace

MOBILISATION citoyenne (outil de sensibilisation)

ACCÉLÉRER LES POLITIQUES DE TRANSITION



MUTUALISATION interterritoriale des compétences



QUELQUES EXEMPLES INSPIRANTS



Mise en place de Clubs Climat associant élus, associations, entreprises et habitants



Partenariats public-privé permettant de compenser le manque d'ingénierie interne



Structuration territoriale via les Conseils en énergie partagés



Coopérations inter-EPCI et réseaux d'acteurs engagés (ex : réseau AGITé dans la Nièvre)



Réalisation mutualisée d'audits énergétiques pour réduire les coûts



Appui sur le réseau Petites Villes de Demain comme modèle d'animation

