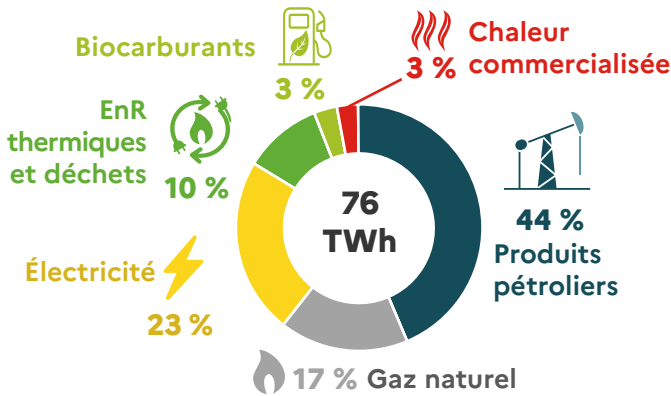


Chiffres clés de la transition énergétique Bourgogne-Franche-Comté

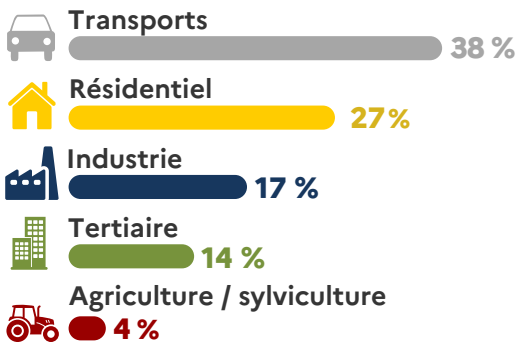
La consommation d'énergie finale

⚡ 61 % de la consommation d'énergie d'origine fossile



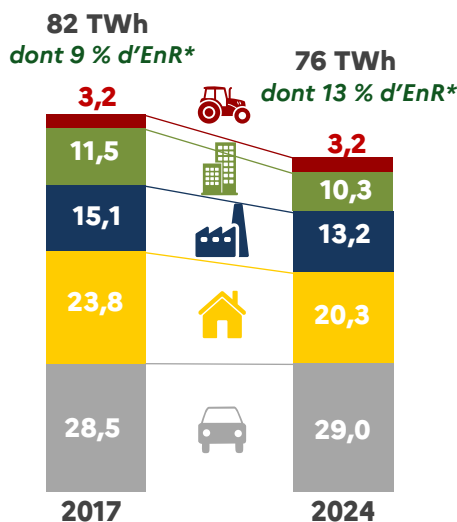
Source : année 2024 - SDES - Bilan de l'énergie 2026

⚡ Le secteur des transports, 1^{er} consommateur d'énergie



Source : année 2024 - SDES - Bilan de l'énergie 2026

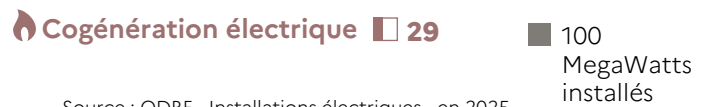
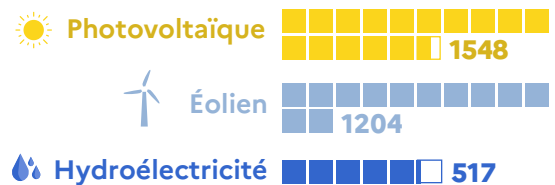
⚡ - 7 % de consommation en 7 ans



Source : SDES - Bilan de l'énergie 2026
*Énergies renouvelables & déchets (hors PAC) + biocarburants

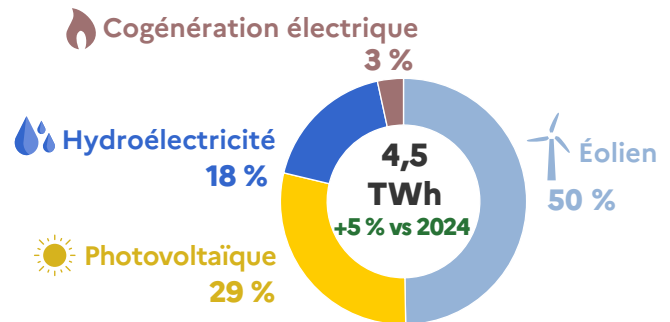
Focus sur la production d'électricité renouvelable

⚡ Le photovoltaïque en tête des puissances installées



Source : ODRE - Installations électriques - en 2025

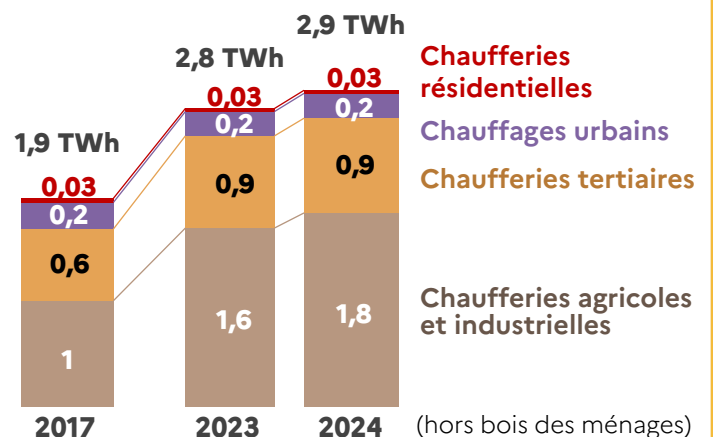
⚡ L'éolien produit 50 % de l'électricité renouvelable



Source : ODRE - Installations électriques - en 2025

Focus sur l'utilisation de la biomasse

⚡ + 50 % d'énergie produite à partir de biomasse en 7 ans



Sources : ATMO BFC - Fibois - ODRE - Observ'ER

