**Echelle :** 1/20 000 ème

0 100 m 500 m

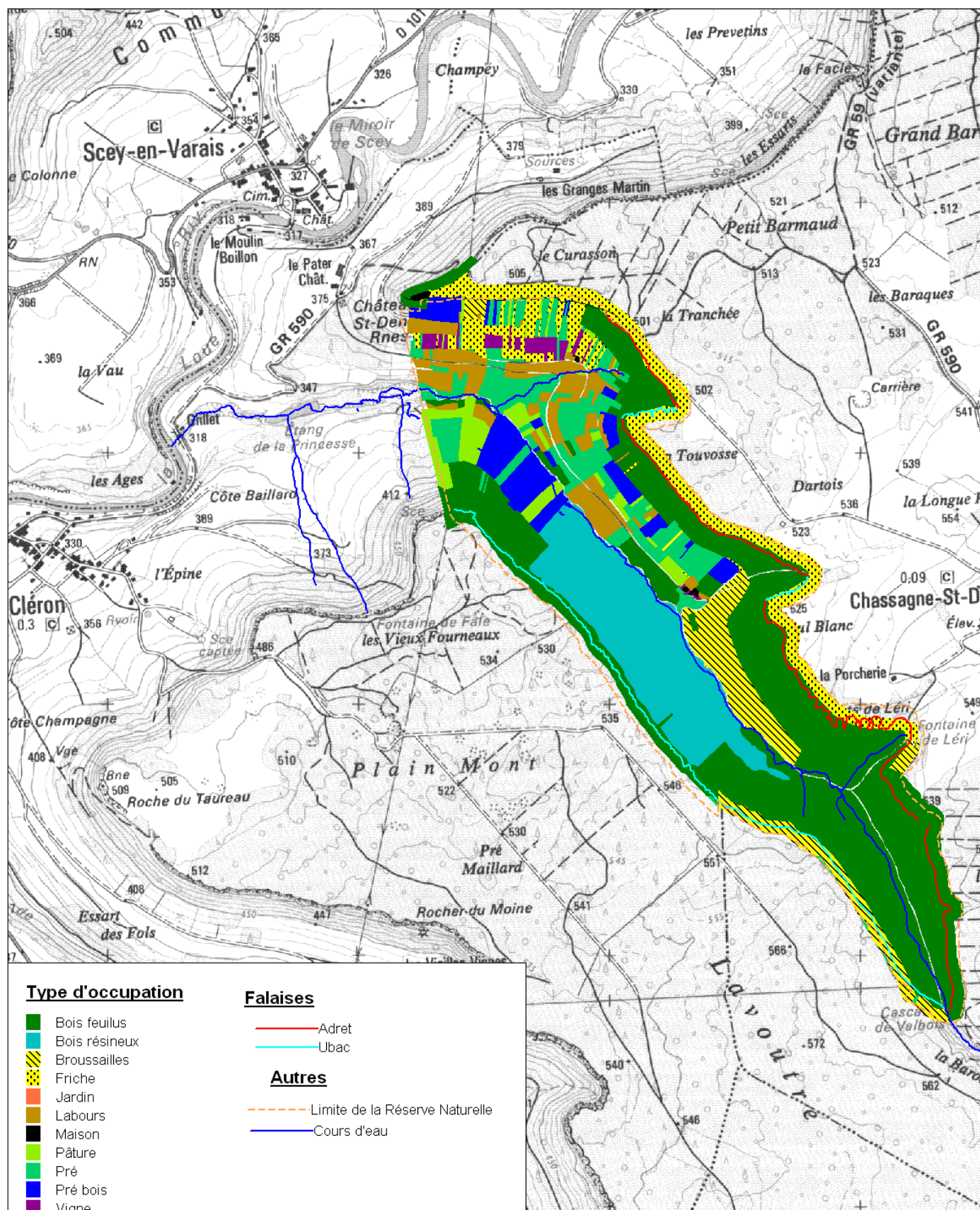
1 ha

Sources :

fond : © IGN SCAN 25 Paris - 1998 ©

données : Centre Permanent de Recherche en Ecologie, 1987 revues par DNE 2002

Auteur : Réserve Naturelle du Ravin de Valbois/Champ S. Janvier 2010

**Echelle :** 1/20 000 ème

0 100 m 500 m

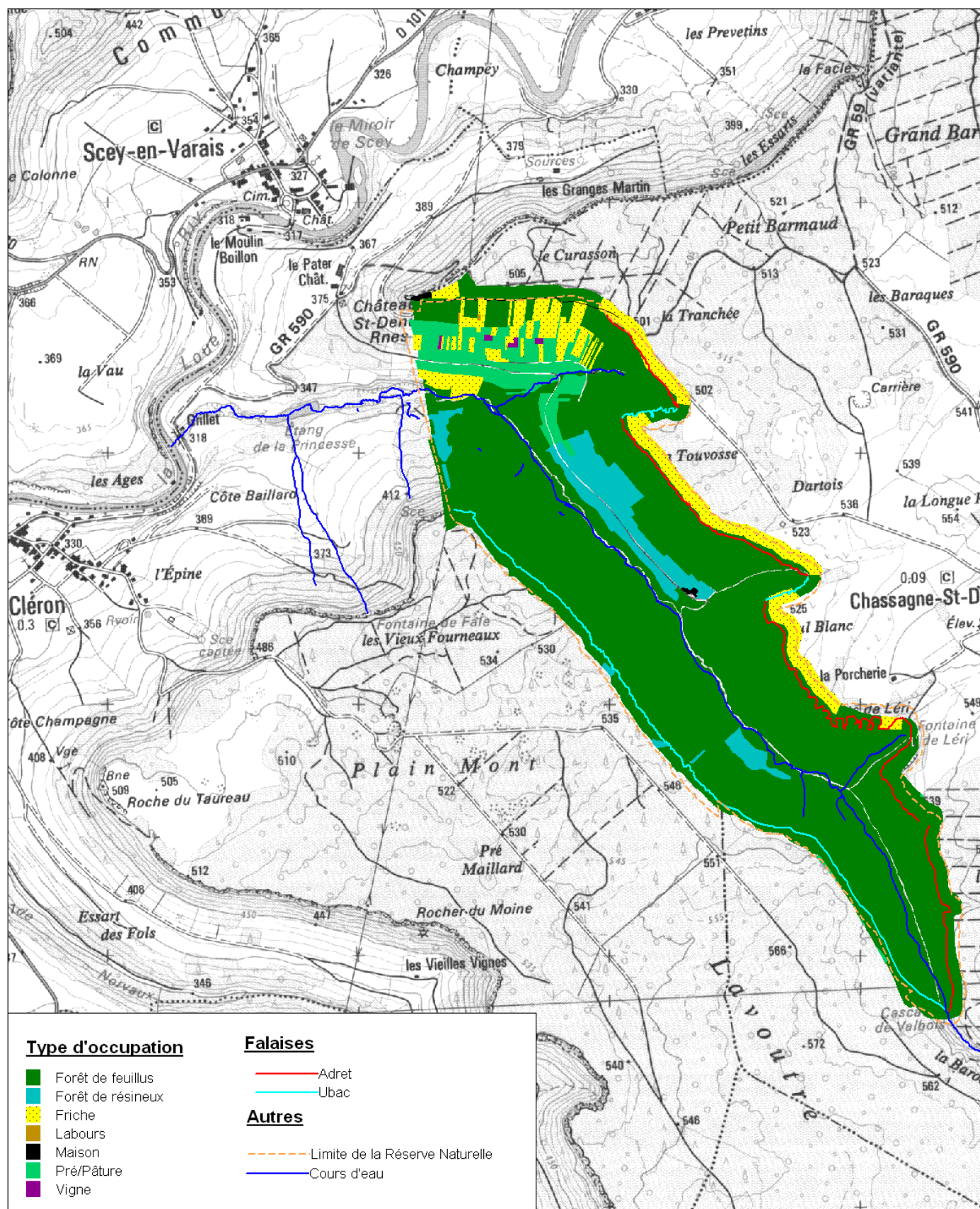
1 ha

Sources :

fond : © IGN SCAN 25 Paris - 1998 ©

données : Centre Permanent de Recherche en Ecologie, 1987 revues par DNE 2002

Auteur : Réserve Naturelle du Ravin de Valbois/Champ S. Janvier 2010



Auteur : Réserve Naturelle du Ravin de Valbois/Champ S. Octobre 2004

Echelle : 1/20 000 ème

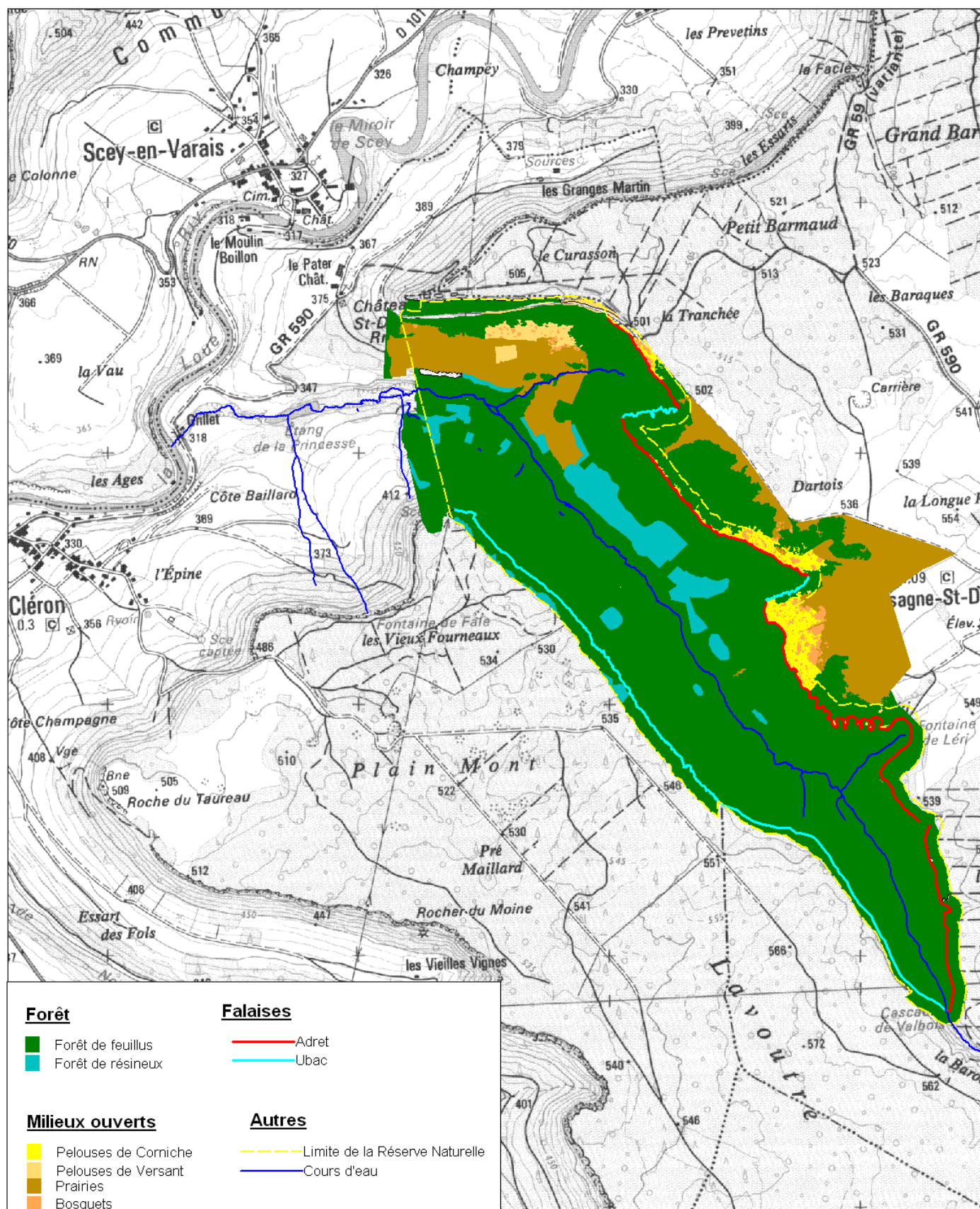
0 100 m 500 m

1 ha

Sources :

fond : © IGN SCAN 25 Paris - 1998 ©

données : Centre Permanent de Recherche en Ecologie, 1987 revues par DNE 2002



Auteur : Réserve Naturelle du Ravin de Valbois/Champ S. Janvier 2010

Echelle : 1/20 000 ème

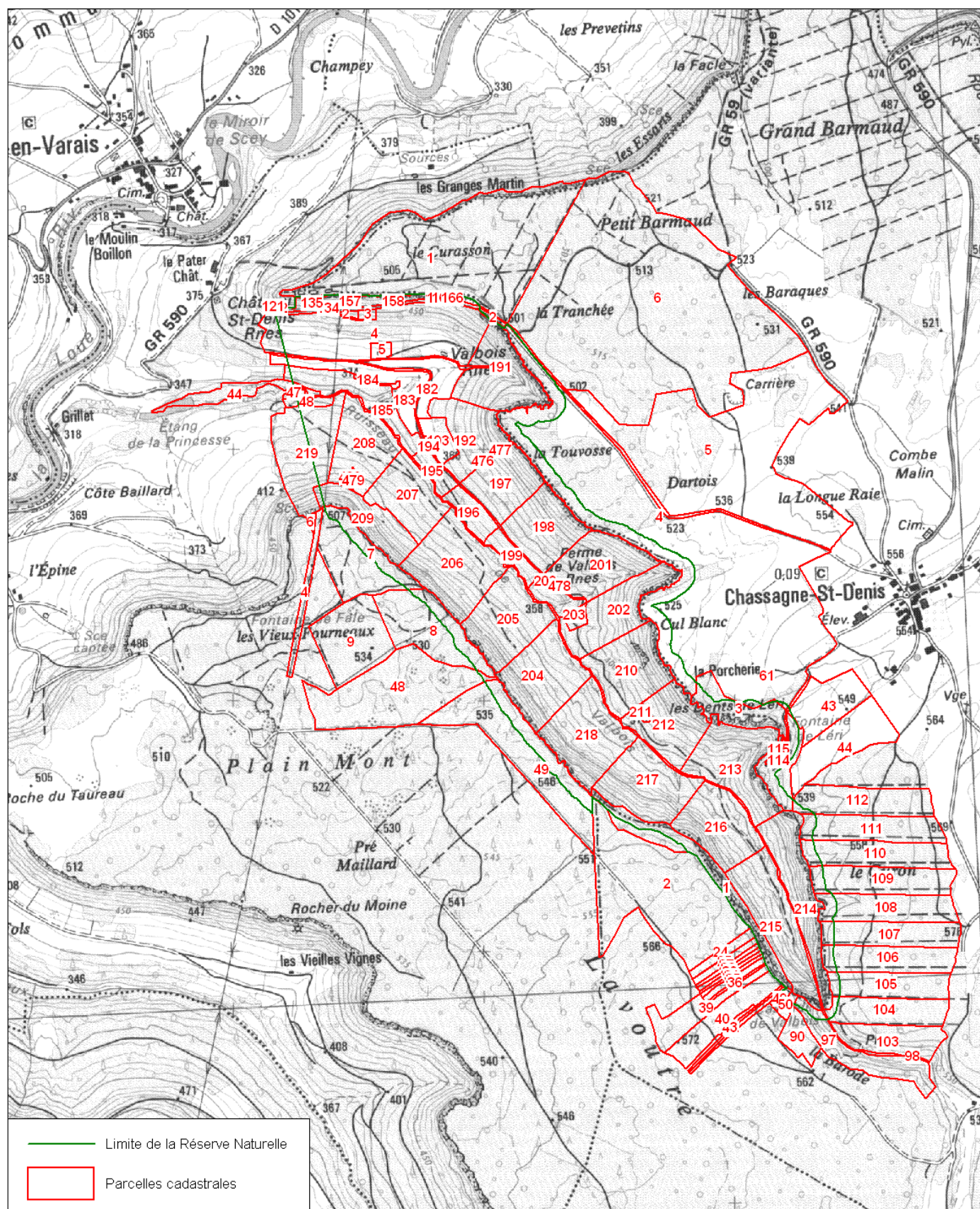
0 100 m 500 m

1 ha

Sources :

fond : © IGN SCAN 25 Paris - 1998 ©

données : Réserve Naturelle du Ravin de Valbois 2009



Echelle : 1/20 000 ème

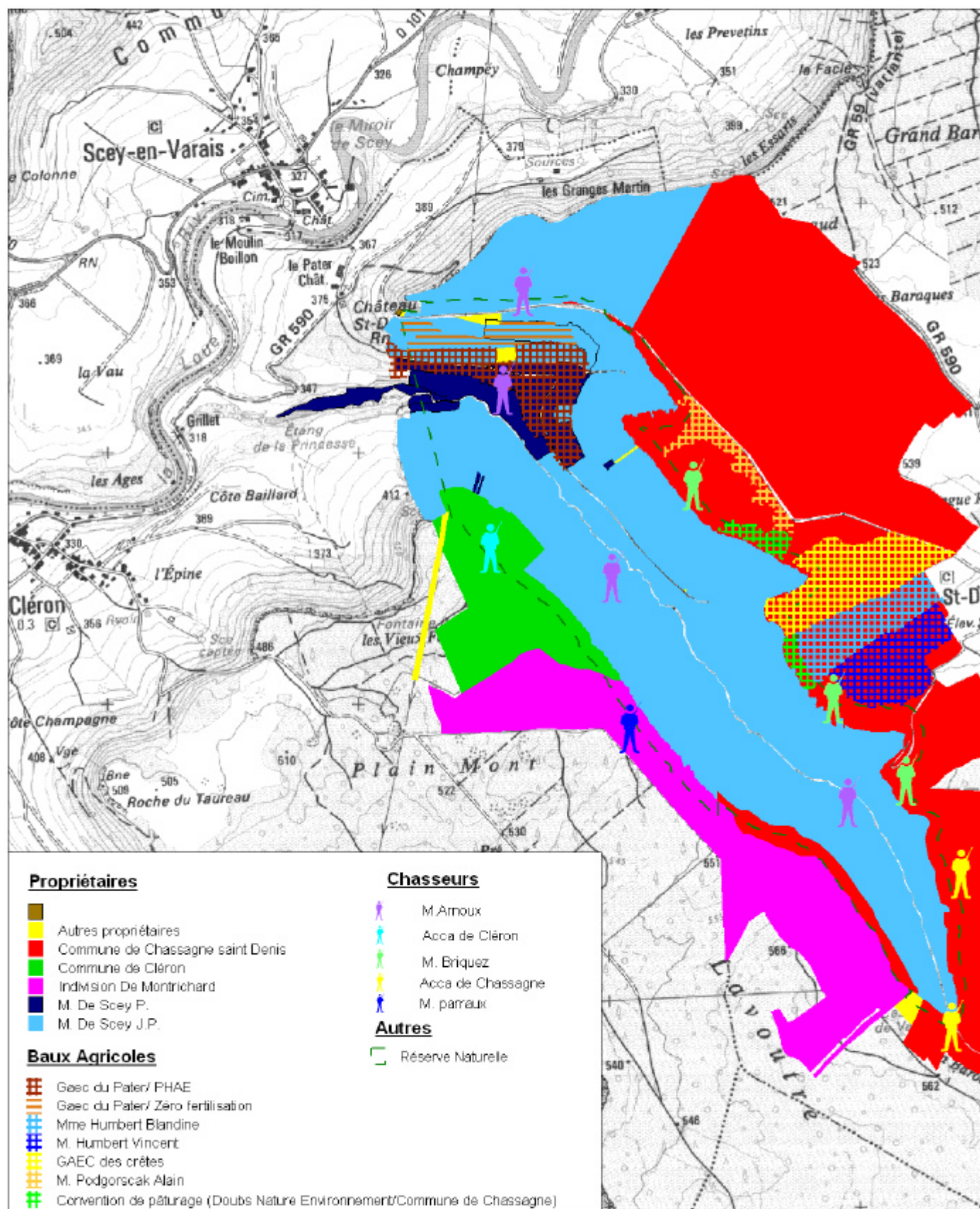
0 100 m 500 m

1 ha

Sources :

fond : © IGN SCAN 25 Paris - 1998 ©

données : Service des affaires foncières et domaniales (Cadastre)



Echelle : 1/20 000 ème

0 100 m 500 m

1 ha

Sources :

fond : © IGN SCAN 25 Paris - 1998

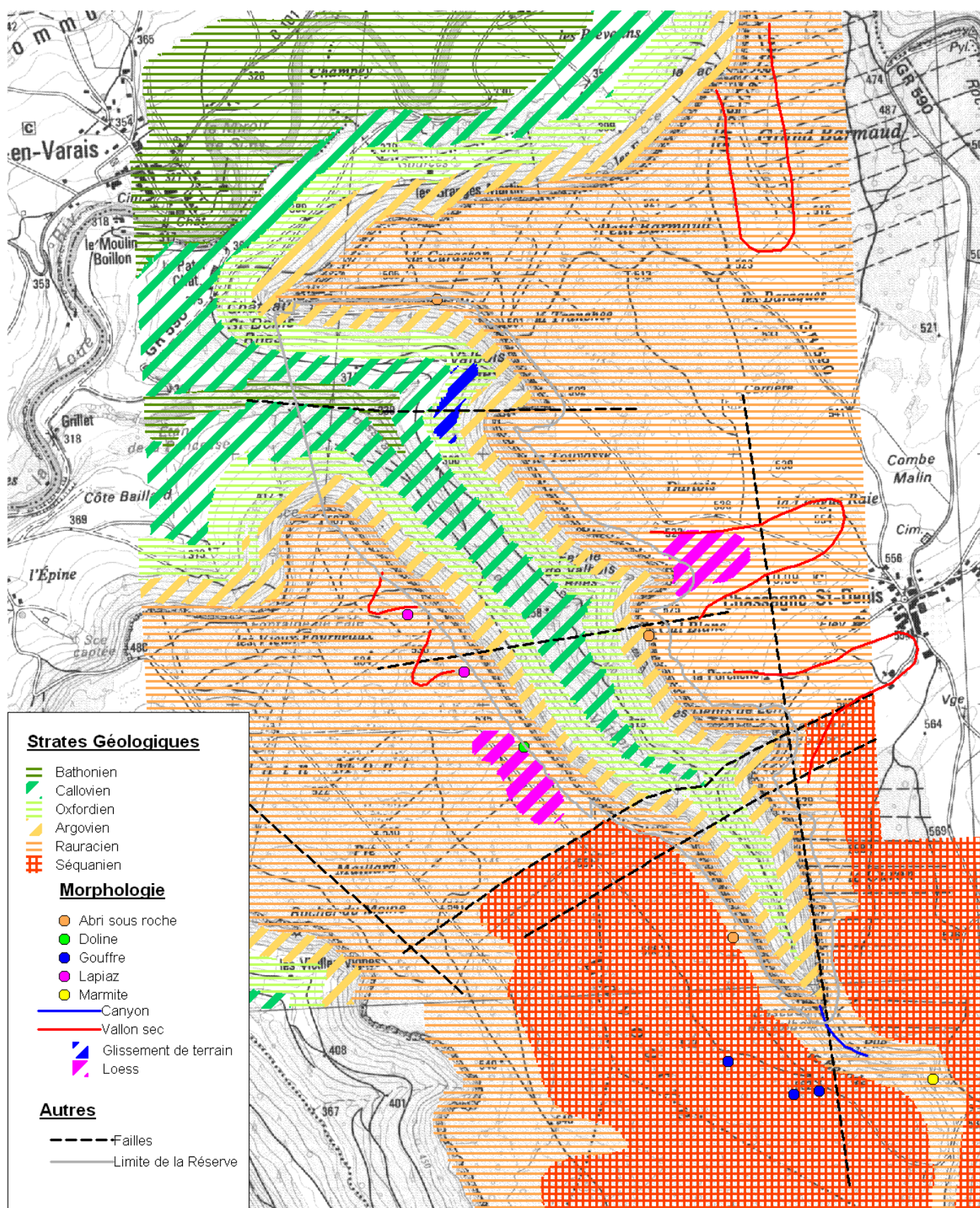
données: Réserve Naturelle du Ravin de Valbois, 2002

Auteur : Réserve Naturelle du Ravin de Valbois/Champ S. Février 2010



Géologie et Géomorphologie

Carte N° 7



Auteur : Réserve Naturelle du Ravin de Valbois/Champ S. Février 2010

Echelle : 1/20 000 ème

0 100 m 500 m

1 ha

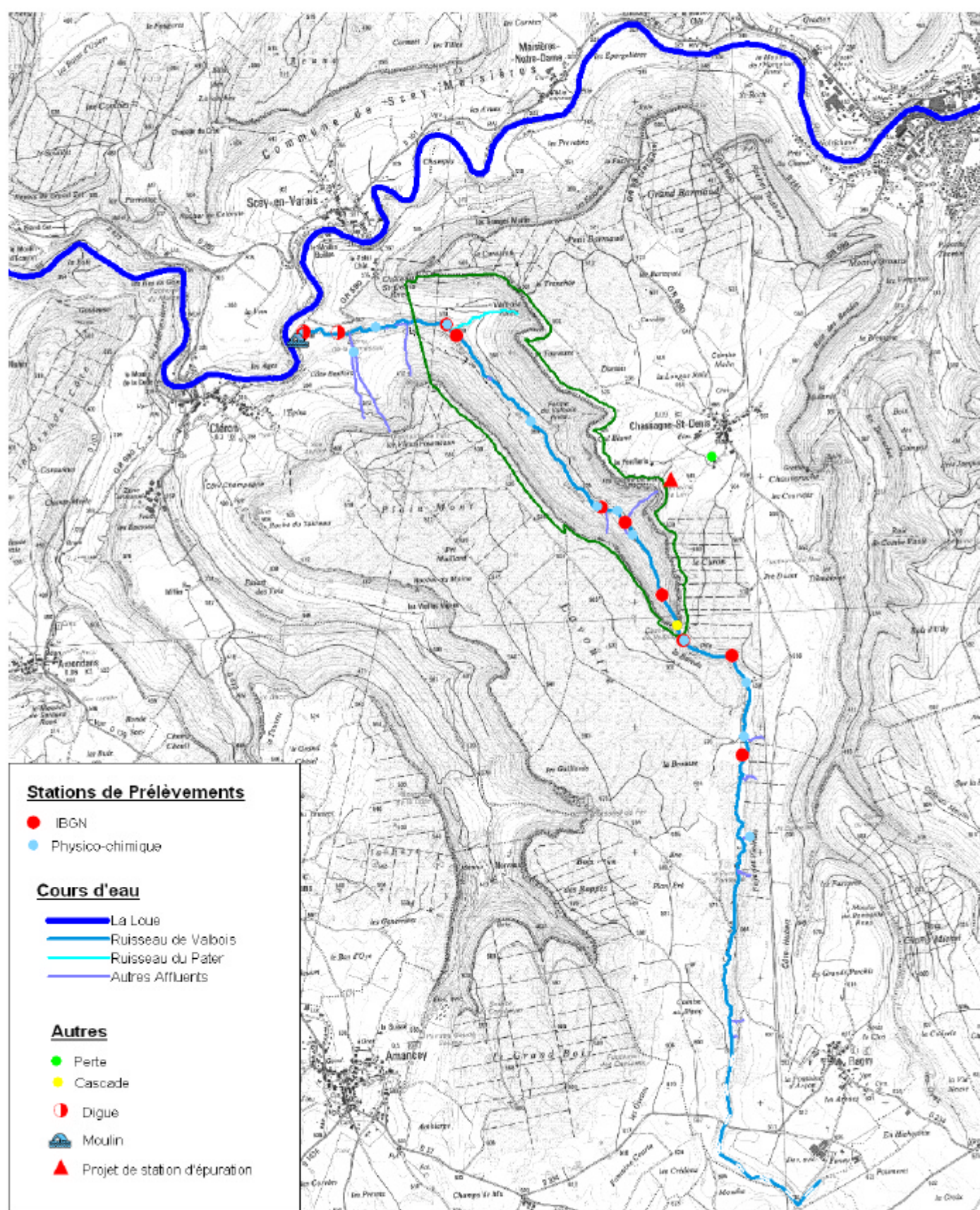
Sources :

fond : © IGN SCAN 25 Paris - 1998 ©
données: Curty E. Juin 1993



Réseau hydrographique

Carte N° 8



Echelle : 1/40 000 ème

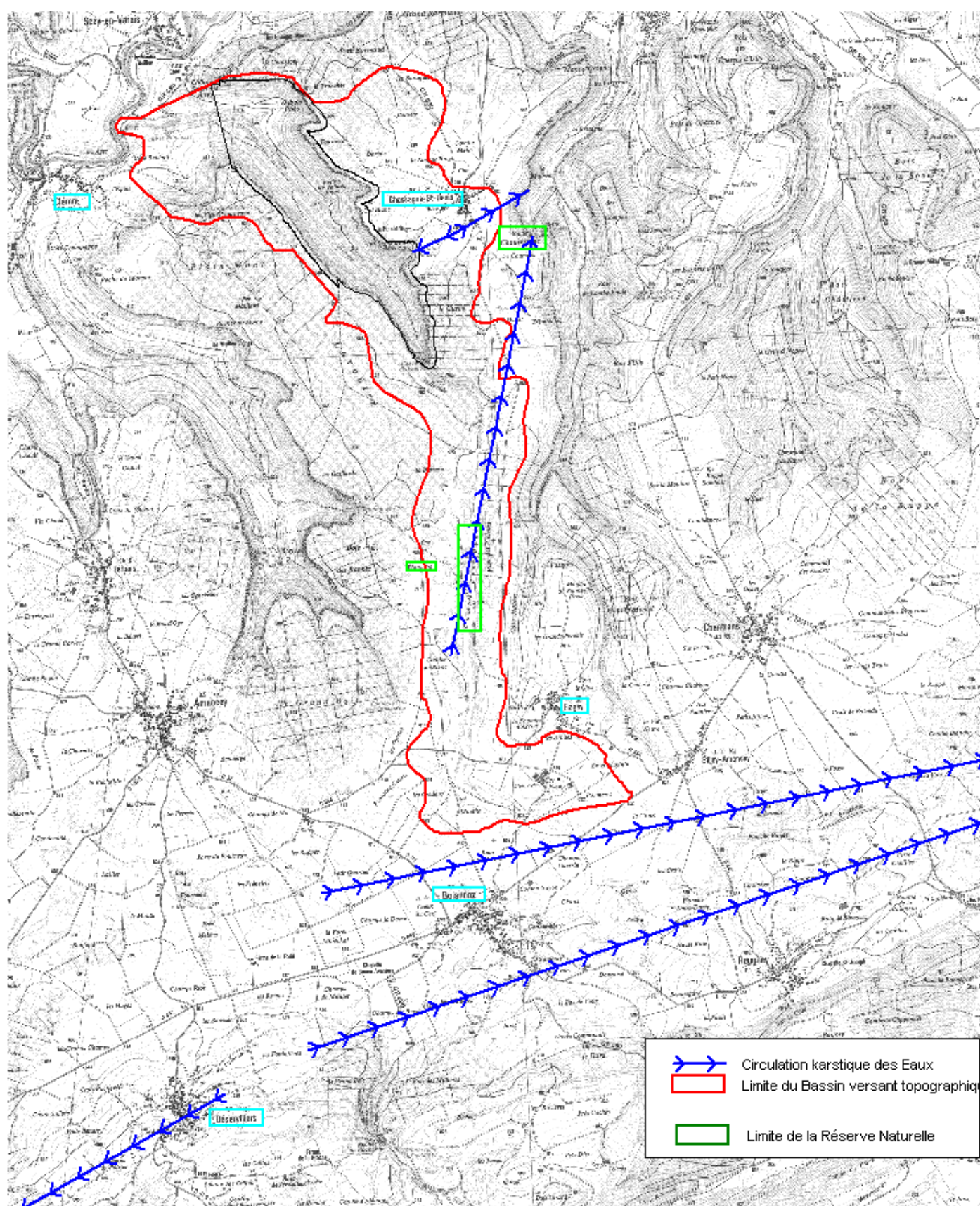
0 200 m 1 Km

4 ha

Sources :

fond : © IGN SCAN 25 Paris - 1998

données : Réserve Naturelle du Ravin de Valbois



Auteur : Rézenn Nakrelle du Radn de Vobols/Champ 3, Octobre 2004

Echelle : 1/50 000 ème

0 200 m 2 km

413

Sources :

fond : © IGN SCAN 25 Paris - 1998 ®

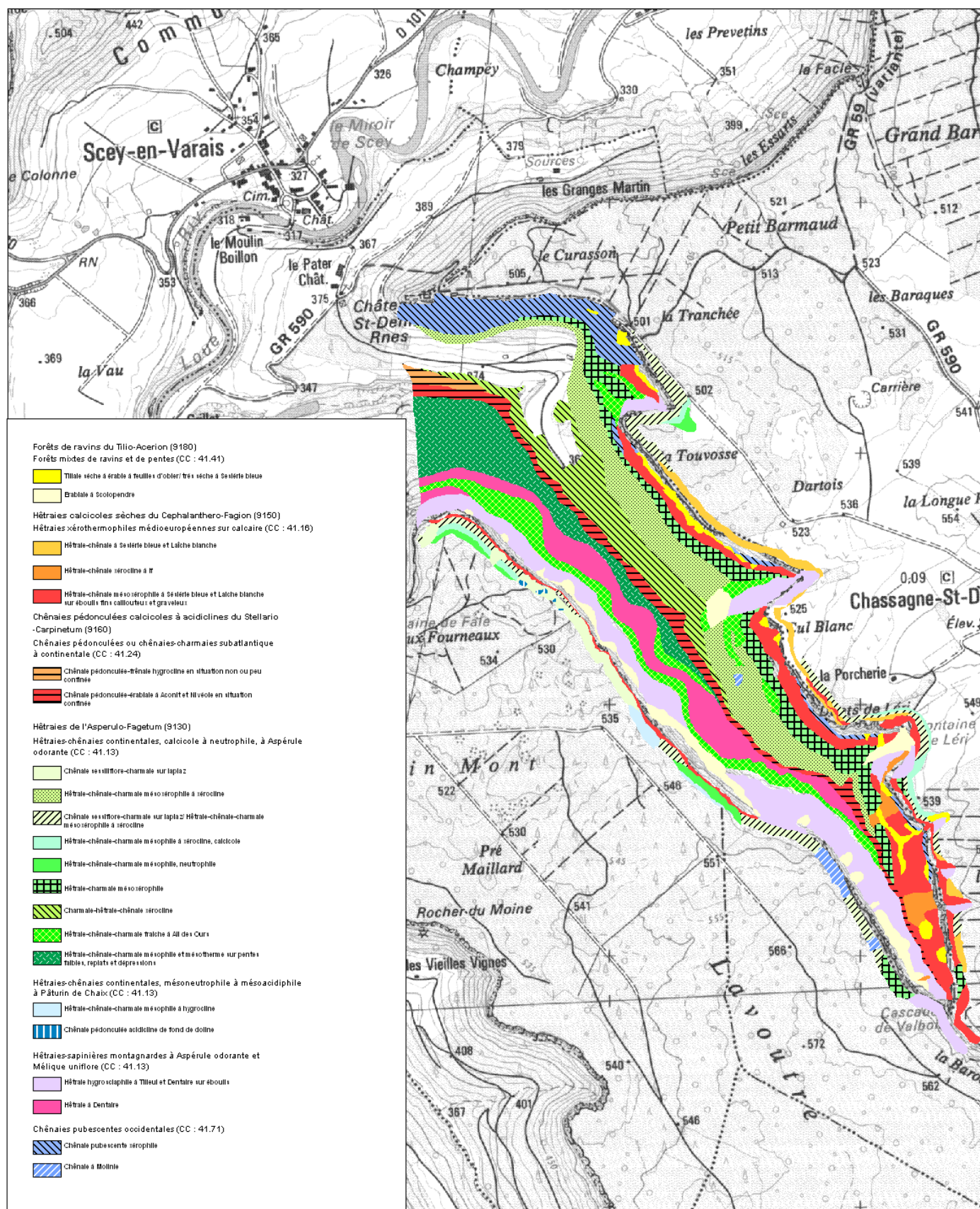
données: Bassin versant : Coeurdassier M. (1995)

Colorations : Mettetal J.P. (1986) et Curty (1993)



Les Stations forestières

Carte N° 10



Auteur : Réserve Naturelle du Ravin de Valbois/Champ S. Février 2010

Echelle : 1/20 000 ème

0 100 m 500 m

1 ha

Sources :

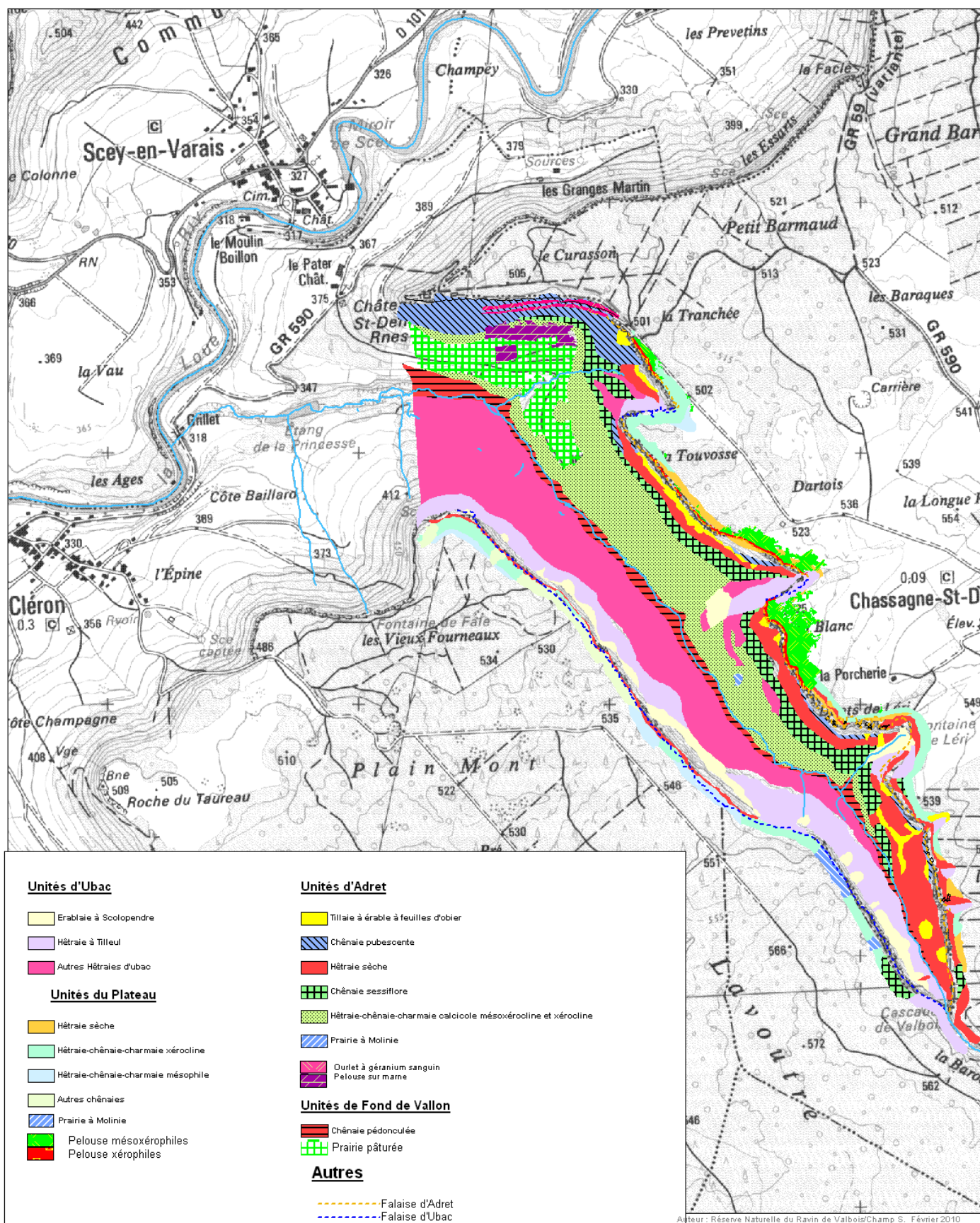
fond : © IGN SCAN 25 Paris - 1998 ©

données : ENGREF Juin 1996, Modifiées : DNE, Février 2003



Les unités écologiques

Carte N° 11



Echelle : 1/20 000 ème

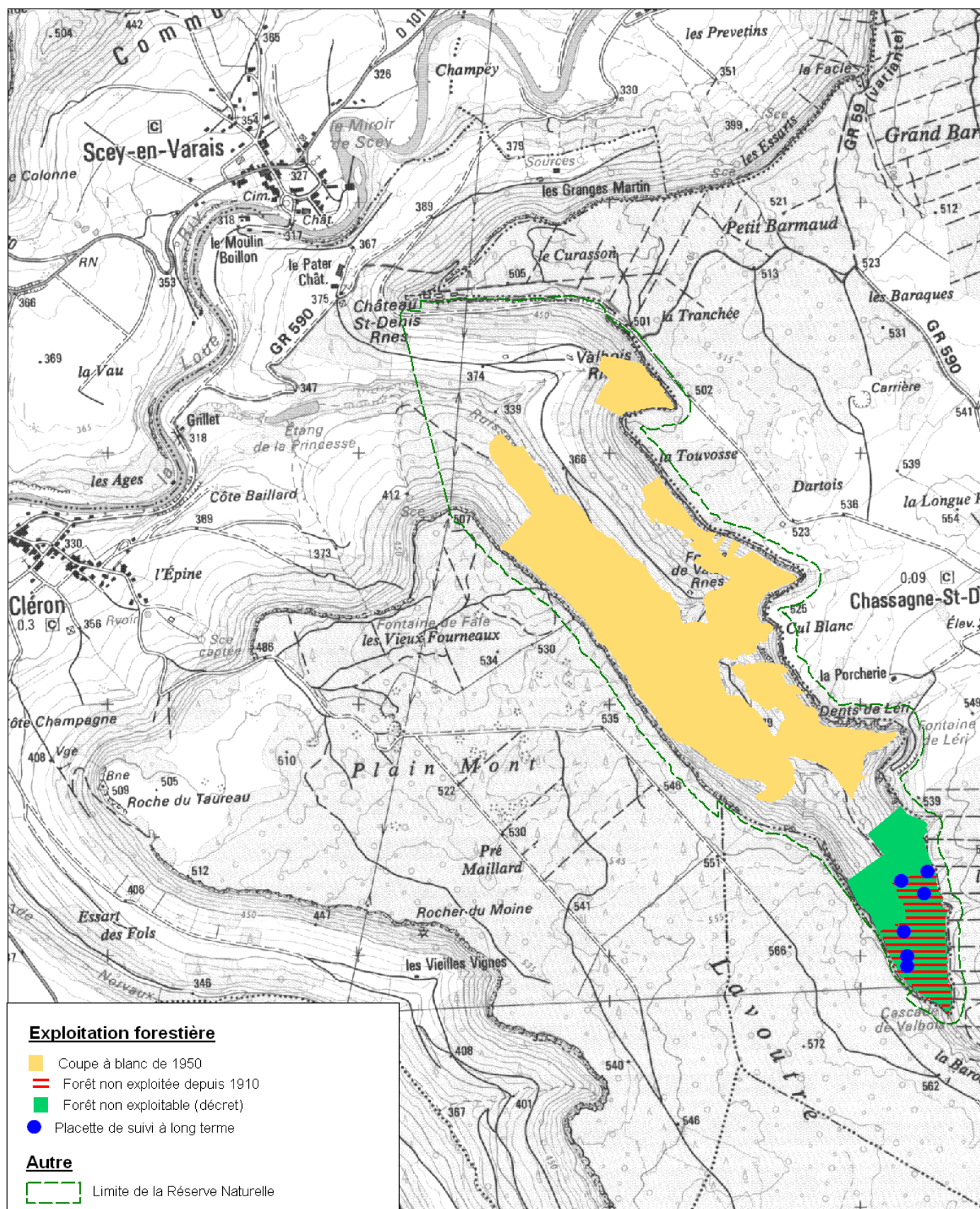
0 100 m 500 m

1 ha

Sources :

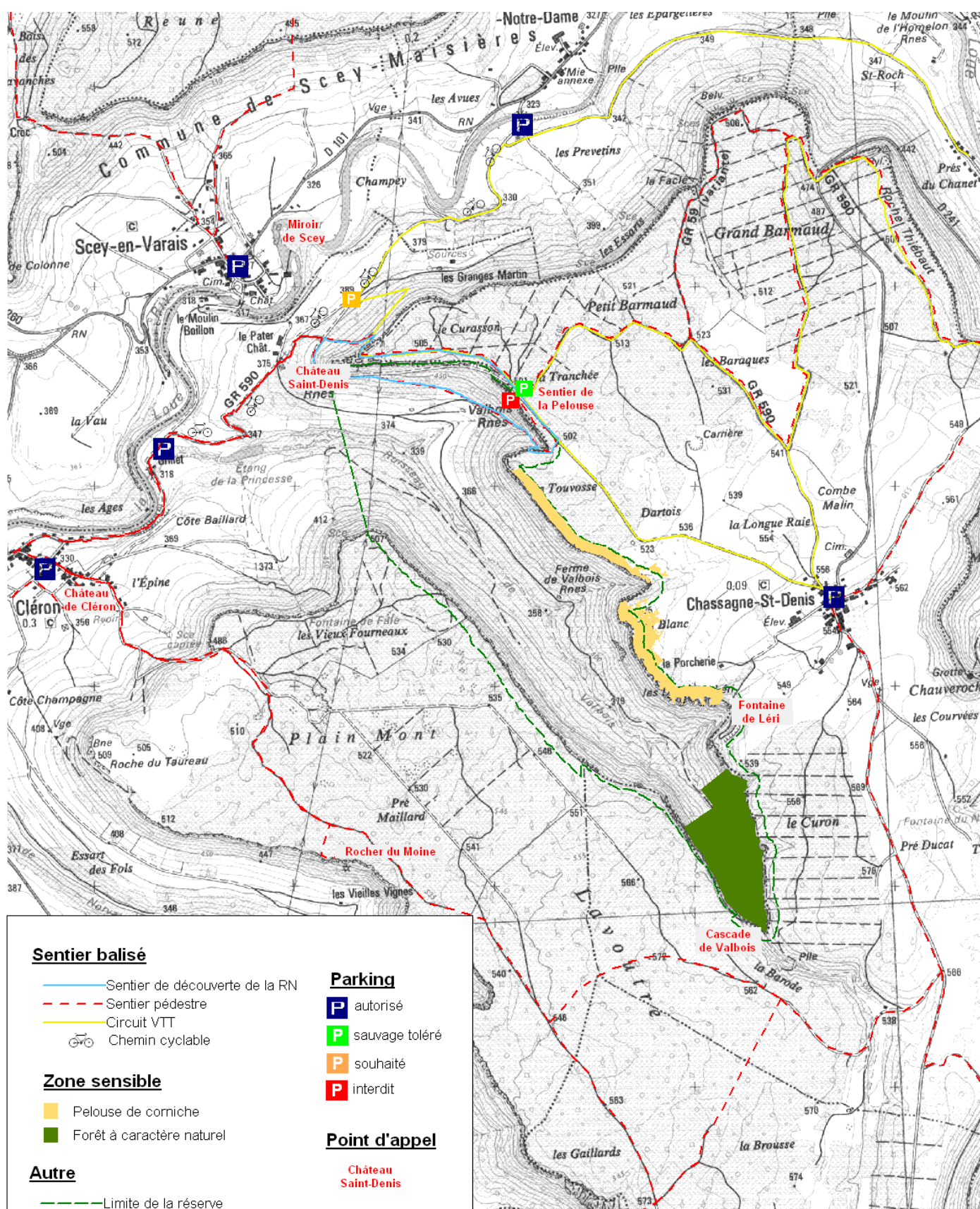
fond : © IGN SCAN 25 Paris - 1998 ©

données : ENGREF Juin 1996; modifiées : DNE février 2003



Fréquentation dans et autour de la Réserve Naturelle

Carte N° 13



Echelle : 1/25 000 ème

0 100 m 500 m

1 ha

Sources :

fond : © IGN SCAN 25 Paris - 1998 ©

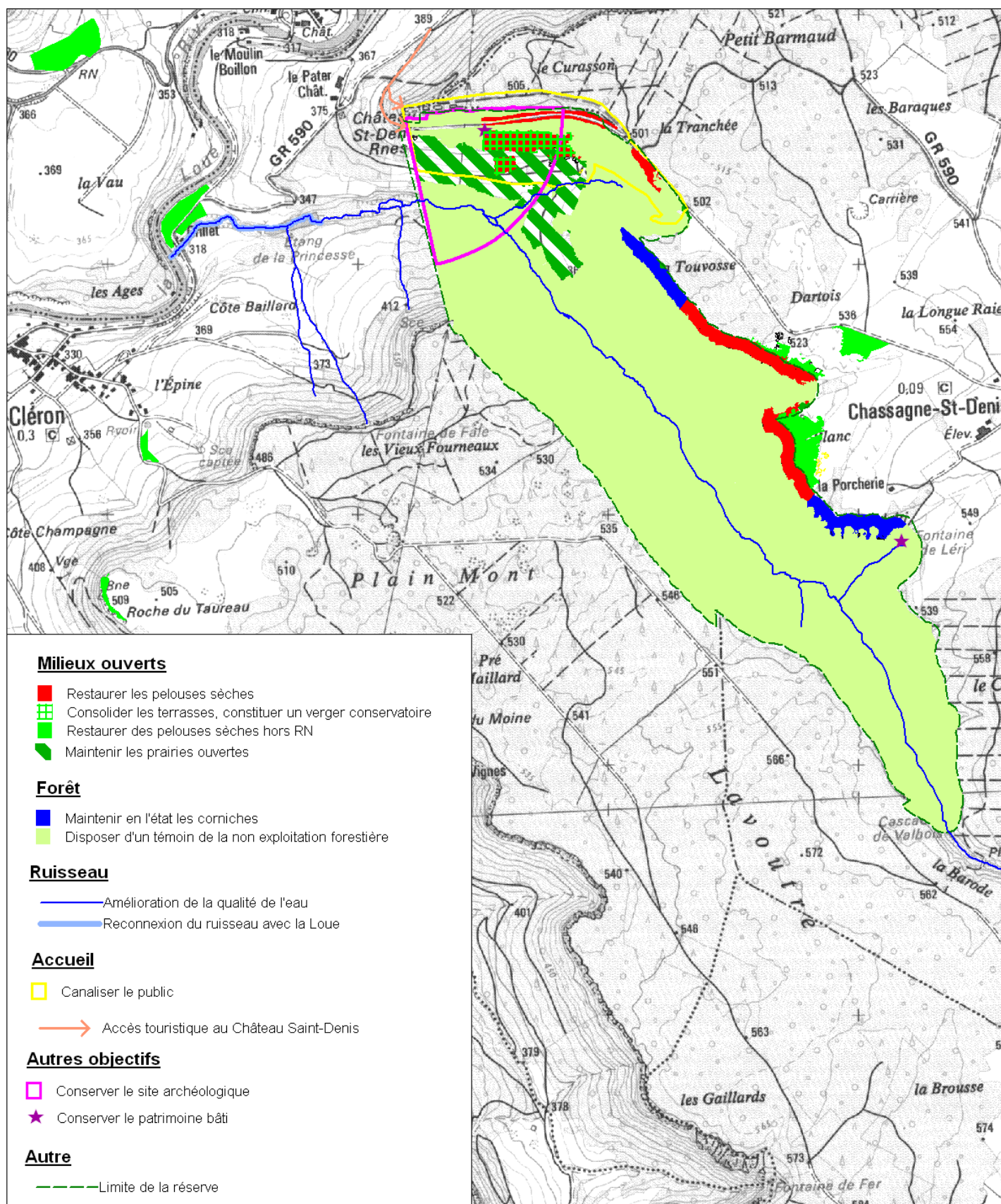
données : Réserve Naturelle du Ravin de Valbois/Langlois D. & Ravenot F.

Auteur : Réserve Naturelle du Ravin de Valbois/Champ S. Octobre 2004



Objectifs à long terme

Carte N° 14



Auteur : Réserve Naturelle du Ravin de Valbois/Champ S. Février 2010

Echelle : 1/20 000 ème

0 100 m 500 m

1 ha

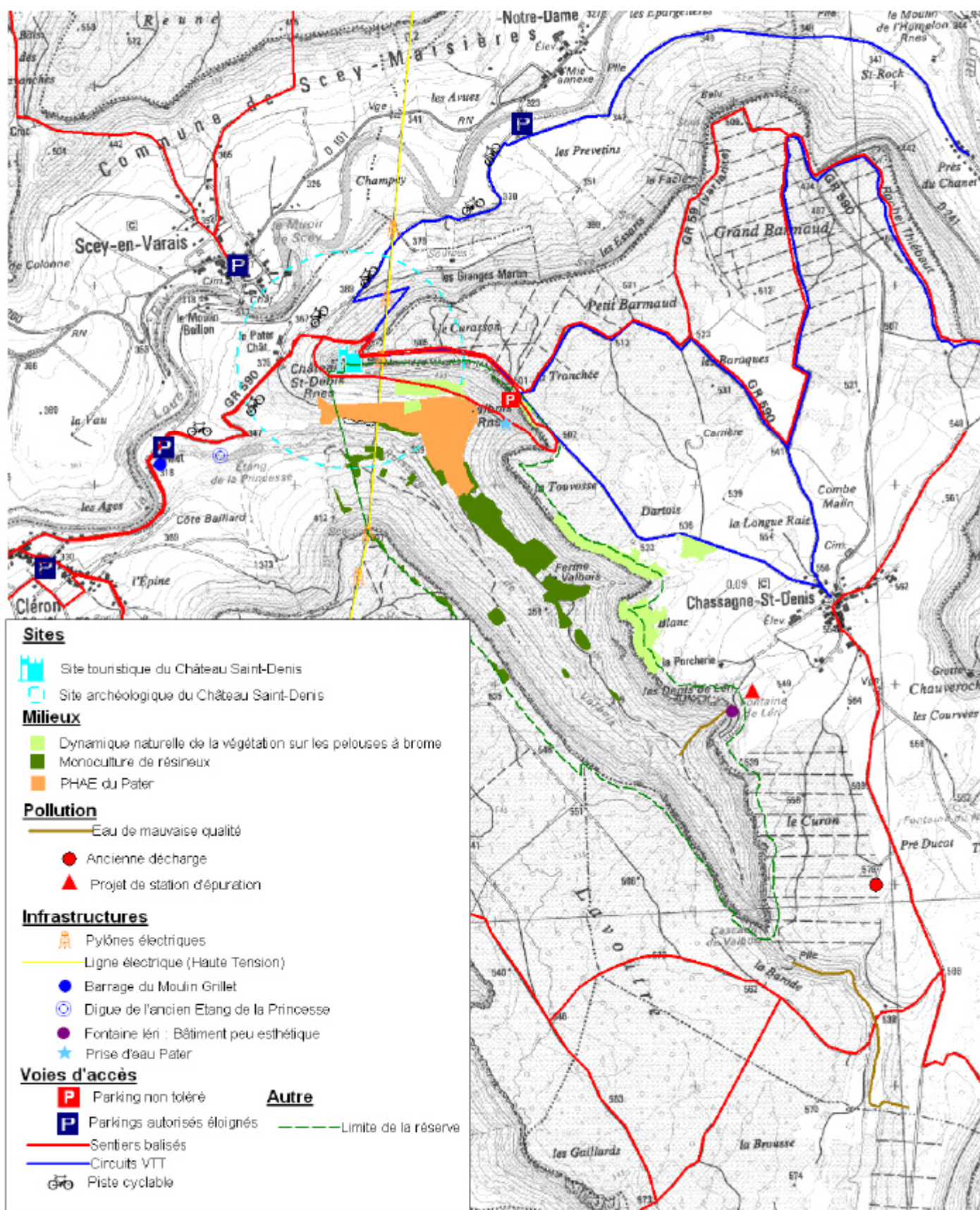
Sources :

fond : © IGN SCAN 25 Paris - 1998 ©

données: Réserve Naturelle du Ravin de Valbois

**Contraintes**

Carte N° 15

**Echelle :** 1/25 000 ème

0 100 m 500 m

**Sources :**

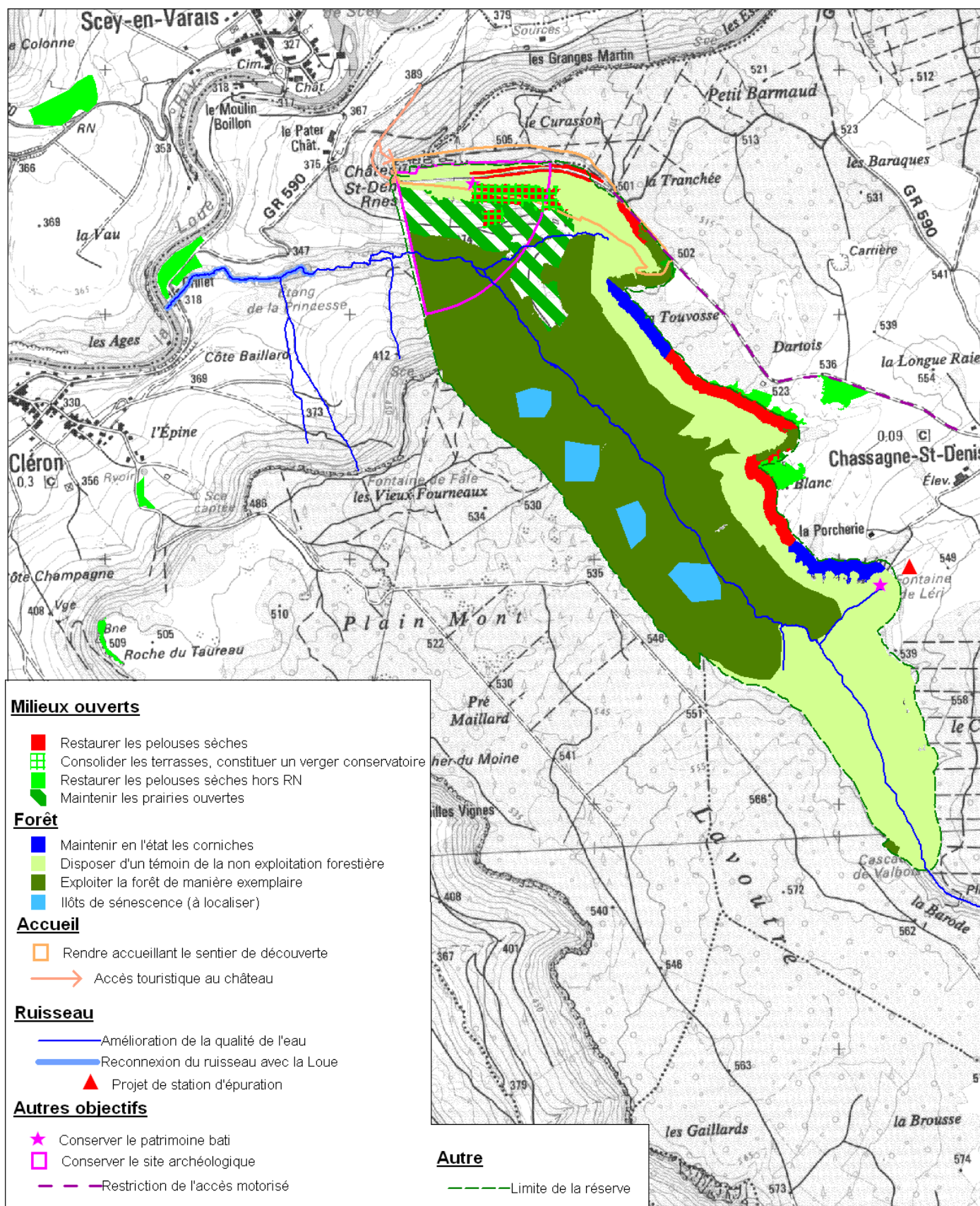
fond : © IGN SCAN 25 Paris - 1998 ©

données : résineux : F. Rebeiro (2002); Autres : Réserve Naturelle du Ravin de Valbois

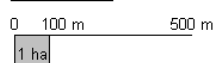


Les objectifs du Plan de gestion

Carte N° 16



Echelle :

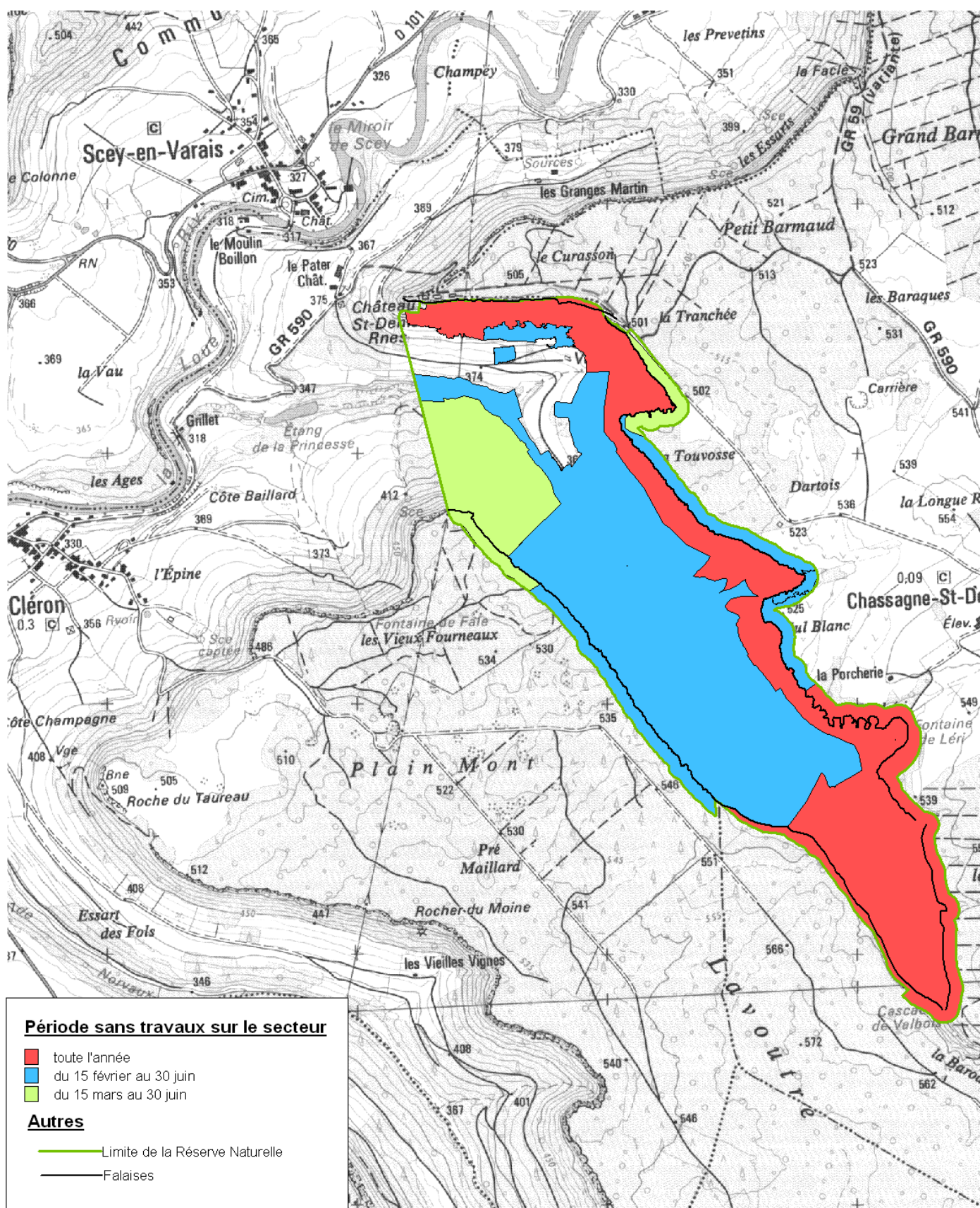


Sources :

fond : © IGN SCAN 25 Paris - 1998 ©
données : Réserve Naturelle du Ravin de Valbois

**Nidification et encadrement des dates
de travaux utilisant des moteurs thermiques**

Carte N° 17

**Echelle :** 1/20 000 ème

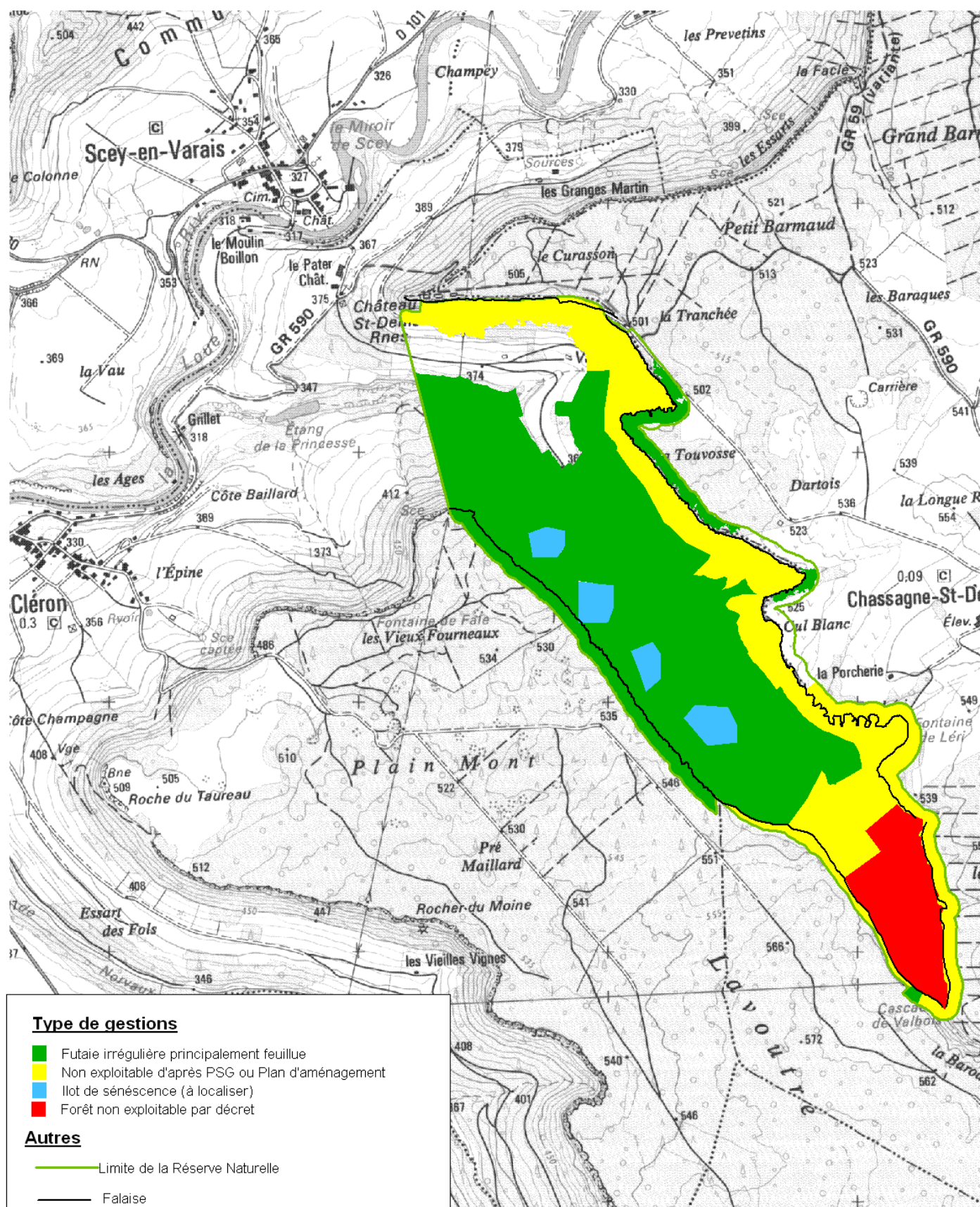
0 100 m 500 m

1 ha

Sources :

fond : © IGN SCAN 25 Paris - 1998 ©

données : Données : DNE/Langlois D.2010





Desserte forestière, passage des affluents et Sonneur à ventre jaune

Carte N° 19

