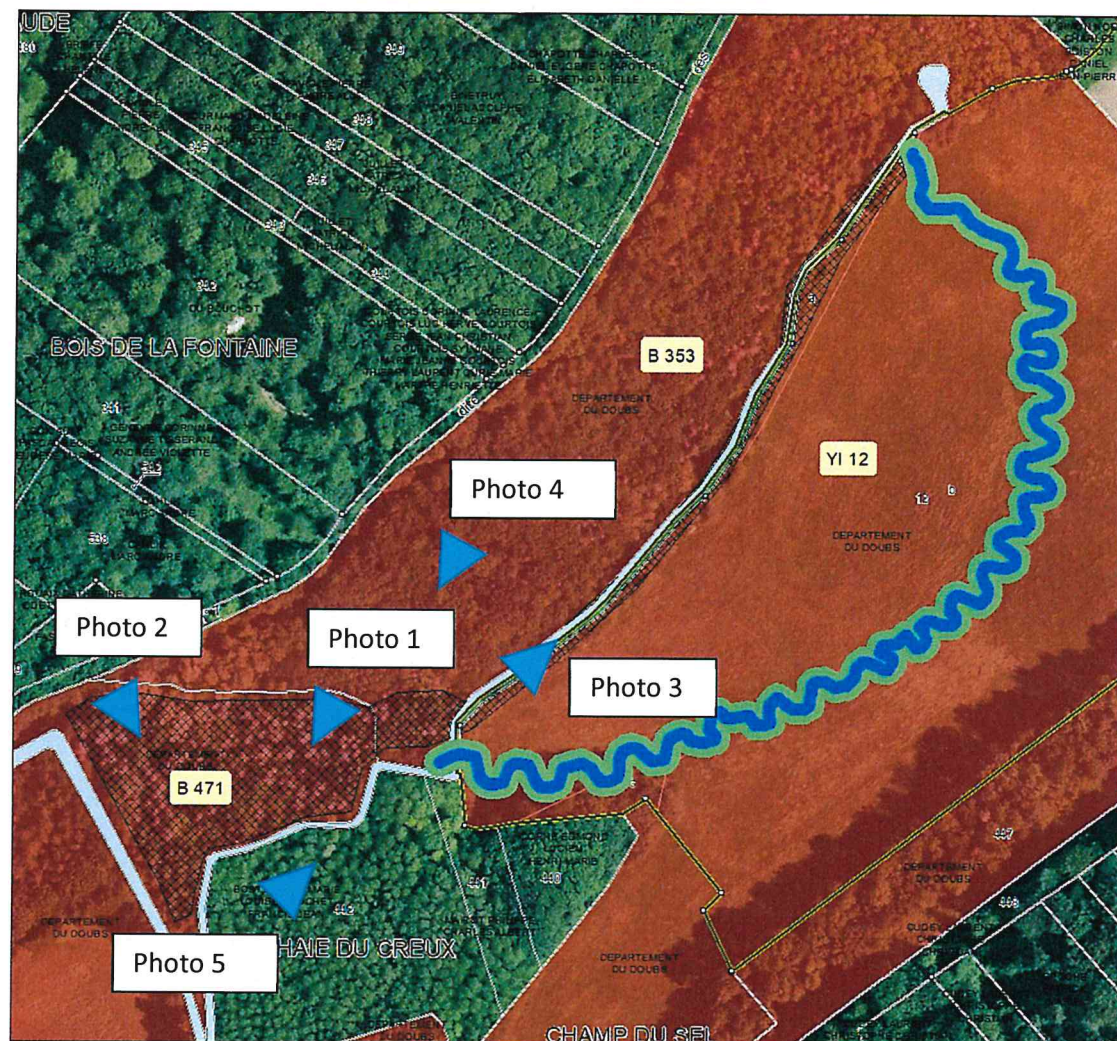







Annexe 3 : photographies du site

Annexe 4 Plan du projet de défrichement CD25 dans le cadre du projet de restauration du ruisseau de Bénusse



-  Emprise du projet de défrichement
-  Propriétés du Département du Doubs
-  Tracé projet du ruisseau reméandré
-  Linéaire actuel du ruisseau
-  Bande tampon mise en défens

0 30 60 120 Mètres



Auteur : DDET / SEER / Pôle Eau Milieux Aquatiques
Date d'enregistrement : 22/06/2022
Source : DDET / SEER / Pôle Eau Milieux Aquatiques






Photo n°1, prise de vue le 17 mars 2022

Parcelle 471, représentant la majeure partie du projet de défrichage : concernant les espèces présentes, il s'agit essentiellement d'épicéas scolytés (les bois sont tous morts), quelques érables chétifs et faux acacia



**Annexe 4 Plan du projet de défrichement CD25 dans le
cadre du projet de restauration du ruisseau de Bénusse**



-  Emprise du projet de défrichement
-  Propriétés du Département du Doubs
-  Tracé projet du ruisseau reméandré
-  Linéaire actuel du ruisseau
-  Bande tampon mise en défens

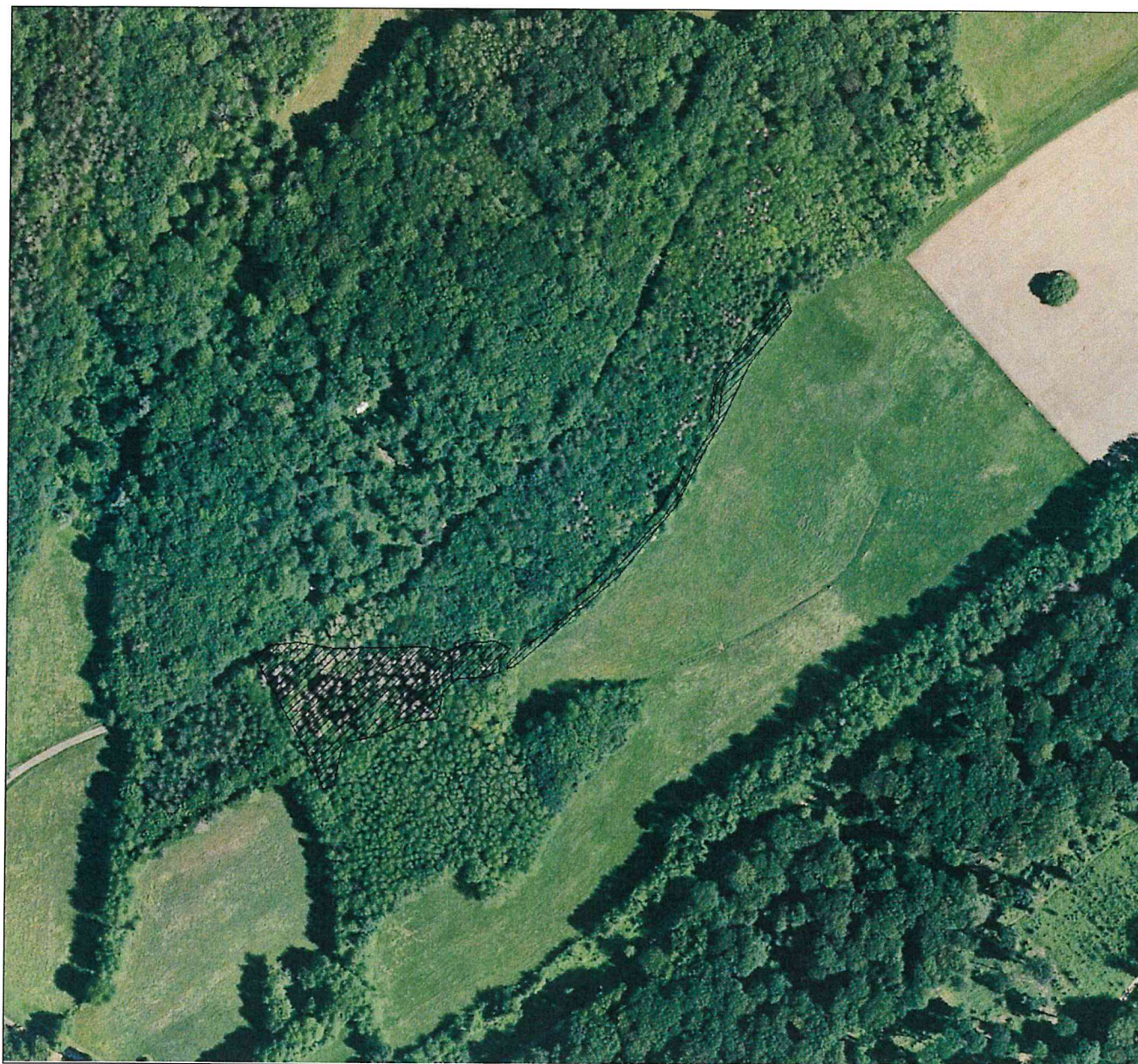
0 30 60 120 Mètres



Auteur : DDET / SEER / Pôle Eau Milieux Aquatiques
Date d'enregistrement : 22/06/2022
Source : DDET / SEER / Pôle Eau Milieux Aquatiques

Annexe 5: Plan des abords du projet de défrichement CD25 dans le
cadre du projet de restauration du ruisseau de Bénusse

Fond: Orthophoto 2020 Echelle 1: 2000



Emprise du projet de défrichement

0 50 100 200 Mètres



Auteur : DDET / SEER / Pôle Eau Milieux Aquatiques
Date d'enregistrement : 22/06/2022
Source : DDET / SEER / Pôle Eau Milieux Aquatiques

Photo n°2, prise de vue le 14 avril 2022



Photo n°3, prise de vue le 14 avril 2022

Cordon boisé en rive du lit actuel en limite des parcelles B 353 et YI12. Espèces présentes : charmes, aulnes, érables, faux acacias, épicéas scolytés, noisetiers, cornouillers.

Seul le cordon d'arbre et d'arbuste en rive sera coupé pour permettre de reboucher le lit actuel, déplacé historiquement, rectifié et rééquilibré et éviter un effet drainant sur la partie amont du nouveau lit et sur les milieux rivulaires.



Photo n°4, prise de vue le 5 juillet 2022

Vue des épicéas morts sur la parcelles B 471



Photo n°5, prise de vue le 5 juillet 2022

Vue aériennes des parcelles concernées



