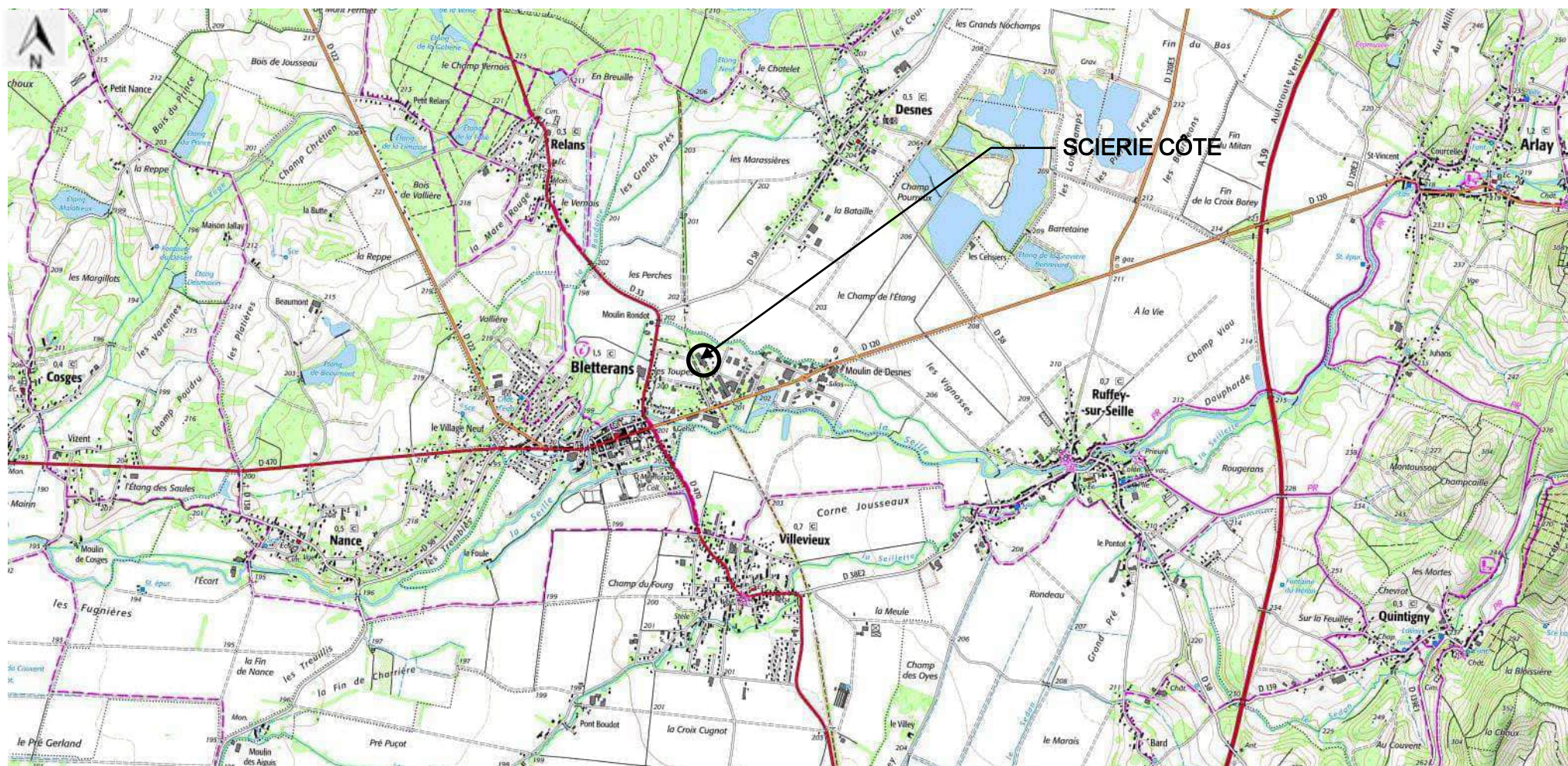


**ANNEXE N°3 :**  
**PLAN DE SITUATION AU 1/25 000EME**

**PLAN DE SITUATION AU 1/25 000EME**



Source : Géoportail

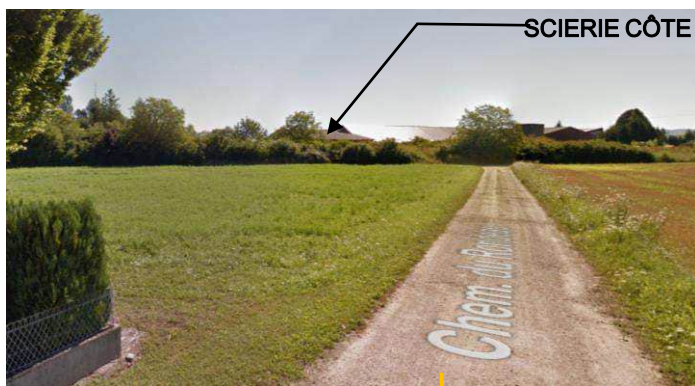
Cercle noir : emplacement du site de la SCIERIE CÔTE incluant les installations modifiées

**ANNEXE N°4 :  
PHOTOGRAPHIES DE LA ZONE D'IMPLANTATION**

**LOCALISATION DES MODIFICATIONS DANS LE PAYSAGE PROCHE ET LOINTAIN**

Vue dans le paysage proche depuis le Chemin du Rondeau

Date de prise de vue : août 2013 (©2024 Google)

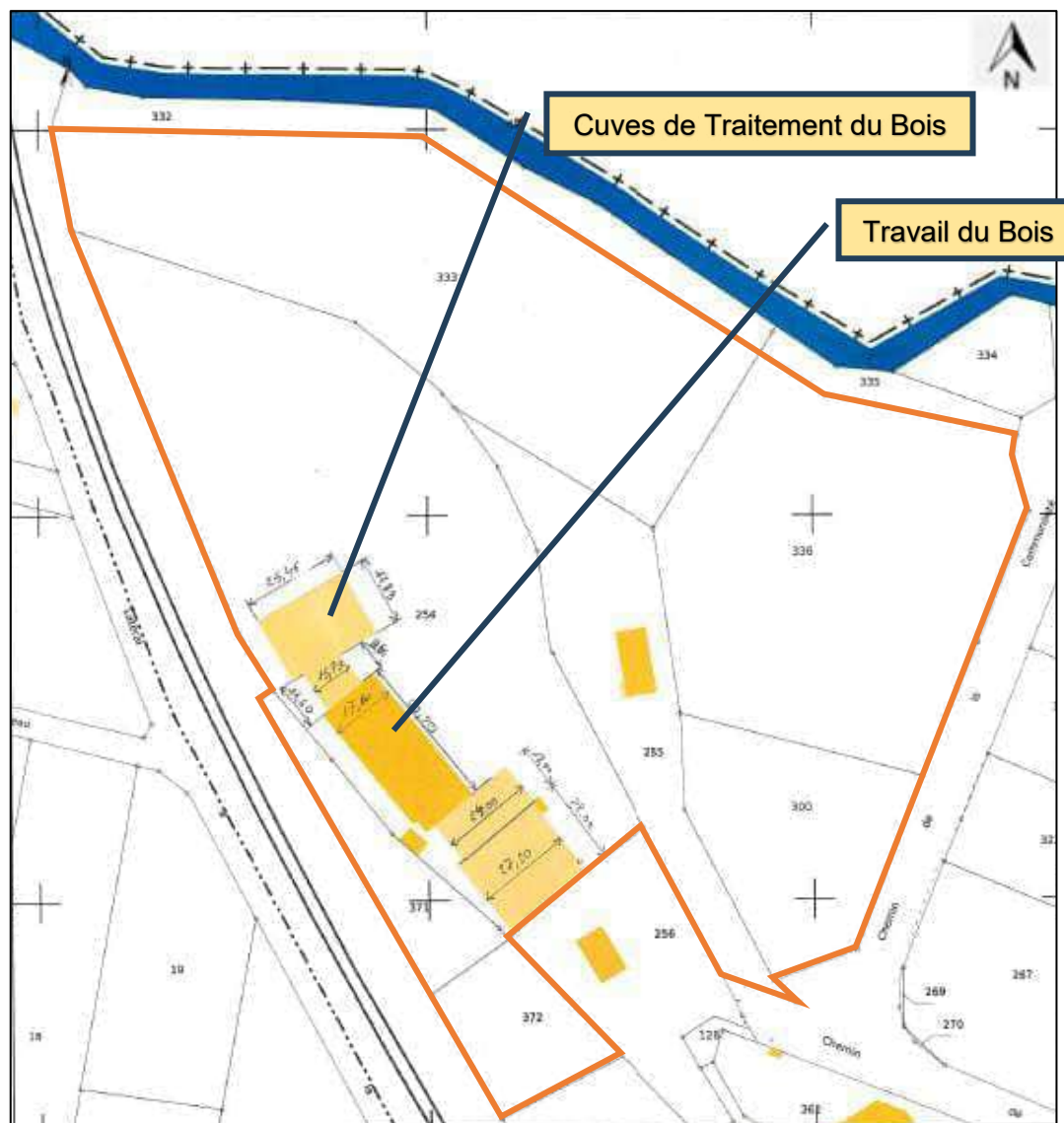


Vue dans le paysage lointain depuis le Chemin de la Gare

Date de prise de vue : octobre 2019 (©2024 Google)



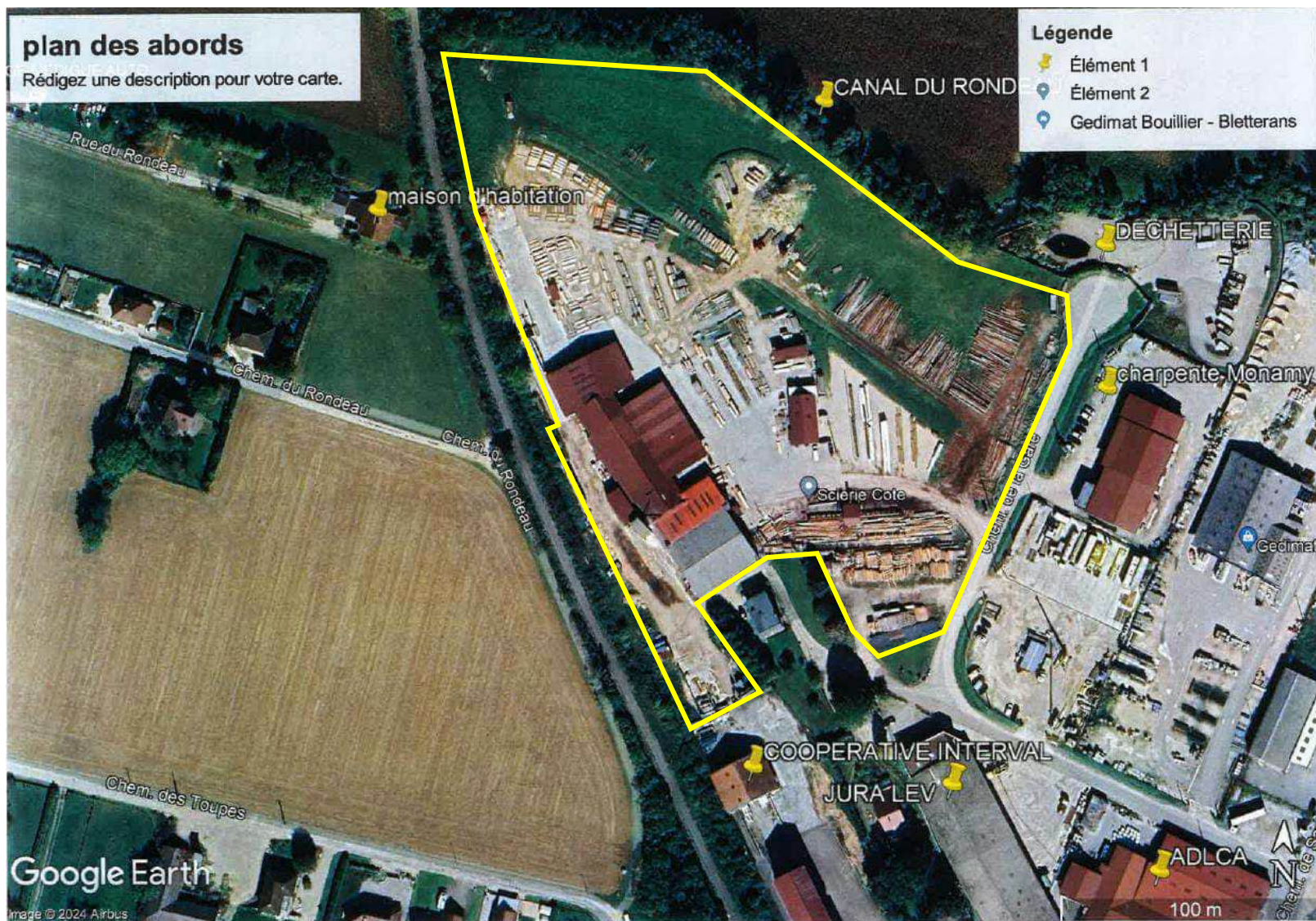
**ANNEXE N°5 :**  
**PLAN DE MASSE DES INSTALLATIONS MODIFIEES**



Source cadastre.gov.fr – cotations en mètre linéaire renseignées par l'exploitant selon échelle d'origine au 1/2000<sup>ème</sup>  
Limites du site en orange

**ANNEXE N°6 :**  
**PLAN DES ABORDS DES INSTALLATIONS MODIFIEES**

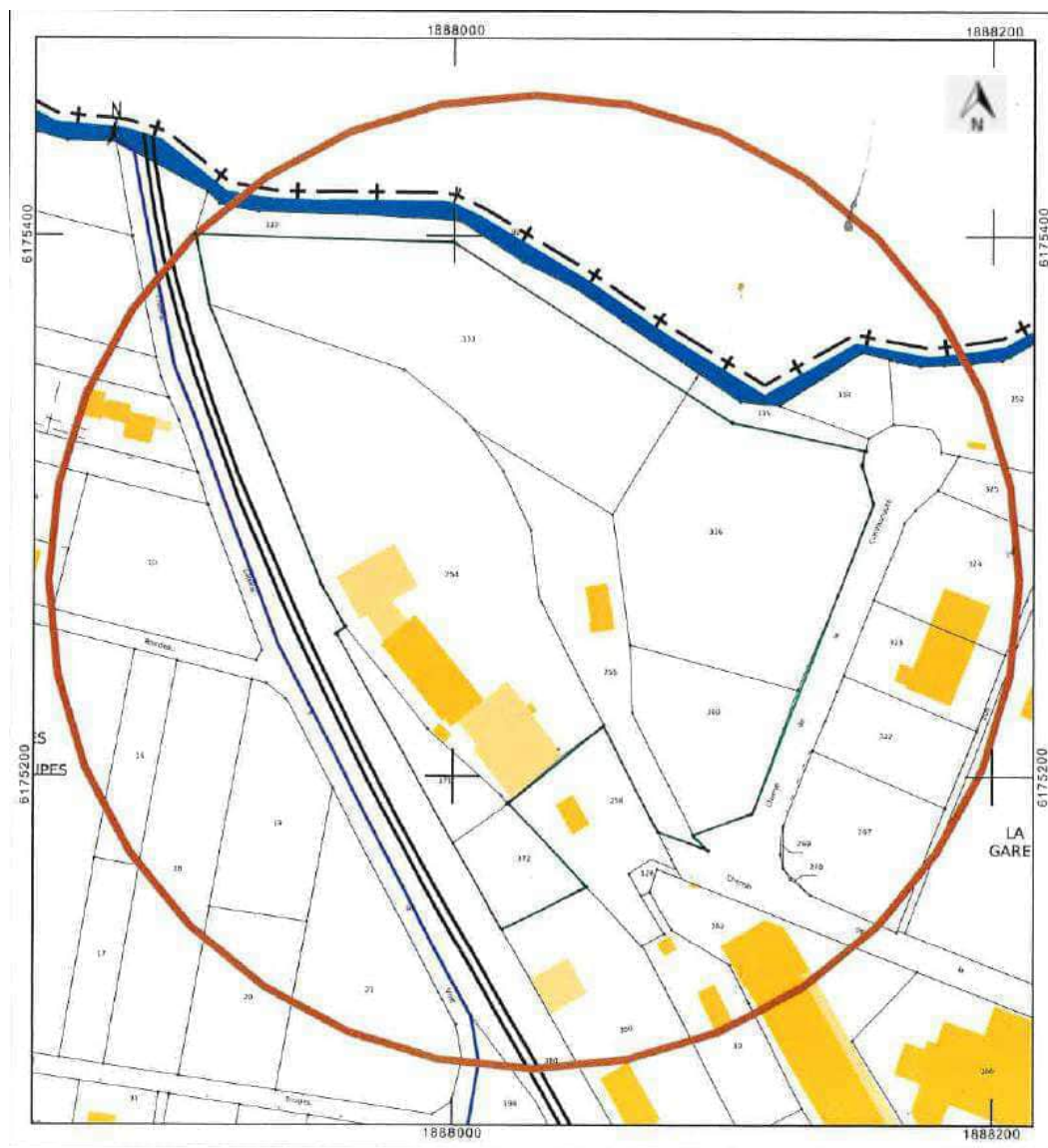
**PLAN DES ABORDS DES INSTALLATIONS MODIFIEES**



Source Google Earth – ©2024 – Limites du site en jaune



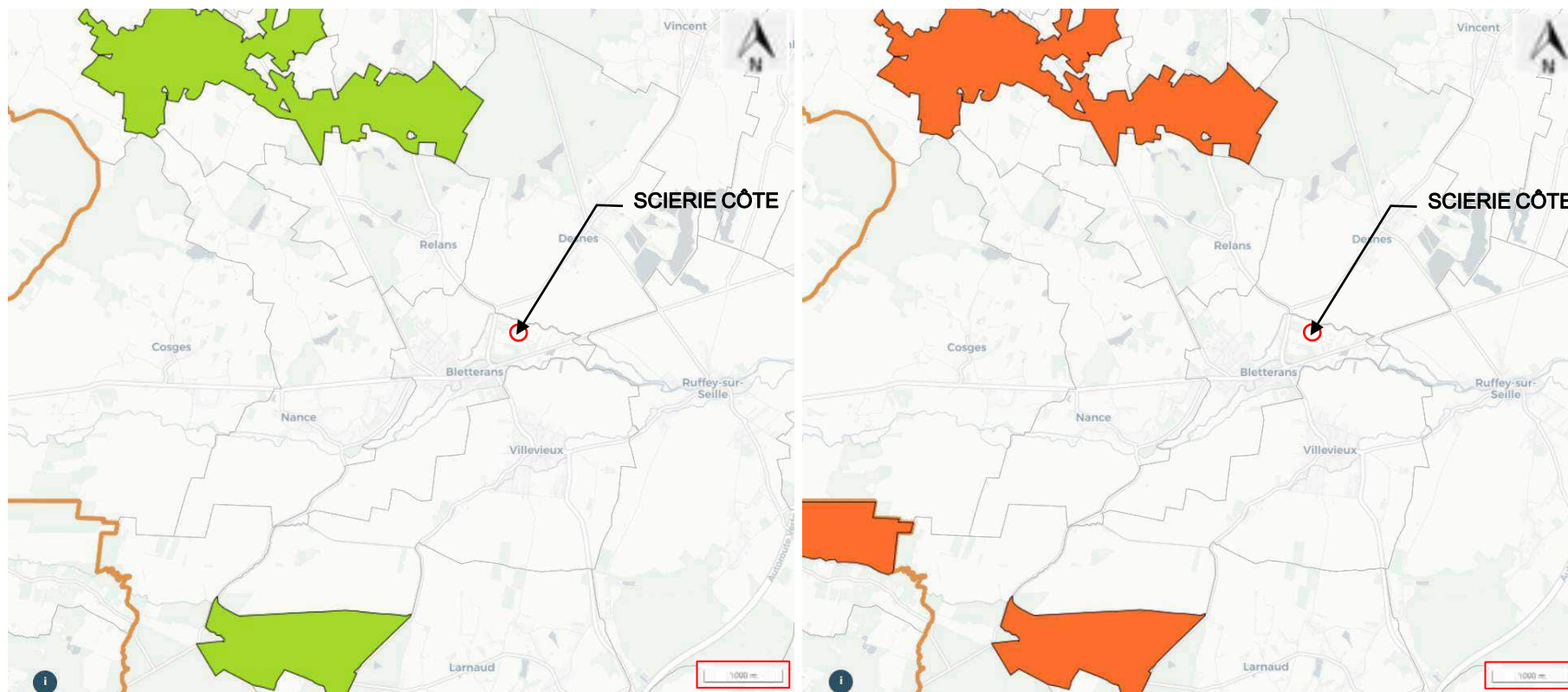
**EXTRAIT DU PLAN CADASTRAL DE LA COMMUNE DE BLETTERANS A L'ECHELLE 1/2000EME**



**ANNEXE N°7 :**  
**CARTE PERMETTANT DE LOCALISER LE SITE**  
**INCLUANT LES INSTALLATIONS MODIFIEES PAR**  
**RAPPORT AUX ZONES NATURA 2000**

**CARTE DES ZONES NATURA 2000**

Source : (<https://cartes.ternum-bfc.fr/?config=apps/dreal-bourgogne-franche-comte/carte-generaliste-bfc.xml#> )



TYPE DE ZONE	INTITULE DE LA ZONE D'INTERETS SENSIBLES	DISTANCE ET ORIENTATION PAR RAPPORT AU SITE INCLUANT LES MODIFICATIONS ENVISAGEES (DISTANCE A VOL D'OISEAU)
Habitat (ZSC, SIC, PSIC)	Bresse Jurassienne – n° FR4301306	2,4km au Nord-Ouest ET 4km au Sud-Ouest du site
Oiseaux (ZPS)	Bresse Jurassienne – n° FR4312008	2,4km au Nord-Ouest ET 4km au Sud-Ouest du site
Oiseaux (ZPS)	Prairies alluviales et milieux associés de Saône et Loire – n° FR2612006	5,8km au Sud-Ouest du site