



© IGN 2023 - www.geoportail.gouv.fr/mentions-legales

Longitude : 5° 58' 37" E
Latitude : 47° 10' 56" N

Plan de situation 1/25000





Prise de vue 1, date : octobre 2020, source : google street view (voir annexe 5)



Prise de vue 2, date : octobre 2020, source : google street view (voir annexe 5)

Larnod

Date de diffusion

ESQ

A318

Cas par cas annexe 4

Ech. :

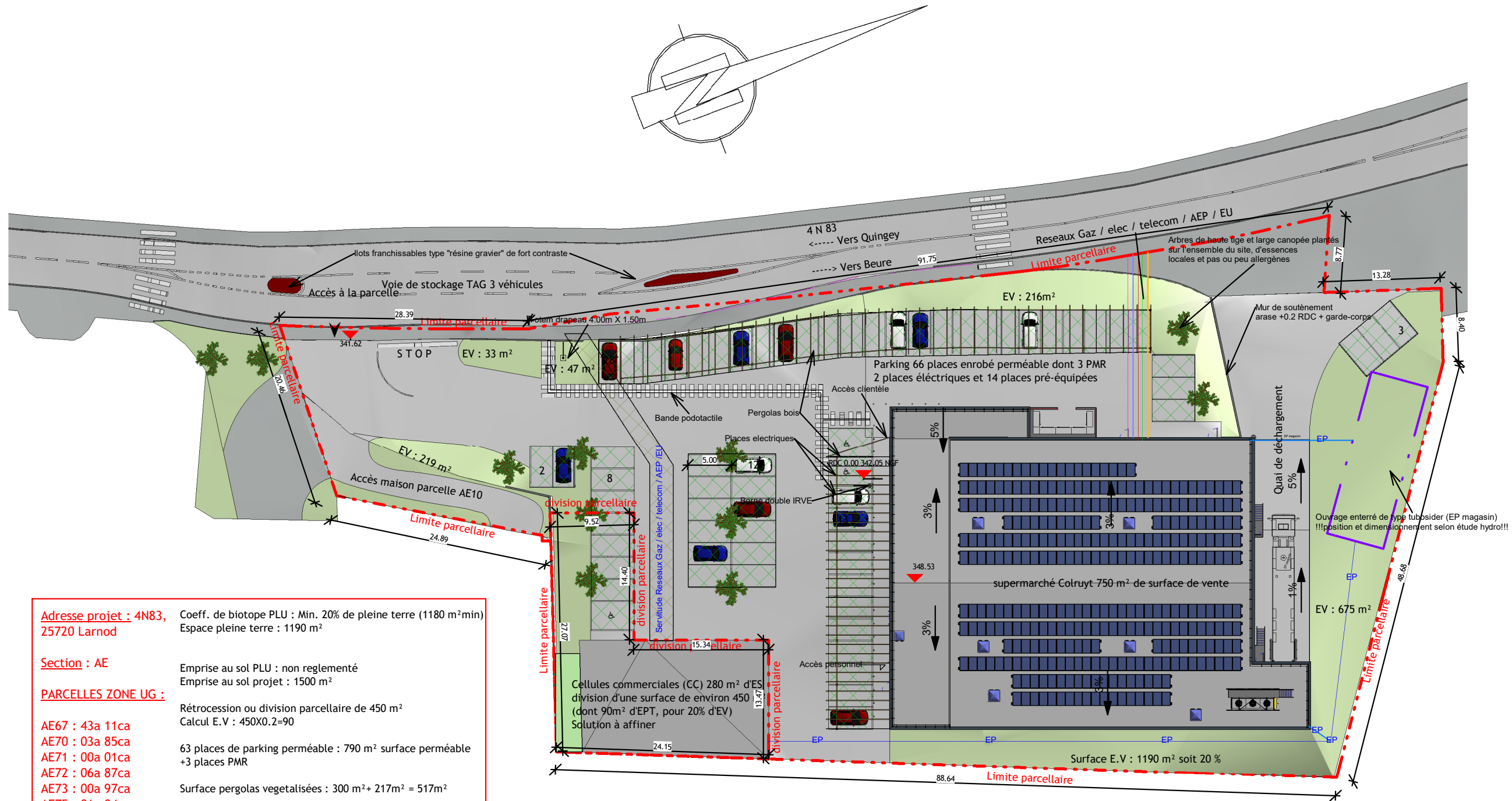
Commentaires :

SAS Immo Colruyt France

4, rue des Entrepôts
39700 Rochefort sur Nenon
T : +33 (0)3 84 70 74 00
F : +33 (0)3 84 70 64 39

Ce document reste la propriété de la SAS COLRUYT RETAIL FRANCE et ne peut être reproduit ou modifié sans l'accord du propriétaire

26/10/2023
18:16:53



Adresse projet : 4N83, 25720 Larnod

Section : AE

PARCELLES ZONE UG :

AE67 : 43a 11ca
 AE70 : 03a 85ca
 AE71 : 00a 01ca
 AE72 : 06a 87ca
 AE73 : 00a 97ca
 AE75 : 01a 04ca
 AE76 : 02a 04ca
 AE77 : 00a 93ca

Surface totale : 5896 m²

Coef. de biotope PLU : Min. 20% de pleine terre (1180 m² min)
 Espace pleine terre : 1190 m²

Emprise au sol PLU : non réglementé
 Emprise au sol projet : 1500 m²

Rétrocession ou division parcellaire de 450 m²
 Calcul E.V : 450X0.2=90

63 places de parking perméable : 790 m² surface perméable
 +3 places PMR

Surface pergolas végétalisées : 300 m²+ 217m² = 517m²

SAS Immo Colruyt France

4, rue des Entrepôts
 39700 Rochefort sur Neron
 T : +33 (0)3 84 70 74 00
 F : +33 (0)3 84 70 64 39

Ce document reste la propriété de la SAS COLRUYT RETAIL FRANCE et ne peut être reproduit ou modifié sans l'accord du propriétaire



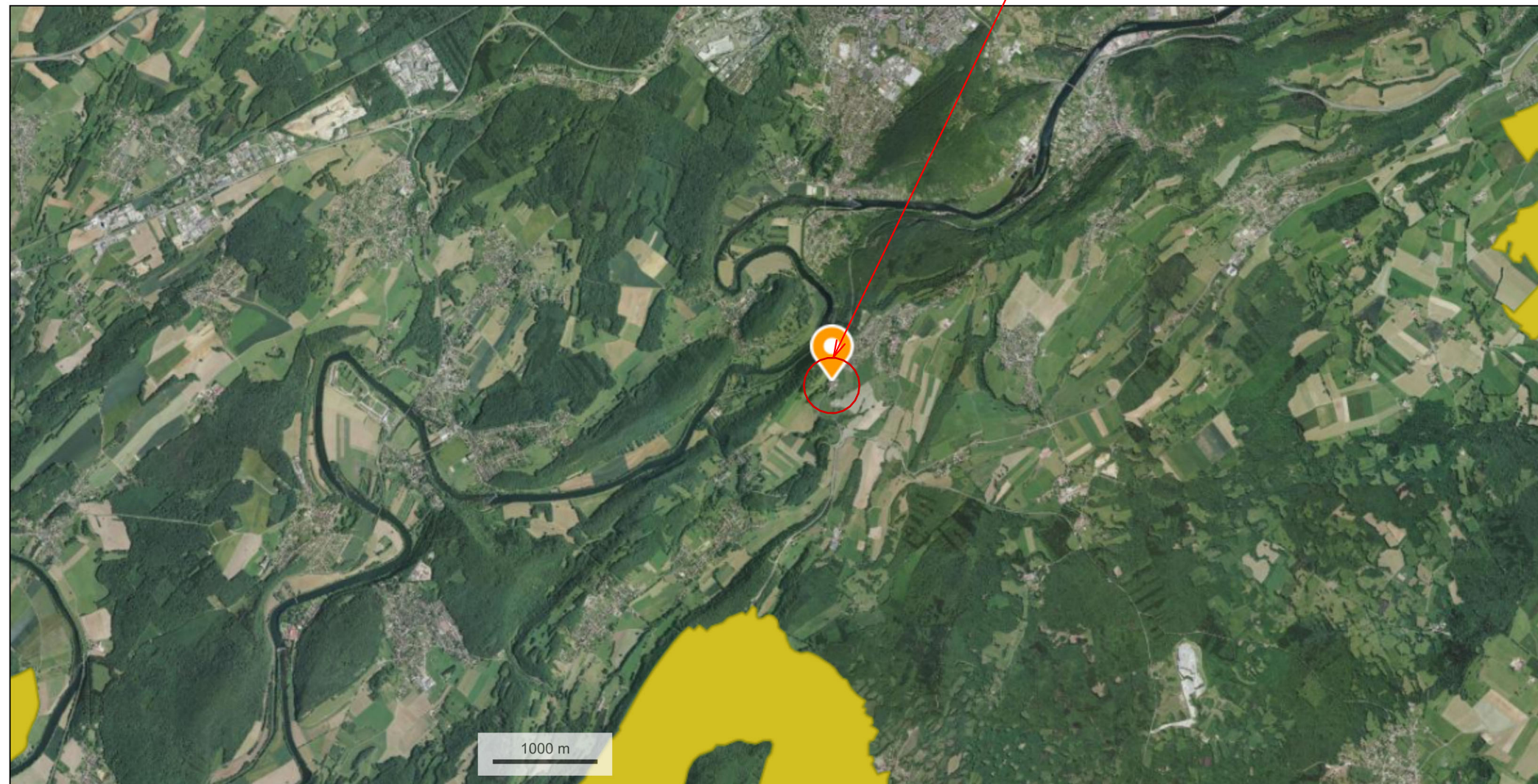
Localisation projet

100 m

© IGN 2023 - www.geoportail.gouv.fr/mentions-legales

Longitude : 5° 57' 55" E
Latitude : 47° 10' 56" N

Cours d'eau ech:1/5000



© IGN 2023 - www.geoportail.gouv.fr/mentions-legales

Longitude : 5° 59' 01" E
Latitude : 47° 10' 51" N

Sites Natura 2000, le plus proche étant à 2.5 km. éch : 1.50000