

## PHOTOGRAPHIES OCTOBRE 2019



A /Vu depuis la rue du Bac. Le tènement se situe au-delà du terrain de football.



B/ Vue depuis la rue du pont de Boucicaut

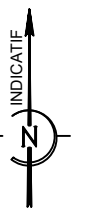


C /Vue depuis le chemin de halage en direction du Sud.

*Localisation sur plan de situation cadastral*

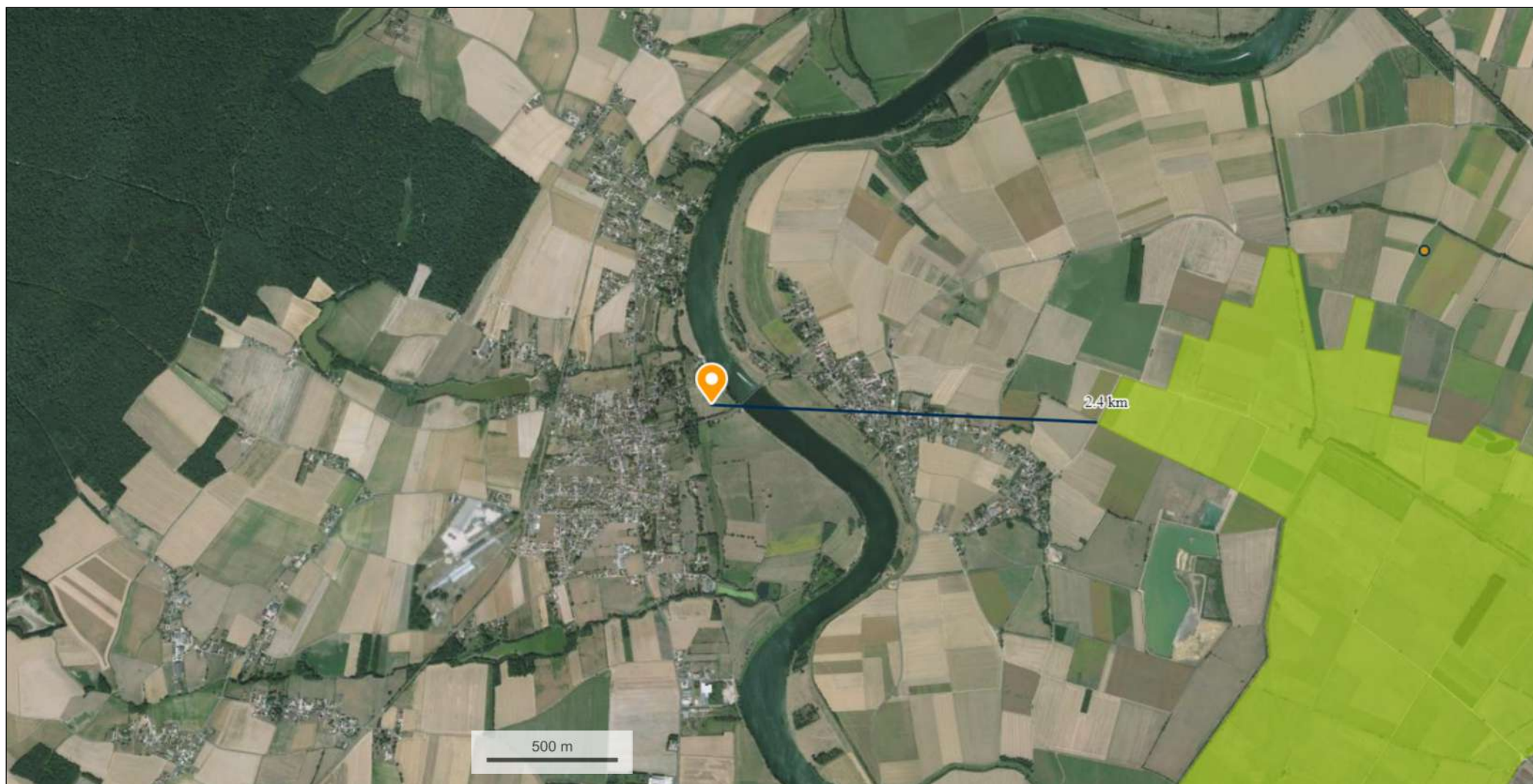
# PA4 - PLAN DE COMPOSITION

Echelle 1/1 000 sur A3



LEGENDE	
<b>BORDURES</b>	
	Bordure T2
	Bordure CR1
	Traverses bois
	Bordure
<b>REVETEMENTS</b>	
	Cheminement en sablé
	Voirie en enrobé
	Stationnement en béton désactivé
	Aire de jeux : gravier roulé
	Stake park- pump track: enrobé
	Espace vert : Talus
	Espace vert : Gazon
<b>BOISEMENTS</b>	
	Haie bocagère
	Arbre de haute tige
	Espace vert
	Arbustes
<b>MOBILIER URBAIN</b>	
	Jeux
	Banc





© IGN 2023 - [www.geoportail.gouv.fr/mentions-legales](http://www.geoportail.gouv.fr/mentions-legales)

Longitude : 4° 58' 03" E  
Latitude : 46° 52' 44" N

FR2612006 Prairies alluviales et milieux associés de Saône-et-Loire

Département :  
SAONE ET LOIRE

Commune :  
GERGY

Section : ZE  
Feuille : 000 ZE 01

Échelle d'origine : 1/2000  
Échelle d'édition : 1/2000

Date d'édition : 07/07/2023  
(fuseau horaire de Paris)

Coordonnées en projection : RGF93CC47  
©2022 Direction Générale des Finances  
Publiques

DIRECTION GÉNÉRALE DES FINANCES PUBLIQUES

-----  
EXTRAIT DU PLAN CADASTRAL  
-----

Le plan visualisé sur cet extrait est géré  
par le centre des impôts foncier suivant :  
CDIF DE CHALON SUR SAONE  
CENTRE DES FINANCES PUBLIQUES  
11 AVENUE PIERRE NUGUE 71100  
71100 CHALON SUR SAONE  
tél. 03 85 41 71 83 -fax 03 85 41 71 84  
cdif.chalon-sur-  
saone@dgfip.finances.gouv.fr

Cet extrait de plan vous est délivré par :

cadastre.gouv.fr

## Plan de situation

