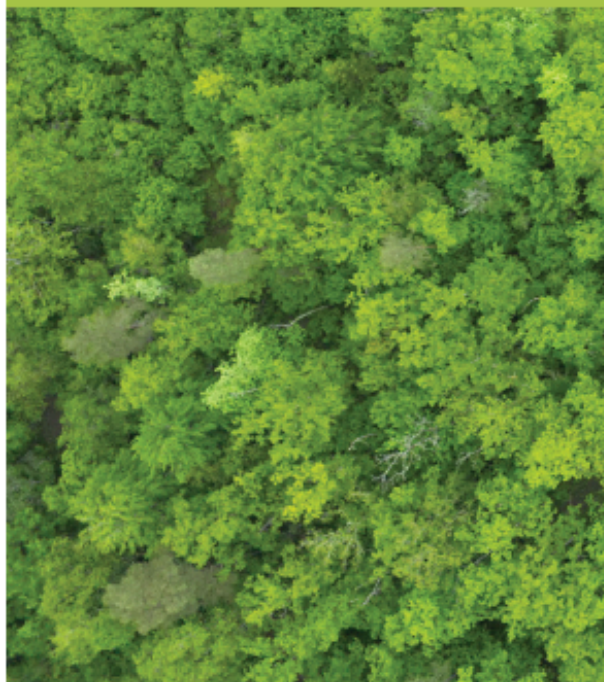


# LE LABEL BAS CARBONE

EN BOURGOGNE-  
FRANCHE-COMTÉ  
ÉDITION 2025



Un outil pour soutenir  
des projets au service  
de l'atténuation  
et de l'adaptation  
au changement  
climatique.

# POURQUOI S'ENGAGER?

Participez à un partenariat vertueux pour le climat et les territoires: certifiez, financez ou accompagnez des projets de stockage carbone, et contribuez à accélérer les transitions. Du stockage carbone... mais pas seulement!

## Les projets certifiés apportent de nombreux cobénéfices essentiels

Préservation de la biodiversité



FORÊT

Amélioration de la qualité des sols



HAIES

Rafrâichissement urbain



AGRI-CULTURE



NATURE EN VILLE

## COMMENT ÇA MARCHE?



PLUS D'INFOS  
SUR LE LABEL  
BAS CARBONE

1

### Montage du dossier

par le porteur seul ou accompagné d'un mandataire

2

### Instruction et labellisation

par la DREAL (certification des crédits carbone potentiels générés par le projet)

3\*

### Recherche de financeurs et contractualisation

par le porteur de projet/mandataire  
(possible tout au long du processus)

4

### Audit à N+5

réalisé par un auditeur indépendant  
(vérification des crédits carbone)

5

## ÉTAPES ESSENTIELLES

5

Vente effective sur  
le marché volontaire  
pas d'intervention de l'État

\* Attention l'étape 3 n'est pas strictement chronologique, car elle peut intervenir à différents moments du processus. Certains mandataires disposent déjà de l'ensemble des financeurs avant même le dépôt du projet, d'autres en ont une partie, et certains les recherchent seulement après la labellisation.



# INDICATEURS & PROJETS CONCRETS

EN BOURGOGNE-FRANCHE-COMTÉ

## PROJET FORÊT: REBOISEMENT BOIS DE LA MANCE (25)

À la suite d'une attaque de scolytes en 2020 sur un peuplement d'épicéas de 40 ans, un projet de reboisement a été lancé dans les bois de la Mance (entre Velesmes et Échevanne). Il couvre 5,5 ha répartis en 5 îlots, où une large diversité d'essences adaptées au contexte local est implantée (chênes sessile, pédonculé et pubescent, érable sycomore, cèdre de l'Atlas, peuplier Koster, alisier torminal).

**Ce projet a permis de labelliser**  
**1 255 tCO<sub>2</sub>** (équivalent des émissions annuelles moyennes de 125 personnes)



## PROJET AGRICOLE COLLECTIF: GRANDES CULTURES (21)

Ce projet agricole bas carbone a été mis en place dans l'Yonne sur une exploitation familiale de 124 ha de grandes cultures. Il repose sur plusieurs leviers : conversion à l'agriculture biologique (avec arrêt de la fertilisation minérale azotée), insertion de prairies temporaires et de légumineuses dans les rotations, ainsi que le développement de couverts végétaux.

**Ce projet a permis de labelliser**  
**1 157 tCO<sub>2</sub>** (équivalent des émissions annuelles moyennes de 115 personnes)

**170 PROJETS**  
LABELLISÉS EN RÉGION



**90% SONT FORESTIERS**  
(méthodes boisement reboisement)



**10% SONT AGRICOLES**  
(méthodes grande culture et carbon agri)



**543 000 T<sup>DE</sup> CO<sub>2</sub>**  
STOCKÉES OU ÉVITÉES  
AU NIVEAU RÉGIONAL

**ÉQUIVALENT**

les émissions annuelles de l'agglomération  
du pays de Montbéliard (1)

**OU**

l'empreinte carbone annuelle  
de 58 000 français (2)



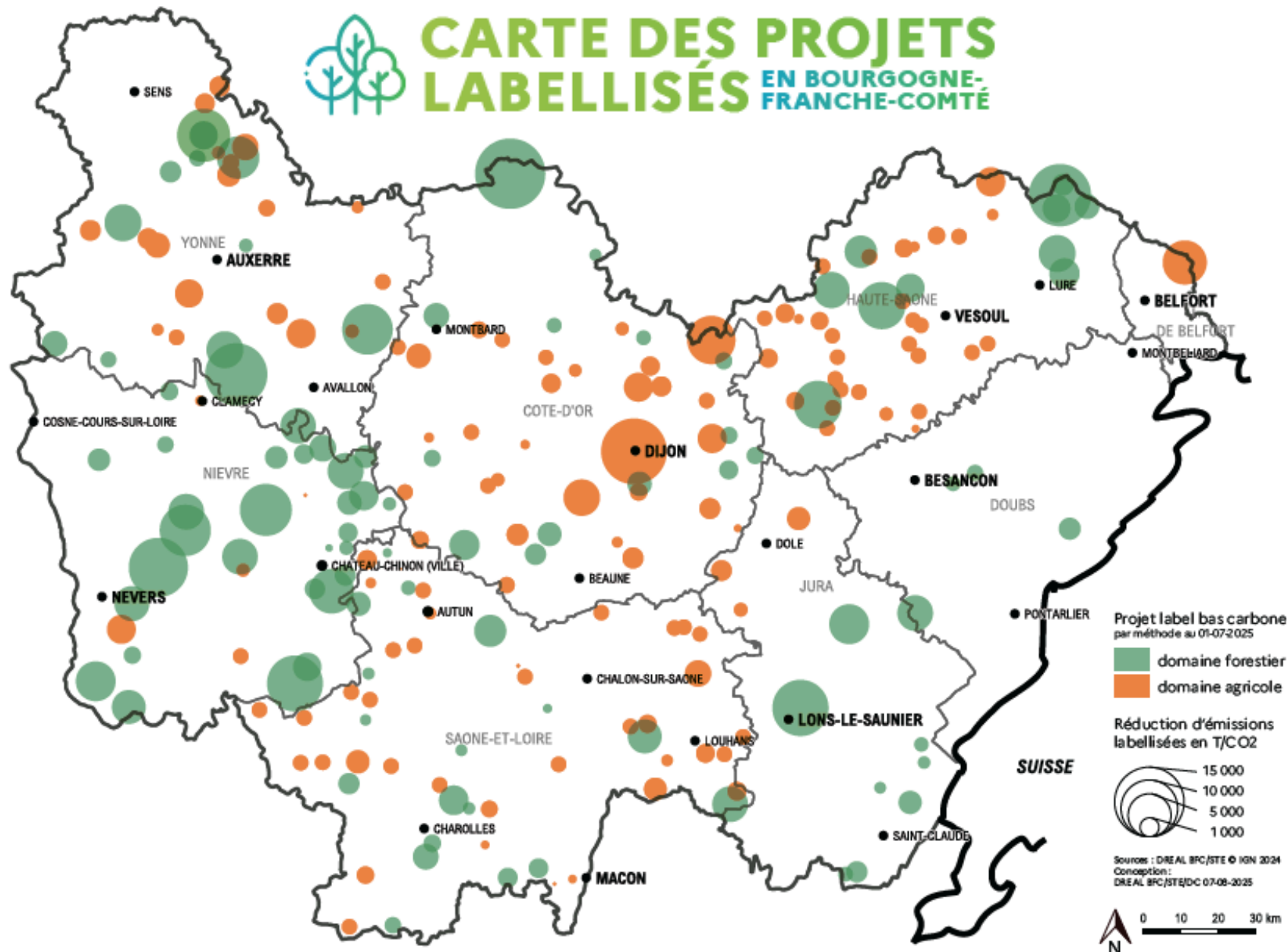
(1) source opter (2) (source: l'empreinte carbone individuelle moyenne en France en 2023, estimée à 9,4 t CO<sub>2</sub>-eq par an, d'après INSEE et SDES)





# CARTE DES PROJETS LABELLISÉS

EN BOURGOGNE-  
FRANCHE-COMTÉ



contact régional Label Bas-Carbone:

[ibc.dreal-bfc@developpement-durable.gouv.fr](mailto:ibc.dreal-bfc@developpement-durable.gouv.fr)