



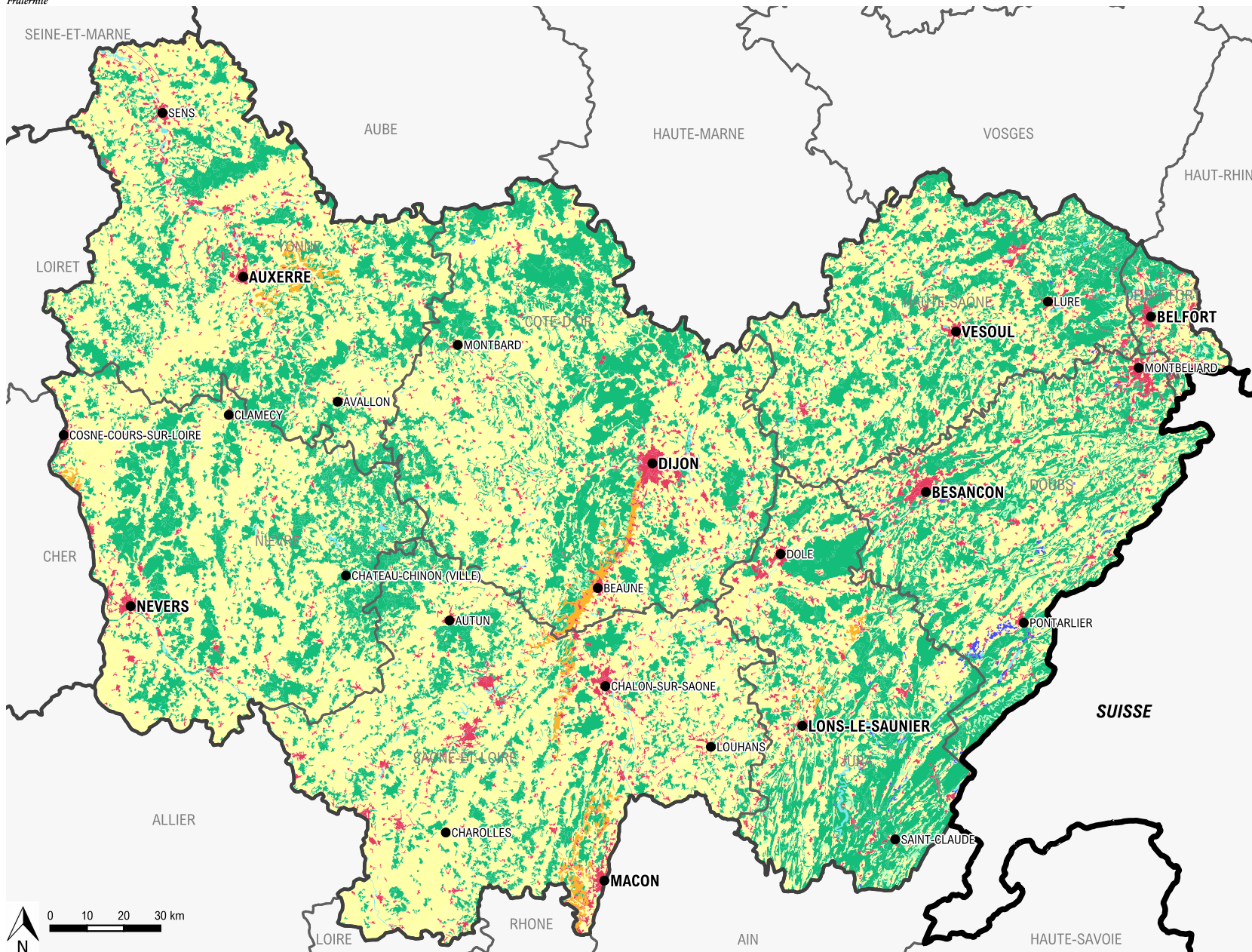
PRÉFET  
DE LA RÉGION  
BOURGOGNE-  
FRANCHE-COMTÉ

Liberté  
Égalité  
Fraternité

Direction régionale  
de l'environnement  
de l'aménagement  
et du logement  
Bourgogne-Franche-Comté

## Occupation des sols

Plus d'un tiers de la surface régionale couverte par la forêt



### Type d'occupation du sol

- Espaces anthropisés [4,30%]
- Espaces agricoles [58,35%]
- Vignobles [0,75%]
- Végétation ligneuse [35,40%]
- Végétation non ligneuse [0,45%]
- Surface d'eau [0,62%]
- Tourbières et marais [0,12%]

Sources :  
Corine Land Cover 2018  
© IGN 2024

Conception :  
DREAL BFC/STE/DC 25-07-2025