

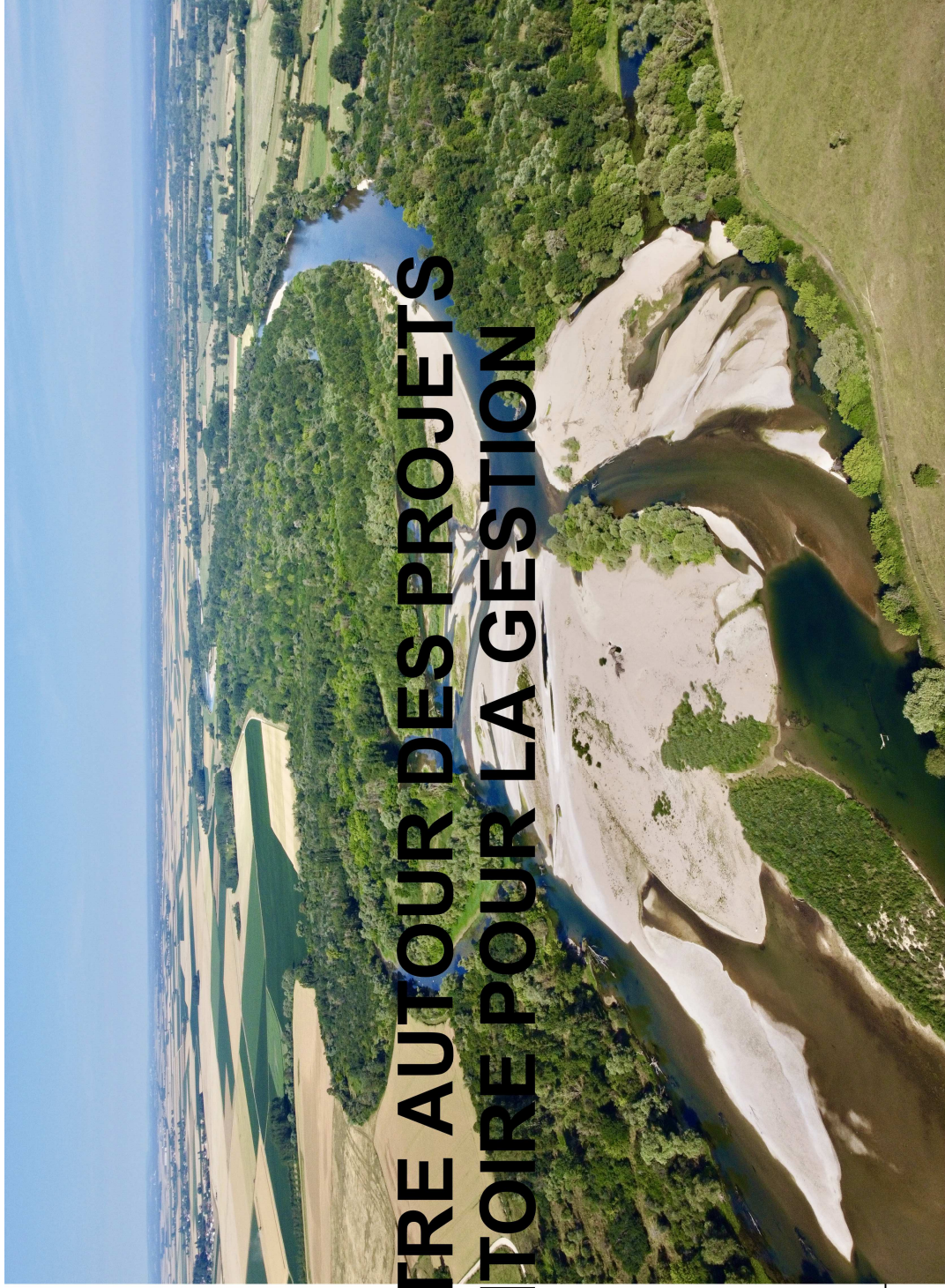


**PRÉFET
DE LA RÉGION
BOURGOGNE
FRANCHE-COMTÉ**

*Liberté
Égalité
Fraternité*

RENCONTRE AUTOUR DES PROJETS DE TERRITOIRE POUR LA GESTION DE L'EAU

24 mai 2023



Le plan eau

1^{er} chantier de la transition écologique lancé fin septembre 2022 par le ministre de la Transition écologique et de la Cohésion des territoires

30 mars 2023 : «plan eau» annoncé par le Président de la République

Avant tout un plan de sobriété qui donne un objectif de 10% d'économies d'eau d'ici 2030

Un plan qui contribue à préserver en quantité la ressource en eau et à reconquérir sa qualité

Le plan eau

53 mesures qui contribuent à 5 axes :

- Accélérer la **sobriété pour tous les usages dans la durée**
- **Lutter contre les fuites** et moderniser nos réseaux
- Investir massivement dans la **réutilisation des eaux usées traitées** et la **mobilisation de nouvelles ressources**
- Planifier les usages de l'eau sur la **disponibilité future** de la ressource en eau et accompagner les **transformations de notre modèle agricole**
- Mettre en place une **tarification progressive et adaptée**

<https://www.bourgogne-franche-comte.developpement-durable.gouv.fr/presentation-des-53-mesures-du-plan-eau-a9992.html>

En BFC un dire de l'État régional sur la gestion quantitative de la ressource en eau

Signé par le Préfet de Région en novembre 2022 et présenté au **Comité Régional de l'Eau** en décembre 2022

Propose une vision des enjeux régionaux et des actions à déployer :

- Prioriser la sécurisation de l'alimentation en eau potable
- Se mobiliser sur les territoires identifiés, notamment par le déploiement des Projets de Territoire pour la Gestion de l'Eau (PTGE)
- Privilégier les solutions fondées sur la nature, les économies d'eau et la sobriété des usages



Quels enjeux sur la région ? La sécheresse

- Des **sécheresses à répétition** (2018, 2019, 2020, 2022) avec des périodes longues sur la quasi totalité de la région
- **Accélération des phénomènes climatiques extrêmes**

Une nouvelle norme avec le dérèglement climatique ?

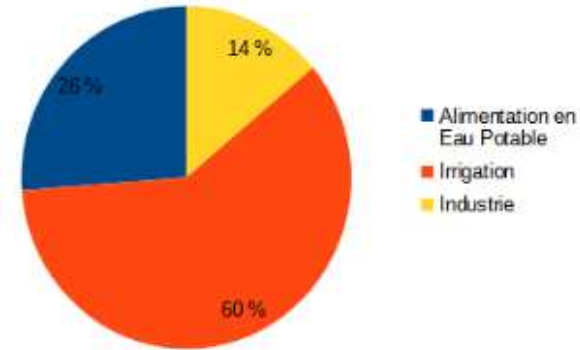
- Besoin d'aller au-delà de la gestion de crise

Anticiper et limiter les déficits structurels, notamment avec la concertation

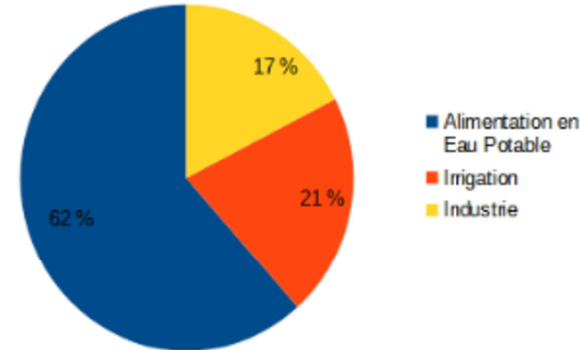
Quels enjeux sur la région ? Les usages

- AEP très nettement majoritaire : priorité de sécurisation
- Agriculture : faible surface irriguée - enjeu de l'abreuvement du bétail
- Industrie : 16 sites concentrent 85 % des prélèvements

Prélèvements mensuels par usage sur un mois de période estivale en France



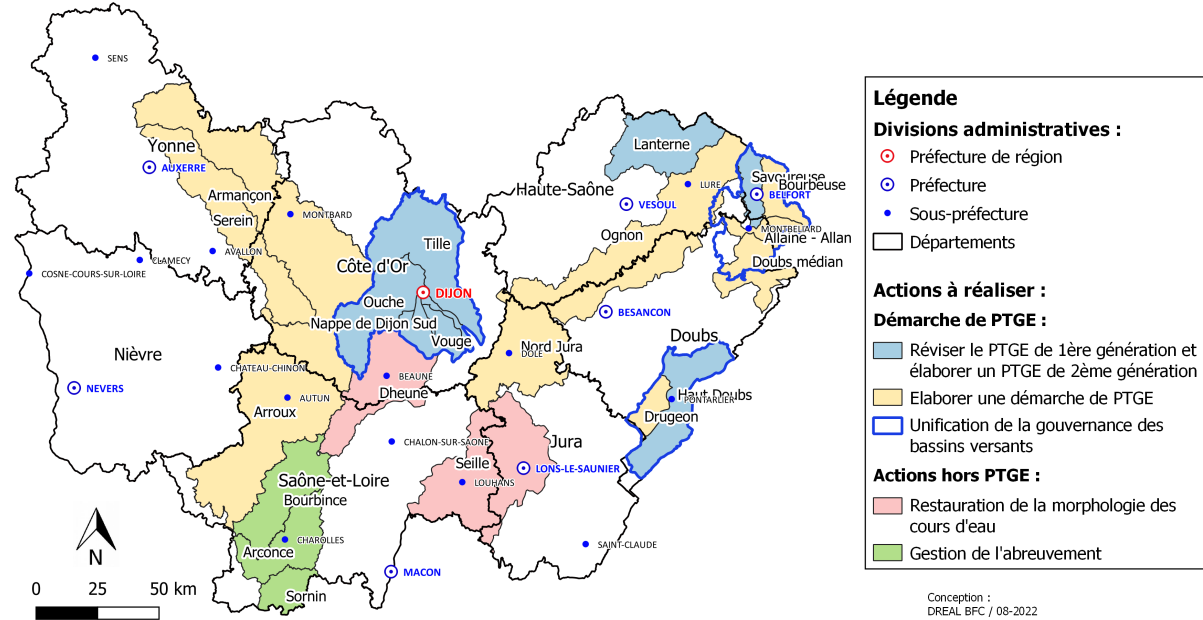
Prélèvements mensuels par usage sur un mois de période estivale en région Bourgogne-Franche-Comté



Quels enjeux sur la région ? Les territoires

18 territoires sur lesquels
l'État se mobilise pour
accompagner les porteurs de
projet

Carte des territoires identifiés en déséquilibre quantitatif par les SDAGE
et les enjeux régionaux pour lesquels une mobilisation de l'Etat est
nécessaire en région Bourgogne-Franche-Comté



L'État se mobilise aux côtés des territoires

5 actions clés pour une gestion durable de la ressource en eau en région Bourgogne-Franche-Comté

- Mobiliser les Solutions Fondées sur la Nature
- Économiser l'eau et rendre les usages plus sobres
- Mobiliser les ressources alternatives
- Protéger la qualité des ressources en eau
- Déployer des Projets de Territoire pour la Gestion de l'Eau

Mobiliser les Solutions Fondées sur la Nature

S'appuient sur les écosystèmes pour contribuer à la gestion équilibrée des milieux naturels

- Préserver les zones humides
- Restaurer la morphologie des cours d'eau
- Désimperméabiliser les sols

Économiser l'eau et rendre les usages plus sobres

- Bonnes pratiques
- Gérer durablement les services publics d'eau et d'assainissement notamment en anticipant le transfert de compétences
- Faire évoluer les productions et les pratiques agricoles
- Mettre en œuvre les Meilleures Techniques Disponibles

Mobiliser les ressources alternatives

- **Substituer** par des eaux non conventionnelles (eaux pluviales, eaux usées traitées...)
- **Retenues** d'eau et **transfert** - solutions adaptées dans certains contextes



une fois les solutions de
sobriété mises en œuvre

Protéger la qualité des ressources en eau

Une ressource dégradée est impropre à certains usages

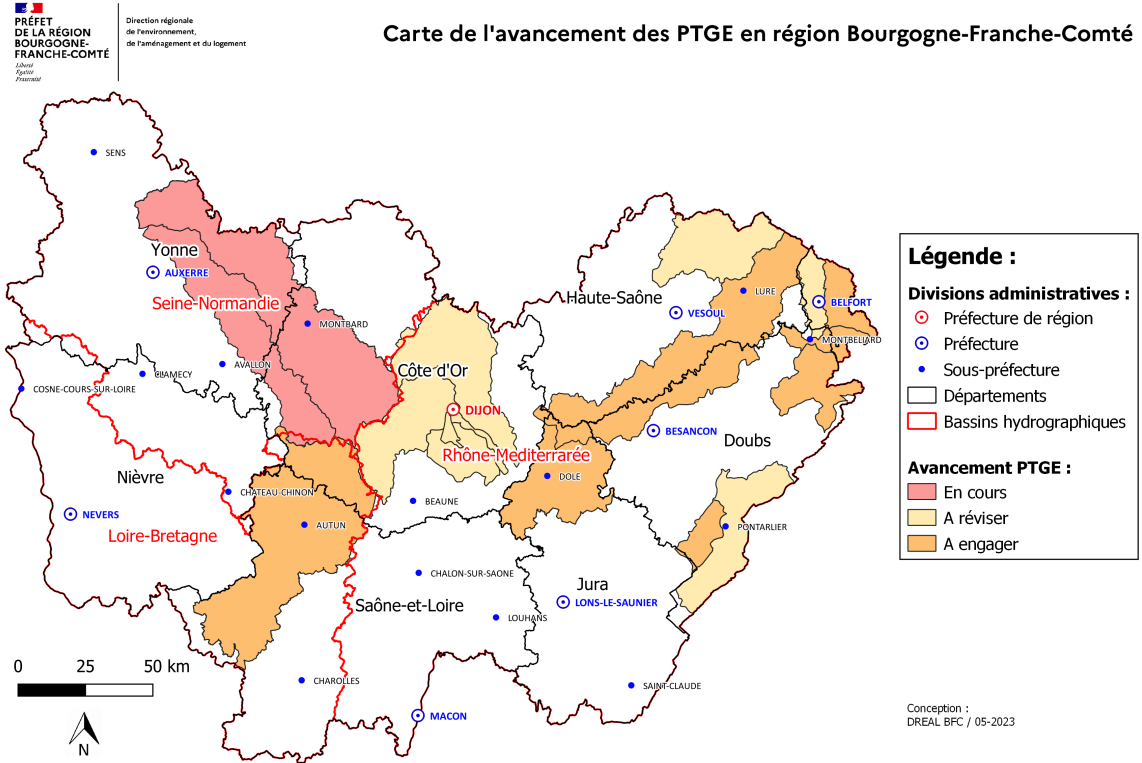
- Protéger les **ressources stratégiques** par la délimitation des **zones de sauvegarde**
- Reconquérir la qualité de la ressource en eau au niveau des **captages prioritaires**

Déployer des Projets de Territoire pour la Gestion de l'Eau

- **Concier** pour partager la ressource en eau
- Adapter la **gouvernance**
- **Partager** le diagnostic
- Intégrer les perspectives du **changement climatique**

Avancement des PTGE en région BFC

- 1 PTGE en cours
- 7 PTGE à réviser (spécifique au bassin Rhône-Méditerranée)
- 7 PTGE à engager suite aux conclusions des enjeux régionaux



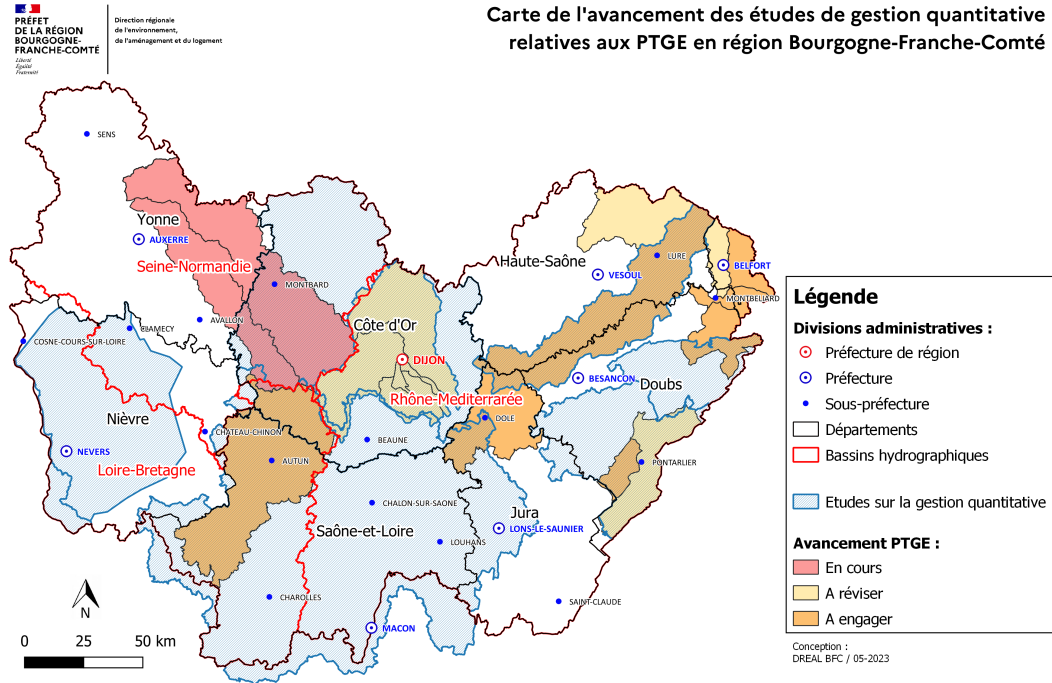
Articulation entre PTGE et études en région BFC

De nombreuses études en cours à différentes échelles :

- **État des lieux** ressources/usages
- Prennent en compte le **changement climatique**
- Établissent un **plan d'actions**

Besoin d'articuler études et PTGE :

- Installer une **gouvernance adaptée**
- **Étude = étape du PTGE**
- **Pérenniser la concertation**



MERCI DE VOTRE ATTENTION