



RÉGION
BOURGOGNE
FRANCHE
COMTÉ



OFER BFC

Observatoire du Foncier Économique Régional
BOURGOGNE-FRANCHE-COMTÉ

Observatoire du Foncier Économique en Région Bourgogne-Franche-Comté

oferbfc.fr

Un observatoire régional répondant aux objectifs du SRADDET et du SRDEII

- **Renforcer l'attractivité régionale**
 - Identifier le foncier disponible pour les entreprises,
 - Préserver et maintenir l'industrie,
 - Optimiser l'usage du foncier économique en le destinant à des activités ayant besoin de prestations spécifiques
 - Préserver les centralités et s'adapter aux mutations environnementales en intégrant l'objectif ZAN 2050
- **Accompagner les intercommunalités dans la construction de leur stratégie foncière** afin de mieux articuler développement économique et sobriété foncière
 - > Depuis 2019, la Région finance une mission d'ingénierie réalisée par l'AER-BFC pour développer une méthodologie et un outillage afin de favoriser la montée en compétence des EPCI sur ces questions

La définition régionale du foncier économique

Un relevé du foncier économique en fonction du zonage urbain, décliné en 4 types de sites économiques :

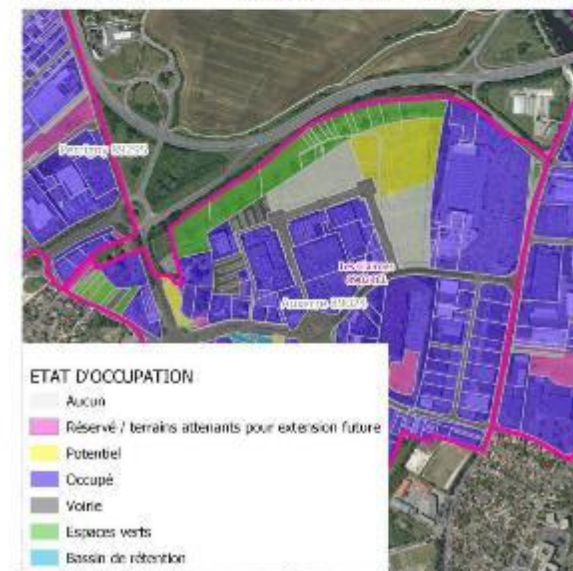
- Zones d'Activités Économiques : en gestion EPCI
- Sites historiques : zones privées ou communales non transférées à l'EPCI
- Sites isolés : site d'un unique établissement
- Zones à urbaniser à destination économique



Un standard de données régional en 4 dimensions

Une collecte des données à la parcelle 4 dimensions décrivant le foncier éco :

1. Maîtrise foncière,
2. Stade d'aménagement,
3. Stade de commercialisation,
4. Etat d'occupation



Objet de l'observatoire

Mission

Analyse détaillée du foncier à usage économique en Bourgogne-Franche-Comté

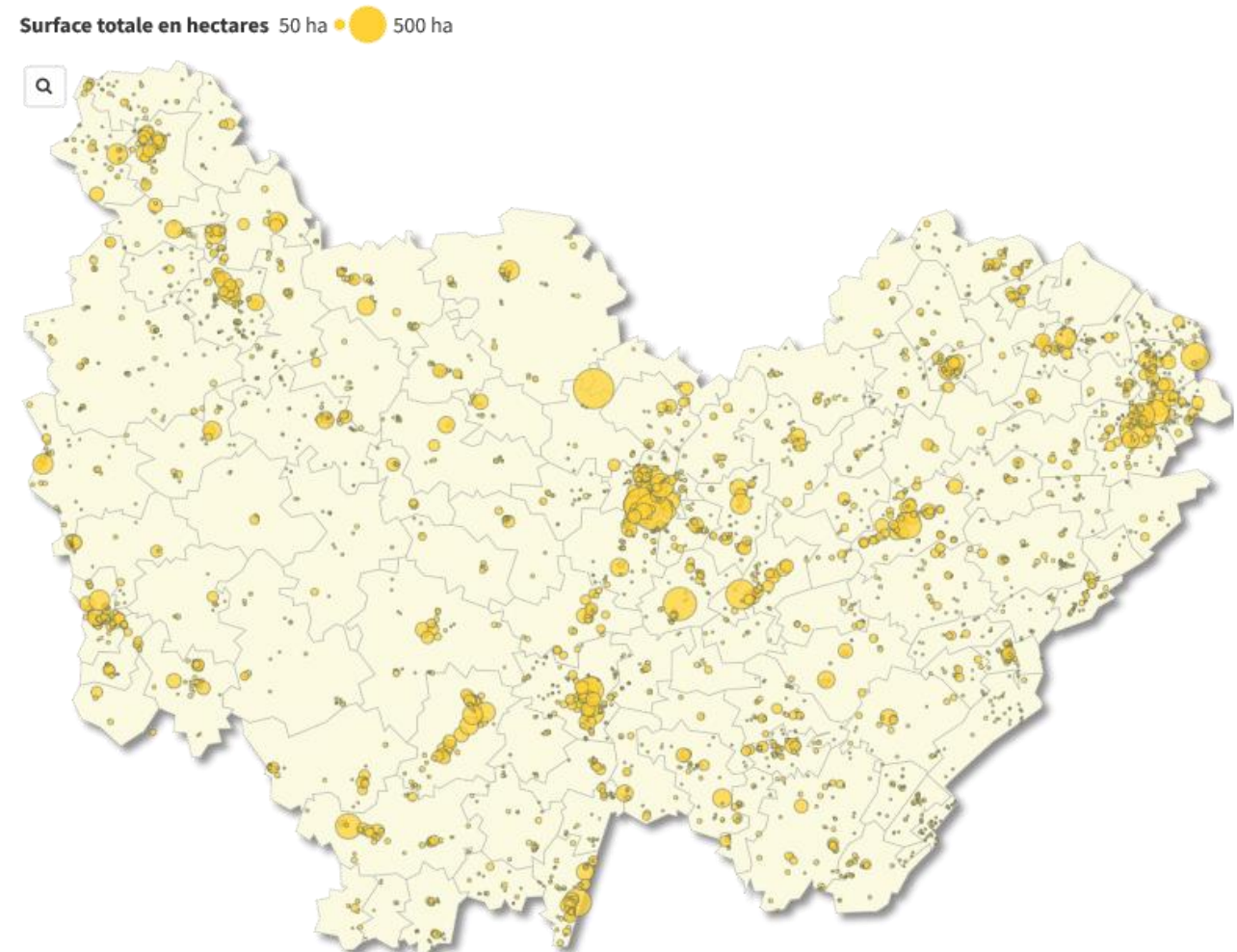
Objectifs :

- Générer des connaissances précises
- Soutenir la prise de décision
- Équilibrer développement et durabilité



OFER-BFC couvre toute la région

Géoréférencement
35 000 hectares de sites
économiques
45 000 établissements
375 000 emplois



Répartition géographique

Source: OFER BFC novembre 2023, [données consolidées auprès des EPCI et de leurs agences d'urbanisme](#) • [Réf. carte00]

oferbfc.fr



OBSERVATOIRE DU FONCIER ECONOMIQUE REGIONAL
DE BOURGOGNE-FRANCHE-COMTÉ

[Se déconnecter](#) [Contact](#) [Espace responsable](#)

[A propos d'OFER BFC](#) [Connaissances](#) [Outils](#)

Le site est en cours de maintenance. [Remettre en ligne.](#)

[Voir](#) [Modifier](#) [Supprimer](#) [Révisions](#)



Les derniers tableaux de bord

[Tous les tableaux de bord](#)

Focus sur le foncier économique disponible immédiatement



Un des premiers observatoires thématiques de la famille DataBFC

**ARNIA administrateur
Générateur d'Observatoires DataBFC**

**AER BFC gestionnaire de l'observatoire
thématique**

**Inscription dans la stratégie régionale de la
connaissance**



Contributions à la connaissance

2 scénarios au choix des EPCI



Les indicateurs

Thématisés et problématisés

Typologie des sites économiques

Répartition géographique

Domanialité, niveaux de viabilité, occupation

Surface utile

Commercialisation

Disponibilité immédiate

Grands tènements viabilisés disponibles immédiatement

Grands tènements des réserves foncières publiques mobilisable à terme

Type d'activités

Densité d'emploi

Disponibilité immédiate

[Voir](#) [Modifier](#) [Supprimer](#) [Révisions](#)



[Précédent](#)

1

2

3

4

5

[Suivant](#)



Part d'utilisation de la surface utile

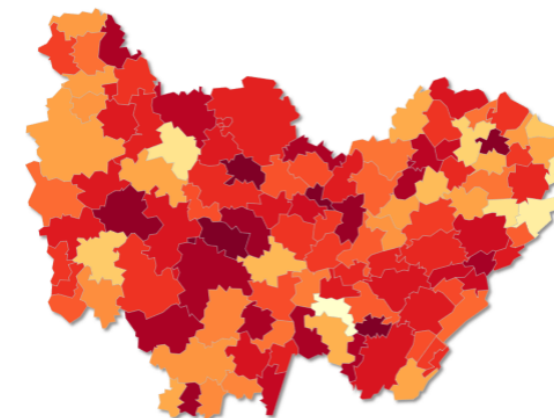
C'est le ratio de la surface utile occupée rapportée à la surface utile totale.

C'est un indicateur du taux de remplissage des sites économiques. Plus ce dernier est élevé plus la disponibilité immédiate est réduite et le foncier économique est saturé.

La surface utile des sites économiques, parfois également appelée surface économiquement utilisable, englobe la portion de terrain au sein d'un site économique qui est mobilisable pour les activités économiques hébergeant ou destiné à héberger des emplois. Elle englobe à la fois les terrains bâtis et non bâtis viabilisés qui sont effectivement utilisés ou prêts à être utilisés par les entreprises. Cette surface exclut les terrains non viabilisés même libre d'occupation, les espaces occupés par les voiries, les équipements publics et d'autres infrastructures non directement liées aux activités économiques.

La part d'utilisation de la surface utile dans les sites économiques de Bourgogne-Franche-Comté s'établit à 85,8 %, se qui signifie qu'il est globalement proche de la saturation.

56,73 % 100 %

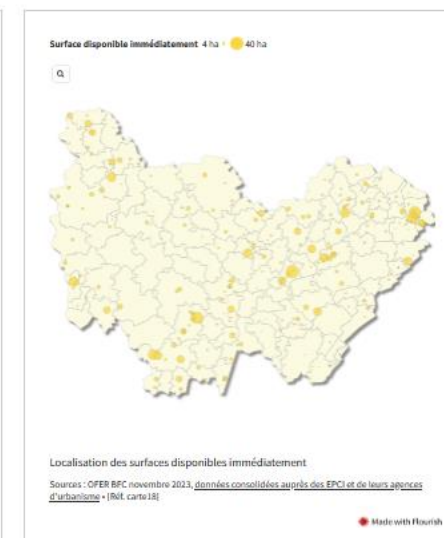
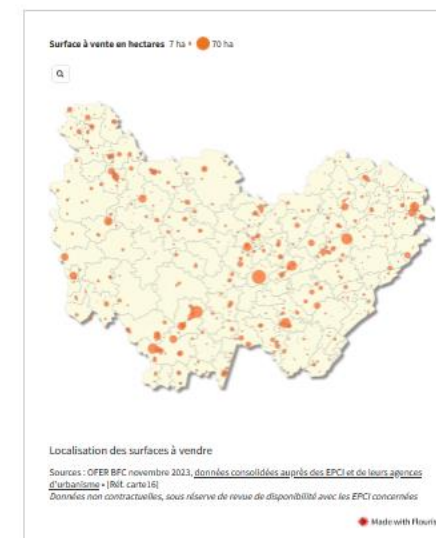
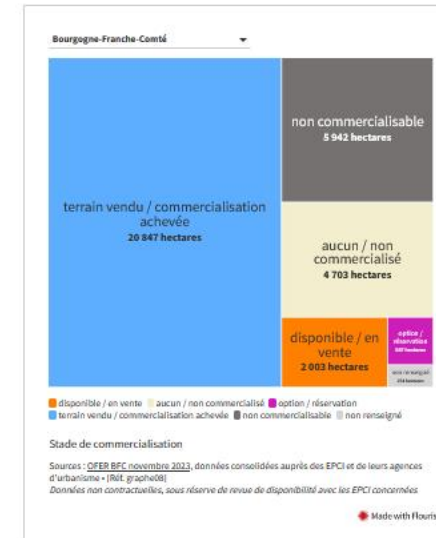


Part d'utilisation de la surface utile

Sources : [QFER BFC novembre 2023](#), données consolidées auprès des EPCI et de leurs agences d'urbanisme • [Réf. carte34]

Des données expertisées

Rapports d'analyses
Tableaux de bord
Illustrés de cartes et de graphiques
Appuyé sur des définitions
et des données de cadrage
Disponible à toutes échelles





Votre contact : Yoann DUMON

Géomaticien

ydumon@aer-bfc.com

Maison de l'Economie

46 avenue Villarceau

25000 Besançon

T. +33 (0)3 81 81 82 83

64 A rue Sully - CS 77124

21071 Dijon Cedex

T. +33 (0)3 80 40 33 88

www.aer-bfc.com