



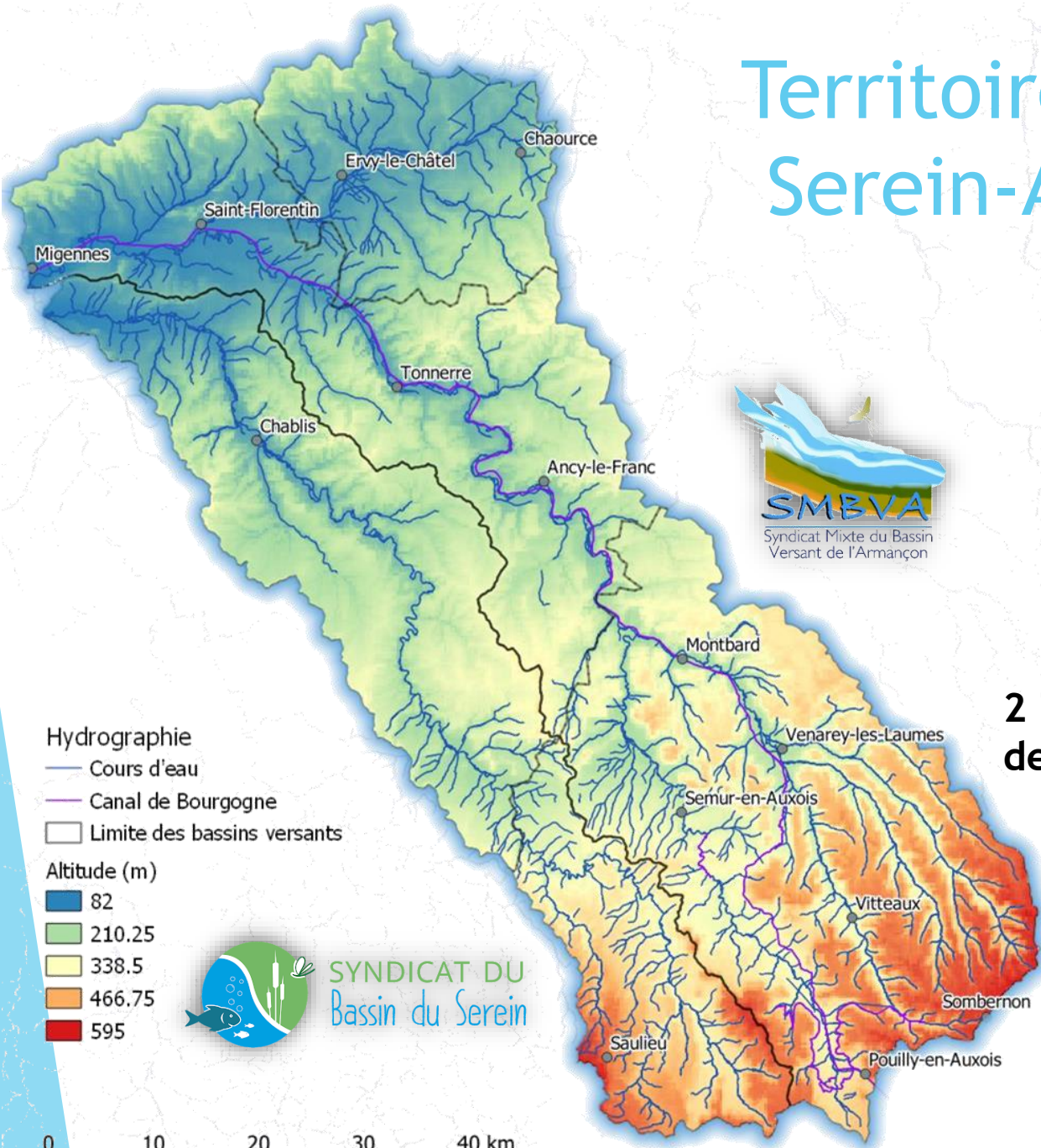
Projet de Territoire pour la Gestion de l'Eau Serein-Armançon



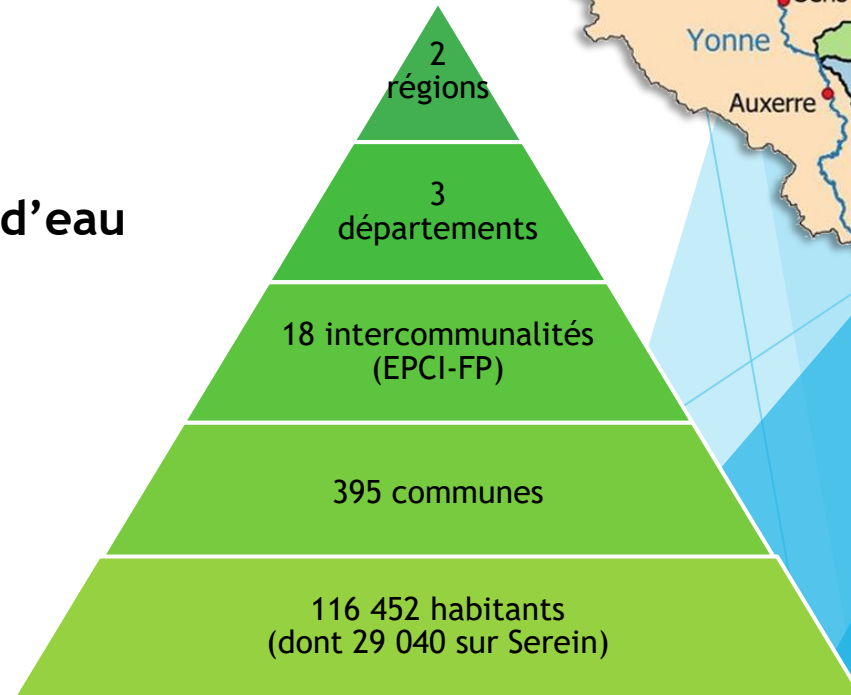
Retour d'expérience

Mercredi 24 mai 2023

Territoire du PTGE Serein-Armançon



**2 700 km
de cours d'eau**



0 10 20 30 40 km

Sources : IGN (BD CarTHAgE © 2019, BD ALTI© 250 m), VNF

La démarche PTGE

Origine :

- ▶ Difficultés pour l'AEP et l'abreuvement du bétail en Côte d'Or lors des sécheresses 2018 et 2019

Pilotage :

- ▶ Commission Locale de l'Eau (CLE) de l'Armançon élargie aux acteurs du Serein

Maîtres d'ouvrages :

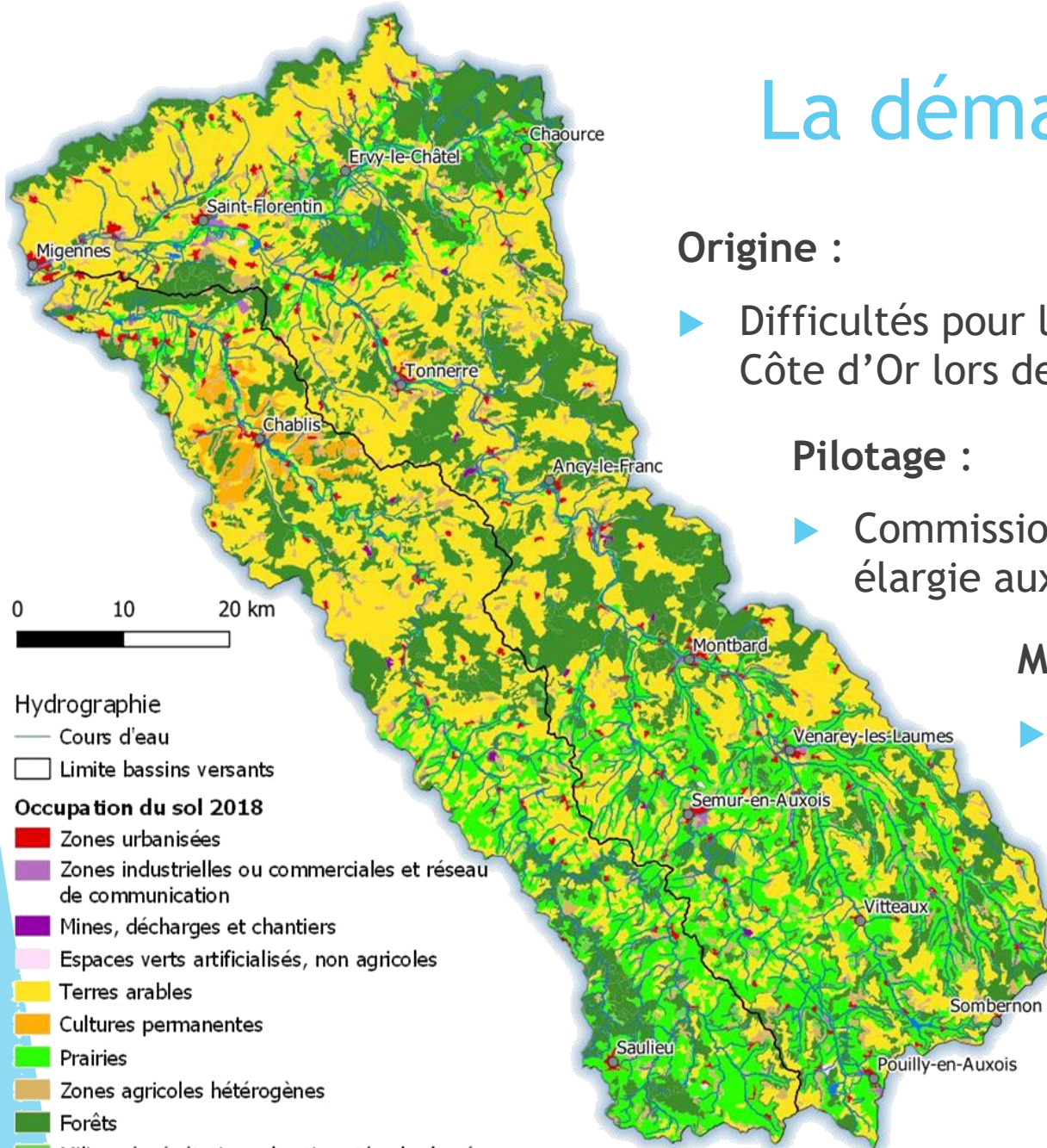
- ▶ Syndicats du Serein et de l'Armançon

Réalisation :

- ▶ Syndicats de l'Armançon

Partenaire Financier :

- ▶ Agence de l'eau Seine-Normandie



- Hydrographie
- Cours d'eau
 - Limite bassins versants
- Occupation du sol 2018
- Zones urbanisées
 - Zones industrielles ou commerciales et réseau de communication
 - Mines, décharges et chantiers
 - Espaces verts artificialisés, non agricoles
 - Terres arables
 - Cultures permanentes
 - Prairies
 - Zones agricoles hétérogènes
 - Forêts
 - Milieux à végétation arbustive et/ou herbacée
 - Cours d'eau et plans d'eau

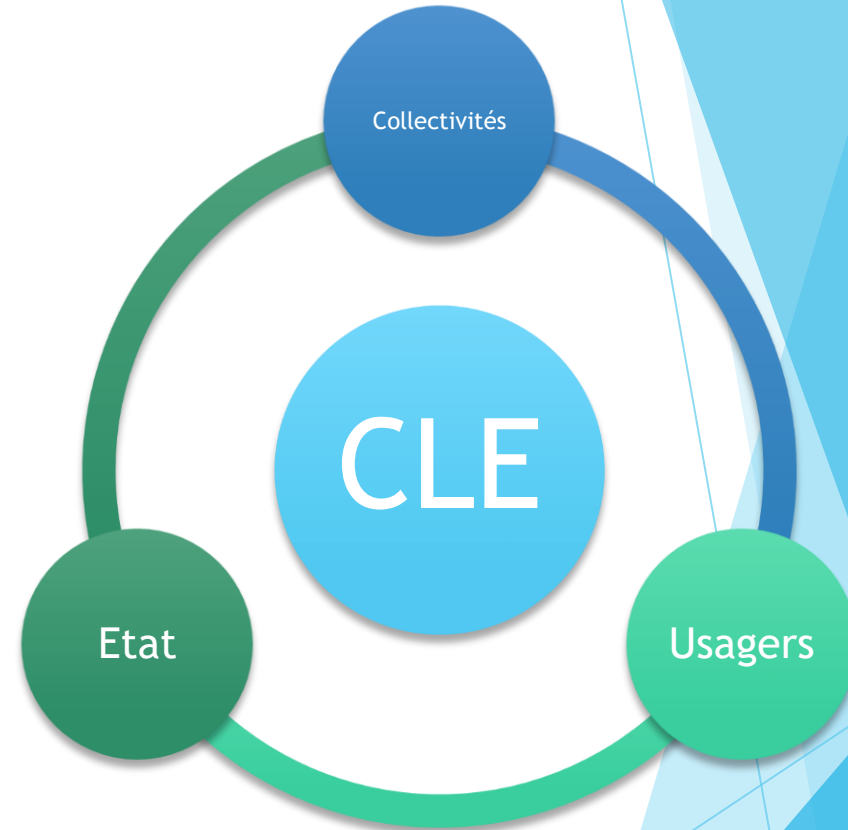
Sources : CORINE Land Cover 2018, BD TOPAGE®



Qu'est-ce que la CLE ?

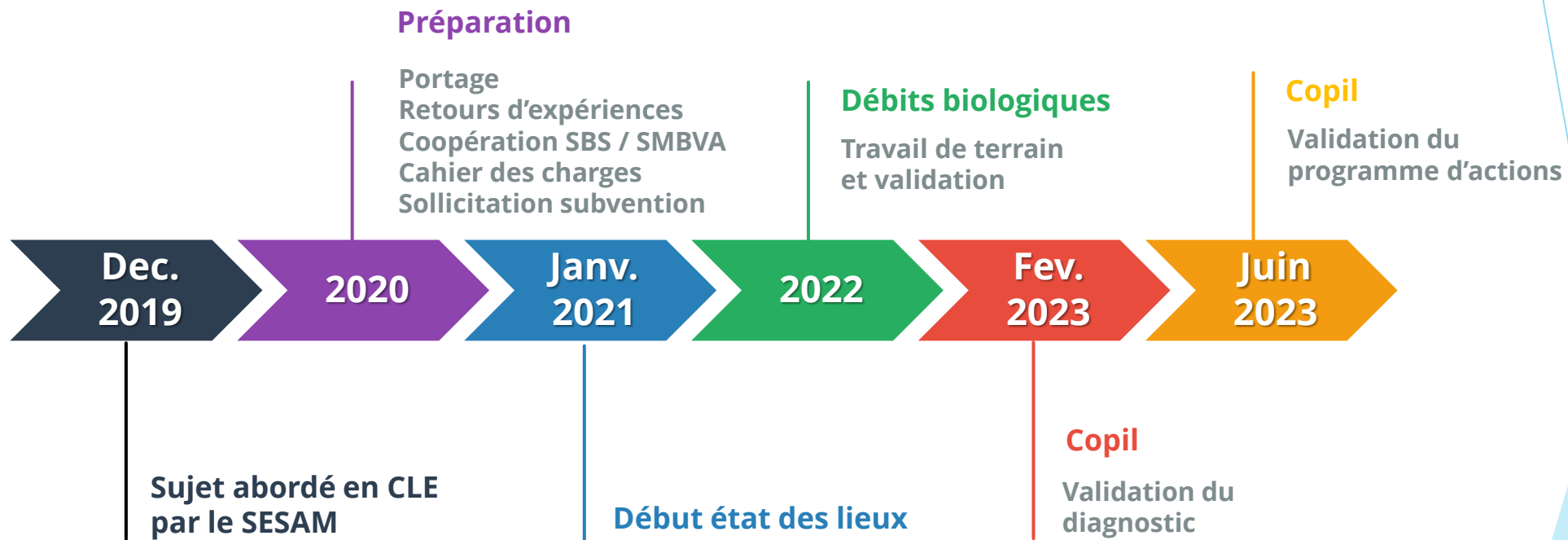
Commission Locale de l'Eau

- Porte le SAGE
- Regroupe 3 collèges
- Existe depuis 20 ans sur l'Armançon



- ▶ Le PTGE Serein-Armançon s'appuie sur la CLE de l'Armançon pour former son COPIL

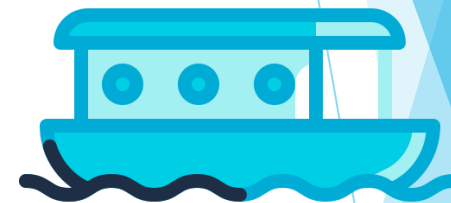
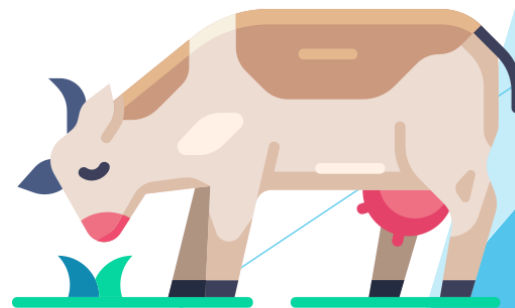
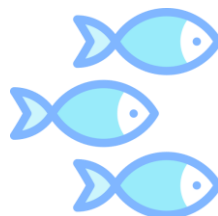
Historique du PTGE Serein-Armançon



Mai 2019 : Instruction du Gouvernement sur les PTGE

Principaux enjeux

- ▶ Abreuvement des bovins
- ▶ Fonctionnement du canal de Bourgogne
- ▶ Sécurisation de l'alimentation en eau potable (quantité et qualité)
- ▶ Besoins des milieux aquatiques
- ▶ Qualité des masses d'eaux souterraines et superficielles



Spécificités du territoire

Contexte de tête
de bassin versant

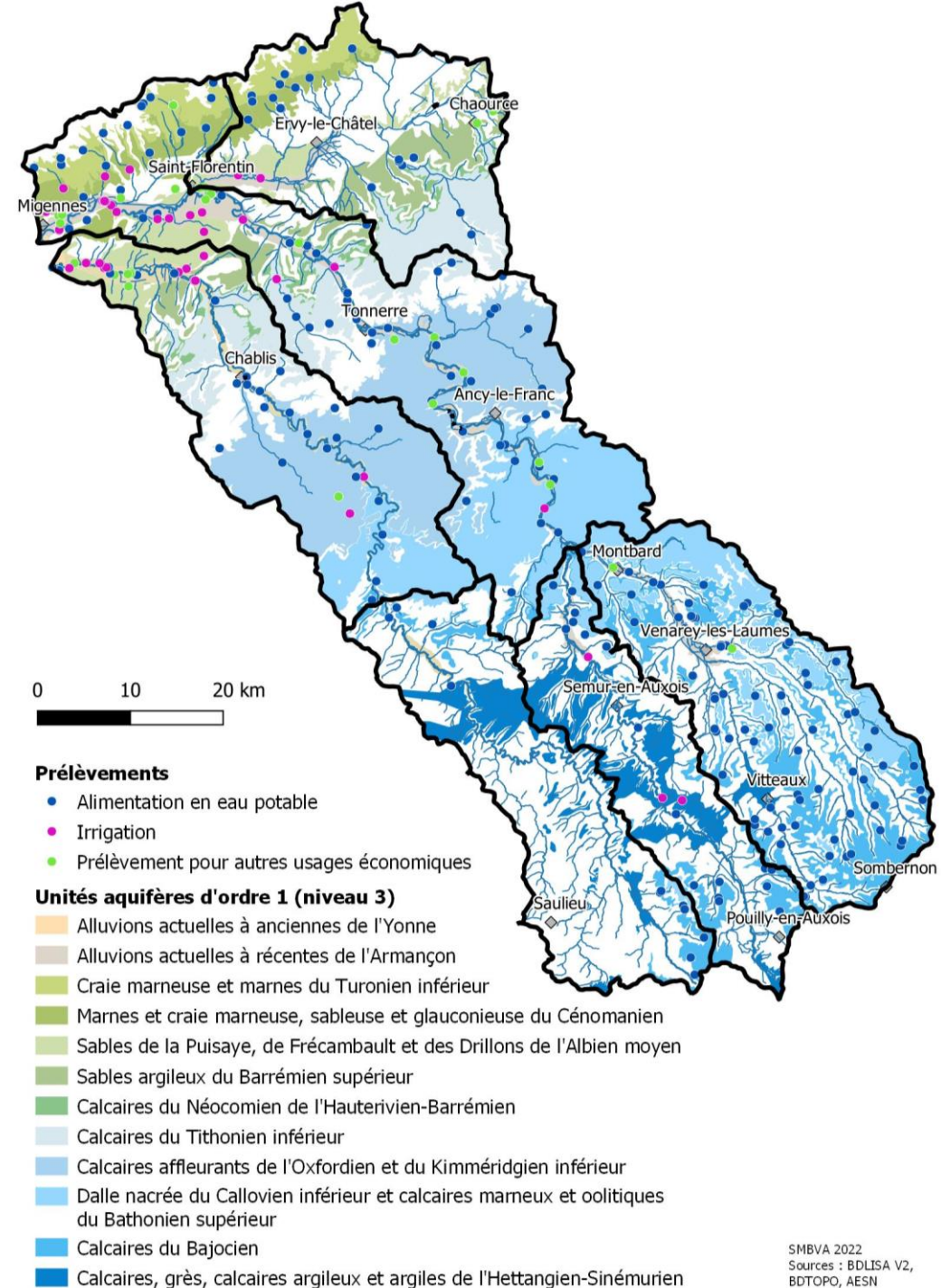
Multitude de
nappes et
connaissances
lacunaires

Volumes non
comptés ou mal
connus

Irrigation
relativement peu
développée

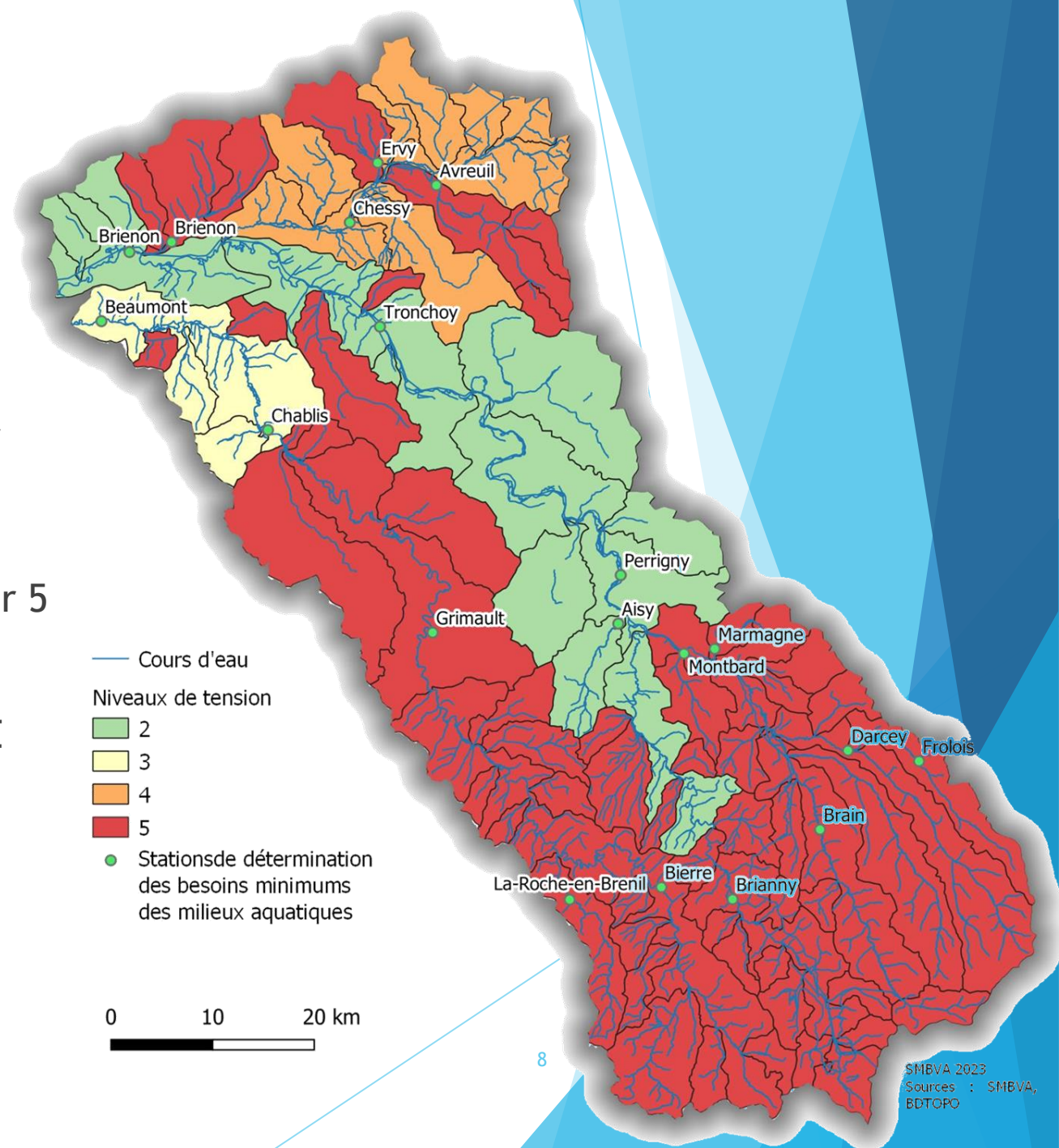
Débits biologiques
souvent supérieurs
aux débits
d'été

Interconnexions
AEP importatrices



Niveaux de tension

- Traduisent l'écart entre les besoins des milieux aquatiques et les débits d'étiages actuels et à venir
- **Niveau de tension 5**
= les besoins des milieux aquatiques ne sont actuellement pas satisfaits en moyenne 4 années sur 5
- Limitation des prélèvements dans le projet de SAGE de l'Armançon en fonction du niveau de tension



La concertation

Démarche transversale

- ▶ Diversité des acteurs
- ▶ Complexité augmente avec surface du périmètre

Comité de pilotage

Comité technique

Réunions par secteur

Groupes de travail thématiques

Panel citoyen



Conférence citoyenne sur l'eau

- ▶ 3 sessions réunissant un panel citoyen d'octobre 2021 à mars 2022
- ▶ Apport de connaissances sur le fonctionnement des milieux, la gestion de l'eau sur le territoire, l'état des ressources
- ▶ Accompagnement par l'ENSAIA
- ▶ Réflexions, échanges et orientations d'actions



Industriels

Sensibilisation /
communication

Eau potable

Programme d'actions du PTGE

Connaissance

Canal de
Bourgogne

Milieux aquatiques
et humides

Agriculture

Types d'actions

- ▶ Réduction des prélèvements
- ▶ Amélioration des connaissances
- ▶ Solution d'adaptations fondées sur la nature

Synthèse

