

Les modes de chauffage des logements en Bourgogne-Franche-Comté

1 325 000 résidences principales en 2022

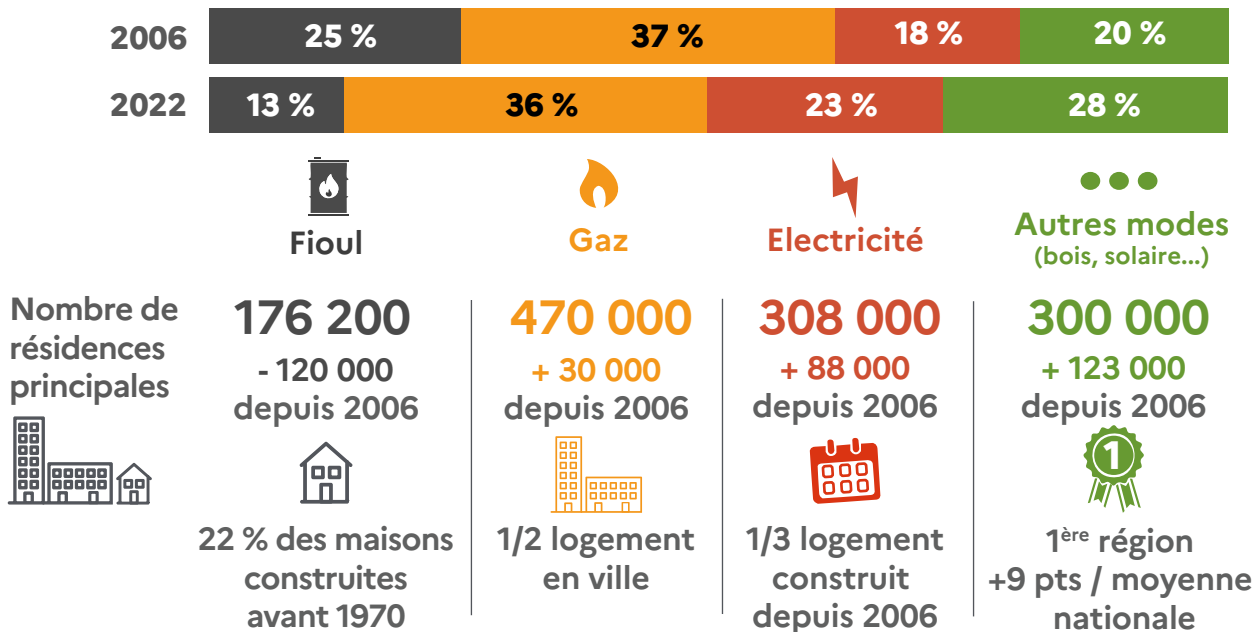


848 000 maisons individuelles



468 000 appartements

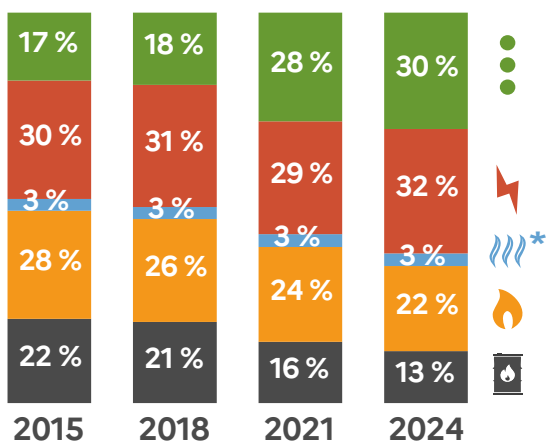
Evolution des modes de chauffage



Source : INSEE - Recensements de la population

Impacts sur les consommations d'énergie et les émissions

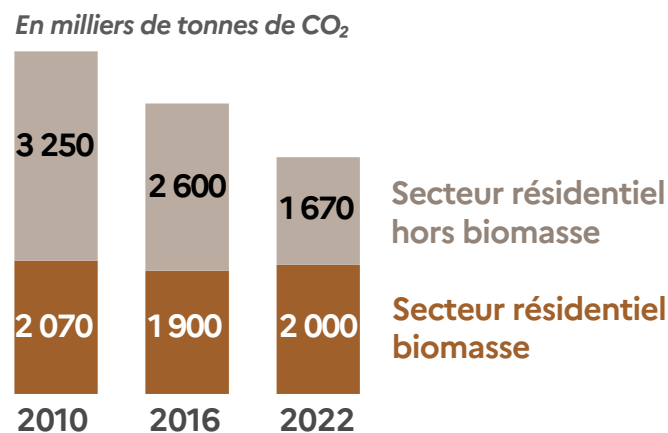
Consommations d'énergie



* Chaleur commercialisée

→ 20,3 TeraWatt heure en 2024
 ↘ En 10 ans : -15 pts de la part des énergies fossiles

Émissions de gaz à effet de serre (GES)



↘ - 31 % d'émissions de GES en 12 ans
 ↘ - 49 % d'émissions de GES d'origine fossile

Source : SDES - Bilan régional de l'énergie

Source : ATMO BFC - Opteer

