



Comité de suivi régional 17 janvier 2023





Données et référentiels

Déborah Bechtel

Agence Régionale de la Biodiversité BFC
deborah.bechtel@arb-bfc.fr



Comité de suivi régional
17 janvier 2023

Sommaire

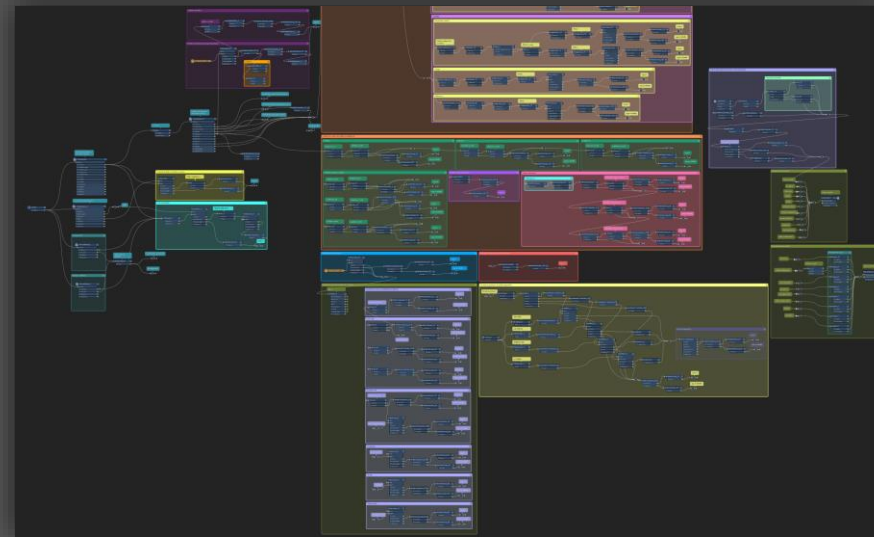
- Standards et référentiels
- Etat des lieux – données nationales
- Perspectives



Standards et référentiels

Standard Occurrence de taxons

- Rappel : fin 2021 / début 2022, modélisation de la BDD Sigogne pour intégration du format standard SINP
- 2022 :
 - Amélioration de l'outil de contrôle qualité



Standards et référentiels

Standard Occurrence de taxons

- Rappel : fin 2021 / début 2022, modélisation de la BDD Sigogne pour intégration du format standard SINP
- 2022 :
 - Amélioration de l'outil de contrôle qualité
 - Production de guides de versement de données



Standards et référentiels

Standard Occurrence de taxons

- Rappel : fin 2021 / début 2022, modélisation de la BDD Sigogne pour intégration du format standard SINP
- 2022 :
 - Amélioration de l'outil de contrôle qualité
 - Production de guides de versement de données
 - GT standards
 - bilan d'intégration des données au format standard
 - discussions sur les guides de versement
 - métadonnées

Standards et référentiels

Standard Métadonnées

- Modélisation de la BDD pour être conforme au format standard SINP (Cadre d'Acquisition + Jeu De Données)
- Développement d'un outil de saisie des métadonnées (en cours de finalisation)

Authentication and Authorization

Groups + Add

Users + Add

SINP

Acteur types + Add

Attributs additionnels + Add

Base productions + Add

Bounding boxes + Add

Cadre acquisitions + Add

Conformité coherences + Add

Jeu de donnees + Add

Non conforme non coherents + Add

Protocole types + Add

Publications + Add

Add cadre acquisition

Libellé:

Volet SINP:
2 : Mer
3 : Paysage

Hold down "Control", or "Command" on a Mac, to select more than one.

Objectif:

Description:

Identifiant Cadre:

Niveau Territorial:

Territoire:

Précision Géographique:

Mots clés:

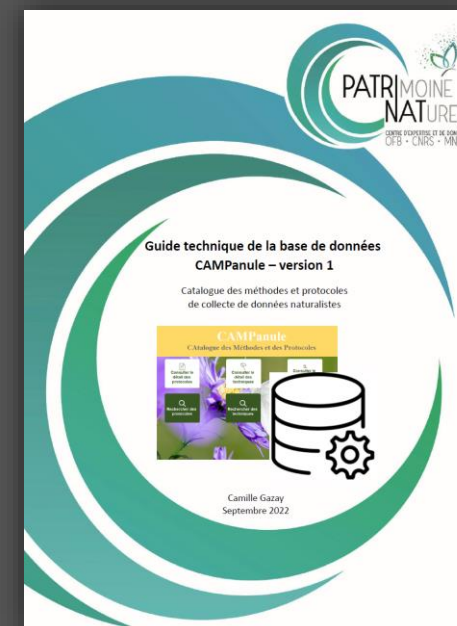
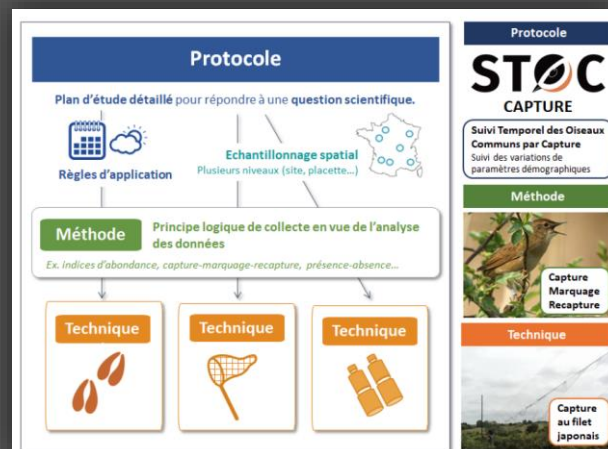
Type Financement:

Acteur Principal:

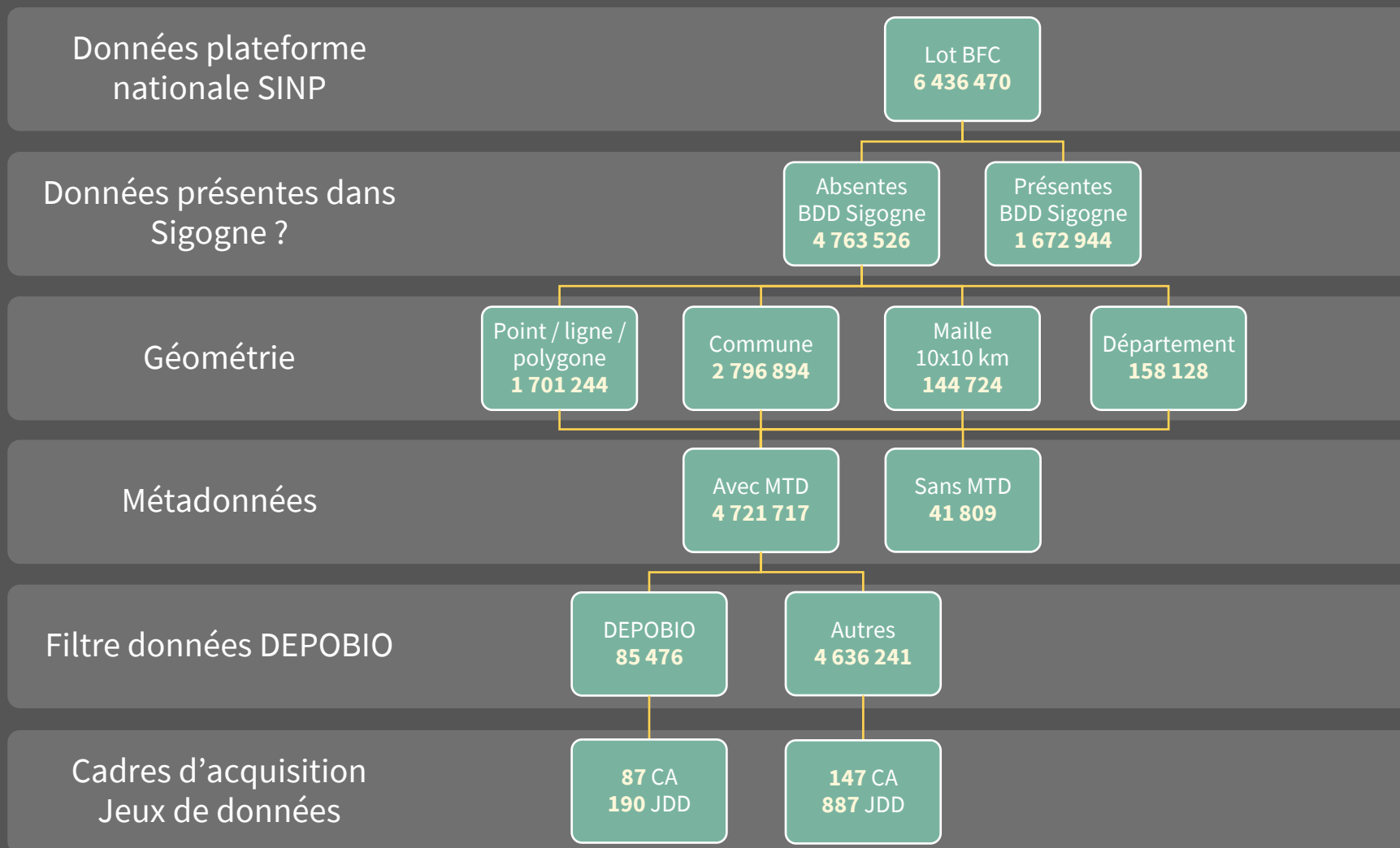
Standards et référentiels

Référentiels

- TaxRef v16 : implémenté dans la BDD pour la prochaine mise à jour
- CAMPanule v1 : catalogue de protocoles, méthodes et techniques



Etat des lieux – données nationales



Etat des lieux – données nationales

Données DEPOBIO	Données autres
<p>Essentiellement des données issues de projets éoliens :</p> <ul style="list-style-type: none"> • Parc Eolien de Laignes (13k) • Centrale éolienne de Verdonnet-Jully (6k) • Projet de parc éolien d'Entrains-sur-Nohain (3k) • Eoliennes des Tulipes (3k) • Projet éolien du Dôme Haut-Saônois (2k) • Parc éolien du Bois des Saulx (2k) • ... 	<p>Si on met de côté les doublons (Nature-France, FCBN...) et les données prochainement intégrées dans Sigogne (données poissons ASPE) :</p> <ul style="list-style-type: none"> • Données de l'inventaire forestier national de l'IGN (311k) • Données STOC-EPS du MNHN (309k) • Données Pl@ntNet (144k) • Suivi d'oiseaux sauvages par marquage en France – Centre de Recherches sur la Biologie des Populations d'Oiseaux (129k) • Données ONF faune-flore-fonge (83k) • Données d'occurrences issues de l'inventaire des ZNIEFF (77k) • Système d'évaluation de l'état des Eaux (SEEE) - Données hydrobiologiques sur l'état des eaux de surface (invertébrés) (59k) • Liste rouge des Odonates de France – Société Française d'Odonatologie (36k) • ...

Etat des lieux – données nationales

Groupes taxonomiques	Données Bourgogne	Données Franche-Comté
Oiseaux	635 323	389 261
Mammifères non volants	47 955	23 880
Chiroptères	57 753	15 098
Amphibiens	9 714	5 804
Reptiles	6 677	4 159
Poissons	405 808	223 615
Crustacés	12 544	4 776
Mollusques	8 958	9 889
Arachnides	2 805	3 395
Myriapodes	296	223
Vers	3 901	2 722
Plantes (Trachéophytes)	1 422 540	1 044 898
Algues	246	168
Autres algues (Diatomées,...)	15 576	7 502
Bryophytes	21 366	18 308
Champignons	6 250	3 793
Insectes	167 543	135 776
Autres (Rotifères,...)	1 804	800

Groupes taxonomiques	Données Bourgogne	Données Franche-Comté
Odonates	32 953	16 686
Lépidoptères	57 176	55 092
Orthoptères	7 531	8 892
Coléoptères	40 935	25 8061
Hyménoptères	4 271	4 159
Hémiptères	3 665	3 226
Diptères	6 805	8 413
Ephéméroptères	5 240	4 083
Trichoptères	7 261	4 735
Autres insectes	1 765	1 969

En rouge : groupes sans chef de file identifié

Perspectives

- **Référentiel TaxRef** : en attente de l'amélioration du référentiel pour prendre en compte 100% des données (complexes d'espèces)
- **Données nationales** : qu'en est-il des données sans chef de file identifié ?
- Standards **OccTax v4** et **Métadonnées v1.4** mis en ligne courant 2023 : mise à niveau des outils de la plateforme (script contrôle qualité, BDD) à prévoir

Perspectives

- Mise à jour du tableau des statuts des espèces de BFC (produit en 2022)

groupe_taxonomique	cd_ref	fme_cd_ref	cd_nom	nom_scientifique	nom_vernaculaire	cites	convention_bonn	convention_berns	directive_oiseaux	directive_habitat_faune_flore	protection_france	protection_region	liste_rouge_internationale	liste_rouge_europeenne	liste_rouge_france	liste_rouge_hivernants_france
Oiseaux	3010		3010 - 3012	<i>Chrysolophus pictus</i> (Linnaeus, 1758)	Faisan doré								LC			
Oiseaux	3014		927675 - 3014	<i>Callipepla californica</i> (Shaw, 1798)	Colin de Californie			IBE3					LC		NA	
Oiseaux	3017		3017 - 846680	<i>Colinus virginianus</i> (Linnaeus, 1758)	Colin de Virginie			IBE3					NT		NA	
Oiseaux	3021		3021 - 3023	<i>Numida meleagris</i> (Linnaeus, 1758)	Pintade de Numidie, Pintade commune			IBE3					LC			
Oiseaux	3036		3036	<i>Rallus aquaticus</i> Linnaeus, 1758	Râle d'eau		IBOAE	IBE3	CD022		OC3		LC	LC	NT	NA
Oiseaux	3039		3041 - 3039	<i>Porzana porzana</i> (Linnaeus, 1766)	Marouette ponctuée		IBOAE - IBO2	IBE2	CD01		NO3		LC	LC	VU	NA
Oiseaux	3053		3053 - 3055	<i>Orex crex</i> (Linnaeus, 1758)	Râle des genêts		IBOAE - IBO2	IBE2	CD01		NO3 - NM		LC	LC	EN	NA
Oiseaux	3059		3059 - 3061 - 3058	<i>Gallinula chloropus</i> (Linnaeus, 1758)			IBOAE	IBE3	CD022		OC3		LC	LC	LC	NA
Oiseaux	3067		846679 - 3067	<i>Porphyrio porphyrio</i> (Linnaeus, 1758)				IBE2	CD01		NO3		LC	LC	VU	NA
Oiseaux	3070		2407 - 3070	<i>Falco atrax</i> Linnaeus, 1758	Fouleque macroule		IBOAE - IBO2	IBE3	CD021 - CD032		OC3		LC	LC	LC	NA
Oiseaux	3076		3076 - 3076 - 3079	<i>Grus grus</i> (Linnaeus, 1758)	Grue cendrée	CCA	IBOAE - IBO2	IBE2	CD01		NO3		LC	LC	CR	NT
Oiseaux	3081		348297 - 3083 - 3081	<i>Anthropoides virgo</i> (Linnaeus, 1758)	Grue demoiselle	CCA	IBOAE	IBE2			NO4		LC	LC		
Oiseaux	3089		3093 - 3092 - 3091 - 3089 - 961340	<i>Tetrax tetrax</i> (Linnaeus, 1758)	Outarde canepetière	CCA		IBE2	CD01		NO3 - NM		NT	VU	EN	NA
Oiseaux	3101		3101	<i>Otta tarda</i> Linnaeus, 1758		CCA	IBO1 - IBO2	IBE2	CD01		NO3		VU	LC	RE	
Oiseaux	3106		3106 - 3108 - 3109	<i>Haematopus ostralegus</i> Linnaeus, 1758	Hultrier pie		IBOAE	IBE3	CD022		OC3		NT	VU	LC	LC
Oiseaux	3112		3112 - 3114	<i>Himantopus himantopus</i> (Linnaeus, 1758)	Echasse blanche		IBOAE - IBO2	IBE2	CD01		NO3		LC	LC	LC	
Oiseaux	3116		3116	<i>Recurvirostra avosetta</i> Linnaeus, 1758	Avocette élégante		IBOAE - IBO2	IBE2	CD01		NO3		LC	LC	LC	LC
Oiseaux	3120		3122 - 3120	<i>Burhinus oedipnemus</i> (Linnaeus, 1758)	Oedipnème criard		IBO2	IBE2	CD01		LC		LC	LC	LC	NA
Oiseaux	3125		927246 - 3125 - 3127	<i>Cursorius cursor</i> (Latham, 1787)	Courvite isabelle			IBE2	CD01		NO4		LC	NT		
Oiseaux	3129		3129 - 3131	<i>Glareola pratincola</i> (Linnaeus, 1766)	Glareole à collier		IBOAE - IBO2	IBE2	CD01		NO3 - NM		LC	LC	EN	
Oiseaux	3136		3138 - 3136 - 961015 - 3139	<i>Charadrius dubius</i> Scopoli, 1786	Petit Gravelot		IBOAE - IBO2	IBE2			NO3		LC	LC	LC	
Oiseaux	3140		3140	<i>Charadrius hiaticula</i> Linnaeus, 1758	Grand Gravelot		IBOAE - IBO2	IBE2			NO3		LC	LC	VU	LC
Oiseaux	3142		3142	<i>Charadrius alexandrinus</i> Linnaeus, 1758	Gravelot à collier interrompu, Gravelot de Kent		IBOAE - IBO2	IBE2	CD01		NO3		LC	LC	VU	NA
Oiseaux	3153		3153 - 3155	<i>Eudromias morinellus</i> (Linnaeus, 1758)			IBOAE - IBO2	IBE2	CD01		NO3		LC	LC	RE	
Oiseaux	3158		3158 - 961212 - 3160	<i>Pluvialis dominica</i> (Statius Müller, 1776)	Pluvier bronzé, Pluvier doré		IBO2	IBE3			NO4		LC			
Oiseaux	3161		3163 - 3161	<i>Pluvialis apricaria</i> (Linnaeus, 1758)	Pluvier doré		IBOAE - IBO2	IBE3	CD01 - CD022 - CD032		OC3		LC	LC		LC
Oiseaux	3165		3167 - 3168 - 3169 - 3165	<i>Pluvialis squatarola</i> (Linnaeus, 1758)	Pluvier argenté		IBOAE - IBO2	IBE3	CD022		OC3		LC	LC		LC
Oiseaux	3170		816266 - 3170	<i>Pluvialis fulva</i> (Gmelin, 1789)	Pluvier fauve		IBOAE - IBO2	IBE3			NO4		LC			
Oiseaux	3181		3178 - 3180 - 3181	<i>Vanellus gregarius</i> (Pallas, 1771)	Vanneau sociable		IBOAE - IBO1 - IBO2	IBE3			NO4		CR	CR		
Oiseaux	3187		986534 - 3187 - 3189	<i>Vanellus vanellus</i> (Linnaeus, 1758)	Vanneau huppé		IBOAE - IBO2	IBE3	CD022		OC3		NT	VU	NT	LC
Oiseaux	3192		3192 - 3194	<i>Calidris canutus</i> (Linnaeus, 1758)	Bécasseau maubèche		IBOAE - IBO2	IBE2	CD022		OC3		NT	LC		NT
Oiseaux	3195		3195 - 986532 - 3197 - 3198	<i>Calidris alba</i> (Pallas, 1764)	Bécasseau sanderling		IBOAE - IBO2	IBE2 - IBE2			NO3		LC	LC		LC
Oiseaux	3206		3208 - 3206 - 986541 - 3209	<i>Calidris minuta</i> (Leisler, 1812)	Bécasseau minute		IBOAE - IBO2	IBE2 - IBE2			NO3		LC	LC		NA
Oiseaux	3210		3210 - 3212 - 3213	<i>Calidris temminckii</i> (Leisler, 1812)	Bécasseau de Temminck		IBOAE - IBO2	IBE2 - IBE2			NO3		LC	LC		
Oiseaux	3226		3226 - 3228 - 3229 - 3230	<i>Calidris melanotos</i> (Vieillot, 1819)	Bécasseau tacheté, Bécasseau à poitrine cendrée		IBO2	IBE2			NO4		LC			
Oiseaux	3231		3231 - 3235 - 3233 - 3234	<i>Calidris acuminata</i> (Horsfield, 1821)	Bécasseau à queue pointue		IBO2	IBE2			NO4		LC			
Oiseaux	3239		986533 - 3241 - 3239	<i>Arenaria interpres</i> (Linnaeus, 1758)	Tournepierrre à collier, Pluvier des Salines		IBOAE - IBO2	IBE3 - IBE2			NO3		LC	LC		LC
Oiseaux	3243		3243 - 846669 - 3245 - 3244 - 3243	<i>Phalaropus lobatus</i> (Linnaeus, 1758)	Phalarope à bec étroit		IBOAE - IBO2	IBE2	CD01		NO3		LC	LC		

Merci pour votre attention ! 😊
Avez-vous des questions ?