



Etablissement de Ronchamp (70)



**DEMANDE D'EXAMEN AU CAS PAR
CAS – ANNEXE 3.**



SEPTEMBRE 2017



OTE INGÉNIERIE
des compétences au service de vos projets

Agence de Metz

1 rue Pierre Simon De Laplace
57070 METZ - FRANCE
Tél : 03 87 21 08 79

	DATE	DESCRIPTION	REDACTION/VERIFICATION		APPROBATION		N° AFFAIRE : 17238	Page : 2/5
0	09/2017	Annexe formulaire cas par cas	Elodie PRESSAT		LiG			

Annexe 3 – Photographies du site

Les photographies suivantes sont datées du 17 août 2017, et présentent le site d'implantation du projet de la société SCIERIE NOLOT.

Les prises de vues ont été effectuées depuis le point indiqué en rouge sur la carte suivante.

Illustration n° 1 : Localisation des prises de vue du site

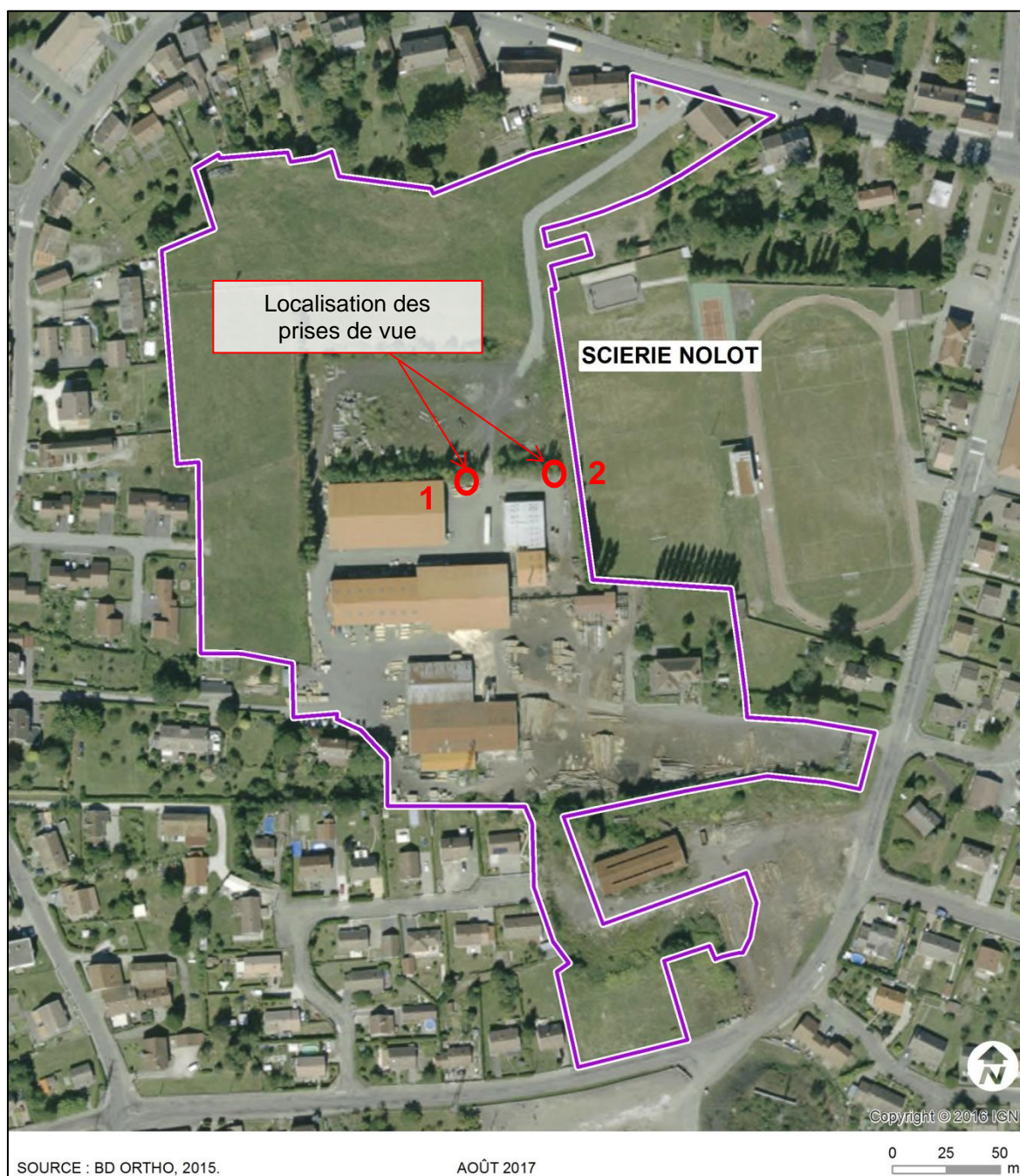


Illustration n° 2 : Photographies du site (point 1, vue Sud-Est en haut et Est en bas)

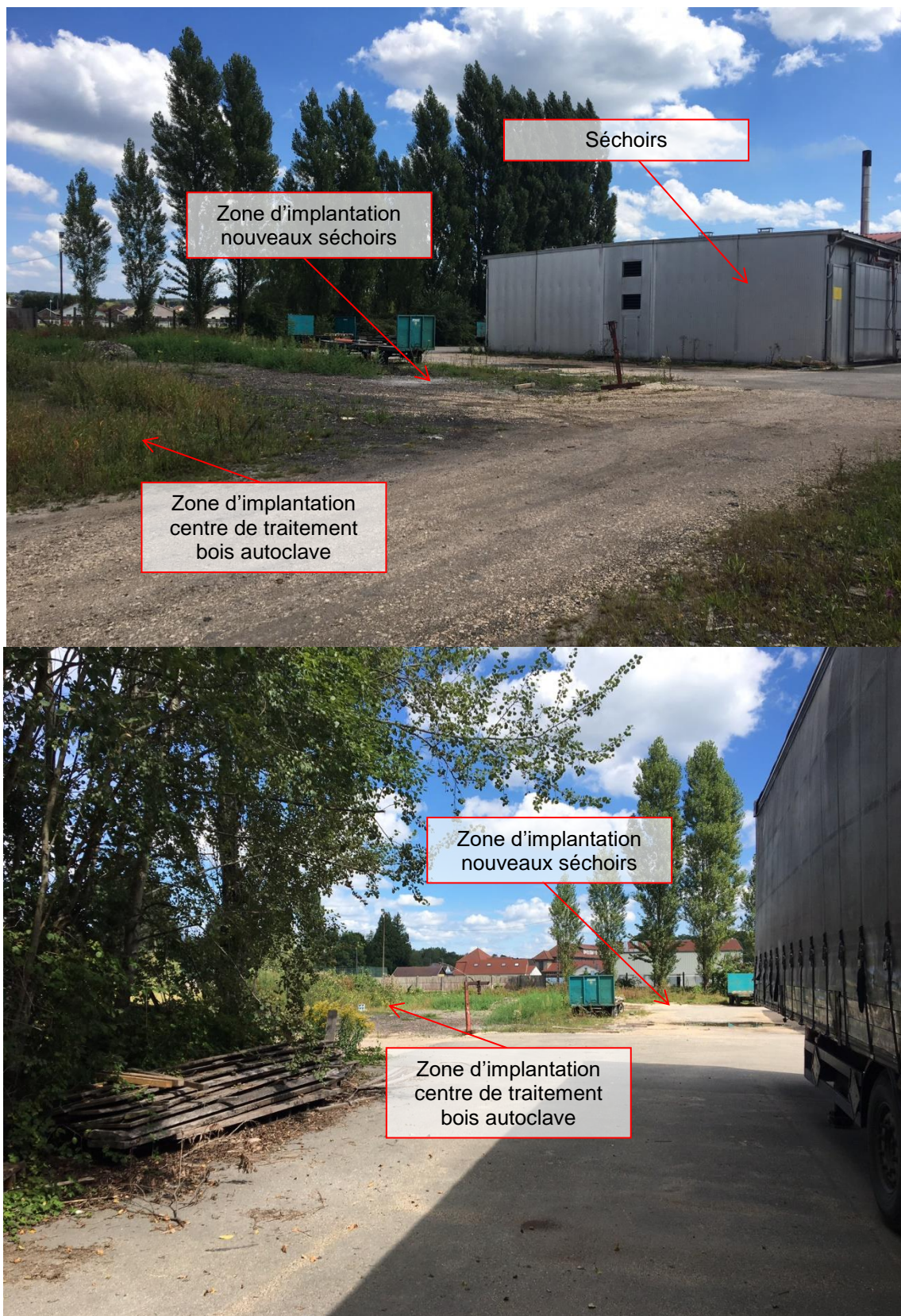


Illustration n° 3 : Photographies du site (point 2, vue Sud-Ouest)

