

Plan de prise s de vue sur terrain (le 13/02/2017 à 15h)



Vue 1 (le 13/02/2017 à 15 h) :



Vue2 (le 13/02/2017 à 15 h) :

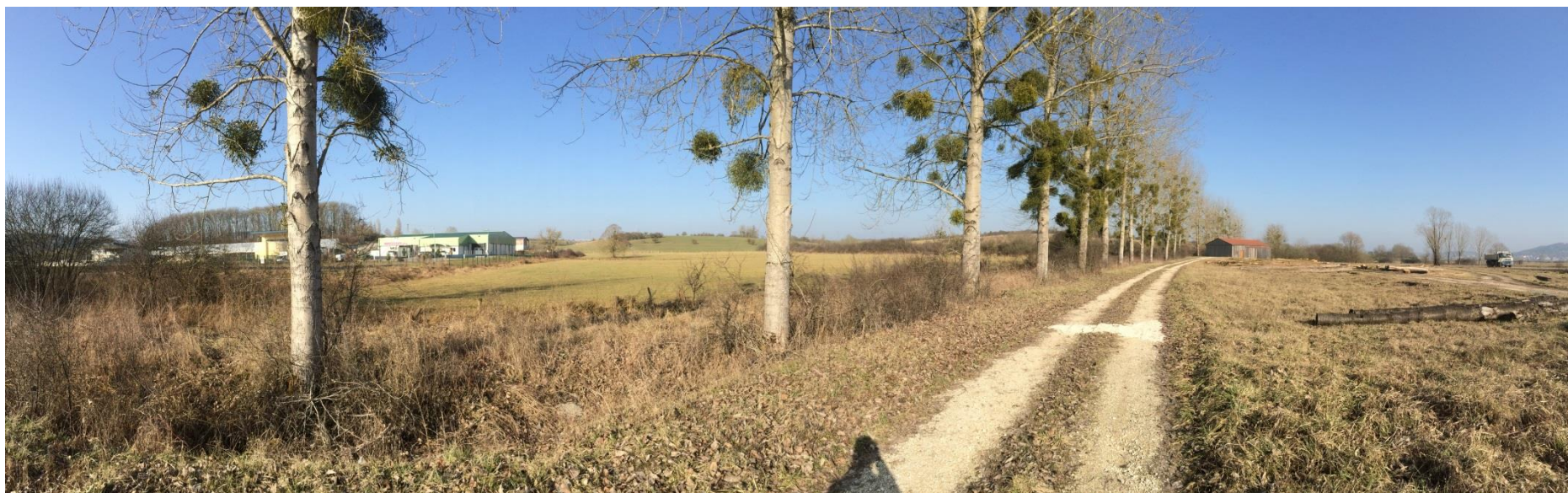




Vue 3 (le 13/02/2017 à 15 h) :



Vue 4 (le 13/02/2017 à 15 h) :





Vue 5 (le 13/02/2017 à 15 h) :

